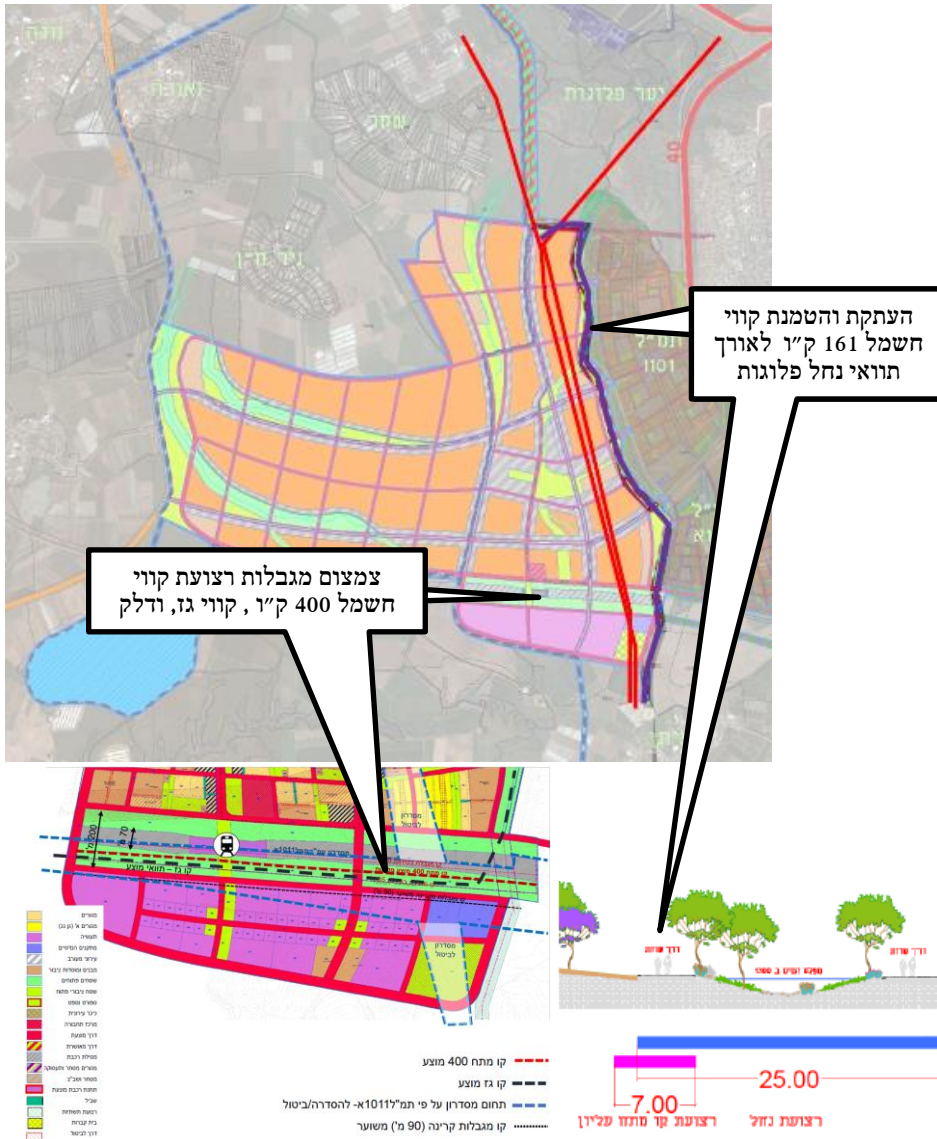


לאורך מסילת חלץ וכן את התאמת היעודים והשימושים ביחס למסדרונות חשמל 161 ק"ו ו-400 ק"ו. זאת בהמשך לשיבת פרה רולינג מתאריך 29.10.2023.

- יש להשלים תיאום עם רשות ניקוז לכיש שורק, בהמשך לשיבת פרה רולינג מתאריך 28.01.2024 בהתאם להנחיות תמ"א 1 שינוי 7 שבהכנה- פרק נחלים ויועצי נוף ותשתיות לוועדה המחוזית בעניין המסדרון המוצע לקווי 161 ק"ו לאורך נחל פלוגות.
- יובהר כי תנאי להפקדת התכנית יהיה פרסום והעברה להערות הוועדות המקומיות והשגות הציבור של תמ"מ 1/93/14/4 ותנאי לאישור התכנית המפורטת יהיה אישורה של התמ"מ שתכלול את העתקת קווי חשמל 161 ק"ו בתוואי המוצע בתכנית**

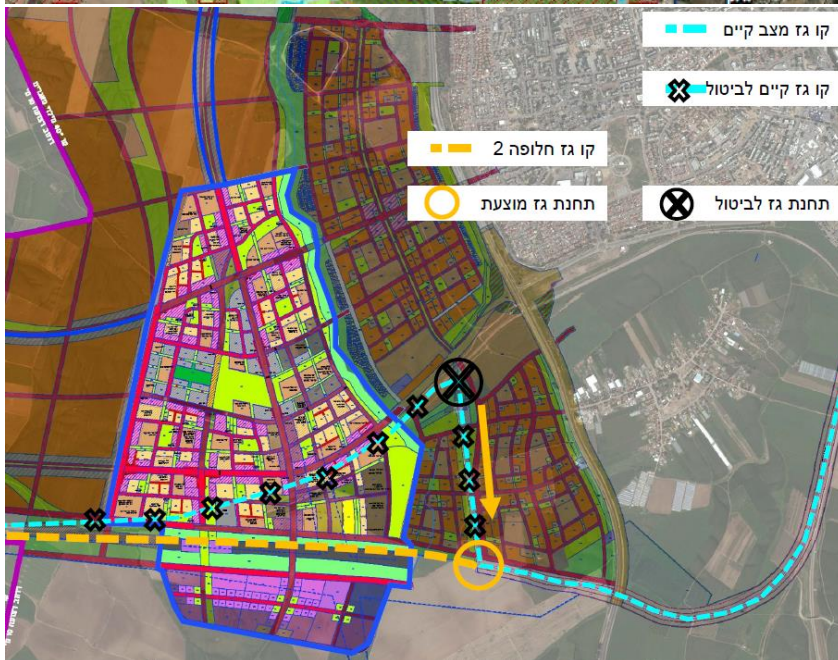
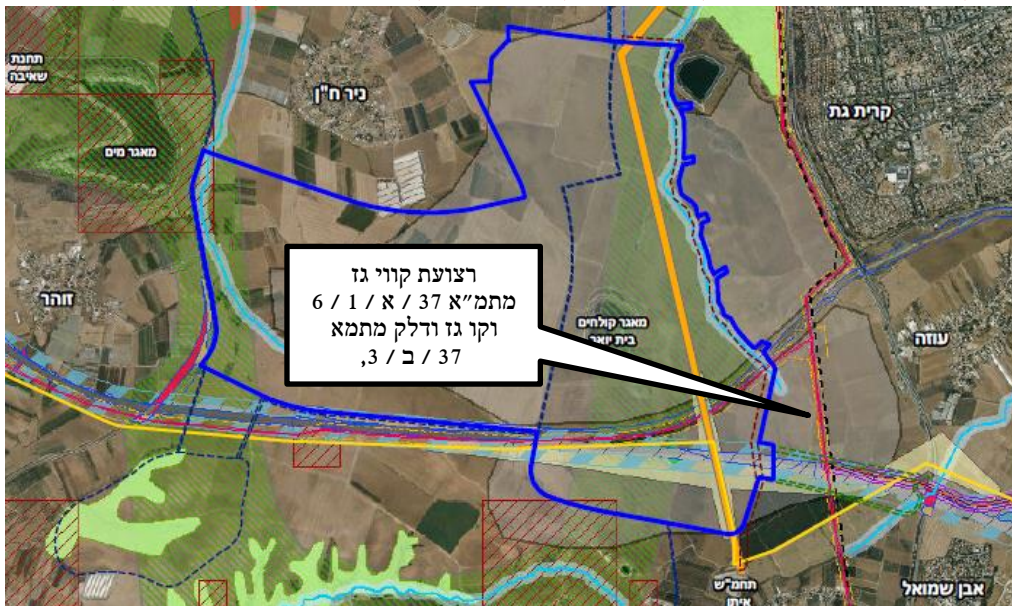


בתחום התכנית בשטח המיועד לבינוי, עובר קו גז טבעי מתמ"א 37 א/ 1/ 6 בכוון מזרח מערב. חלקו המזרחי של הקו אושר להעתקה למסדרון תשתיות המקביל לתוואי העתידי המאושר של מסילת חלץ במסגרת תכנית תמל 1011א, ללא שינוי במיקום מתקן הגז בו עוברים הקווים. בנוסף בתמ"א 37 ב/ 3 בכוון צפון דרום, עובר קו גז וקו דלק. בתחום התכנית מוצע לטובת הבינוי: חלופה להעתקת המשכו של קו הגז והצמדתו לתוואי מסילת חלץ וחלופה נוספת הכוללת גם את העתקת תחנת הגז לתוואי המסילה.

- יש להשלים תיאום עם רשות הגז ונתיבי גז טבעי לחלופות העתקת קווי/ תחנת הגז, בהמשך לשיבות פרה רולינג מתאריך 07.12.2023 וחברת תשתיות אנרגיה בעניין העתקת קו הדלק בהמשך לשיבות פרה רולינג מתאריך 12.03.2024.

גז טבעי:

- יובהר כי תנאי להפקדת התכנית יהיה אישור המועצה הארצית לשינוי תמ"א 37 / א / 1 / 6 ו-תמ"א 37 / ב / 3 שתכלול את הסטת קווי הגז/ תחנת הגז (במידה ויוחלט) וקווי דלק, ואת הפתרון לכלל התשתיות לאורך מסילת חלץ (רכבת, קו חשמל 400 ק"ו, קווי דלק).



- יש לכלול בנספח הבינוי והפיתוח הנופי לתכנית, סימון סכמתי מנחה למרכז איסוף פסולת ובהוראות התכנית הנחיות להקמתו והתייחסות לטיפול בפסולת הבינוי שתיווצר בתקופת העבודות, זאת בהתאם להוראות תמ"א 1- פרק פסולת סעיף 3. מתוך הוראות תמא/1:

**3. חובת פתרון לטיפול בפסולת**

3.1. תכנית כוללת תכלול התייחסות לטיפול בכל סוגי הפסולת הנוצרת בישוב, תוך שימת דגש לסדרי העדיפות לטיפול בפסולת. התכנית תכלול הנחיות לתכנון המפורט.

3.2. תכנית מפורטת לשימושים העתידיים ליצור פסולת בהיקף משמעותי, כגון תכנית לשכונה חדשה, לאזור תעשייה חדש או לחלק משמעותי מהם, וכן להרחבת שכונה או אזור תעשייה, תכלול בנספח הבינוי שלה סימון סכמתי מנחה למרכז איסוף פסולת והוראות להקמתו; כן תכלול התכנית התייחסות לטיפול בפסולת הבינוי שתיווצר בתקופת העבודות.

פסולת: