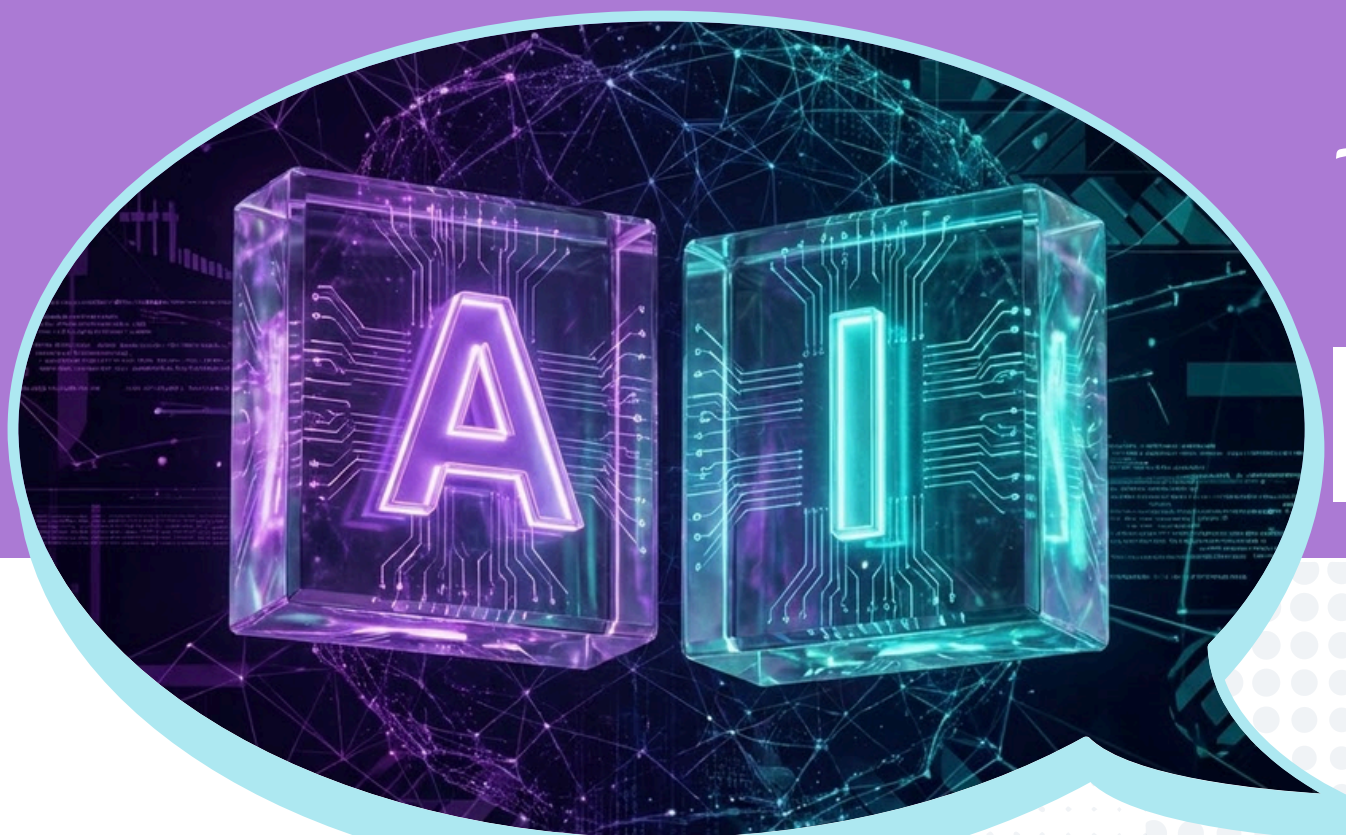


בינה מלאכותית בשירות ההוראה



מנחה: חנה גברא | מרצה לטכנו-פדגוגיה ולבינה מלאכותית בחינוך

קורס נשים

מספר פתרון הלמידה 212732

חובה לקרוא את הנהלים לפני הרישום



הרישום במערכת מצפן בלבד



פרטי הקורס

נכיר לעומק את עולם הבינה המלאכותית ונפתח מיומנויות של כשירות AI פדגוגית - חשיבה ביקורתית, תכנון מותאם, שימוש מושכל בטכנולוגיה ואתיקה. נלמד לתכנן שיעורים, ליצור חומרי למידה, לבנות תהליכי הערכה דיפרנציאלית ולהעשיר את ההוראה באמצעות כלים חזותיים וטכנו-פדגוגיים מבוססי AI.

תנאי סף

- מחשב עם חיבור של מיקרופון ומצלמה (לא דרך טאבלט או טלפון נייד)
- סביבה שקטה ללמידה
- חיבור לאינטרנט (נטפרי)



מוכר לרפורמות

אופק חדש, עוז לתמורה ועולם ישן



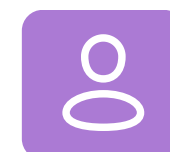
עלות הקורס

15 ש"ח



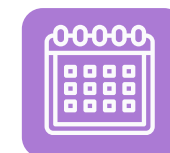
7 מפגשים בזום

3-1 מטלות יישום א-סינכרוניות



ימי שני בין השעות

19:00-21:30



שעות מענה טלפוני ימים א'-ה' בין השעות 10:00-13:00

סילבוס הקורס

נושא המפגש

מבוא לבינה מלאכותית- מושגי יסוד והכרות עם סוגים שונים של מודלי AI	19.1, א' בשבט	זום
מודלי שפה ככלי עזר למורה- כתיבת פורמפטים אפקטיבית וטכניקות לשימוש יעיל בהוראה	26.1, ח' בשבט	זום
המשך מודלי שפה- כתיבת פורמפטים מורכבים ושימוש בקבצים	2.2, ט"ו בשבט	זום
מטלת ביניים	מטלה בבית	א-סינכרוני
תהליכי הערכה בבינה מלאכותית- שימוש להערכה מעצבת ומסכמת, יצירת מחוונים והערכות.	9.2, כ"ב בשבט	זום
כלי AI לתכנון והעשרת ההוראה- מחוללי מערכים, מבחנים, אינפוגרפיקות ותרשימים	16.2, כ"ט בשבט	זום
מטלת ביניים	מטלה בבית	א-סינכרוני
AI ויזואלי ככלי ללמידה משמעותית (מחוללי תמונות)	23.2, ו' באדר	זום
מטלת ביניים	מטלה בבית	א-סינכרוני
יצירת מצגות בבינה מלאכותית, סיום ושיתופים	9.3, כ' באדר	זום