



שטח דירה:	148.39 מ"ר
שטח מרפסת:	15 מ"ר
שטח גינה צמודה:	180.06 מ"ר

**הערות:**  
 \* הערות ראה - "הערות לתכנית המכר"  
 \* תכנית לשימוש משרדי במשרד המכירות בלבד  
 \* יכל הפרטים הינם להמחשה בלבד

**מספר דירה:** 1 ק

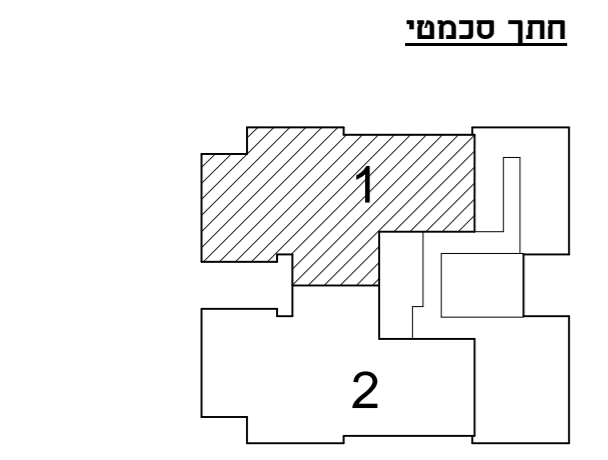
**דגם דירה:** 1ק

מרחם	ב	ג	ג1
1			
2			
3			
4			
5			
6			
7			
8	X		
9			
10			
11			
12			

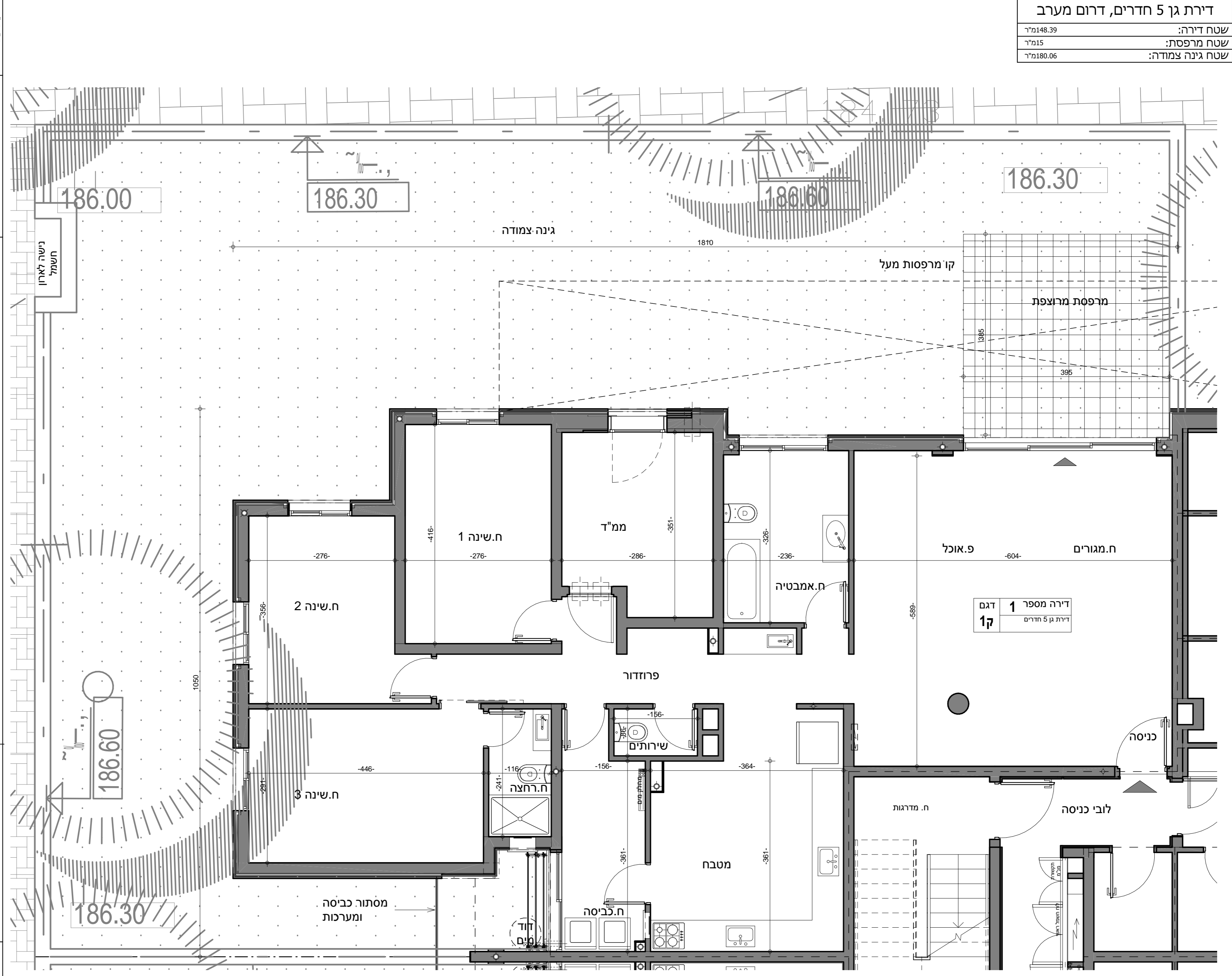
- הערות:**
- המידות המתוארות בתכנית הן מידות בניה (ברוטו), מקיר בניה לקיר בניה. המידות הכוללות (נטו) של החללים - מתקבלות ע"י החסרת עובי הטיח ו/או החיפוי, בכל צד, לפי הצורך.
  - המידות המתוארות בתכנית הן מידות מוחכנות. התכנה סטיות ממידות אלה כתוצאה משינויים טכניים ו/או משינויים במונחים ובמבנה קורות או צנרת או כניסה מתיאומים בין הדיוריות והמספרות והמפרטים הנכונים, וכן כתוצאה מדירוש השוואה או ממגבלות של דיוק בביצוע וכ"כ.
  - סטיות בשעור של 2% בין מידות הבניין המופיעות בתכנית לבין המידות למעשה וכן סטייה של 5% בין המדידות ומידות האבירים במפרט לבין המדידות והמידות למעשה. לא ייחשבו לסטייה מותרות.
  - ייתכנו שינויים בפרטים, מודלים, מיקומם, מידתם, או צורתם, לרבות שינויים בחיזויות השונות או באופן החלוקה הפנימית ליחידות או במספרן בהתאם לדרישות היעשים הטכניים והרשומות.
  - לצורך המתת ריחוק קבוע המשולב בחזרים ובגביה (כגון ריחוק קבוע, ארונות קיר, ארונות מטבח וכו') יש לנקות מידות בפועל באיור (לפי הנוהל) לאחר ביצוע בפועל לאחר גמר הריפויים. אין לבצע הפגנה לריחוק או ציוד על סמך תכנית זו.
  - הציוד והריחוק המופיעים בתכנית הן ריהוטים, כריים, מקרר, ארונות קיר, מזגן, מדחס, ועד כ"כ (ב"ב) משרוטים לצורך המחשה בלבד והתאמה למיקומם ואינם כוללים בדירה ועל כן אינם מהווים חלק מהמספק (אלא אם כן צוין אחרת במפרט המכר).
  - לא כל האלמנטים הקונסטרוקטיביים בתכנית, קורות ומחצות וכן מהלכי הצנרת השונים, מקבלים ביטוי בתכנית זו (ראה סעיף 2).
  - קבועות הסטטיקה (ברזים, כריים, אסלות, אמבטיה וכו') המופיעות בתכנית זו הינם להמחשה בלבד. אין להתייחס למידותיהן, מיקומם המדויק או צורתם, אלא למפרט במפרט המכר בלבד. כמות כריים במטבח עפ"י מפרט המכר.
  - מיקומם הסופי של צנרת מי גשם, צנרת ניקוז וקולטני ביוב, בקורות ו/או ליד בקורות ייקבעו ע"פ תכנית הביצוע.
  - צנרת ניקוז וקולטני ביוב, בקורות ו/או ליד (צ.מ.ג. = צינור מי גשם. צ.מ.ג. = צינור ניקוז מרפסת).
  - מיקומם הסופי של ההכנות למגניני יקבעו ע"פ תכנית הביצוע.
  - פירוט המגרש מיקום החניות, חרדי האשפה, מתקני גז וחשמל, ייקבעו סופית ע"י האדריכל בהתאם לדרישות הרשויות המוסמכות והתקנים הטכניים.
  - גבולות המגרש ייקבעו סופית בתשריט שאישור להישגם.
  - גבולות המגרש והפיתוח וכן החלקים הממוזגים שבתכנית אינם סופיים וייקבעו סופית רק לאחר גמר הפיתוח.
  - תחילק העברת גלויה, אבנית ו/או אפיקת של מערכות שונות של ביוב, אוויר, ניקוז וכו'. במחסנים, בדירות ובשטחים ציבוריים, מעבר למסומן בתכנית ובגבהים שונים.
  - בשטח הצנרת מועברים קווי צנרת מים ניקוז וביוב. וממוקמות שוחות ביקורת של המערכות המשותפות. בגין כך תירשם זיקת הנאה וזכות מעבר במגרש לגישה למערכת אלה.
  - ביציאה למרפסות הפתוחות - תהיה הפרדת מפלסים ויתכנו ספים מוגבהים ביציאה למרפסות.
  - פני הריצוף בתוך הממ"ד מוגבהים ב-1-3 ס"מ מפני הריצוף בדירה.
  - פני הריצוף חרדי שירותים מוגבהים ב-0.5 ס"מ יותר מפני הריצוף בדירה.
  - מיקומם הסופי של דודי לחימום מים ייקבע בהתאם לתכנית ביצוע ודרישות התקנים הטכניים.
  - גובה תקרת המחסנים כ-2.20 מ' ייתכנו מעברי צנרת ומערכות טכניות במחסנים מתחת לגובה 2.20 מ'.
  - במקרה של סתירה בין תכנית זו למפרט - יקבע המפרט.
  - תחילק מערכת מים חמים לכיבוי אש בשטחים ציבוריים ובדירות בהתאם לדרישות כיבוי אש ע"פ חוק.
  - יתכנו מעבר צנרת ומערכות טכניות הכוללות הנמכת תקרות ו/או צנרת גלויה מעבר למופע בתכנית.
  - הנמכות סופיות לטובת מערכת מ.א. ו/או אחר, יקבעו בשלב הכנת תכנית העבודה, לאחר קבלת היתר, וע"פ תוכנית היעוץ הרלוונטי.
  - יתכן שניי במיקום קולטי השמש, מרחסי מיוג אוויר חרודי מים.

**חנת סכמטי**

קומת גג					
קומה ה	19	20	21	22	23
קומה ד	15	16	17	18	19
קומה ג	11	12	13	14	15
קומה ב	7	8	9	10	11
קומה א	3	4	5	6	7
לובי כניסה	1	2	3	4	5



**תכנית סכמטית - קומת קרקע**  
 תכנית זו לעיון בלבד! תכניות סופיות יקבעו לאחר קבלת היתר הבניה



**ערן מבל אדריכלים**  
 ארכיטקטורה ובינוי ערים  
 רח' קק"ל-4, קרית טבעון 36082  
 טל: 049833704, פקס: 049835146  
 MEHEL@MEBELARCH.CO.IL  
 WWW.MEBELARCH.CO.IL

**טבריה - נופי כנרת**  
 שם הפרוייקט: שם הפרוייקט:  
 סטטוס תכנית: לביצוע  
 גירסה מספר: A2  
 מיקום הקובץ: P:\Tiberias - Nof Kineret - 2028\DRAWINGS\MEHER\revit\11\B1-Left-meher-01.rvt

**דף מס' מתוך דפים**  
 שם הגיליון: שם הגיליון:  
 תאריך: 15/02/2016  
 קנה מידה: 1 : 50

**תוכנית דירה**  
 מס' גליון בקובץ: 01-8ג  
 תאריך: 15/02/2016  
 קנה מידה: 1 : 50

**מס' גליון בקובץ:** 01-8ג  
**תאריך:** 15/02/2016  
**קנה מידה:** 1 : 50



15/02/2016 16:17:00