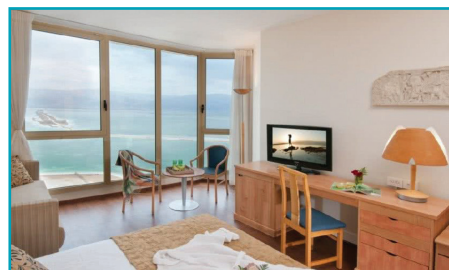


לקוחות יקרים
מזמינים אתכם לשבוע מפנק בים המלח
במלון הספא היוקרתי "לאונרדו פלאזה ים המלח"
י"ט - כ"ו טבת 3-10/1/21

חבילות אמצ"ש:
למזמינים מינימום שני לילות חבילת טיולים ואטרקציות
במתנה.

חבילת סופ"ש:
שבת פרשת שמות באווירה מרוממת
עם משמח הלבבות הרב מאיר שוורץ שליט"א

- בתאריכים אלו כל המלון לרשות אורחינו.
- חדרי המלון אקסקלוסיביים ומשקיפים לנופו המדהים של הים והים.
- שאטלים לחוף הנפרד הממוקם ממול המלון, רחצה נפרדת לגברים ונשים בו זמנית.
- כניסה חופשית לקומת הספא של המלון הפועלת לפי תו סגול
- אפשרות לטיפול בריאות (בתוספת תשלום)
- כל הרחצות יתקיימו בשעות נפרדות לגברים ונשים
- מסעדת המלון תשרת ותארח בימים אלו בכשרות גלאט מהדרין בפיקוח הרה"ג א. רוטנברג שליט"א, עם מטבח בינלאומי ותפריט קולינרי עשיר ואני טעם.
- בסיס האירוח: חצי פנסיון + קפה ועוגה.
- בשבת: פנסיון מלא כולל היפוך ארוחות.



להלן פירוט המחירים:

חבילת חמישי-ראשון 7-10/1	חבילת חמישי-מוצ"ש 7-9/1	לילה באמצ"ש 3-7/1	
3,230 ₪	2,490 ₪	1,050 ₪	המחיר לזוג

אפשרות לשדרוג חדר לסויטה / חדר גוניור בתוספת תשלום.
הסעות מירושלים ובני ברק לחבילת סופ"ש (בתוספת תשלום)

נשמח לארח אתכם, בברכת חורף בריא
גלים תיירות ונופש - מרכז הזמנות 02-5811213
galimt88@gmail.com

*יך האלח הטוח ובריא עבורכך!
מתווה איי התיירות ביך האלח - איך זכ עובד?*

במסגרת מתווה איי התיירות הוגדר איזור המלונות ביך המלח
כ"אי תיירות".
המשמעות בשבילכם: סופסוף יכולת לנפוש בצורה בטוחה
ובריאה!!!
כניסה לאיזור המלונות תהיה מותנית בבדיקת קורונה מוקדמת
בתוך 72 שעות ממועד הנופש (ללא תשלום)

החברה רשאית לשנות את המחיר בכל עת. טל"ח



*יך האלח.
אי של שלווה*

