

06/11/2025

עמוד 1

לכבוד : "אקה פרימיום" (רשות השידור לשעבר)

ירושלים

שלום וברכה

לאור פניות רבות של רוכשים בפרויקט על אפשריות מיזוג אוויר ,

איזו אפשריות יש ,

מה זה אומר

עילי , מיני מרכזי , VRF , מולטי , יחידה נסתרת , יחידה פנימית , וכד' ?

חישוב גס של העלויות , וכן בכלל מה האפשריות בכל דירה בנוגע למיזוג , מה אפשר , ומה מומלץ ,

בעז"ה נעשה סדר כדי שנבין מה זה כול מוצר מצו"ב תמונות (יש אותם ברוב החברות)

ומה הכי מתאים לכל אחד לפי התקציב , רמה , ואיכות ,

לשירותכם אברומי

058-3220272

עמוד 2

בשנה אחרונה שומעים הרבה מזגני אינוונטר מה זה אומר .

1. מזגני אינוונטר

מכונים את המזגן ל 22 ^ כ שהחדר נהיה 22 ^ המזגן מתחיל להוריד תפוקה ועובד בעוצמה חלשה כך שהוא פחות מורגש והחדר נשאר נעים ,

יתרונות של מזגני אינוונטר

- חסכוני בצריכת החשמל עד כ 50% ,
- בד"כ שקטים יותר (תלוי חברות ודגמים !)
- האוויר בחלל החדר נעים יותר !

נתונים שחשוב שהדגיש במזגני האינוונטר / VRF

- לאנשים שאוהבים שהחדר נהיה קר מאוד עדיף לקחת מזגן גדול יותר ,
- מנסיוני עם לקוחות / דיירים באזור , יש הרבה תושבי חו"ל שמגיעים לגור / לנפוש בחגים (מאוד פופולרי בחגי תשרי , והם בד"כ אוהבים / דורשים שהמזגן יעבוד חזק ! !
- אסור לשים את המגנים אלו על שעון שבת רגיל ! זה הורס את המזגן !
- נ.ב. יש אפשרות לשים שעון שבת ע"י התקן של החברות (מגע יבש) רק העליות שלו לא מצדיקות את השקעה ,
- או יש אפשרות לקנות שלט שבת שם יש מספר ערוצים של שעוני שבת – וזה קל לתפעול

לשירותכם אברומי

058-3220272

עמוד 3

סוגי המזגנים שבתוך הבית

1) יחידה פנימית (מאייד)

1) עילי מ - 1 כ"ס - 4 כ"ס (מזגנים אלו בד"כ לחדרי שינה / סלון מטבח בגודל רגיל)



2) יחידה נסתרת מ - 1 כ"ס - 2.5 כ"ס * (מזגנים אלו בד"כ לחדרי שינה / מטבח בגודל רגיל)



3) מיני מרכזי מ - 3 כ"ס - 10 כ"ס (מזגנים אלו בד"כ סלון - מטבח / למיזוג כל הבית)



לשירותכם אברומי

058-3220272

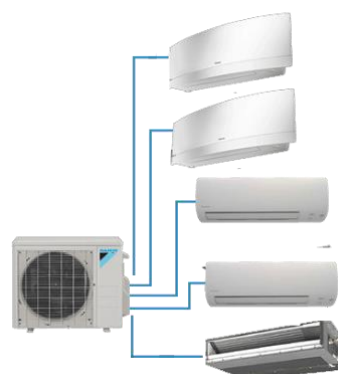
עמוד 4

(2) יחידה חיצונית (מעבה)

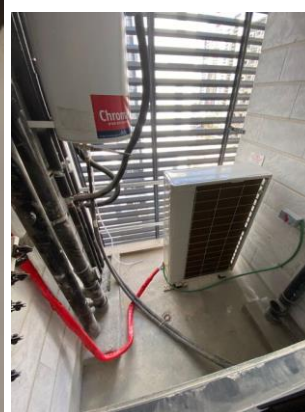
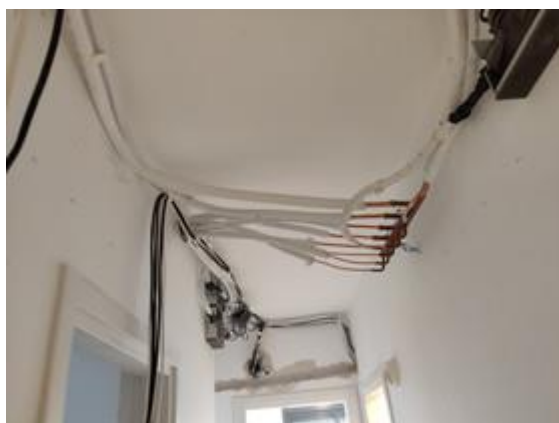
(1) רגיל , מנוע אחד פנימי על אחד חיצוני * (עילי , מיני מרכזי ,) מסתור מיזוג גדול



(2) מולטי (עד 5 יחידות עילי / יחידה נסתרת) מסתור מיזוג קטן



(3) מערכת VRF (מתאים לכל סוגי המזגנים עילי , יחידה נסתרת , מיני מרכזי , ועוד ')



לשירותכם אברומי

058-3220272

עמוד 5

לסיכום תכלס איזה מזגן מתאים לי ?

- אז איזה גודל מסתור מיזוג יש בדירה ?
 - לפי מה שנראה רוב הדירות המסתור מיזוג ממש קטן כך שיש רק 3 אפשרויות של מיזוג – בנוגע למנוע בחוץ !
- 1 (מיני מרכזי לכל הבית (פחות מומלץ יש זמנים שצריך מזגן רק בסלון / בחדרים וזה עובד בו זמנית לכל הבית)
- 2 (מולטי – מתאים - רק לדירות עד 5 חד')
- 3 (מערכת VRF (יקר -יחסית לעומת מזגן מיני מרכזי / מולטי)

• מה ההבדל בין מולט - למערכת VRF

ב VRF יש במסתור מנוע 1 וממנו יוצאים זוג צנרת עד מרכז הבית כמו בתמונה למעלה וממנו מפצלים לכל חדר זוג צנרת

- 1 (ב מולטי כל הצנרת של כל המזגנים בבית הולכים עד למנוע בחוץ רק במקום שיהיה במסתור כמה מנועים , במולטי כולם מתחברים למנוע 1
- 2 (
- 3 (המולטי מוגבל בסוגי היח' פנים שיכולים להתחבר – ובכמות המזגנים (5 יחידות בלבד) יכולים להתחבר אליו רק מזגן עילי או יח' נסתרת , שבמערכות VRF אפשר לחבר גם מיני מרכזי לאותו מנוע



לשירותכם אברומי

058-3220272