



# שמורה במבול ע.ר.

קהילת העובדות החרדיות הגדולה בישראל

ע.ר. 580540159

# מה הבעיה?



שמורה במבול  
קהילת העובדות הגדולה והשמורה בישראל

אלפי בוגרות בית יעקב יוצאות מדי שנה לעולם התעסוקה.  
מהמרחב המוגן, התומך והמצמיח של המסגרות הלימודיות, הן עוברות באחת לסביבה  
זרה, מנוכרת ואטומה לערכי היסוד שעליהן גדלו.

**עולם התעסוקה העכשווי מפגיש את העובדות החרדיות, חדשות וותיקות בתחומן,  
עם אתגרים מורכבים במיוחד.**

האם יש דרך לעזור להן לצלוח את ההתמודדויות המורכבות  
ולהיותר בצביון האישי והרוחני?

האם ניתן ליצור עוגן יציב ורשת תומכת  
ולהעניק מענים מבוססים לשאלות השקפתיות ומעשיות?

כיצד נוכל, כחברה, לפעול, על מנת להבטיח כי אותן נשים איכותיות  
השמות נפשן בכפן כדי לאפשר לבעליהן להגות בתורה,  
**תמשכנה להיות ראויות לכך?**

# מכתב אישי



שמורה במבול  
קהילת העובדות הגדולה והשמורה בישראל



כעובדת הייטק בעצמי, כאם אבנא אומדא ועובדא, ובעיקר כאישה חרדיג אשר  
כחו רבא אחרא חשה שהאלוא העעצא אגעסוקא הנשים הנ גולאיוג מכדי אהניח  
אהן. עסקי בהן רבא ביני אביני או במסגרת מהגית מצומצמת אך אכן הפינה  
שא 'שמורה במבול', הונחה דווקא הנקודת שבר אישיג עם פציעה הקשה שא בעלי  
איט"א, בשאיה גע"ה.

בערה ראש השנה גע"ו שאתי אכחניין מהרוב פנייה שמהוגה הצעג האגרא  
אנשים העובדא

הגצחון מדויק, בעג שיגור הודעג האיחוייל, קיבאלי שיחג טאפון נכשג מטיפול  
נחל, והגשגלי עא הטבה דמטיג מצבו הכפואי המוככה שא בעלי.

הייגה זו הארה ניסיג המחושג כי 'רצה ה' אג מנחגי' פיעמה בי בעוצ ומחשיכה  
אלווג אוגי עד היומ, נוכח הסייעגא דשמיא המיוחדג שה'שמורה' צוכה אה.

היקף הפניוג שקיבאלי ככר באוגו יום (300!) הפגיע אף אוגי, והוכיח מעל

# מכתב אישי



שמורה במבול  
קהילת העובדות הגדולה והשמורה בישראל

ומעבר אכל ספק כי אכן, היוצאה הזו היא צורך שלה חיוני, וצירוף הנשים  
מצדה את המענה הצפון בה.

אני מצמינה אגבם אהכי מקדוה את שמורה באחוא; את החזון, הפעילות  
והמענים המיוחדים שהיא מספקת, ואהפוך ואשגפם בניין הגיבה שמעניקה  
השמורה אכל עובדג חרדיג המבקש מנוח אנפשה.

בהכב הצלחה ככל מעשה ידיכם והגפולה שנצכה במהרה אימים לבהם  
מאאה האל דעה אג ד'.

אאה נאם

0533-133-057

shmura@shmura.org



# מי אנחנו?



**שמורה במבול**  
קהילת העובדות הגדולה והשמורה בישראל

## שמורה במבול - מי אנחנו?

**'שמורה במבול' היא קהילת עובדות חרדיות השואפות לשמר את רוח בית יעקב ואת צביונה האישי של כל אחת - כאישה, כרעיה וכאם יהודיה - גם בהיותה חלק מעולם העבודה העכשווי, על ניסיונותיו ואילווציו.**

**ה'שמורה' מעניקה עוגן השקפתי מוצק ורשת תמיכה מעשית ורגשית, ומאפשרת במה לשיח בסוגיות רלוונטיות ולפיתוח רוחני וערכי.**

# הסכמה ותמיכה



**שמורה במבול**  
קהילת העובדות הגדולה והשמורה בישראל

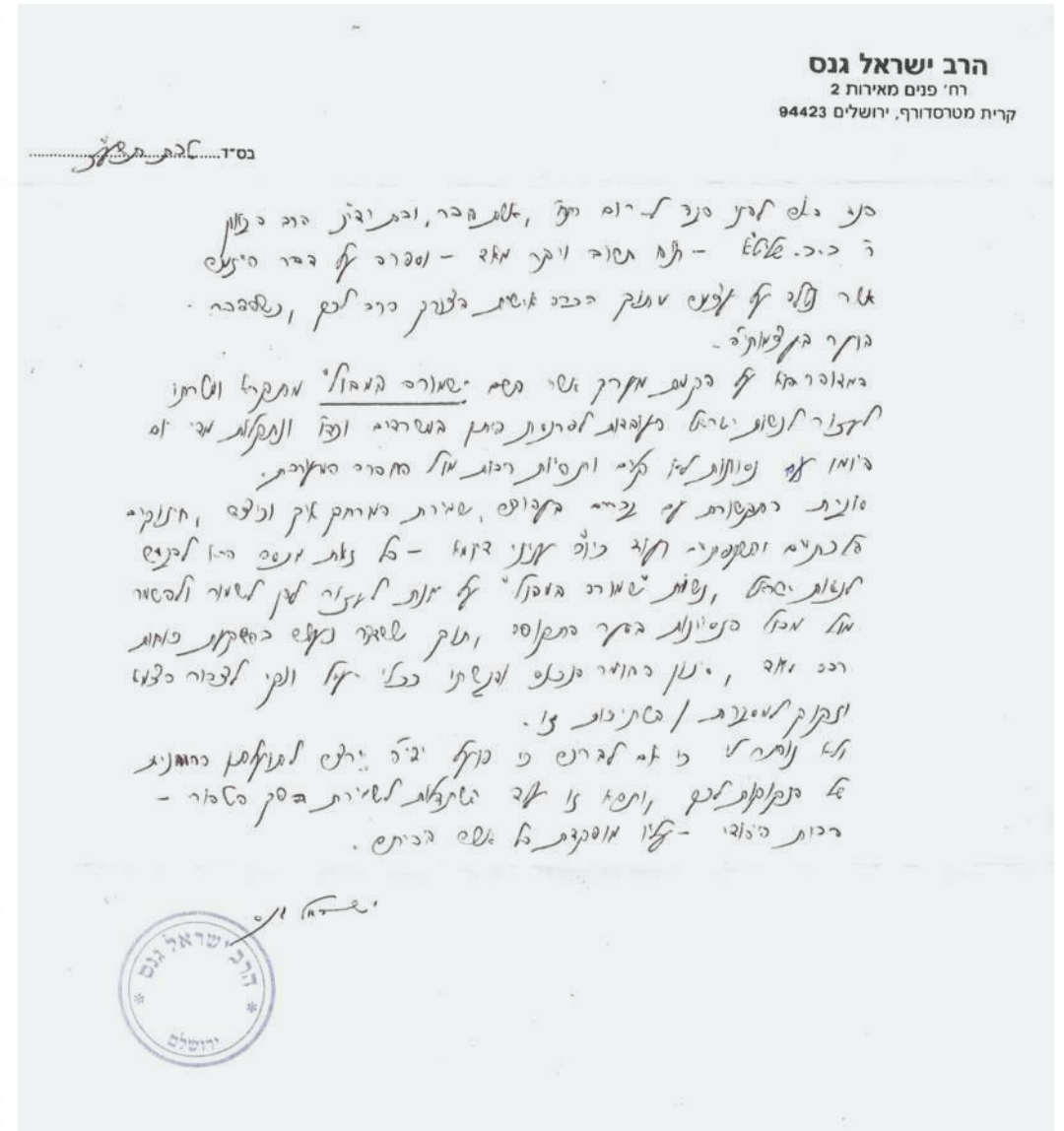
## טבת תשע"ז

הנה באה לפני הגב' ל. ראם תחי', אשת חבר, ובת ידיד נפשי הרב הגאון ר' ב.ב. שליט"א - ת"ח חשוב ויקר מאד - וספרה על דבר היוזמה אשר נטלה על עצמה מתוך הכרה אישית בצורך הרב לכך, כשהדבר בוער בעצמותיה.

המדובר הוא על הקמת מערך אשר בשם 'שמורה במבול' מתקרא ומטרתו לעזור לנשות ישראל העובדות לפרנסת ביתן במשרדים וכד' ונתקלות מידי יום ביומו עם נסיונות לא קלים ותהיות רבות מול החברה המעורבת.

סוגית התקשורת עם גברים בעבודה, שמירת מרחק איך וכיצד, חיזוקים הלכתיים והשקפה ועוד כיו"ב מענייני דיומא - כל זאת מנסה היא להגיש לנשות ישראל, נשות 'שמורה במבול' על מנת לעזור להן לשמור ולהשמר מול מבול הנסיונות בסער התקופה. תוך שהדבר נעשה בהשקעת כוחות רבה מאד, סינון החומר הנכנס והגשתו ככלי יעיל ונקי לצבור הצמא והזקוק למסגרת / השתיכות זו.

ולא נותר לי כי אם לברכה כי פועל ידיה ירצה לתועלתן הרוחנית של הזקוקות לכך, ותהא זו עוד השתדלות לשמירת הפך הטהור - הבית היהודי - עליו מופקדת כל אישה בביתה.



# ערוצי פעילות

## תוכן

### ברוח הימים



תכנים אקטואליים סביב [מעגל השנה](#)

### מדורים שבועיים



- ← חלקנו בתורתך - [רעיונות](#) לפרשת השבוע מעולם התוכן של העובדות.
- ← סיפור אישי ליום שלישי - סיפורי [התמודדות](#) ושיח משותף של 'שמורות'

### דיונים בסוגיות ערכיות ומעשיות



תוך מתן [במה מבוקרת](#) לדעה והניסיון האישיים של כל 'שמורה'.

לחצו על הלינקים לדוגמא והתרשמות

# ערוצי פעילות



שמורה במבול  
קהילת העובדות הגדולה והשמורה בישראל



# ערוצי פעילות

## פעילות היקפית

### כנסים



העמקת החיבור והשייכות לקהילה במסגרת [מעצימה וחוייתית](#).  
← [מצגת שיר השמורה](#) מתוך כנס 'הזכות שמורה', אדר תשע"ז  
[תגובות משתתפות מכנס 'הזכות שמורה'](#).

### ייעוץ אישי



בשאלות מעשיות הנוגעות להתמודדות בעבודה.

### שיחות בסמינרים



במטרה להכין את התלמידות ליציאה לעבודה ולצייד אותן בערכי ה'שמורה'.

לחצו על הלינקים לדוגמא והתרשמות

# הכנס הקודם



שמורה במבול  
קהילת העובדות הגדולה והשמורה בישראל



# ערוצי פעילות

## מחלקות משנה

שמועה - 077-22-6-8910

קו טלפוני להאזנה לשיעורים ושיחות העוסקים בערכי הליבה של השמורה.  
← שידורים ייעודיים מאת הרב טודרוס מילר שליט"א, מנהל הסמינר בגיטסהד  
← שיעורים שהומלצו על ידי המשתתפות



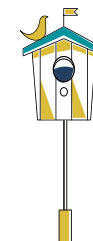
שמורנט

מחלקה לטיפול באתגרי האינטרנט: [עלונים](#) וייעוץ אישי



דגלו עלי

פעילות ממוקדת [בזירה הביתית](#) של האישה העובדת

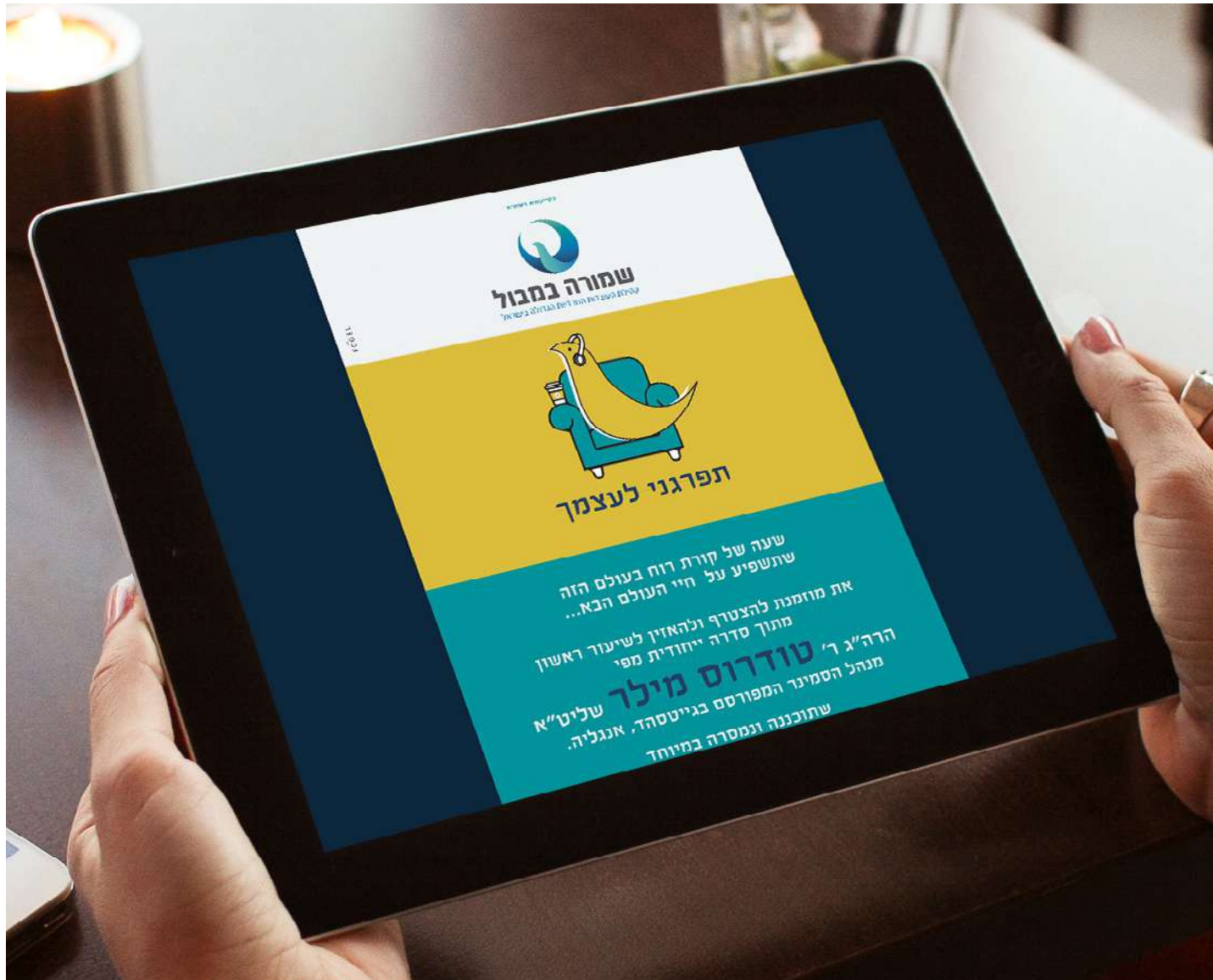


לחצו על הלינקים לדוגמא והתרשמות

# ערוצי פעילות



שמורה במבול  
קהילת העובדות הגדולה והשמורה בישראל





## עוד בתשע"ז

- **מיתוג השמורה**  
בהובלת המעצבת שרה פוגל
- **הקמת עמותה**  
ומיסוד הפעילות ברמה הממסדית
- **הטמעת טכנולוגיות**  
לניהול מאגר ה'שמורות'
- **בניית מערך הפצה סלקטיבי**  
להתאמה מינון פרטנית למסרים

# שמורה במספרים



שמורה במבול  
קהילת העובדות הגדולה והשמורה בישראל

כ:

- 250,000 דיוורים בשנה האחרונה
- 120,000 דקות האזנה לשיעורים
- 4,000 'שמורות'
- 2,000 התכתבויות אישיות
- 1,000 פניות [תמיכה והזדהות](#) ל'שמורה'
- 700 משתתפות בדיונים
- 250 פניות לייעוץ אישי במייל או בטלפון

לחצו על הלינק להתרשמות

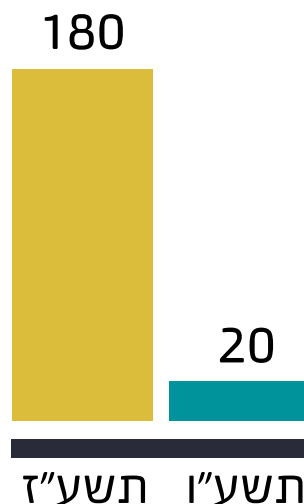
# התפתחות ה'שמורה'



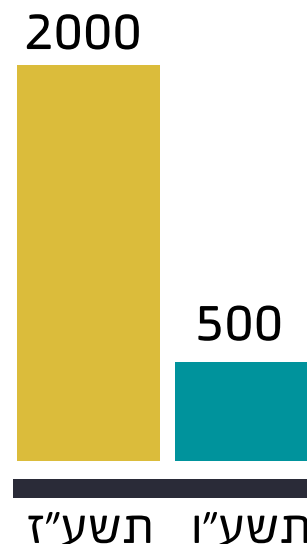
שמורה במבול  
קהילת העובדות הגדולה והשמורה בישראל



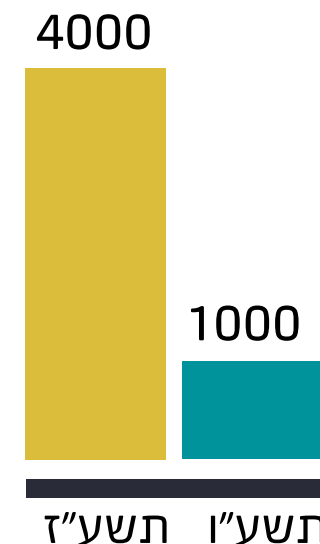
**מתנדבות**



**מסרים**



**התכתבויות  
אישיות**



**מספר  
שמורות**

# שמורות פעילות



שמורה במבול  
קהילת העובדות הגדולה והשמורה בישראל

## שמורות משתתפות

נשים מכל קשת הגילאים והמקצועות מוצאות  
כי נושאים רבים דורשים עיון והתבוננות מחודשים,  
בעין בוגרת ומפוכחת, והשמורה מעניקה להן את ההזדמנות,  
הכלים והשותפות הטבעיות לתהליך.

פעילות השמורה מנותבת על פי הסוגיות והצרכים המועלים על ידי חברות הקהילה.  
לכל שמורה יש אפשרות לשתף, לחלוק, להגיב ולהעלות נושאים או שאלות לדיון,  
וחלק גדול מהתכנים הם תוצרים של שיח 'שמורות' המתבצע באמצעות תגובות  
לאמירות אישיות או לדיונים קבוצתיים.

# שמורות פעילות



שמורה במבול  
קהילת העובדות הגדולה והשמורה בישראל

## מערך מתנדבות

אחד הביטויים הבולטים לתמיכה שלה זוכה השמורה מן השטח, הוא העובדה כי שירותי התפעול של השמורה נעשים בהתנדבות על ידי נשות מקצוע שנחשפו ליוזמה וביקשו לתרום לה את חלקן. בין השאר ניתנים בהתנדבות שירותים טכנולוגיים ושירותי ראיית חשבון, עיצוב, מיתוג והפקה.

בנוסף פועל מערך מתנדבות המופקד על היגוי וביצוע של הפעילות השוטפת והתכניות המיוחדות.

# יעדים עתידיים

- הרחבת מעגלי ה'שמורות'  
והקמת 'תתי קבוצות' לפי תחומים / וותק ומכנים משותפים נוספים
- הענקת שירותים לטובת האישה העובדת על בסיס פלטפורמת ה'שמורה'  
Networking, מנטורינג לעובדות חדשות, משרות פנויות, בנק זמן,  
מערך פיתוח עובדות
- כפורטל תוכן  
והנגשת החומרים שפורסמו

# התפריט

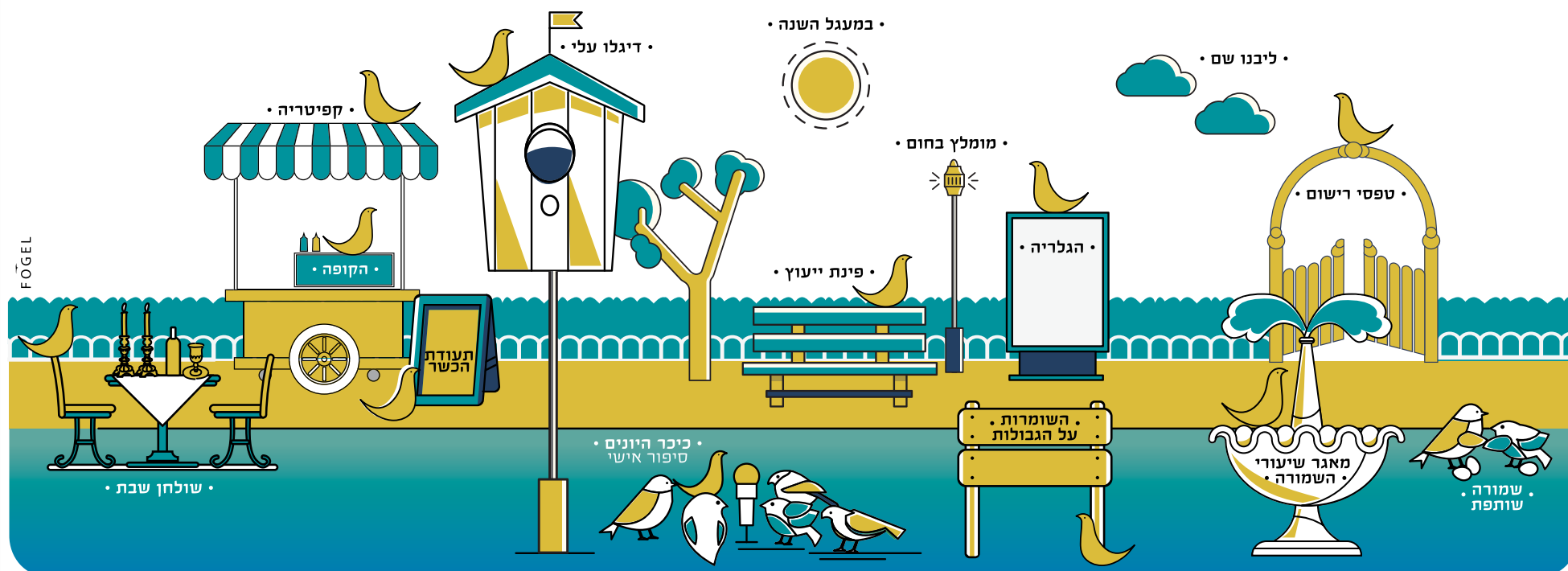


שמורה במבול  
קהילת העובדות הגדולה והשמורה בישראל

## • תפריט השמורה •



שמורה במבול  
קהילת העובדות הגדולה והשמורה בישראל



# הזכות שמורה לך!

הזכות שמורה  
גם לך!

אנו מזמינים אותך להיות שותף במהפכה ולתרום את חלקך למינוף השמורה.  
**ביחד, נתגבר על המבול.**

ניתן לתרום באמצעות:

ליצירת קשר, לקבלת פרטים  
נוספים ולתרומת שירותים, פנו  
ל- [shmura@shmura.org](mailto:shmura@shmura.org)

חשבון 'נדרים פלוס'

חשבון בנק  
בנק: 20 מזרחי טפחות  
סניף: 563  
מספר חשבון: 101744-  
'שמורה במבול'

לאופני הצטרפות ורישום: [rishum@shmoura.org](mailto:rishum@shmoura.org)