

# להתמקצע ולהגיע רחוק



סמינר **בנות בית יעקב**  
מודיעין עלית  
שע"י מוסדות למען אחי

אסלוליס והתאחדות ס.י.אס"ו



האדם רשאי וחייב לעשות רק את שלו, הווה אומר: לעשות מה שה' מטיל עליו לצורך מטרה זו; ואילו ההצלחה מסורה היא לה' (רש"י הירש, שמות טז).

לדבריו, דאגת הפרנסה היא טבעית ומושתתת באדם, והדרך להשתחרר ממנה היא להכיר בכך שה' הוא המפרנס, ועל האדם מוטלת החובה לעשות את שלו בלבד, שכן ההצלחה היא מה'. על מנת להגיע לרוגע כזה יש צורך במעטפת מקיפה הכוללת הן משאבי רוח והן משאבים של השתדלות נכונה לפרנסה.

החוברת שבידך מציגה את תוכנית הלימודים וההכשרה בסמינר "בנות בית יעקב". אנו בסמינר שמים לנגד עינינו את הדאגה לעתידך - בכל המובנים. ההבנה כי "לא על הלחם לבדו יחיה האדם כי על כל מוצא פי ה'" (דברים ח), עומדת לנגד עינינו, והסמינר בס"ד מעניק לתלמידותיו הכנה רוחנית מהותית לצד לימודי מקצוע מוקפדים ברמה הגבוהה והעדכנית ביותר.

אני מאחלת לך שנים של בניה ועשייה. יעזרך ה' להשכיל לבחור את המסלול המתאים לאופיך ולנטייתך, אשר יכין אותך למקצוע מתגמל ומספק, שבו תעסקי מתוך תחושת שליחות ויעוד פנימי.

**הברכת הצלחה,  
המנהלת  
אשרת טולידאנו**

## מסיימת י"ג יקרה!

שנים גדושות למידה מאחוריך, ושאלת עתידך לפניך. מעתה, כל השתדלות שתעשי בתחום הלימודים תהיה ממוקדת באפיק התעסוקה שאותו תבחרי, ומספסל לימודי ההמשך את שואפת לצאת מצוידת היטב ל"חיים האמיתיים" - החיים שאחרי בית הספר.

למעשה, בהשקפת היהדות אין כלל חלוקה בין הלימודים הרגילים לבין לימודי המקצוע. בעין יהודית כל לימוד וכל מדרש - תכליתם להביא לידי מעשה, וכל מי שחזקתו מרובה ממעשיו, חזקתו אינה מתקיימת. משכך, ההתבוננות על לימודי ההמשך צריכה להיות כזו שמחפשת מסגרת הולמת שבה כל למידה וכל הכשרה תהיה רווונטית לחיך כאישה וכאם בישראל בעז"ה.

כבוגרת בית יעקב את ודאי מבניה שמסגרת זו אמורה לכלול שני רכיבים מרכזיים והכרחיים. האחד, הכנה אמיתית ואיכותית לחיי תורה ויראה, לבניין בית יהודי שלם ולגידול דור ההמשך. השני, הכשרה מקצועית ממוקדת שתוציא אותך לעולם התעסוקה מוכנה ומזומנה לסייע בפרנסת ביתך. שני הרכיבים תלויים זה בזה, שכן ללא כוח רוחני איתן, גם ההשתדלות לפרנסה לא תניב את הרווחה המצויה.

**על הגמרא: "קשין מזונותיו של אדם כקריעת ים סוף" (פסחים קיח), כתב רש"י הירש:**

אי אפשר להשתחרר מסיוט הדאגה הזאת אלא על ידי הכרה מעמיקה שבלב, שגם דאגת הפרנסה, הראשונה בין כל דאגות אנוש, גם היא אינה מוטלת בראש ובראשונה על האדם לבדו. גם למטרה זו

## הצוות החינוכי והפדגוגי

**גב' א. טולידאנו** מנהלת

**הרב פנחס ארלנר** "נעשה אדם"

**הרב דניאל גולדשמידט** דינים והלכה

**גב' ר. גינואר** רכזת מסלולים - 054-8446310

**גב' ח. מזיע** מחנכת י"ג - 058-3244061

**גב' מ. שרייבר** מחנכת י"ג - 0504174875

**גב' מ. לנדו** מחנכת י"ד - 052-7638695

**גב' ד. גולדברג** מחנכת י"ד

ורכזת הוראה - 054-8454046

**גב' ד. כהן** רכזת חנ"מ

**גב' ר. איינהורן** רכזת הנדסאים

**טל: 08-645-8580 | רח' אבן גבירול 2**

**חדשנות מתמדת** **מציאות מקצועית** **מעטפת חינוכית**



**סמינר בנות בית יעקב**  
מודיעין עלית  
שע"י מוסדות למען אחי

59

מטודיקה  
וטיפול בתנועה

60 ספורט  
טיפול

65 מדריכת  
אומנית  
שיקומית

68 הדרכת  
אירובי

45

עיצוב וניהול  
מערכות מידע

46 עיצוב מדיה  
חזותית

51 חשבונאות  
וחשבונות  
שכר

54 נהול עסקי  
מזכירות  
רפואית

35

הייטק

36 הנדסת  
תוכנה

41 הנדסת תקשוב  
ואוטומציה

25

משולבות הוראה  
הכשרות

26 ניתוח  
התנהגות

31 אימון  
קשב

7

הוראה

8 הוראת  
אנגלית

13 הוראת  
מתמטיקה

16 הוראת חינוך  
מיוחד

21 הוראת חינוך  
יסודי

תוך עיון ובקיאות

לימוד עיוני במסגרת השיעורים.  
בקיאות בפרשת שבוע.  
לימוד עצמי מודרך- מבחנים מסכמים.

יהדות ודינים

סדרות של הרצאות וימי עיון מרוכזים  
מפי רבנים ואנשי חינוך, בהתאם למועדי  
השנה ובהקשר לסוגיות השעה.  
הלכות שבת, מועדים וכשרות המטבח.  
הלכות והליכות בת ישראל.

כישורי חיים

ייעוץ ארגוני בבית ובעבודה.  
כלכלה נבונה וניהול פיננסי נכון.

קודם  
לוימודי



# הנאצה

בשיתוף סמינר  
אהל אברהם-הרב וולף

---



# הוראת אנגלית

לימוד שני המקצועות יחדיו פותח בפני הלומדות אפיק מקצועי רחב ומגוון המעשיר את ידיעותיהן בנושאים מתחום דיני העבודה, יחסי אנוש, חוקים סוציאליים וחוקי מגן בתחום השכר, ביטוח לאומי, מיסוי ומעניק להן הכשרה מקצועית בניהול שכר בארגון.

רכזת: גבי דבורה גולדברג

טלפון רכזת:  
054-8454046

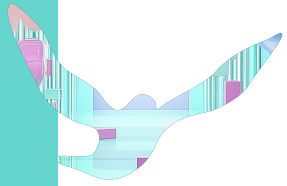
## מדדי התאמה



כישורי הוראה ויכולת בין-אישית טובה, מוכנות להשקעה ועמידה בלוח זמנים.

## תנאי קבלה

ציון סף באנגלית 9 - 9/8 בקבוצה א/1 בלבד, שליטה מלאה בשפה האנגלית בכתב ובעל פה. ריאיון קבלה באנגלית + מבחן כניסה, עמידה במבחן התאמה מטעם מכון "תיל".



## אפשרויות תעסוקה



השתלבות בהוראה בבתי ספר ובתיכונים.  
 עבודה בתחומי התרגום אנגלית - עברית.  
 עבודה בחברות בינלאומיות במסגרת customer support  
 (אנגלית עסקית).  
 שילוב בעבודות ניהוליות אדמינסטראטיביות בהן ידיעת  
 האנגלית מהווה יתרון.  
 הוראה פרטית וחוגים.  
 פיתוח עצרים דידיקטיים סביב הוראת האנגלית.

## תעודה



תעודת מורה מוסמכת בכירה בהתמחויות  
 יהדות ואנגלית לחט"ב (כולל רשיון הוראה  
 לתיכון).

## היקף שעות



8-10 שעות שבועיות בנוסף  
 ללימודי הקודש, החינוך ועבודה  
 מעשית.

## נושאי הלימוד



מתודיקות ושיטות חדשות בהוראת האנגלית בכיתות היסודי  
 ובתיכון לפי תכנית הלימודים החדשה, פרקים בספרות, בדקדוק  
 אנגלי, מיומנות הבעה בעל פה ובכתב.  
 שיטות בהוראה קומניקטיבית, עיבוד חומר לימודי, דרכי הערכה  
 באנגלית והכנה למבחני סאלד, הכנה לבגרות באנגלית, הוראה  
 מתקנת באנגלית, שילוב דרמה ושירה בשיעורי אנגלית.  
 תרגום, בלשנות, אנגלית עסקית, הקלדה בשיטה עיוורת באנגלית.

## חובות התלמידה



נוכחות מלאה והשתתפות פעילה.  
 מילוי משימות: תרגילים, מבחנים, דיווחי קריאה ושיחות בעל פה.  
 התנסות ומסירת שיעורים:  
 מסירת שיעורים בכיתות ביה"ס היסודי והתיכון, תגבור הוראה -  
 הוראה יחידנית לתלמידים מתקשים. שיפור רמת השפה (קריאה,  
 כתיבה, דיבור) על פי תוכנית תגבור אישית. רכישת ספרי לימוד  
 בהתאם לנדרש.

# הוראת מתמטיקה

ההתמחות מקנה ללומדות הכשרה להוראת מקצועות המתמטיקה בבית הספר יסודי ובתיכון, תוך מתן דגש על הקניית כלים מתודיים ודידקטיים, הכרת תוכניות הלימודים והדגשים בהן ושימת דגש על פיתוח ועל הקניית תהליכי חשיבה אסטרטגית ולמידה משמעותית. כל זאת תוך העמקת הידע והרחבתו בתחומי המתמטיקה השונים ברמת 5 יח"ל.

רכזת: גב' דבורה גולדברג

טלפון רכזת:  
054-8454046



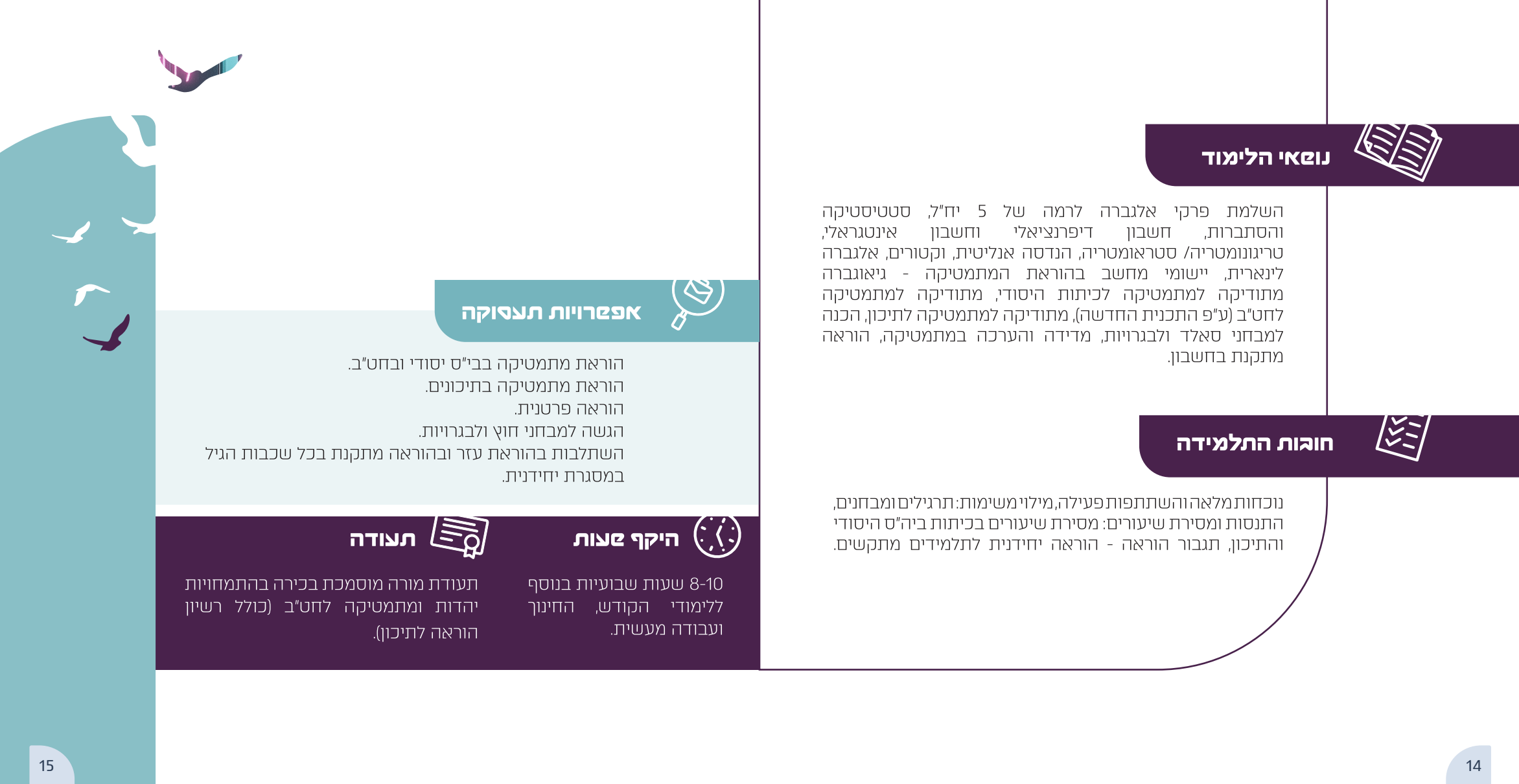
## מדדי התאמה

כישורי הוראה ויכולת בין אישית טובה, מצוינות במתמטיקה, כישורים לוגיים גבוהים, מוכנות להשקעה ולתרגול רב, עמידה בלוח זמנים.



## תנאי קבלה

ציון סף במתמטיקה 8/9-9 בקבוצה א1, עמידה במבחן התאמה מטעם מכון "תיל", עמידה במבחן כניסה.



## נושאי הלימוד



השלמת פרקי אלגברה לרמה של 5 יח"ל, סטטיסטיקה והסתברות, חשבון דיפרנציאלי וחשבון אינטגרלי, טריגונומטריה/ סטראומטריה, הנדסה אנליטית, וקטורים, אלגברה לינארית, יישומי מחשב בהוראת המתמטיקה - גיאוגרמה מתודיקה למתמטיקה לכיתות היסודי, מתודיקה למתמטיקה לחט"ב (ע"פ התכנית החדשה), מתודיקה למתמטיקה לתיכון, הכנה למבחני סאלד ולבגרויות, מדידה והערכה במתמטיקה, הוראה מתקנת בחשבון.

## חובות התלמידה



נוכחות מלאה והשתתפות פעילה, מילוי משימות: תרגילים ומבחנים, התנסות ומסירת שיעורים: מסירת שיעורים בכיתות ביה"ס היסודי והתיכון, תגבור הוראה - הוראה יחידנית לתלמידים מתקשים.

## אפשרויות תעסוקה



הוראת מתמטיקה בבי"ס יסודי ובחט"ב.  
הוראת מתמטיקה בתיכונים.  
הוראה פרטנית.  
הגשה למבחני חוץ ולבגרויות.  
השתלבות בהוראת עזר ובהוראה מתקנת בכל שכבות הגיל במסגרת יחידנית.

## תעודה



תעודת מורה מוסמכת בכירה בהתמחויות יהדות ומתמטיקה לחט"ב (כולל רשיון הוראה לתיכון).

## היקף שעות



8-10 שעות שבועיות בנוסף ללימודי הקודש, החינוך ועבודה מעשית.

# הוראת חינוך מיוחד

רכזת: אג' ד'נה כח

ההתמחות מכשירה את הלומדות לעסוק בהוראה במסגרות השונות של החינוך המיוחד, וכן בכיתות שילוב, בכיתות מקדמות ועוד. בהתמחות תכרנה הלומדות את קשת החריגויות ותתוודענה למודלים שונים בשילוב הילד החריג, תרכושנה ארגז כלים מקצועי מגוון ועדכני לטיפול בהיבטים שונים: קוגניטיבי, שפתי, רגשי, התנהגותי. ותרכושנה מיומנות בהכנת תל"א ובקריאת וכתובת דו"חות.

תהליך ההכשרה משלב ידע מעשי ותיאורטי במגוון מיומנויות ותחומי למידה, תוך חשיפה לשיטות הוראה חדשניות.

טלפון רכזת:  
054-8455945

## מדדי התאמה



תלמידות בעלות הישגים לימודיים גבוהים, בוגרות ובעלות הבנה לצורכי הזולת, המסוגלות להתמודד מול עומס לימודי וריבוי מטלות מתוך מוטיבציה ותחושת שליחות.

## תנאי קבלה



רמת ציונים גבוהה, עמידה במבחן התאמה מטעם מכון "תיל", מבחן כניסה וריאיון אישי.



## נושאי הלימוד

לימודים על פי המתווה החדש של החינוך המיוחד: מבוא לחינוך מיוחד, התפתחות סנסומוטורית, התפתחות שפה והתערבות בקשיים שפתיים, הוראה מתקנת בקריאה, מגוון שיטות קריאה, אבחונים בקריאה, הוראה מתקנת בחשבון, שיטות הוראה, אבחונים בחשבון, כתיבה וכתוב, הבנת הנקרא.

הכלה ושילוב, אסטרטגיות למידה בהלימה לתחומי הדעת של המקצועות בכיתה הרגילה, הכרת אוכלוסיות שונות בחינוך המיוחד: הפרעת למידה ספציפית, הפרעת קשב וריכוז, מוגבלות שכלית התפתחותית, הפרעות על רצף האוטיזם ASD, ליקויי שמיעה ושפה, נכיות מוטוריות ועוד.

פיתוח תקשורת ואקלים כיתה מיטבי, פיתוח כישורי חיים וכישורי חברה, סגור עצמי, תפקודים ניהוליים, פיתוח מיומנויות שפה בעל פה ובכתב, שילוב תקשוב והנגשתו בחינוך המיוחד, תת"ח - תקשורת תומכת וחליפית, טיפול וקידום באמצעות אומנות אינטליגנציה רגשית, בניית תכניות חינוכיות יחידניות כיתתיות ובית ספריות (תח"י, תל"כ, תלב"ס).



## חובות התלמידה

נוכחות מלאה וסדירה בשיעורים ובעבודה מעשית, צפייה והתנסות במסגרות של חינוך מיוחד ושילוב.  
הגשת עבודות, פרויקטים ועמידה במבחנים, עריכת אבחונים במקצועות שונים.



## אפשרויות תעסוקה

הוראה במסגרות שונות של חינוך מיוחד ושילוב.  
מורה להוראה מתקנת בשכבות גיל שונות בתלמודי תורה, מכונים ובמסגרות מקדמות למידה.



## היקף שעות

10-12 שעות שבועיות בנוסף ללימודי הקודש, החינוך ועבודה מעשית.



## תעודה

תעודת מורה מוסמכת בכירה בחינוך הרגיל לכתות ז-י בחינוך מיוחד לכתות א - יב

# הוראת חינוך יסודי

התמחות החינוך היסודי, מהווה חוליה משמעותית ותשתית חיונית בפיתוח והבנייה של ידע, מיומנויות וערכים של הלומדות. מפאת מאפייני הצרכים הייחודיים של שכבת גיל זו, תקבלנה הלומדות הכשרה פדגוגית המתמקדת בהבנייה, בהעמקה והרחבה של יסודות הידע, בחווית המסוגלות, בפיתוח מיומנויות חשיבה ומיומנויות רגשיות וחברתיות בהלימה לשלב ההתפתחותי של התלמידים ולשונות ביניהם.

רכזת: גג' דבורה גולדברג

טלפון רכזת:  
054-8454046



## מדדי התאמה

אישיות מותאמת והוכחת מסוגלות למשימת ההוראה, כישורי הוראה ויכולת בין אישית טובה, רמת ציונים נאותה ועמידה בלוח זמנים.



## תנאי קבלה

רמת ציונים נאותה, התרשמות בראיון אישי.



## נושאי הלימוד



חינוך כיתה- בניית תוכנית לימודים אישית, עיצוב אקלים כיתה, קשר עם הורים וקהילה, כישורי חיים, חינוך חברתי. כלים להוראת המקצועות המרכזיים בבית ספר יסודי: קודש, חשבון, עברית וטבע ומדעים • הכלה והשתלבות- מתן מענה פדגוגי ורגשי בהתייחסות להבדלים רב תרבותיים ולצרכים ייחודיים, כולל התנסות.

## חובות התלמידה



נוכחות מלאה והשתתפות פעילה.  
מילוי משימות: תרגילים ומבחנים, התנסות ומסירת שיעורים:  
מסירת שיעורים בכיתות ביה"ס היסודי, תגבור הוראה - הוראה יחידנית לתלמידים מתקשים.

## אפשרויות תעסוקה



הוראה במסגרות השונות בבית ספר יסודי.

## תעודה



מורה מוסמכת בכירה להוראה בבית ספר יסודי.

## היקף שעות



6-8 שעות שבועיות בנוסף ללימודי הקודש, החינוך ועבודה מעשית



# הכשרות משולגות הוראה



# ניתוח התנהגות

רכזת: גבי, אביגיל לב

הכשרה מבוקשת לתפקיד מנתחת התנהגות בגנים ובבתי הספר, בחינוך המיוחד ובחינוך הרגיל. חשוב לדעת כחלק מעדכון חוק חינוך מיוחד, ניתן לשלב מנתחת התנהגות בכל מוסד לימודי.

טלפון רכזת:  
052-71114755

## מדדי התאמה



אישיות מותאמת והוכחת מסוגלות למשימת ההוראה, כישורי הוראה ויכולת בין אישית טובה, רמת ציונים נאותה ועמידה בלוח זמנים.

## תנאי קבלה



ראיון אישי ובדיקת התאמה, רמת ציונים גבוהה וכישורי הבעה גבוהים בכתב ובע"פ.



## חובות התלמידה



הגשת עבודות, פרוייקטים ועמידה במבחנים.

## אפשרויות תעסוקה



עבודה בבתי ספר וגנים רגילים או מיוחדים, בהבנת ההתנהגות, יצירת תכניות עבודה מותאמות וסיוע לילדים עם צרכים מיוחדים לפתח מיומנויות התנהגותיות חברתיות ולימודיות. בתחום הפרטי, ניתן בהמשך לתת מענה והדרכות להורים ולתלמידים.

## תעודה



מנתחת התנהגות מטעם וינגייט  
ההכשרה בחסות סמינר מרכז בית יעקב.

## היקף שעות



6 שעות שבועיות  
למשך שנתיים + סטאז' בשנה ג'.

## נושאי הלימוד



עקרונות יסוד בניתוח התנהגות מדידה, צפייה בהתנהגות, איסוף וניתוח נתונים.  
ניהול וניווט כיתה - תקשורת יעילה בהוראה פרטנית וקבוצתית.  
כלים מתקדמים בניתוח התנהגות יישומי - הערכה תפקודית, שליטת גירוי והכללה - ASD התערבויות אופייניות לילדים על הספקטרום.  
התערבות במערכת החינוך ובבית. תכנון, יישום והערכה של תוכניות התערבות במשפחה ובקהילה שיטות מחקר היחיד שיפור התפקוד של מורות, מטפלות והורים היבטים אתיים ומתודיים בניתוח התנהגות אסטרטגיות דידיקטיות בהוראה ומיומנות חברתיות.

# אימון קסה

הקורס מכשיר באופן מלא ומקיף לאימון אישי בהתמחות הפרעת קשב וריכוז לילדים, נוער ומבוגרים.

תוכנית הלימודים מורכבת מידע תיאורטי על מאפייני הפרעות קשב וריכוז לצד כלים מעשיים לאימון.

במהלך הקורס תיהני מתהליך למידה המעורב בהתנסויות, סדנאות, הרצאות מומחים ותהליך סופרוויז'ון ייחודי.

לא עוד אסופת קורסים וכלים לאימון, זו הכשרה מקיפה בשיתוף מרכז מקצועי מוביל שיהפוך אותך למומחית.

רכזת לימודים שופרא

טלפון רכזת:  
03-6171270



## מדדי התאמה

אישיות מותאמת והוכחת מסוגלות למשימת ההוראה, כישורי הוראה ויכולת בין אישית טובה, רמת ציונים נאותה ועמידה בלוח זמנים.



## תנאי קבלה

שאלון אישי וראיון אישי.



## נושאי הלימוד

מופעי הפרעת הקשב בגילאים השונים. מודל אימון ילדים ונוער. רכישת מיומנויות האימון הניורולוגיה של הקשב והריכוז. ארגז כלים להעצמה, בניית ערך עצמי ודימוי עצמי חיובי. מקורות למסוגלות עצמית וסגנונות מוטיבציה שינוי מחשבות שליליות, פרשנות ופרספקטיבות. עיוותי החשיבה, אמונות מגבילות ומקדמות ארגז כלים לזיהוי ושיום רגשות, ויסות רגשי מיתון אימפולסיביות ודחיית סיפוקים. ארגז כלים לניהול זמן, קשיי התארגנות, דחיינות, סדר וארגון ארגז כלים לתקשורת בינאישית וכישורי חברה. אתיקה באימון ילדים ונוער.



## חובות התלמידה

הגשת עבודות, פרויקטים ועמידה במבחנים.

## אפשרויות תעסוקה

אפשרויות תעסוקה מגוונות במוסדות חינוך, קליניקות פרטיות, מכוני או במסגרת של קבוצות תמיכה.

### תעודה



### היקף שעות



מאמנת קשב וריכוז מטעם מרכז רימון- מוכר בלשכת המאמנים.

קורס חד שנתי 30 מפגשים + 5 מפגשי התמחות

# המחנה



# הנדסת תוכנה

בשיתוף מכון לב

רכזת: גבי רחל אינהורן

במגמת הנדסת תוכנה תרכושנה הלומדות הכשרה מקצועית ומעמיקה בלימודי מדעי המחשב לקראת תעודת הנדסאית תוכנה. תכני הלימוד במגמה דינמיים ומקנים יכולת פיתוח בשפות תוכנה ובטכנולוגיות עדכניות המותאמות להפתחויות בענף ולדרישות השטח. בנוסף כוללת תכנית הלימודים תגבור במתמטיקה ובאנגלית, ופיתוח חשיבה לוגית. צוות ההוראה מורכב מנשות מקצוע מהשורה הראשונה בתחומים אלו.

טלפון רכזת:  
054-8445576

## מדדי התאמה



חשיבה לוגית, כושר ריכוז גבוה, התמדה, עקביות ויכולת עמידה בעומס מטלות, היכרות טובה עם סביבת מחשב

## תנאי קבלה



הישגים לימודיים גבוהים מאוד במתמטיקה ובאנגלית (קב' א1), עמידה במבחן התאמה מטעם מכון "תיל", מבחן כניסה וריאיון אישי.



## נושאי הלימוד

### קורסי מבוא:

מתמטיקה, אנגלית, מבוא למחשבים, אלגוריתמיקה ומבני נתונים:  
Java, #C

### קורסי ליבה:

מערכות הפעלה ולינוקס, מבנה נתונים, בסיסי נתונים, SQL, MongoDB No SQL, תקשורת נתונים ואבטחת מידע, תכנות מונחה עצמים Java, תכנות מונחה עצמים #C, תכנות מתקדם שפת C, פיתוח תוכנה - Full Stack - client, Full Stack, Full Stack - server, UI - Angular / react, אלגברה לינארית, מערכות ספרתיות, מערכות זמן אמת, חישוב מקבילי ומבוזר.

### קורסים מתקדמים:

ניתוח מערכות, פייתון. קורסים נוספים בהתאמה לשינויים הדינמיים בעולם ההייטק ובהתאם לדרישות התעשייה.



## חובות התלמידה

נוכחות מלאה והשתתפות פעילה. תרגול רב מאוד במקביל ללמידה העיונית. יכולת עמידה בלוח זמנים, יכולת השקעה, עמידה במבחנים פנימיים וחיצוניים, הגשת פרויקט גמר.



## אפשרויות תעסוקה

עבודה בהנדסת תוכנה במפעלי הייטק, בבתי תוכנה ובמשרדי ממשלה.



## היקף שעות

לימודי מקצוע כ-35 ש"ש +  
לימודי קיץ אינטנסיביים.



## תעודה

תעודת "הנדסאי תוכנה" מטעם מה"ט.

# הנדסת תקשוב ואוטומציה

המגמה משלבת שני מקצועות כניסה לעולם הייטק, רשתות תקשורת ואבטחת מידע במקביל לאוטומציה עסקית בפרקטיקה crm. תרכושנה הלומדות ידע וכלים והכשרה מתאימה לתחום ניהול רשתות מחשבים ובאבטחת מידע. ייתן דגש על המיומנויות החשובות בתחום ועל היכרות עם טכנולוגיות וכלים מתקדמים ושימושיים. מקצוע זה נדרש היום יותר בחברות ובארגונים פרטיים, ממשלתיים וביטחוניים שהופכים לדיגיטליים.

תעבורת נתונים ואבטחת מידע (סייבר) הם התשתית הבסיסית והמשאב העיקרי הנדרש עבורם.

רכזת: גבי רחל גנואר

טלפון רכזת:  
054-8446310



## מדדי התאמה

היכרות כללית עם שימוש במחשב, שימת לב לפרטים תוך ראית המרחב, יכולת התמודדות עם מינוח ועם תוכנות בשפה האנגלית, יכולת טכנית טובה, אחריות, יכולת עבודה בצוות.



## תנאי קבלה

ממוצע ציונים כללי גבוה, עמידה במבחן התאמה מטעם מכון "תיל", מבחן כניסה וריאיון אישי, רצף לימודי מגמה מהתיכון. \* תלמידות שאינן בוגרות מגמה זו משנות התיכון מחויבות באישור החרגה ממשה"ח ובלימודי השלמה.



## אפשרויות תעסוקה

מנהלת רשתות תקשורת ותמיכה טכנית בתעשיות השונות. טכנאית מחשבי PC ורשתות, תחזוקת מחשבים ומערכות הפעלה. בודקת תוכנה.

### תעודה

תעודת "הנדסאי מערכות תקשוב" מטעם משה"ח.

### היקף שעות

לימודי מקצוע כ-20 ש"ש.

## נושאי הלימוד

רשתות תקשורת, מערכות רשת קנייניות, אנגלית טכנית, בסיסי נתונים, וירטואליזציה, שפת תכנות - פייתון, אבטחת מידע, UNIX, SQL, מבוא לרשת WAN, מבוא לתכנות ולאריתמטיקה בינארית, עקרונות מערכות הפעלה, יישומי ניתוב IP, יישומי מיתוג IP, תחזוקת רשתות ואיתור תקלות, כלי בדיקות, הכנה למבחנים חיצונים, מתודולוגיות, אוטומציה.

## חובות התלמידה

נוכחות סדירה, תרגול רב במקביל ללמידה העיונית. יכולת עמידה בלוח זמנים, יכולת השקעה, עמידה במבחנים פנימיים וחיצוניים, הגשת פרויקט גמר.



עיצוב  
ונהול  
מערכות  
מידע



# עיצוב מעדיה חזותית

רכזת: גבי, אריס שרביט

תכנית הלימודים במסלול פותחה במטרה להכשיר את הלומדות להיות מעצבות מדיה מיומנות היודעות לפעול באופן עצמאי בהתאם להתפתחויות העדכניות ביותר בתחום. תהליך הלימוד מבוסס על שלושה יסודות חשובים בתחום: חשיבה עיצובית- יכולת לתכנן מוצר בהתאמה לצרכיו של המשתמש. תהליך ההיכרות עמו ייעשה דרך מחקר משתמשים ומחקר תרבותי. יכולת פיתוח מסר רעיוני חזותי- פיתוח קונספט שמשלב בין המסר הרעיוני לבין המסר החזותי. תהליך זה, מלווה בפיתוח אסטרטגיה שיווקית גרפית. יכולת יישום בעזרת כלים ידניים, ממחושבים ומקוונים- איור, שימוש בתוכנות גרפיות, תוכנות אינטראקטיב וענן, אנימציה וצילום.

טלפון רכזת:  
053-3178338

## מדדי התאמה



כשרון אומנותי וחוש אסתטי, יוזמה, חשיבה יצירתית ומעוף, עקביות, אחריות, יכולת ניהול זמן ועמידה בעומס מטלות, נכונות להתמדה והשקעה, מוטיבציה גבוהה לתרגל ולהפיק תוצרים.

## תנאי קבלה



ממוצע ציונים כללי גבוה, עמידה במבחן התאמה מטעם מכון "תיל" מבחן כניסה וראיון אישי.



## נושאי הלימוד

בניית אתרים.  
 עיצוב ואפיון אתרים.  
 תוכנת אינדיזיין.  
 טיפוגרפיה ולוגאים.  
 תוכנות אילוסטרייטור ופוטושופ.  
 עיצוב חזותי.



## חובות התלמידה

נוכחות מלאה בכל השיעורים ביצוע משימות, הגשת פרויקטים ותיק עבודות



## אפשרויות תעסוקה

עבודה במשרדי פרסום, במשרדי עיצוב, בחברות לעיצוב אתרים, ובפתיחת עסק עצמאי בתחומים אלו.



## היקף שעות

לימודי מקצוע כ-20 ש"ש.



## תעודה

תעודה של משרד העבודה וסיעור מוחות.

# חשבונאות וחשבונאות ש"ר

סוג  
3,2,1

הלימודים במגמת חשבונאות וחשבונאות ש"ר כוללים ידע מתחומי הדעת הרלוונטיים מתחום החשבונאות הניהולית כגון: תמחיר, תקציב, חישובים מסחריים ומימון, ומתחום החשבונאות הפיננסית כגון: דיני עסקים, דיני חברות, דיווחים כספיים, כללים ועקרונות חשבונאיים, תקנים חשבונאיים רלוונטיים וכד'. התכנים מחייבים חשיבה אנליטית וביקורתית, תוך אינטגרציה בין תחומי דעת שונים, ערכים ואתיקה מקצועית.

בנוסף ללימודי החשבונאות, נלמד בתכנית זו גם המקצוע "חשבונאות ש"ר"

לימוד שני המקצועות יחדיו פותח בפני הלומדות אפיק מקצועי רחב ומגוון המעשיר את ידיעותיהן בנושאים מתחום דיני העבודה, יחסי אנוש, חוקים סוציאליים וחוקי מגן בתחום הש"ר, ביטוח לאומי, מיסוי ומעניק להן הכשרה מקצועית בניהול ש"ר בארגון.

רשות: גבי, אסתר ספיר

טלפון רכזת:  
052-7115331



## מדדי התאמה

יושר ואחריות, יכולת ניהול זמן, יסודיות, סדר, דיוק וערנות לפרטים.



## תנאי קבלה

ממוצע ציונים כללי גבוה, עמידה במבחן התאמה מטעם מכון "תיל", ריאיון אישי.



## נושאי הלימוד

חשבונאות מתקדמת (סוג 3): הכרת סוגי התאגדויות שונות, ניהול פיננסי וחשבונאי בארגונים השונים, שוק ההון, מיסים, ביקורת, דוחות כספיים.

חשבות שכר: מיסוי שכר העובד, חובות וזכויות בביטוח לאומי, דיני עבודה וחוקים סוציאליים בתחום השכר, זכויות וחובות ביחסי עובד- מעסיק, הכשרה לניהול שכר עבודה בארגונים גדולים.

מדעי הניהול: מיומנויות של ארגון וניהול, מתן שירות, דיני עבודה, התנהגות ארגונית, סוגיות באתיקה וסודיות תקשורת ויחסי ציבור.

יישומי מחשב: לימוד מגוון תוכנות שכר והנהלת חשבונות, מערכות מידע ויישומי מחשב תומכי חשבונאות ושכר, התנסות מעשית ומקצועית ליישום החומר הנלמד.

שנה ב: הנהלת משרד כללית+ בכירה.



## חובות התלמידה

נוכחות מלאה והשתתפות פעילה, תרגול שוטף, עמידה במבחנים פנימיים וחישוביים, הגשת פרויקט גמר, עמידה במבחן חיצוני נוסף בחשבות שכר מטעם לשכת רואי חשבון.



## אפשרויות תעסוקה

מנהלת חשבונות  
חשבת שכר



## היקף שעות

לימודי מקצוע כ-15 ש"ש.



## תעודה

תעודת מקצוע:  
תעודה של משרד העבודה.  
תעודת חשבת שכר מטעם לשכת רואי חשבון.

# ניהול עיסקי מצכירות רפואיות

רכזת: גבי, תהילה ואנו

במערכות בהן מתקיימות פעילויות רפואיות, מרכזת המזכירה הרפואית את כל הנושאים הארגוניים של היחידה הרפואית. ובעידן של התייעלות ושירות יעיל ללקוח הופך תפקיד זה לחשוב ולמרכזי ביותר.

ההכשרה כוללת כלים וטכניקות בניהול משרד מודרני שיעקרו מיומנות מקצועית גבוהה ושירות יעיל לציבור הפונים המשתמש בשירותי היחידות הרפואיות למיניהן - מרפאות, קופות חולים, קליניקות פרטיות, מרפאות חוץ מחלקות בבתי חולים, מעבדות ומכוני מחקר. חלק בלתי נפרד מההכשרה הוא לימוד מונחים ומושגים מדעיים ורפואיים המסייעים להבנת מסמכים רפואיים ורשומות רפואיות של מהלכי טיפול.

טלפון רכזת:  
052-7648183

## מדדי התאמה



שירותיות גבוהה וסבלנות, יכולת ביצוע מספר רב של משימות בו זמנית, יכולת עבודה בצוות, אמינות, וסודיות, היכרות עם סביבת עבודה ממוחשבת.

## תנאי קבלה



ממוצע ציונים כללי גבוה, עמידה במבחן התאמה מטעם מכון "תיל", מבחן כניסה וריאיון אישי.



## נושאי הלימוד

מערכות בריאות: רפואה קלינית, מעבדות, מכונים ומרפאות חוץ, ניהול רשומות, פרמקולוגיה, מינהל רפואי.  
 מדעי הניהול: מיומנויות של ארגון וניהול, מתן שירות, דיני עבודה, התנהגות ארגונית, סוגיות באתיקה, בסודיות, בתקשורת וביחסי ציבור.  
 יישומי מחשב במנהל רפואי, התנסות מעשית ומקצועית ליישום החומר הנלמד.



## חובות התלמידה

נוכחות מלאה והשתתפות פעילה, תרגול שוטף, עמידה במבחנים פנימיים וחיצוניים, הגשת פרויקט גמר.



## אפשרויות תעסוקה

הקורס מאפשר להשתלב בעבודה במזכירות במרכזים רפואיים גדולים, בבתי חולים, בקופות חולים ובמרפאות פרטיות.



## היקף שעות

לימודי מקצוע כ-12 ש"ש.



## תעודה

דיפלומת מינהל רפואי מטעם משרד החינוך.



# מתודיקה וטיפול בתנועה

ע"י מכון וינגייט

---



# ספורט טיפולי

רכזת: גבי הדסה גרינמאן

מטרת ההתמחות הינה להכשיר מטפלות בספורט טיפולי לאוכלוסיות עם צרכים מיוחדים והיכרות עם עולם הטיפוּל. הקורס מעניק ידע נרחב וכלים מעשיים בתחום הטיפוּל בילדים עם קשיים תחושתיים, מוטוריים ורגשיים.

הקורס משנה תפיסת חיים בכל ההסתכלות שלנו על הסובב ועל הילד החריג ומוביל לשינוי תפיסתי ותודעתי ביכולת של המטפלת ליצור שינוי והתקדמות. במסגרת ההתמחות התלמידות תקבלנה ידע וכלים מעשיים ומדעיים בעולם הספורט והתנועה לאוכלוסייה רגילה ולאוכלוסייה טיפולית. התלמידות תקבלנה הכשרת בת של מדריכות כושר בסטודיו לאוכלוסייה רגילה בנוסף להכשרת מטפלות בספורט טיפולי.

טלפון רכזת:  
054-8434416

## מדדי התאמה



גישה טיפולית, יכולות הבנת והכלת האחר, רצון לתת ולהעניק ולקדם אוכלוסיות שונות. יכולת להשקיע ולהכיל ידע מדעי ורפואי. יכולת למידה.

## תנאי קבלה



מבחן קבלה אישי הכולל מבדק מעשי, ראיון קבלה. ממוצע ציונים גבוה.



## נושאי הלימוד

### ספורט טיפולי:

היכרות עם עולם הטיפול  
 התפתחות סנסומוטורית  
 ויסות חושי, מוטוריקה  
 עדינה וגסה  
 פסיכולוגיה התפתחותית  
 ופסיכופתולוגיה  
 אורתופדיה  
 נירולוגיה  
 יציבה  
 פתולוגיות שונות  
 ארגז כלים לפעילות  
 ניתוח מיומנויות יסוד  
 ורכישתן  
 מטרות טיפול והגדרתן  
 בניית מערך שיעור  
 הוראת עמיתים

### מדריכת כושר בסטודיו:

אנטומיה  
 פיזיולוגיה  
 תזונה  
 רכישת ידע ומיומנות  
 להעברת אימוני סטודיו  
 שונים  
 הבנה ויישום  
 מרכיבי הכושר הגופני  
 אימוני סטודיו  
 תכנון מערכי שיעור



## חובות התלמידה

נוכחות בלימודים, ביצוע מטלות לימודיות. עמידה במבחני הקורס. סטאז' ועבודת גמר.



## אפשרויות תעסוקה

מכונים פרטיים.  
 קופות חולים.  
 מוסדות חינוך וחינוך מיוחד.  
 משרד החינוך.



## היקף שעות

310 שעות ספורט טיפולי + כ-200 שעות קורס בסיס + 40 שעות סטאז'. בחלוקה לשנתיים או שנה מרוכזת.



## תעודה

תעודות מטעם מכון וינגייט: 1. מדריכת כושר בסטודיו 2. מטפלת בספורט טיפולי.

# הדרכת אירובי

מסלול הלימודים הינו מסלול מקצועי ומהנה יחד הפותח דלתות לעבודה חווייתית, מבוקשת ועם שכר מתגמל מאוד. ההתמחות בהכשרת כושר גייט-מכון וינגייט, המטרה להכשיר מדריכות לכושר גופני בסטודיו, להדרכה במכוני כושר, סטודיו, חוגי בית ועוד... תוך רכישת ידע יישומי ומיומנויות לשם בניית אימוני סטודיו מגוונים לשיפור איכות החיים והכושר הגופני ליחידים ולקבוצות.

רכזת: גבי הדסה גרינעמן

טלפון רכזת:  
054-8434416

## מדדי התאמה



יכולת למידה עיונית ומעשית. היכרות עם שיעורי סטודיו. רצון לתת ולקדם אוכלוסיות שונות. יכולת הבנת הזולת. יכולת הדרכה.

## תנאי קבלה



מבחן קבלה אישי הכולל מבדק מעשי, ראיון קבלה. ממוצע ציונים גבוה.



## נושאי הלימוד

אנטומיה  
פיזיולוגיה  
תזונה

רכישת ידע ומיומנות להעברת אימוני סטודיו שונים  
הבנה ויישום מרכיבי הכושר הגופני  
אימוני סטודיו, אימונים אישיים וקבוצתיים, אימוני אירובי, עיצוב  
והיטוב HIIT, ועוד..  
תכנון מערכי שיעור



## חובות התלמידה

נוכחות בלימודים, ביצוע מטלות לימודיות. עמידה במבחני  
הקורס. כתיבת מערכי שיעור ומסירת שיעורים.



## אפשרויות תעסוקה

מכונים פרטיים  
קופות חולים  
סטודיו  
חוגי ספורט ותנועה



## היקף שעות

280 שעות,  
יום לימודים אחד בשבוע.



## תעודה

מסלול לימודים מורחב הכולל בתוכו 5 תעודות מטעם  
מכון וינגייט: 1.מדריכת כושר בסטודיו. 2.מדריכת מחול  
אירובי. 3.מדריכת אירובי קיקבוקס. 4.מדריכת אימון  
כושר אישי. 5.מדריכת אימון באמצעות רצועות.

# מדריכת אומנת שיקומית

מכון כישורים שעל ידי בית המורה על שם שצ'רנסקי מציע מסלול לימודי מדריכה לאומנות שיקומית. מדריכות לאומנות שיקומית מעניקה ללומדת את היכולת להדריך ולסייע לאנשים מקשת רחבה של אוכלוסיות להתמודד עם אתגרים רגשיים דרך המדריך האומנותי, היצירה והמגע עם החומר. בנוסף המדריכה תוכל ליצור סביבה תומכת שיש בה מקום לריפוי, לביטוי עצמי ולשיקום.

רפס טרוא, גבי אורנה ספר

טלפון רכזת:  
050-4119085



## מדדי התאמה

הישגים לימודיים גבוהים, בגרות והבנה לצרכי הזולת, מסוגלות להתמודד מול עומס לימודי וריבוי מטלות מתוך מוטיבציה ותחושת שליחות.



## תנאי קבלה

מבחן קבלה אישי הכולל מבדק מעשי, ראיון קבלה. ממוצע ציונים גבוה.



## נוסאי הלימוד

תאוריות של האישייות  
פסיכופתולוגיה  
תרפיה באומנות  
כלים להתערבות רגשית  
קלפים טיפוליים  
טראומה ושיקום  
פסיכותרפיה



## חובות התלמידה

נוכחות מלאה וסדירה בשיעורים ובעבודה מעשית, צפייה והתנסות במכונים הגשת עבודות, פרויקטים ועמידה במבחנים.



## אפשרויות תעסוקה

התכנים וצוות ההוראה מותאמים במיוחד לאורח החיים של בנות בית יעקב בית המורה מסייע בהשמת התלמידות בשוק העבודה כמו מערכת החינוך הבלתי פורמאלי, מתנס"ים, עיריות, מועדוניות ומסגרות משקמות.



## היקף שעות

500 שעות כולל סטאז,  
משך הלימודים 2 שנים.



## תעודה

מדריכה שיקומית מטעם מכון וינגייט.



סמינר **בנות בית יעקב**  
מודיעין עלית  
שע"ו מוסדות למען אחי