

סקרא:

מערכת ניקוז:

גבול תכנית

גבול אגן ניקוז

כיוון שיפוע שטח

פתרונות ניקוז

נקי חירוב ספיקה

מסי אגן

שטח אגן

סכרון

שקע אבסולוטי בכביש

מערכת מים וביוב:

קו מים קיים

קו מים ראשי מתוכנן

קו מים מחלק מתוכנן

מפרט מקטין לחץ

קו מקורות קיים

חשמל:

חדר שגים

פיתוח:

גן פרט בתחום בן פרט

גן משותף בתחום מגרש פרט

רחבת כניסה

כניסה

רחבת כניסה

קבר

מספר קבר

מפלס קבר

+400 .ל.א

+425 .ל.א

+445 .ל.א

+460 .ל.א

שדות קליטה

כיוון זרימה

מסלול

מסלול

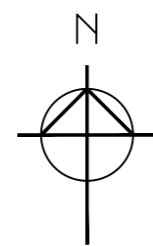
מסלול

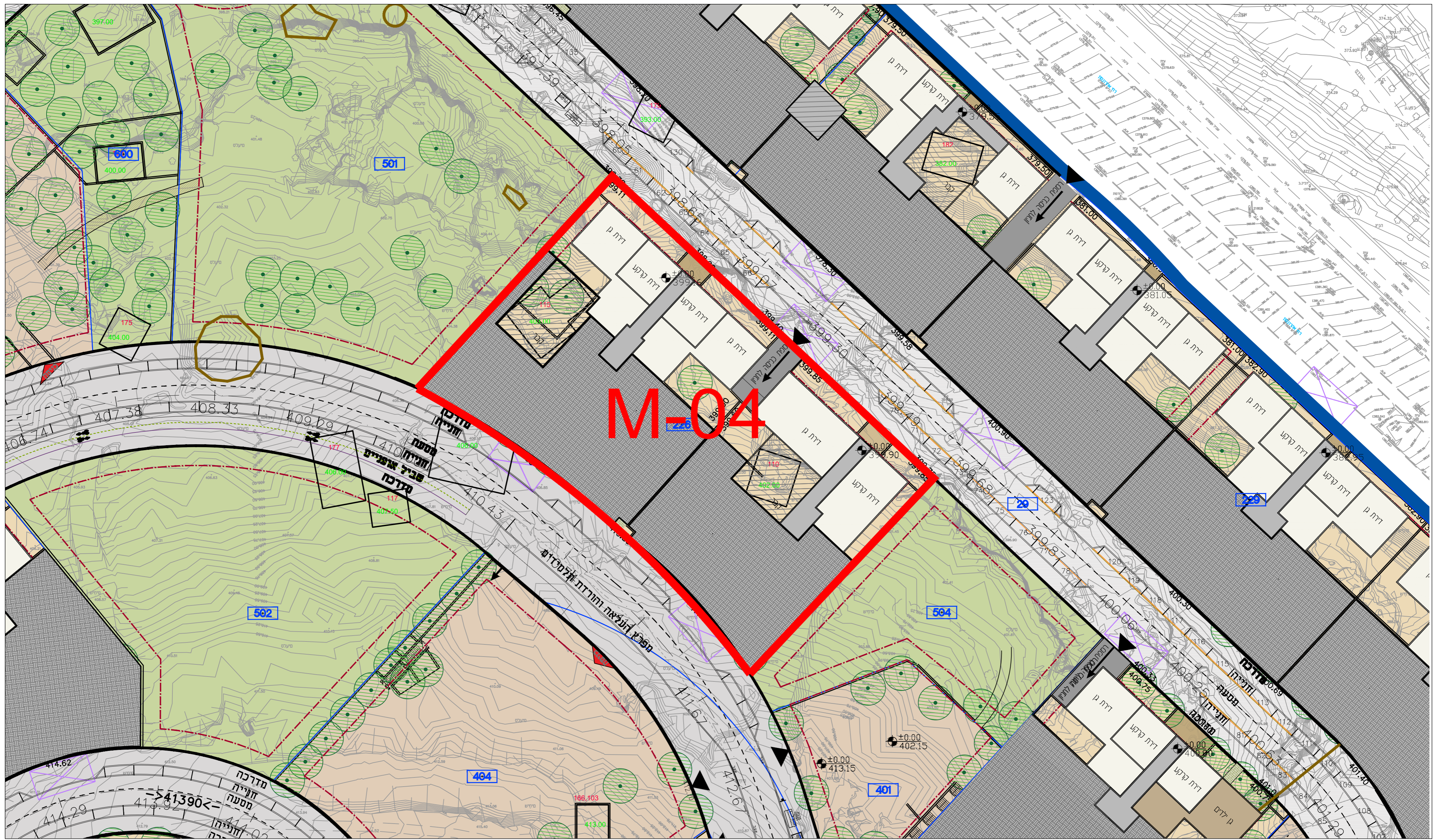
מסלול

מסלול

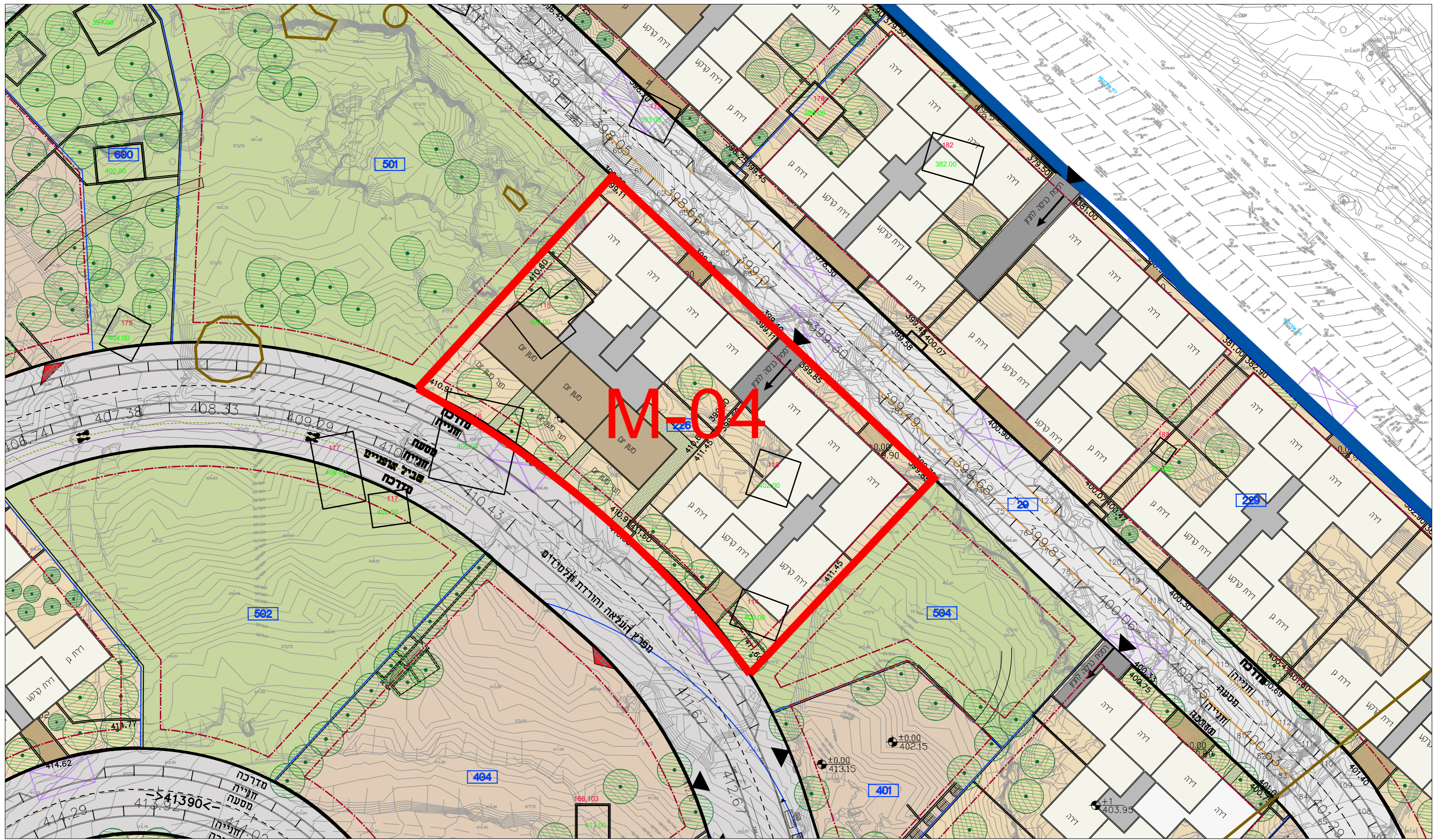
מסלול

מסלול



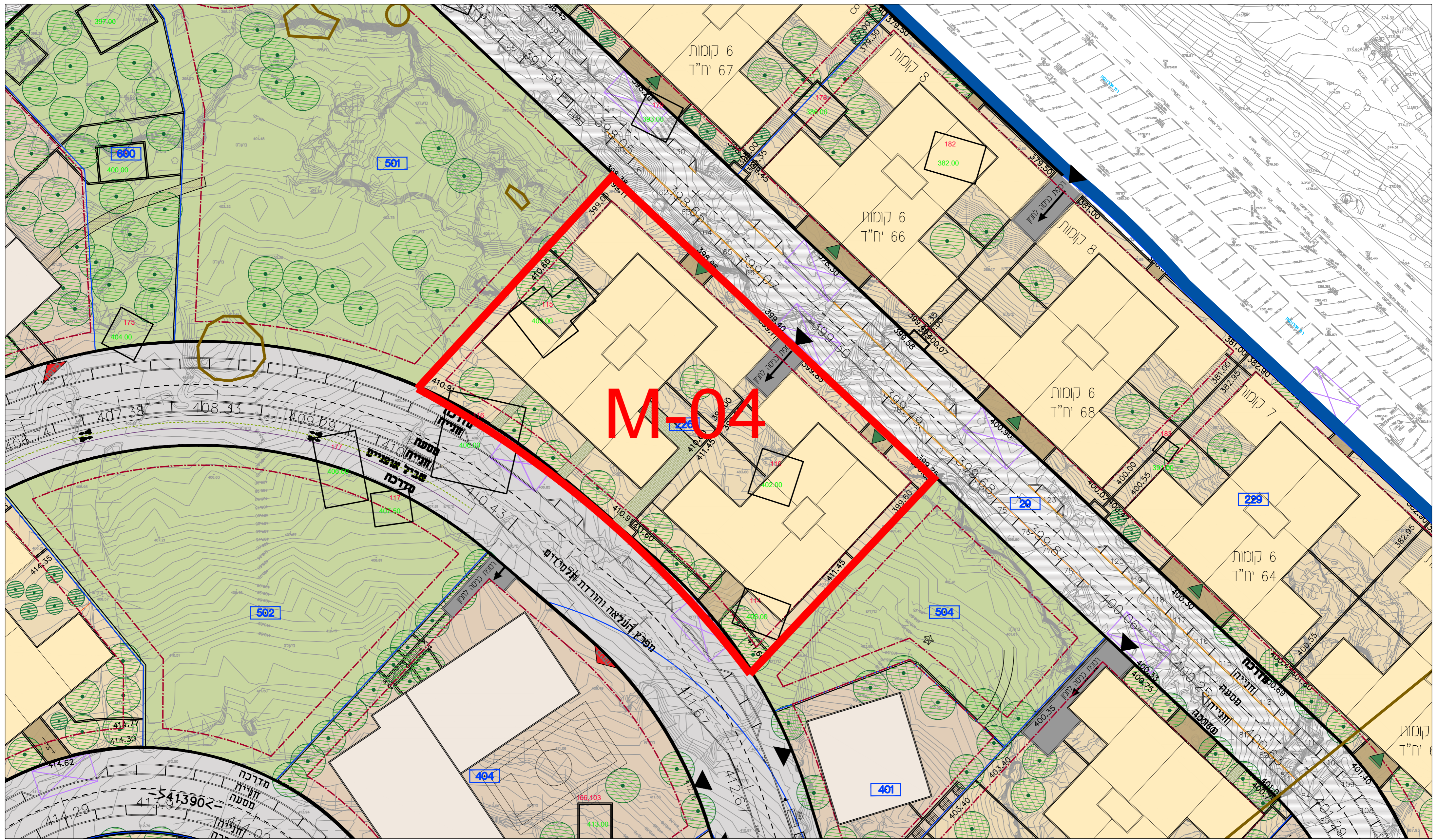


	<p>מתחם M-04</p>		<p>קנה מידה: 1:500</p>	<p>מגרשים: 226</p> <p>שם הפרויקט: בית שמש שכונה ה'2</p>	
--	----------------------	--	----------------------------	---	--



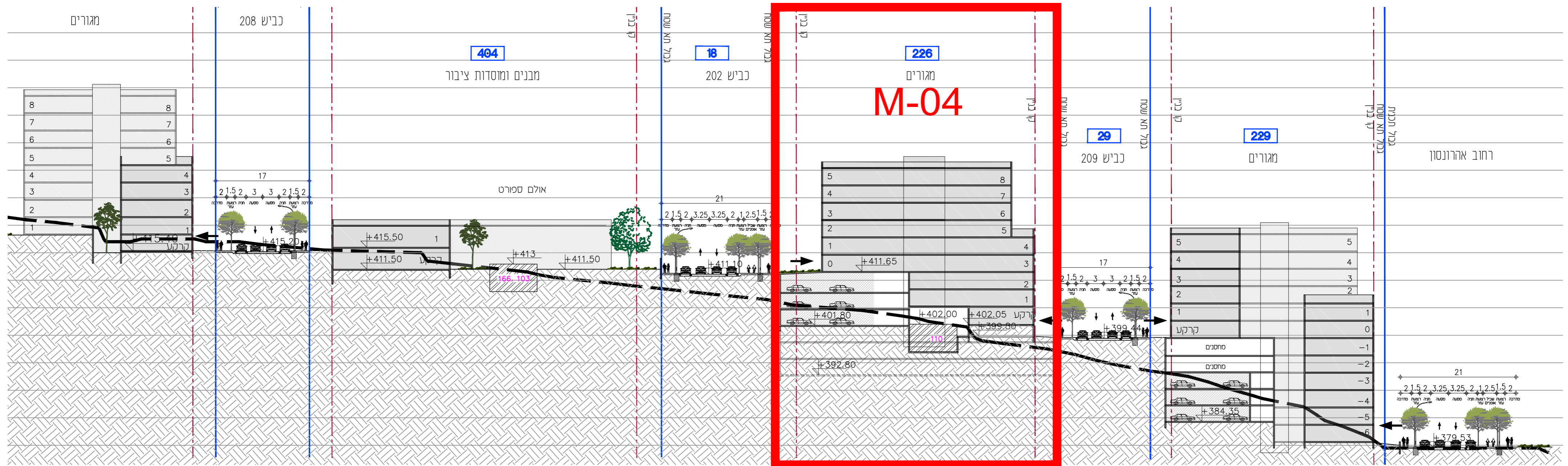
M-04

	<p>מתחם M-04</p>		<p>קנה מידה: 1:500</p>	<p>מגרשים: 226</p> <p>תכנית כניסה מפלס עליון שם הפרויקט: בית שמש שכונה ה'2</p>	
--	----------------------	--	----------------------------	--	--



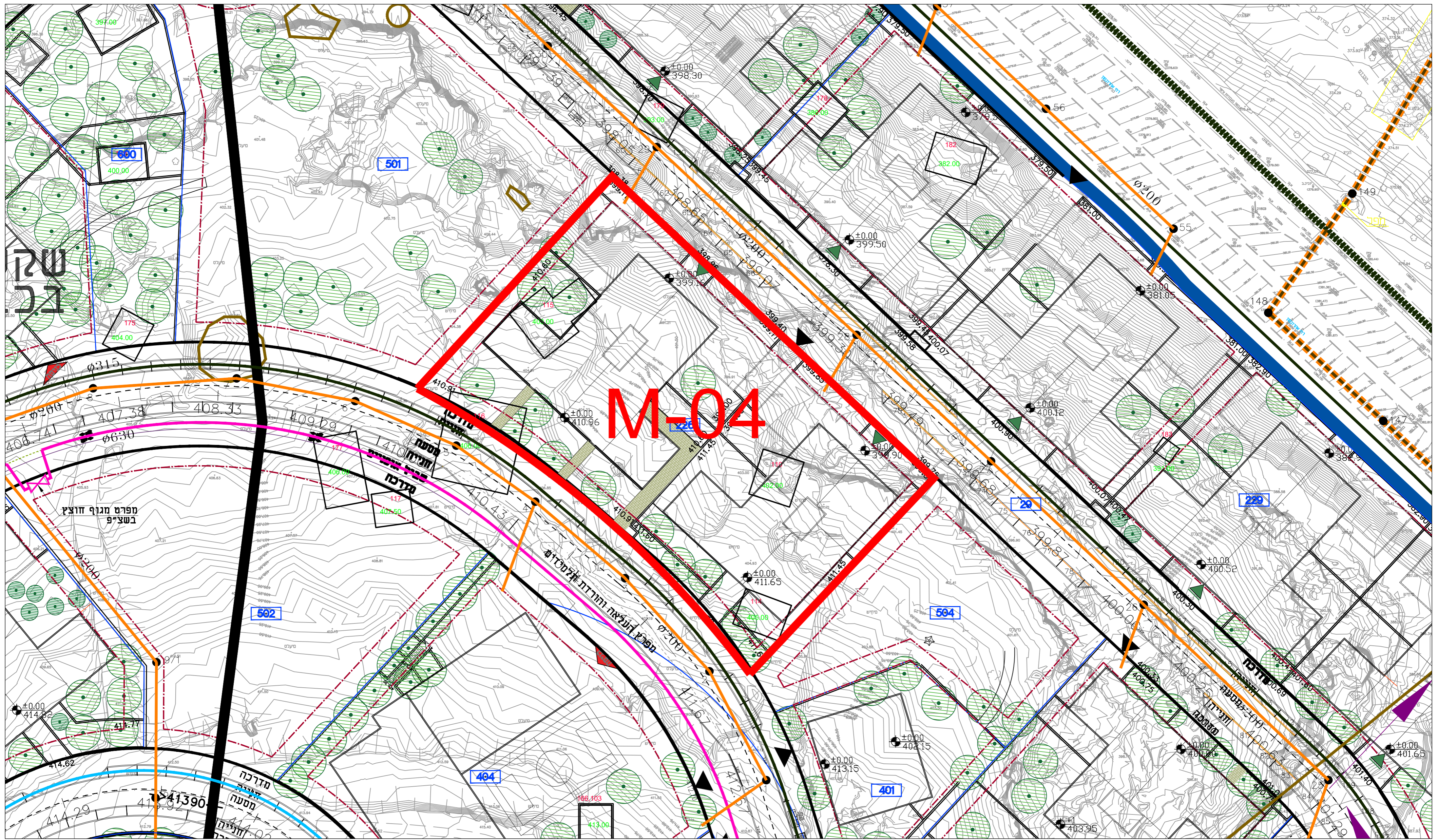
M-04

<p>קבוצת קולקוד אפלטונין אורזכלים</p>	<p>מתחם M-04</p>		<p>קנה מידה: 1:500</p>	<p>מגרשים: 226</p> <p>שם הפרויקט: בית שמש שכונה ה'2</p>	
---------------------------------------	------------------	--	------------------------	---	--

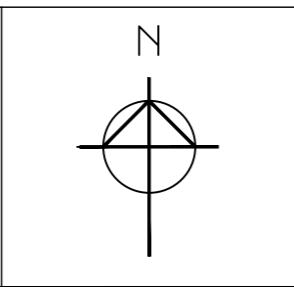


חתך C-C

		<p>מתחם M-04</p>		<p>קנה מידה: 1:500</p>	<p>מגרשים: 226</p>	<p>חתכים שם הפרויקט: בית שמש שכונה ה'2</p>
--	--	----------------------	--	----------------------------	------------------------	--



קבוצת קולקוד אפלטונין אורזלים
 מתחם M-04
 31



קנה מידה: 1:500
 מגרשים: 226

תכנית תיאום תשתיות
 שם הפרויקט: בית שמש שכונה ה'2
 עיריית בית שמש

משרד השיכון והתיירות