

## מודוסים

בפרק הקודם למדתם כי סולם מז'ורי וסולם מינורי טיבעי מיוחסים אחד לשני: שני הסולמות משתמשים באותם הצלילים. על המדרגה המלודית השישית ('6) של כל סולם מז'ור, מתחיל הסולם המינורי המיוחס לו.

היזכרו בסולמות המיוחסים הבאים: סולם דו מז'ור:

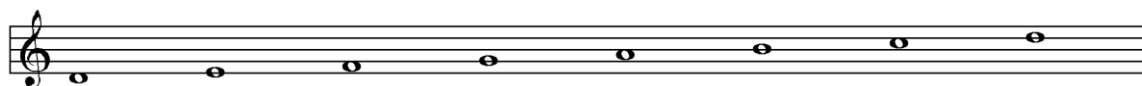


המיוחס לסולם לה מינור טיבעי:



ניתן לומר, שהסולם המינורי הטיבעי הוא היסט של הסולם המז'ורי. זהו אותו רצף הצלילים. בכל סולם הרצף מתחיל בצליל אחר.

באותו אופן, ניתן להתחיל את רצף הצלילים של הסולם המז'ורי מכל צליל אותו הסולם מכיל. הביטוי בדוגמה הבאה, רצף הצלילים של סולם דו מז'ור מתחיל מהצליל השני:



הסולם שקיבלנו אינו סולם דו מז'ור, למרות שהוא עושה בצלילים הדיאטוניים לסולם דו מז'ור - הוא היסט של הסולם המז'ורי. הסולם גם אינו סולם רה מז'ור. זהו "אפך" *"Mode"* אחר, או דרך שונה, לנגן את סולם רה. בשפת המוזיקה, אפך נקרא "*מודוס*". המילה מודוס גזורה מהמילה Mode באנגלית.

אם כן, בדוגמה לעיל מנוגן "מודוס של רה": סולם רה המנוגן באופן שונה מסולם רה מז'ור **מקביל**. שניהם **מקבילים** (ולא "יחסיים"): מתחילים ומסתיימים באותו התו, אך המרווחים בין הצלילים בתוך הסולם שונים. ישנם מספר סוגים של מודוסים אותם ניתן לבנות על רה, או על כל שורש אחר. בדפים הבאים ניבחן את כל המודוסים ונעמוד על ההבדלים המיוחדים כל אחד מהם.

## ניתוח המדרגות המלודיות של המודוסים

ח ש ו ב ! בספר זה (בניגוד לאסכולות שונות בתיאוריה המוזיקלית), נערך ניתוח המדרגות המלודיות של המודוסים והדרגות ההרמוניות אך ורק ביחס לשורש הסולם ובהשוואה לסולם המז'ורי המקביל (לא היחס). גם מודוסים מינוריים משווים לסולמות המז'וריים המקבילים להם ולא לסולמות המינוריים המקבילים.

מודוס רה, שזה עתה יצרנו, מכיל טרצה קטנה (b'3) וספטימה קטנה (b'7) שתיהן מונמכות ביחס לסולם רה מז'ור המקביל. התבוננו בניתוח המדרגות המלודיות של המודוס בדוגמה הבאה. ההבדלים במודוס ביחס לסולם המז'ורי באים לידי ביטוי בניתוח המדרגות המלודיות (b'3, b'7):



השוו את מודוס רה בדוגמה לעיל, עם סולם רה מז'ור המקביל בדוגמה הבאה:



נגנו את שתי הדוגמאות לעיל, ועימדו על ההבליים בניהן.

את הסולם המז'ורי ניתן לנגן בשבעה הסטים שונים, ניתן ליצור ממנו שבעה מודוסים שונים. ניתן לחלק את המודוסים לשני סוגים עיקריים:

- מודוסים מז'וריים – בעלי מדרגה מלודית שלישית הממוקמת טרצה גדולה (3) מעל שורש המודוס.
- מודוסים מינוריים – בעלי מדרגה מלודית שלישית הממוקמת טרצה קטנה (b'3) מעל שורש המודוס.

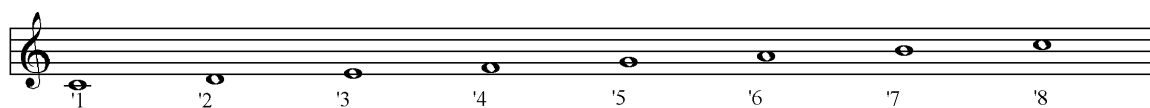
לכל מודוס שם משלו. שמות המודוסים מיוחסים לתקופה קדומה מאד של התפתחות המוזיקה – יוון העתיקה. אסכולות שונות בתיאוריה המוזיקלית מכנות את המודוסים בשתי דרכים:

- "מודוסים כנסייתיים – Church Modes"
- "מודוסים יווניים – Greek Modes"

לפניכם כל שבעת המודוסים היווניים או הכנסייתיים - הדיאטוניים לסולם המז'ורי. כל המודוסים הרשומים מטה לקוחים מתוך סולם אב – דו מז'ור. נגנו את הדוגמאות הבאות והקשיבו היטב לצבע של כל מודוס.

1. **מודוס יוני - Ionian**. הידוע גם כסולם מז'ורי.

Ionian



מודוס יוני, הוא הסולם המז'ורי ללא שינוי. בדוגמה לעיל, מודוס דו יוני.

2. **מודוס דורי - Dorian**.

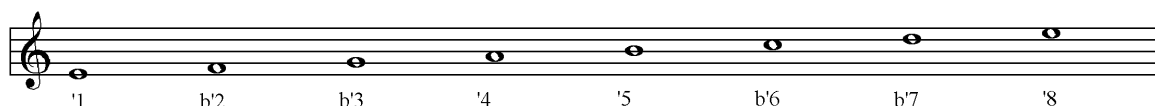
Dorian



מודוס דורי, הוא ההיסט השני של הסולם המז'ורי. בדוגמה לעיל, מודוס רה דורי. מודוס דורי הוא מינורי, המכיל את המדרגות המלודיות המונמכות b'3, b'7 ביחס לסולם המז'ורי המקביל.

3. **מודוס פריגי - Phrygian**.

Phrygian



מודוס פריגי, הוא ההיסט השלישי של הסולם המז'ורי. בדוגמה לעיל, מודוס מי פריגי. מודוס פריגי הוא מינורי, המכיל את המדרגות המלודיות המונמכות b'2, b'3, b'6, b'7 ביחס לסולם המז'ורי המקביל.

4. **מודוס לידי - Lydian**.

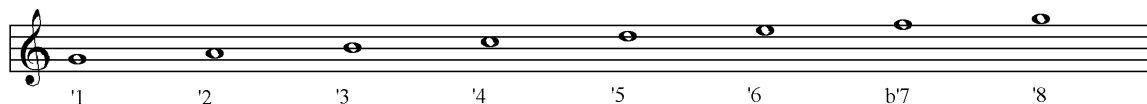
Lydian



מודוס לידי, הוא ההיסט הרביעי של הסולם המז'ורי. בדוגמה לעיל, מודוס פה לידי. מודוס לידי הוא מז'ורי, המכיל את המדרגה המלודית המוגבהת #4 ביחס לסולם המז'ורי המקביל.

5. מודוס מִקְסוֹלִידי - *Mixolydian*:

Mixolydian



מודוס מִקְסוֹלִידי, הוא ההיסט החמישי של הסולם המז'ורי. בדוגמה לעיל, מודוס סול מִקְסוֹלִידי. מודוס מִקְסוֹלִידי הוא מז'ורי, המכיל את המדרגה המלודית המונמכת b7 ביחס לסולם המז'ורי המקביל.

6. מודוס אֵאוֹלי - *Aeolian*: הידוע גם בשם - מינורי טבעי:

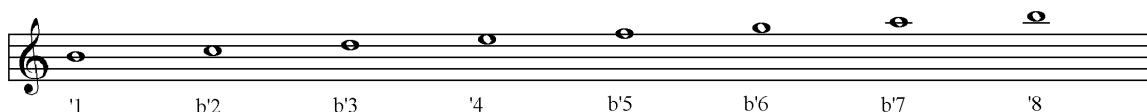
Aeolian



מודוס אאוּלי, הוא ההיסט השישי של הסולם המז'ורי. המודוס האאוּלי מוכר גם כסולם מינורי טבעי. בדוגמה לעיל, מודוס לה אאוּלי. מודוס אאוּלי הוא מינורי, המכיל את המדרגות המלודיות המונמכות b3, b6, b7 ביחס לסולם המז'ורי המקביל.

7. מודוס לוקרי - *Locrian*:

Locrian



מודוס לוקרי, הוא ההיסט השביעי של הסולם המז'ורי. בדוגמה לעיל, מודוס סי לוקרי. מודוס לוקרי הוא מינורי, המכיל את המדרגות המלודיות המונמכות b2, b3, b5, b6, b7 ביחס לסולם המז'ורי המקביל.

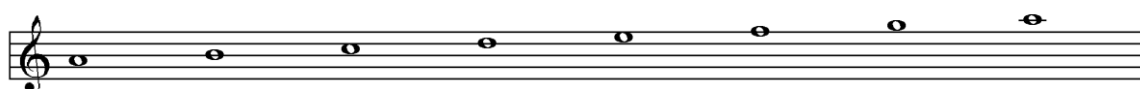
## הנחיות לבניית מודוסים

כדי לבנות מודוס עליכם לפעול על פי ההנחיות הבאות:

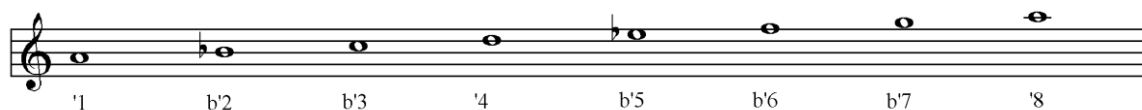
1. מלאו ברצף את כל שמונת התווים הדרושים להשלמת המודוס מהשורש ועד האוקטבה.
2. בידקו שהמרווח בין כל אחת מהמדרגות המלודיות במודוס ובין שורש הסולם אכן תואם את תבנית המודוס (על פי התבניות המתוארות בעמודים הקודמים). הוסיפו את סימני ההיתק (במול ודיאז) בהתאם לצורך.
3. לשם בדיקה, השווה את סימני ההיתק של המודוס שלכם, עם סימני ההיתק של סולם האב מתוכו הוא לקוח. אלו אמורים להיות אותם סימני היתק.

לדוגמא, צרו מודוס לה לוקרי על פי ההנחיות לעיל:

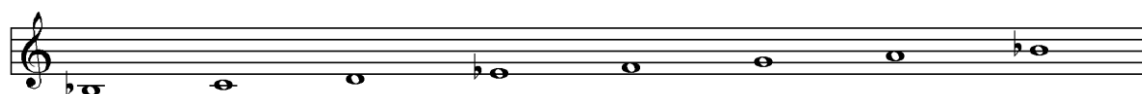
1. שלב ראשון – כתיבת רצף התווים מהשורש לאוקטבה:



2. שלב שני – בדיקת המרווחים בין המדרגות המלודיות של המודוס והשורש והתאמתם לתבנית של המודוס הלוקרי: 1, b'2, b'3, '4, b'5, b'6, b'7. לאחר ההתאמות הנדרשות, נקבל את המודוס הבא:



3. שלב שלישי – בדיקת תאימות לסולם האב. כאמור, מודוס לוקרי הוא היסט השביעי של סולם מז'ורי. לה לוקרי הוא היסט שביעי (7) של סולם אב כלשהו, הנמצא ספטימה מז'ורית (7) מתחתיו. כדי למצוא את סולם האב, עליכם לרדת ספטימה מז'ורית מ-לה, ולהגיע לסי במול. לה לוקרי הוא המודוס השביעי של סולם סי במול מז'ור:



בסולם סי במול מז'ור קיימים שני סימני מפתח: סי במול ומי במול. גם במודוס לוקרי של לה – אותו כתבנו, יש את אותם סימני המפתח: המודוס לה לוקרי הוא היסט שביעי של סולם סי במול מז'ור, ואכן - מכיל את אותם סימני המפתח.