

# תכנית 101-1396910

## מתחם מד"א ותקוותנו - הקמת מגדלי מגורים ועוד

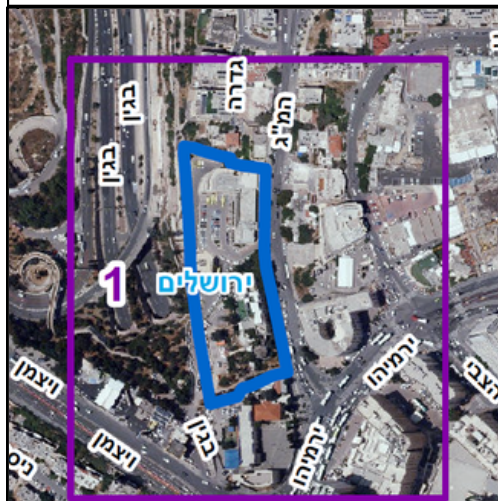
מתחם מד"א ומרכז תקוותנו ברח' המ"ג 5-7 | שכונת רוממה



**מיקום**  
השטח ממוקדם בבכניסה לרחוב המ"ג ופונה כלפי גן לאומי ליפתא והפארק המטרופוליני נחל שורק

**למידע נוסף**  
יהונתן הימן | מתכנן עירוני-קהילתי  
urban.romema@gmail.com

**סטטוס התכנון**  
התכנית בסמכות ועדה מחוזית פתיחת תיק



### אז מה בתוכנית?

התכנית מציעה הקמת מתחם מגורים, תעסוקה ומסחר ומבני מוסדות ציבור. המתחם אמור לכלול X קומות מסד ומעליהן 3 מגדלים בני 20, 50 ו-80 קומות. התכנית כוללת מגורים, מסחר ותעסוקה מסוגים שונים, דיור מוגן, שטחי תרבות ופנאי ושטחי ציבור.

#### בינוי יחידות דיור

**מבנים** 3 מגדלים מעל קומות מסד הפונות לרחוב המ"ג  
**קיים/ מאושר** 3 מגדלים מעל קומות מסד הפונות לרחוב המ"ג

#### מבני ציבור

**מבני ציבור** מגרש חום (שב"צ) החלק שהוקצה לעמותה בחלקה הקצאה מבונה  
**קיים/ מאושר** לא מוצעת הפרשה בקרקע או בהקצאה מבונה

#### מוצע

315 יח"ד, 141 יח"ד להשכרה, 430 יח' דיור מוגן, כ- 90,000 מ"ר

#### שטחי תעסוקה ומסחר

כ- 19,000 מ"ר מסחר כ- 6,000 מ"ר נוספים לפנאי, מוזיאון תצפית כ- 32,000 מ"ר תעסוקה ושימושים תומכים למגורים ותעסוקה

#### מוצע

#### שטח ציבורי פתוח (שב"פ) וכיכר עירונית

0 לא מוצע

#### קיים/ מאושר

לצפייה במסמכי התוכניות סרקו לכניסה למערכת המידע: או לחצו [באן](#) לגרסה שנשמרה

#### הצגת תוכנית בפני הציבור הרחב

#### עורכי התוכנית:

קשת קידום שירות תכנון

#### זם התוכנית:

דגל א.ג בע"מ, מד"א

\*המידע מוגש כשירות לציבור ולא יוכל לשמש כעילה לתביעה כלשהי.

#### מילון מונחים

בהתחדשות עירונית



**תכנית בנין עיר (תב"ע)**  
תכנית החלה על כל שטח המדינה, על כל השטח השיפוט העירוני, על מתחם הכולל מספר חלקות או על חלקה בודדת כתב"ע נקודתית. התוכנית מפרטת ומגדירה את יעדי הקרקע וזכויות הבניה על פיהם ניתן להוציא היתרי בניה.

### שלבים בקידום תכנית בסמכות מחוזית

- תאום תכנון
- פתיחת תיק תכנית
- קבלת חוות דעת מקצועיות
- דיון בועדה מקומית להפקדה
- מחוזית להפקדה
- דיון בועדה להתנגדויות הציבור
- פרסום הפקדה
- דיון בהתנגדויות בועדה המחוזית
- פרסום התכנית למתן תוקף

