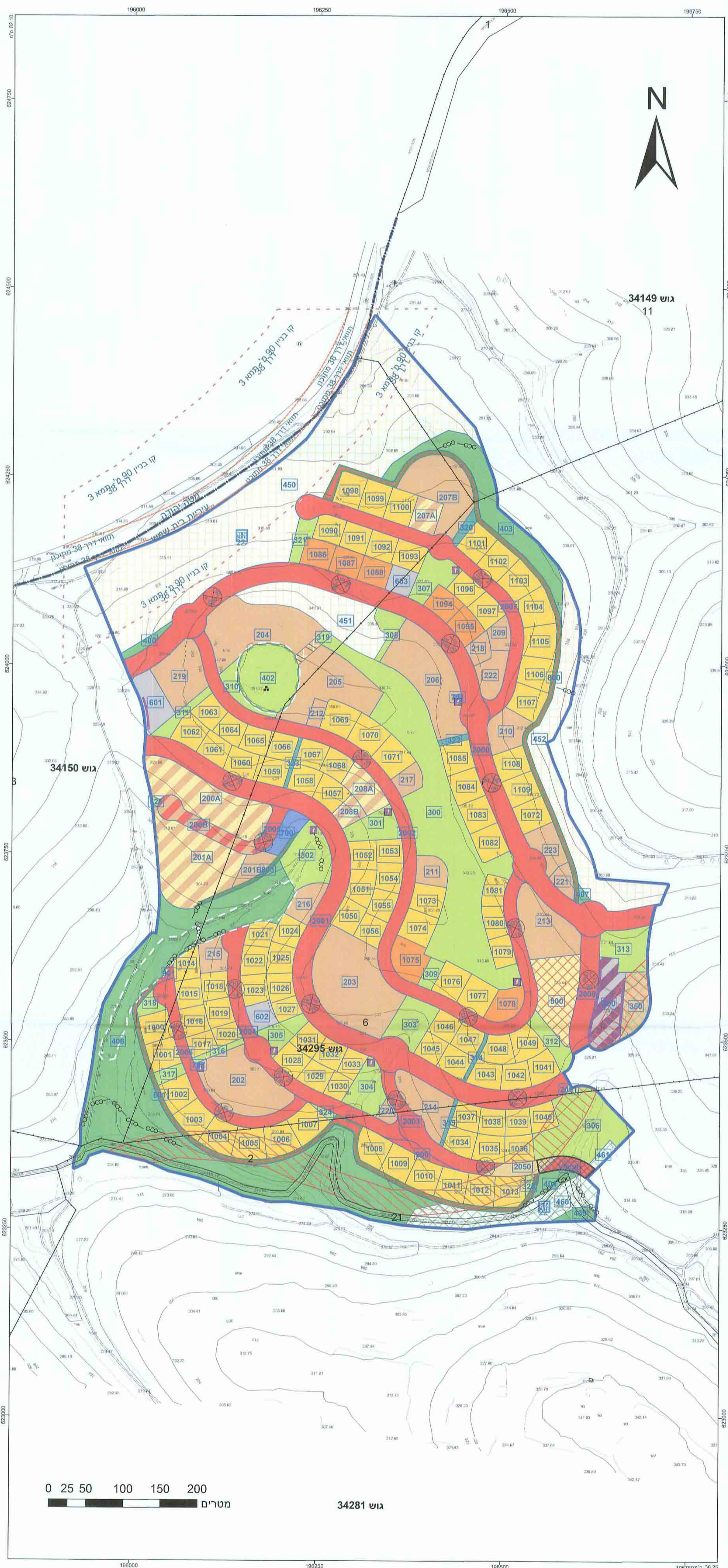


משרד המגורים
מחלקת התכנון והנדסה
25-11-14
55-20-20

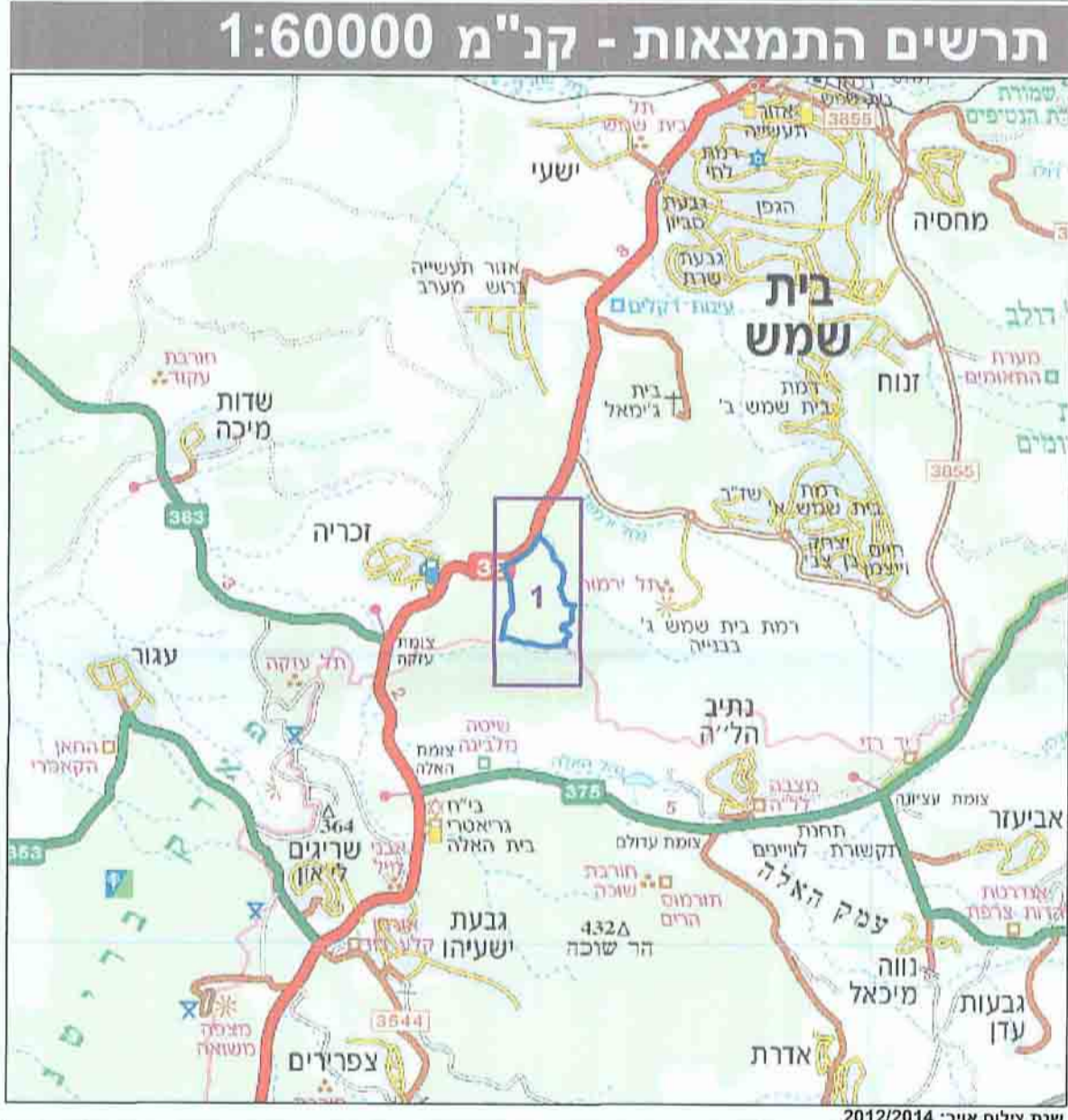


מקרא

מגורים ב	שימור נופי
מגורים ג	גבול שטח שיפוט
דיר מיוחד	חזית מסחרית
מסחר	ציר מיוחד
מתקנים הנדסיים	קו ערר 4
מבנים ומוסדות ציבור	תחנת השנאה
שטח ציבורי פתוח	עתיקות/ אתר ארכאולוגי
יער	יעוד תמא
טיילת	
ככר עירונית	
דרך מאושרת	
דרך מוצעת	
שביל	
מגורים ומבנים ומוסדות ציבור	
מבנים ומוסדות ציבור ותחבורה	
יער נטע אדם קיים	
יער טבעי לשימור	
גבול מגבלות בניה	
גשר/מעבר עילי	
הנחיות מיוחדות	
דרך/מסילה לביטול	
זיקת-הגנה	

מקרא מפת מדידה

מכנה	שוחת ביקורת כבדית
צריכה/מבנה/תחנה	עמוד ככלי
אפלט	ארז ככלי
אבן שפה	עמוד תאורה
דרד עפר	עמוד תפארת
גדר חוץ רשת	ע. השמל עץ
גדר אבן/קיר	ע. השמל בסו
גדר אבן/קיר אבן גדרו בסו	ע. השמל חעלה
שפת ואד	ע.חשמה. זיז
מדורן עיקון/ שיפוע טמרי	שוחת גוב טים
עץ	שוחת ביזב
נקודת גובה שפייטת	שוחת ניזור
קו גובה משני 0.5 מ' מ"ס	שוחת ניזור
קו גובה ראשי 2.5, 5.0 מ' מ"ס	גוב המשורה



חוק התכנון והבניה, התשכ"ה - 1965
תכנית מתאר מקומית

ח'ס' 102-0082552

בית שמש ד-4

תשריט מצב מוצע	גיליון 1 מתוך 1
מחוז	ירושלים
מרחב תכנון מקומי	בית שמש
רשות מקומית	בית שמש
ישוב	בית שמש
תכנית בסמכות	מחוזית
איחוד וחלוקה	ללא איחוד וחלוקה
היתרים או הרשאות	תכנית שתכונה ניתן להוציא היתרים או הרשאות
מונה תדפיס התשריט	28
מועד הפקדה	18/12/2014
שלב	מילוי תנאים לתנן תקף
שטח התכנית	דונם 626.072
אישורים	קנה מידה 1:2500

חוק התכנון והבניה, התשכ"ה - 1965
משרד המגורים - מחוז ירושלים
חלוקה מסוימת לחלקים ביום:
לאשר את התכנית

התכנית לא נקבעה טענה אישור העיר
התכנית נקבעה טענה אישור העיר

תאריך: 18/12/2014
יו"ר הוועדה המקומית

שמות וחתימות*

מגיש התכנית	משרד הבינוי והשיכון, משרד הבינוי והשיכון
עורך ראשי	תאגיד: ד. קיזור, מ. קיזור, א. לקנר, אדריכלים ומהנדסים
יזם	משרד הבינוי והשיכון

בעלי ענין בקרקע*

חתימה: תאגיד: מנהל מקרקעי ישראל

טבלת גושים וחלקות*

מספר גוש	כל הגוש חלקי	מספר חלקות בשלמותן	מספר חלקות בחלקיתן
34149	11	3	11
34150	3	3	3
34281	1-2-21	3	3
34295	6	6	6

* לפירוט נוסף יש לפנות להוראות התכנית

הריני מצהיר בזאת כי המפה הטופוגרפית/המצבית המהווה רקע לתכנית זו, נערכה על ידי ביום 28.07/2012 והיא הוכנה לפי הוראות נוהל מב"ת ובהתאם להוראות החוק ולתקנות המודדים שבתוקף. דיוק הקו החכול והקדסטרי.

מדידה אנליטית מלאה ברמת תצ"ר

אריה פישמן 368