



מצגת סטטוס

ספטמבר 24



צפי אוכלוסייה לפי יזמים

אונה דרומית:

אכלוס ראשוני: אפריל 28

יזמים:

עץ השקד- 180 יח"ד

שובל הנדסה- 180 יח"ד

אבני דרך- 166 יח"ד

אשל הירדן 278 יח"ד

קל נכס ניהול ואחזקת נכסים בע"מ-40 יח"ד

אפקס מגורים ונדל"ן גדליהו ואליאב 49 יח"ד

סה"כ: 893 יח"ד

אונה צפונית:

אכלוס ראשוני: דצמבר 25

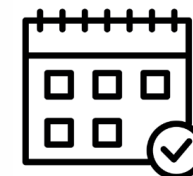
יזמים:

עץ השקד- 128 יח"ד

כפיר- 592 יח"ד

דונה- 390 יח"ד

סה"כ: 1,110 יח"ד



תוך שנה מהיום

יש התרי בניה לכל יחידות הדיור בשכונה

ריכוז שיווקיים קיימים רכסים הפרסה בתוספת מסחר ותעשייה

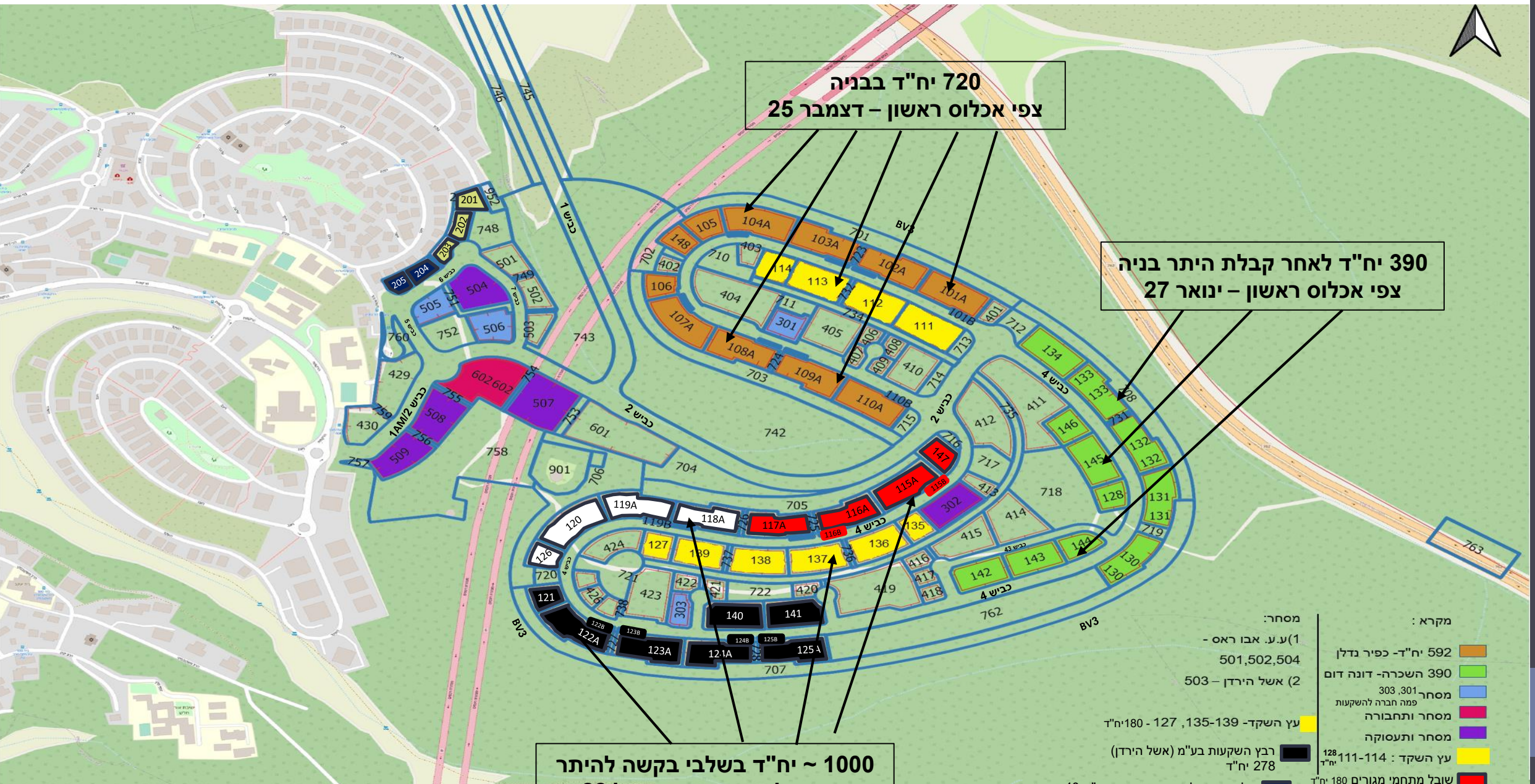
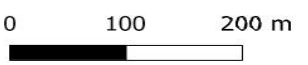


720 יח"ד בניה
צפי אכלוס ראשון - דצמבר 25

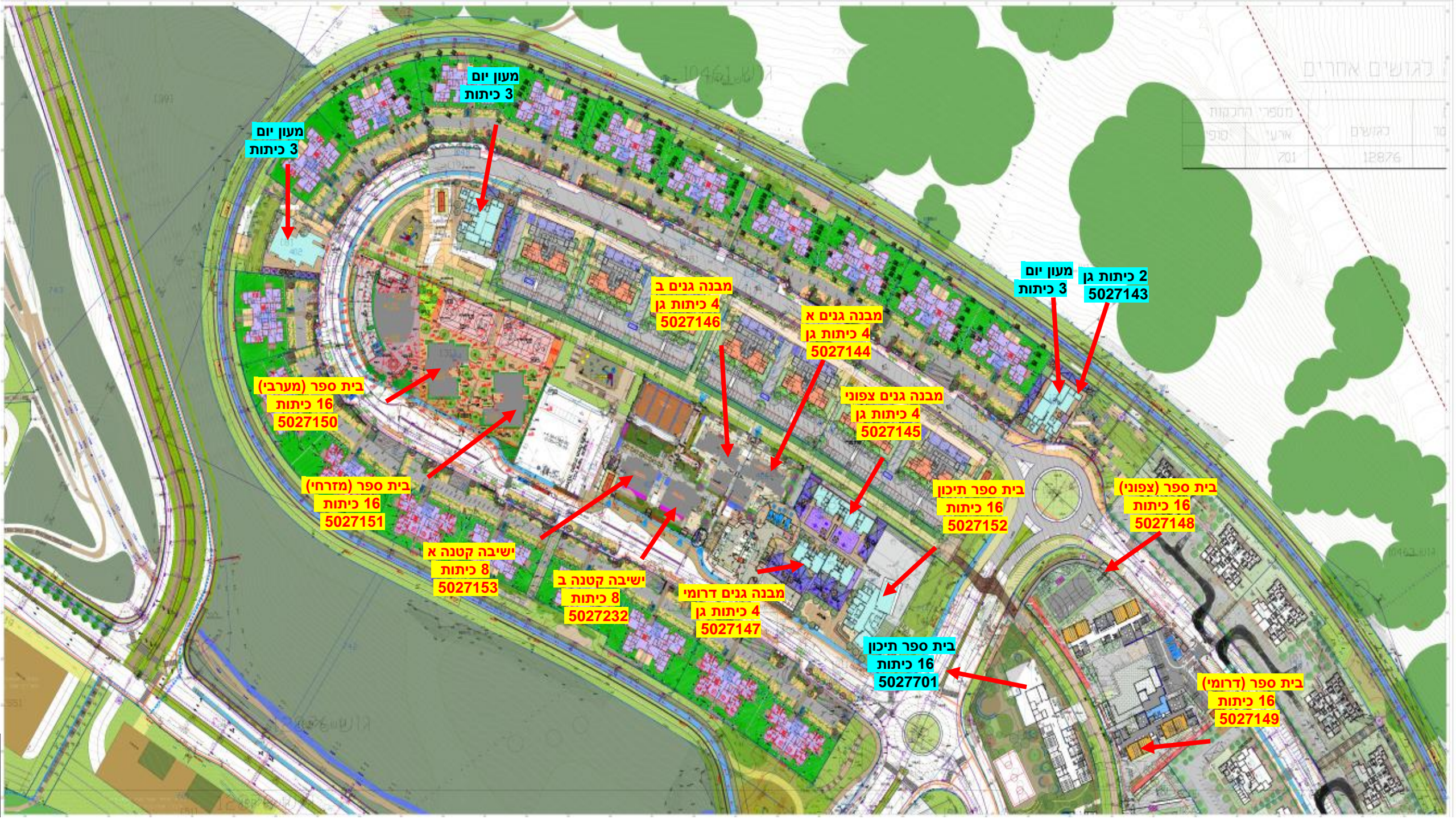
390 יח"ד לאחר קבלת היתר בניה
צפי אכלוס ראשון - ינואר 27

~ 1000 יח"ד בשלבי בקשה להיתר
צפי אכלוס ראשון - אפריל 28

- | מסחר: | מקרא: |
|--|----------------------------------|
| (1) ע.ע. אבו ראס - 501, 502, 504 | 592 יח"ד - כפיר גדלן |
| (2) אשל הירדן - 503 | 390 השכרה - דונה דום |
| עץ השקד - 127, 135-139, 180 יח"ד | מסחר 303, 301 פמה חברה להשקעות |
| רבע השקעות בע"מ (אשל הירדן) 278 יח"ד | מסחר ותחבורה |
| קל נכס ניהול ואחזקת נכסים בע"מ - 40 יח"ד | מסחר ותעסוקה |
| | עץ השקד: 111-114 יח"ד |
| | שוכל מתחמי מגורים 180 יח"ד |
| | אבני דרך מתחם ברזיל 166 יח"ד |
| | אפקס מגורים ונדל"ן גדליהו ואליאב |
| | 49 יח"ד |



מספר החקוקת	ארעו	קדושים
10461	701	12876



מעון יום
כיתות 3

מעון יום
כיתות 3

מבנה גנים ב
כיתות גן
5027146

מבנה גנים א
כיתות גן
5027144

מעון יום
כיתות 3

כיתות 2
5027143

בית ספר (מערבי)
כיתות 16
5027150

מבנה גנים צפוני
כיתות גן
5027145

בית ספר (מזרחי)
כיתות 16
5027151

בית ספר תיכון
כיתות 16
5027152

בית ספר (צפוני)
כיתות 16
5027148

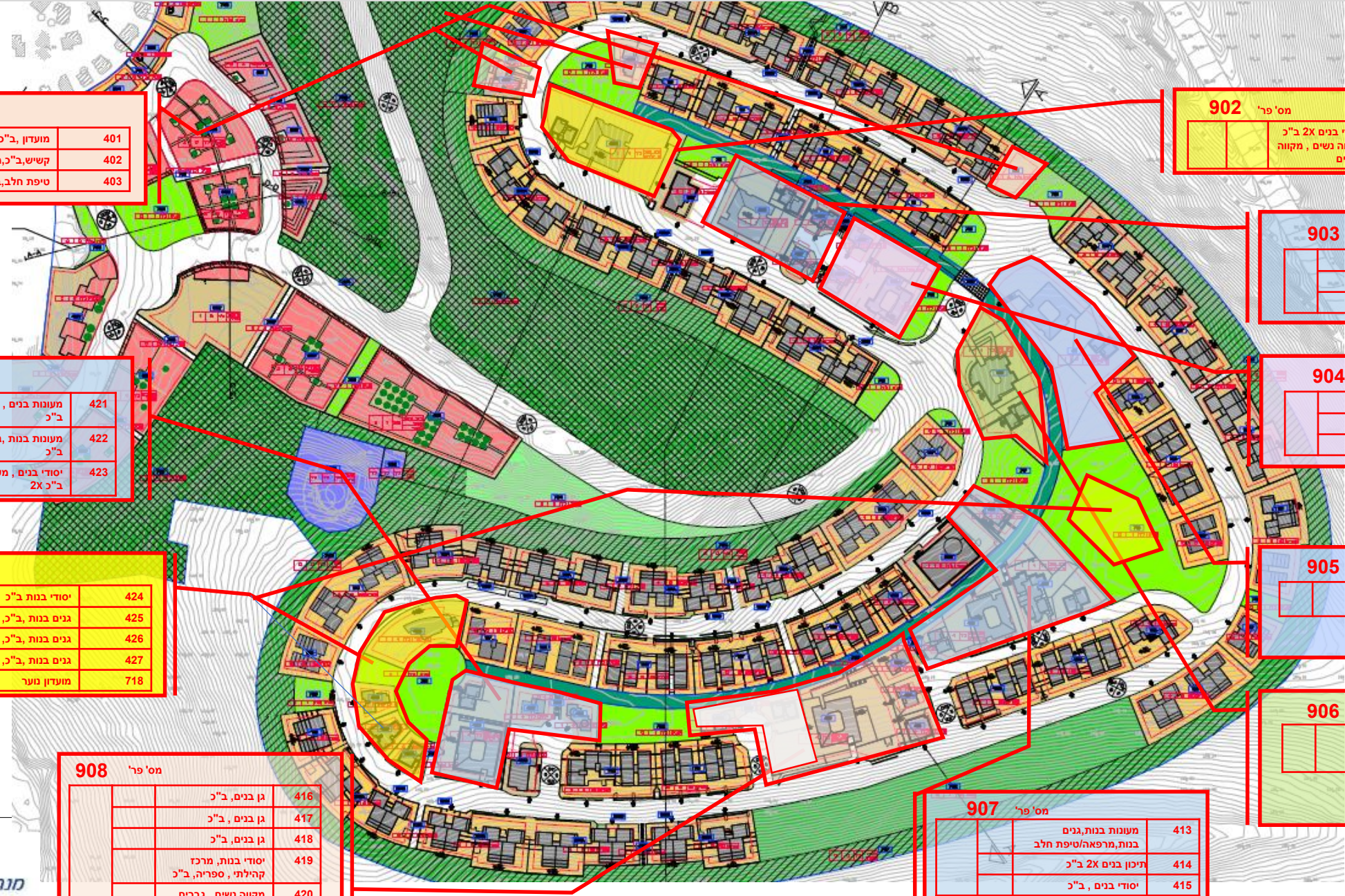
ישיבה קטנה א
כיתות 8
5027153

ישיבה קטנה ב
כיתות 8
5027232

מבנה גנים דרומי
כיתות גן
5027147

בית ספר תיכון
כיתות 16
5027701

בית ספר (דרומי)
כיתות 16
5027149



901 מס' פר' 901

401	מועדון, ב"כ, גן, מעון
402	קשיש, ב"כ, מעון
403	טיפת חלב, ב"כ, מעון

902 מס' פר' 902

404	יסודי בניים 2X ב"כ מקווה נשים, מקווה גברים
-----	---

903 מס' פר' 903

405	תיכון בניים, ב"כ
406	גן בניים, ב"כ
407	גן בניים ב"כ

909 מס' פר' 909

421	מעונות בנים, גן בנות, ב"כ
422	מעונות בנות, גן בנות, ב"כ
423	יסודי בניים, מעונות, ב"כ 2X

904 מס' פר' 904

408	גן בנות, ב"כ
409	גן בנות, ב"כ
410	תיכון בנות, ב"כ

917 מס' פר' 917

424	יסודי בנות ב"כ
425	גנים בנות, ב"כ
426	גנים בנות, ב"כ
427	גנים בנות, ב"כ
718	מועדון נוער

905 מס' פר' 905

411	יסודי בנות 2 X אולם ספורט
-----	------------------------------

908 מס' פר' 908

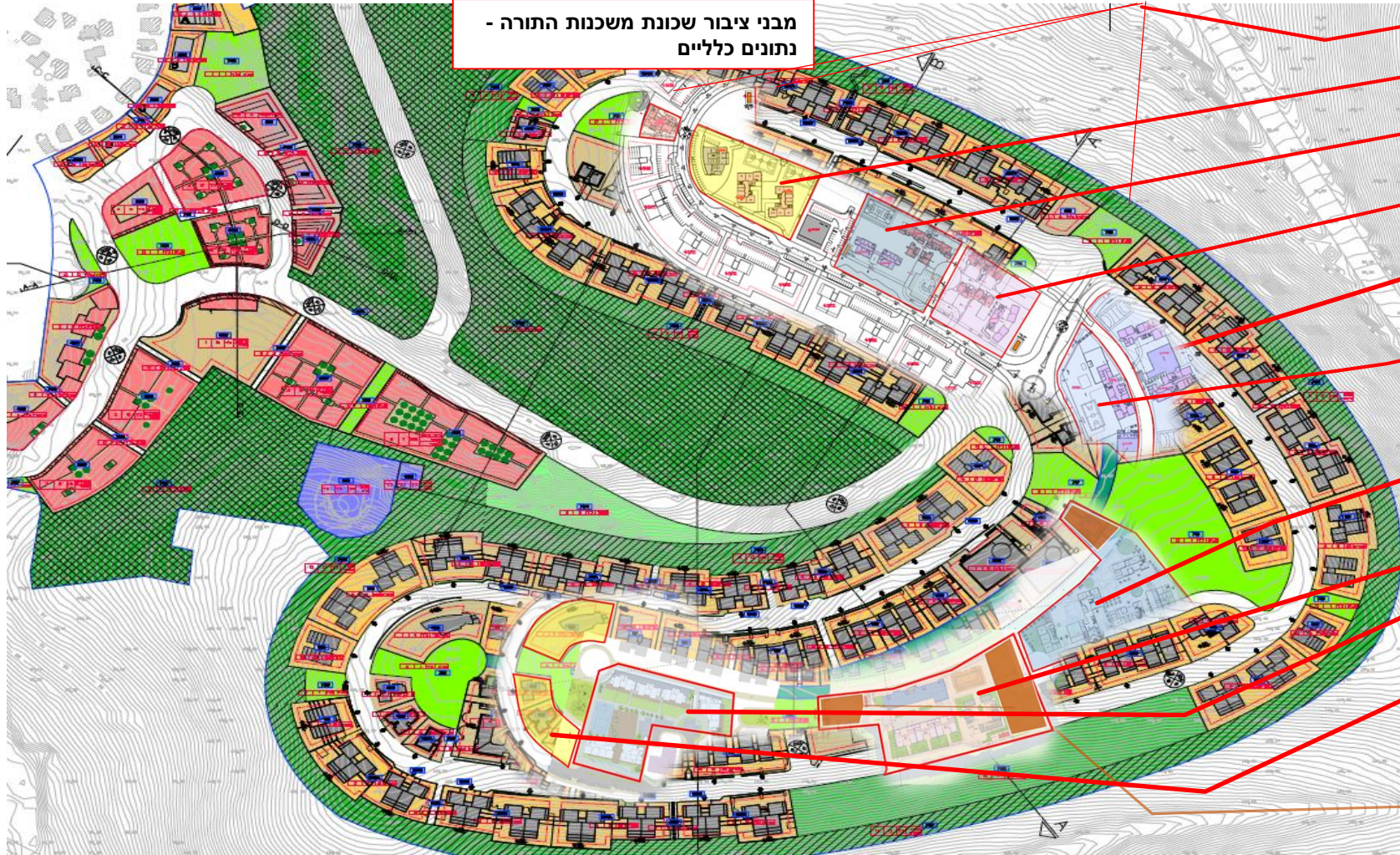
416	גן בניים, ב"כ
417	גן בניים, ב"כ
418	גן בניים, ב"כ
419	יסודי בנות, מרכז קהילתי, ספרייה, ב"כ
420	מקווה נשים, גברים

906 מס' פר' 906

412	תיכון בנות, ב"כ, מרכז קהילתי, מועדון לקשיש
-----	--

907 מס' פר' 907

413	מעונות בנות, גנים, בנות, מרפאה/טיפת חלב
414	תיכון בניים 2X ב"כ
415	יסודי בניים, ב"כ



**מבני ציבור שכונת משכנות התורה -
נתונים כלליים**

901	נעמה אפייר	3 מעונות, 2 כיתות ג, ב"כ, מעדון נוער	401
		3 מעונות, ב"כ+ב. מדרש	402
		3 מעונות, ב"כ, טיפת חלב, מעדון קשיש	403

902	חיי כוון	יסודי לבנים-16, יסודי בנים-16, ב"כ-2, מקווה גברים, מקווה נשים	404
-----	----------	---	-----

903	אמר קוראלי	2 בתי כנסת תיכון בנים 8+8	405
		גני ילדים+ב"כ	406
		גני ילדים+ב"כ	407

904	אלטמן	גן בנות+ב"כ	408
		גן בנות+ב"כ	409
		תיכון בנות+ב"כ	410

905	נימליך	יסודי בנות 16, יסודי בנות 16, אולם ספורט	411
-----	--------	--	-----

906	מילבאר	תיכון בנות, 16, ב"כ, מרכז לקשיש, מרכז קהילתי (ספריה - אופטיקה)	412
-----	--------	--	-----

907	בן גור	מעונות בנות 3, גנים בנות 2, מרפאה 1	414
		תיכון בנים 8, תיכון בנים 8, ב"כ	409
		יסודי בנים 16, ב"כ	415

908	ליר	גנים בנים, 5, ב"כ	419
		גנים בנים 5, ב"כ	
		ב"כ	
		יסודי בנים, 16, גנים בנים 2, ב"כ	

909	צבי אילן	מעונות בנים 3, גנים בנים 2, ב"כ	421
		מעונות בנות 3, גנים בנות 4, ב"כ	422
		יסודי בנות 16, ב"כ 2	423

917	שחר	יסודי בנות 16, ב"כ	424
		גנים בנות 4, ב"כ	425
		גנים בנות 4, ב"כ	426
		גנים בנות 4, ב"כ	427
		מעדון נוער	718

פינוי שטחי עתודה למבני ציבור - 5.8 דונם					
1.2		מגרש עתודה	413	בן גור	907
			417		
4.6	1	מגרש עתודה	418	ליר	908
			420		
			420		

מחלף כביש 6

○ מחלף שמאפשר עלייה וירידה מכביש 6

באמצעות רמפות.

○ מחלף אשר ינגיש את רכסים.

○ פרויקט של משרד התחבורה המתקצב בלמעלה

מ-200 מליון שקל.

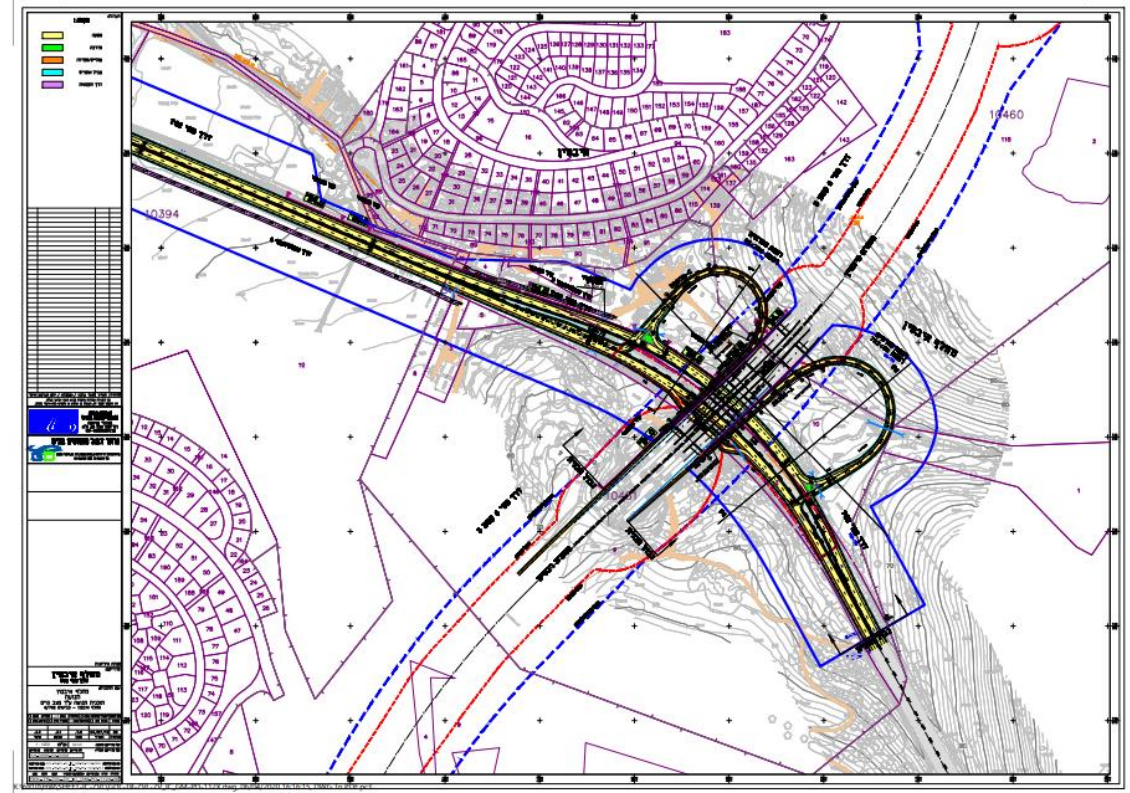
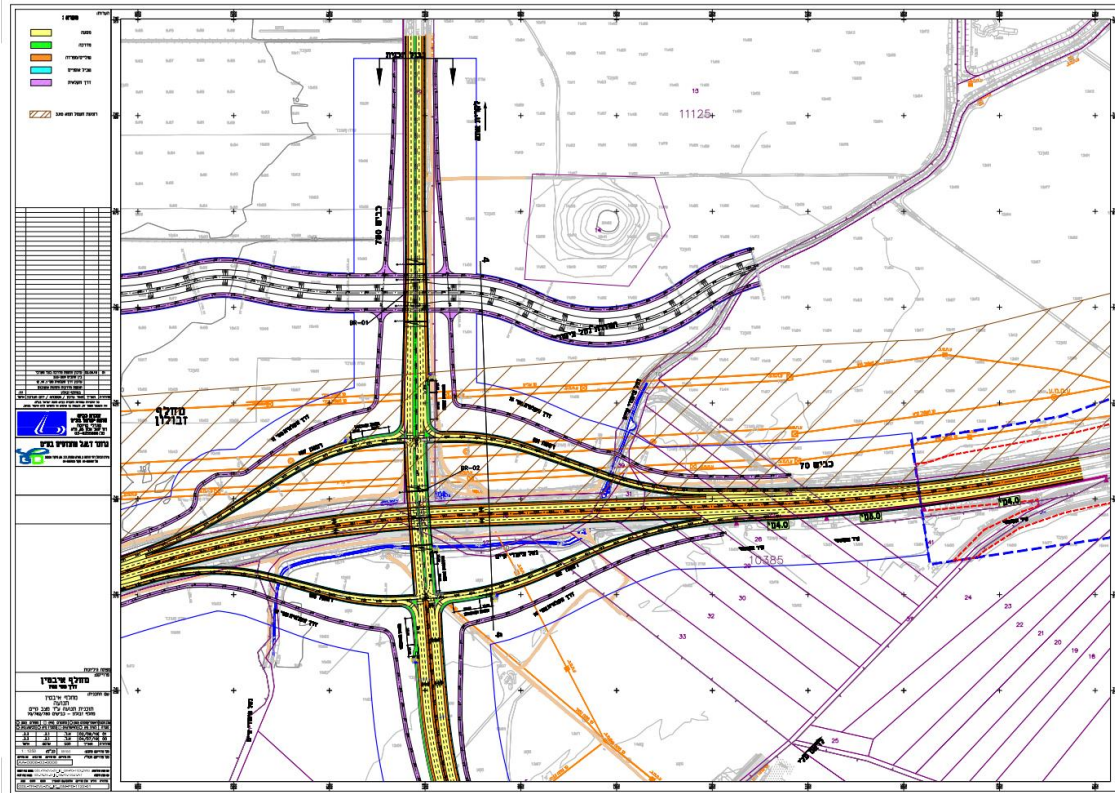
○ הפרויקט כרגע בשלב תכנון

○ אין ספק שהנגשה תחבורתית משפרת את

הכלכלה האורבנית המקומית



מחלף כביש 6



מע"ר עירוני







מבני ציבור בשכונת הפרסה



4

בתי כנסת



27

בתי כנסת



14

בתי ספר
(192 כיתות)



48

גני ילדים



21

כיתות
מעונות יום



4

מועדוני נוער



1

מתנ"ס



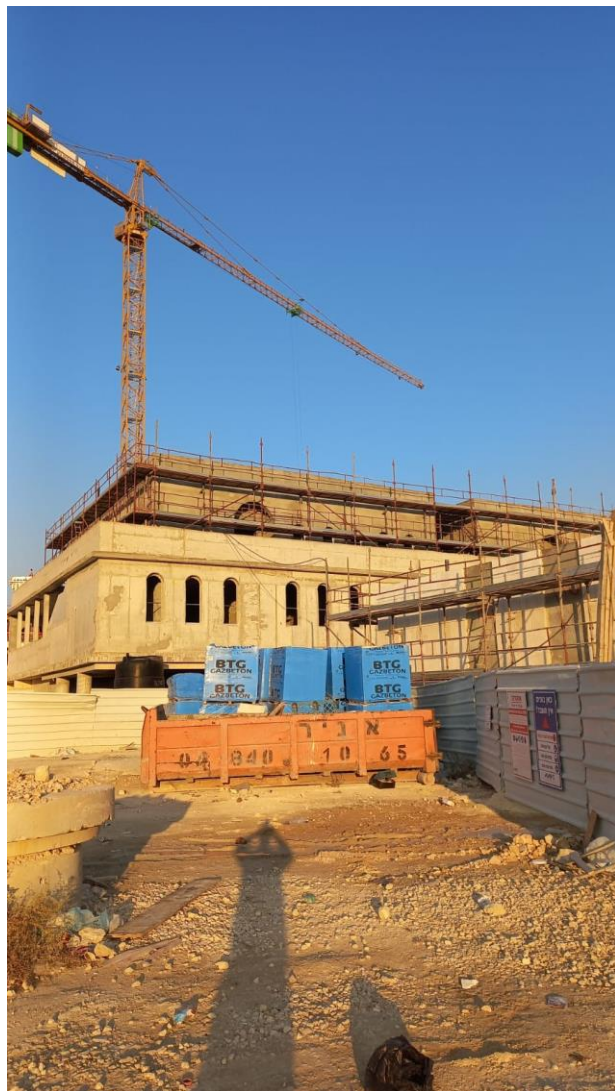
1

אולם ספורט

בתי כנסת - הדמיה



בתי כנסת - שלב בנייה



בתי כנסת - שלב בנייה

