



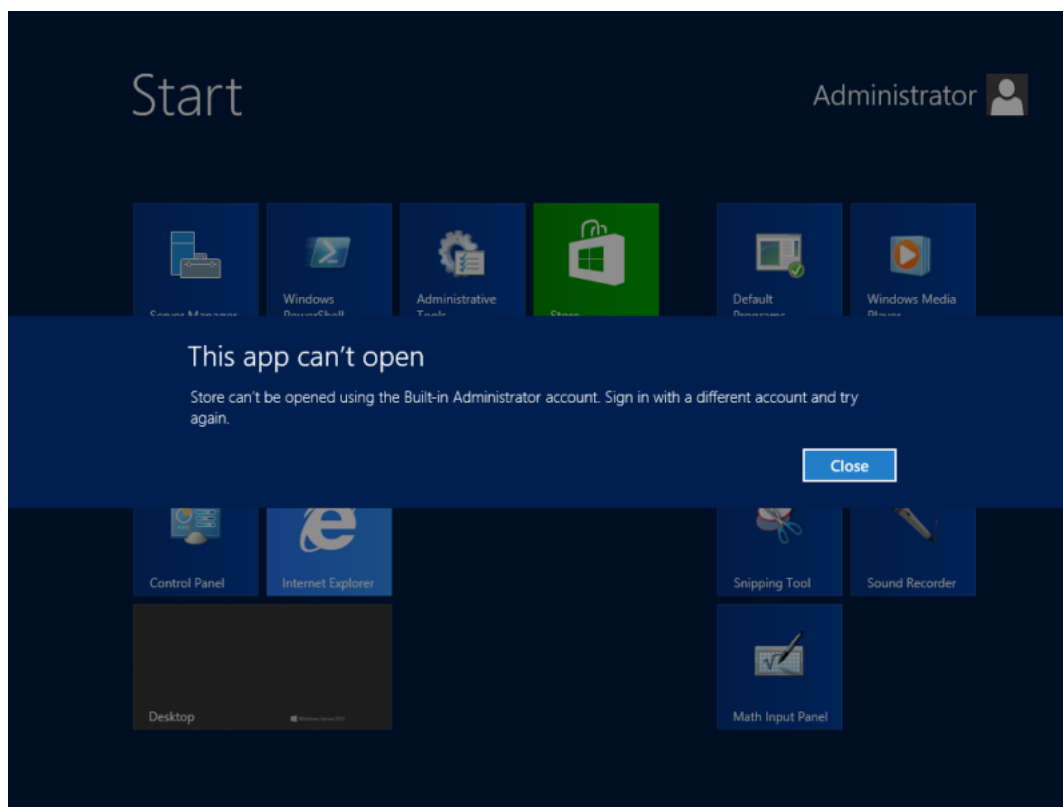
תקן יישום זה לא יכול לפתוח חשבון מנהל מובנה - Windows 8 > מחשב > הערות > בית

## תקן יישום זה לא יכול לפתוח חשבון מנהל מובנה - Windows 8

### Windows 8? יישוך את כל אלה שגיאות מעצבן עם מובנה חשבון מנהל ב

לא ניתן לפתוח את האפליקציה הזו שלא

היכנס באמצעות חשבון אחר ונסה שוב. Built-in Administrator -ניתן לפתוח באמצעות חשבון ה

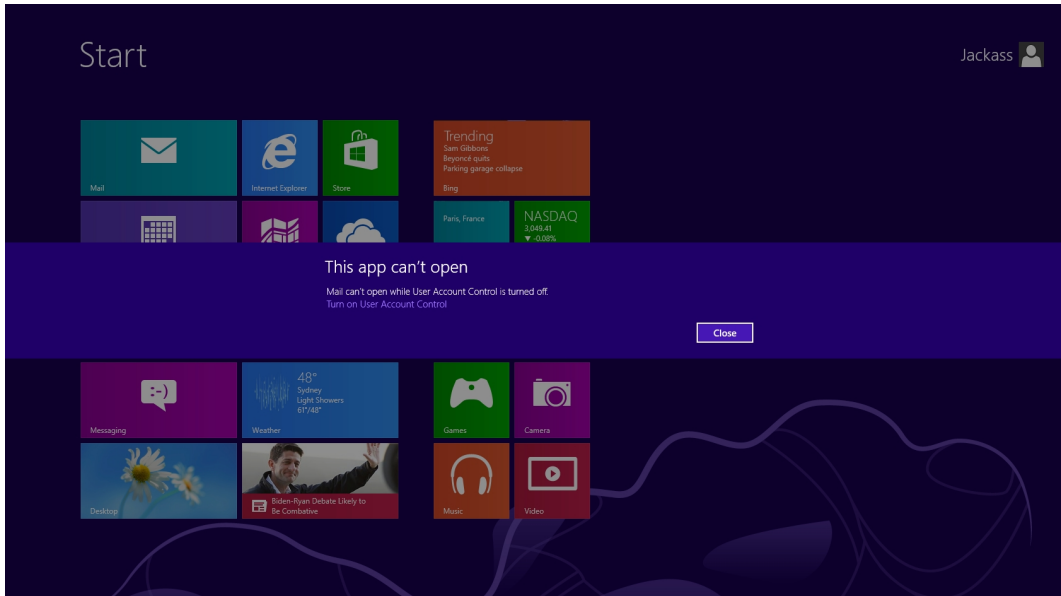


יא?

לא ניתן לפתוח את האפליקציה הזו

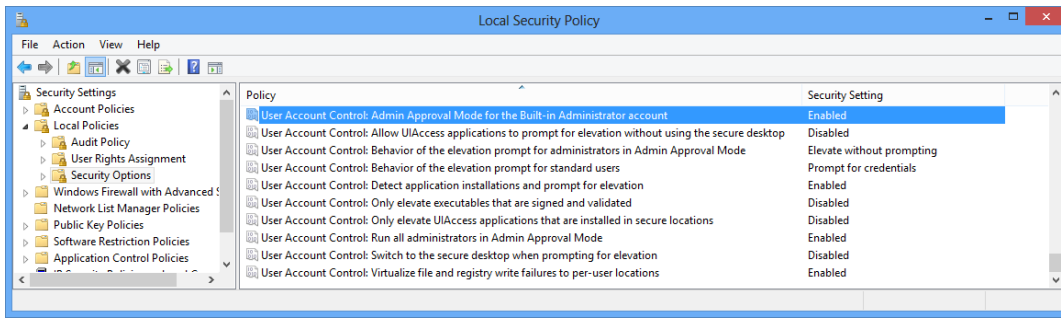
לא ניתן לפתוח כאשר בקרת חשבון משתמש כבוי

הפעל את בקרת חשבון המשתמש

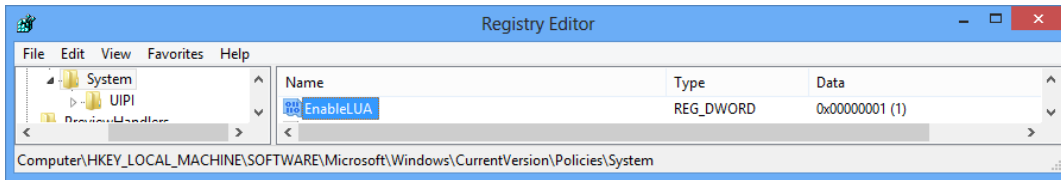


הנה הפתרון:

1. ולשנות כמו צילום מסך "secpol.msc" מדיניות אבטחה מקומית - הפעל.



2. ולשנות את הערך כמו צילום מסך "regedit" עריכת הרישום - הפעלה.



3. אתחול המערכת שלך ועכשיו אתה יכול להפעיל את כל המטרו יישומים כמנהל מערכת.



הערות

1 2 3

- # 21 **Sandu** 2017-04-14 09:30 0  
!ללא שם: אתה האיש באח! עובד באמת ציטוט
- # 20 **קן מייסון** 2016-04-20 23:58 0  
להפסיק את כל ההנחיות, מוגבה או לא TweakUAC ו- 10, אתה יכול להשתמש Windows 8 - ב ציטוט  
TweakUAC אינו זמין. או לאפשר את זה ולחיות עם ההנחיות, או להתקין את UAC אם Win10 מודרני (כולל אדג') יפעל עם App התיקון לכך הוא פשוט למדי. לא מושבת לחלוטין, וזה עדיין יעצור את כל ההנחיות UAC זהו זה. אתה יכול אפילו Quite. ולבחור במצב (https://www.winability.com/tweak-uac/)
- # 19 **Shivaji** 2015-07-25 06:35 -1  
תודה רבה ציטוט
- # 18 **Glynn** 2014-12-05 13:36 0  
עבדה לי תודה. מדהים. ציטוט
- # 17 **George** 2014-04-14 09:09 +1  
Windows 8.1 Pro תודה! זה הפתרון היחיד עובד עבור ציטוט



# 16 **John Barlow** 2014-04-12 20:48   **-1**  
 !הקלה אמיתית. תודה רבה לך

ציטוט

# 15 **Asagrim** 2014-03-31 18:40   **+1**  
 אז הדרך היחידה להפעיל יישומים המטרו, היא להציג מחדש את התכונה אותה מאוד לחשוב מנהל הפסקתי להשתמש באחרים עבור? (תוכניות פועל כברירת מחדל ברמות גישה שונות (מציגה מספר בעיות

בעוד אני מעריך את המאמץ, פתרון זה אינו פתרון בכלל, כפי שהוא מבטל את כל הסיבה של קיומו של חשבון מנהל

ציטוט

# 14 06:17 2014-01-31 **ג'ון**   **+3**  
 תודה על המדריך. אחרי הקריאה, הייתי נחושה בדעתי למצוא את הדרך לעשות את זה בשורת הפקודה. הנה הממצא שלי

פשוט להפעיל את שלושת השורות האלה בשורת הפקודה ואתה תקבל את אותה תוצאה! שתי השורות הראשונות מעדכנות את מדיניות האבטחה, ואת השורה השלישית יומני החוצה. עליך לצאת ולצאת מחדש כדי ששינויים במדיניות האבטחה ייכנסו לתוקף

ם! לחיים :) / reg / AD / HK /

Windows \ CurrentVersion \ Policies \ System / v EnableLUA / t REG\_DWORD / d 1 / reg: 64 / f

REG ADD HKLM \ SOFTWARE \ Microsoft \ Windows \ CurrentVersion \ Policies \ System / V לא REG\_DWORD / d 1 / reg: 64 / F

SHUTDOWN -L

ציטוט

# 13 10:11 2013-11-28 **פיטר ר. ווילסון**   **+3**  
 וואו ! ללא שם: אתה, בפשטות, אוצר ארזר! כל הכבוד תודה רבה

ציטוט

# 12 **rhys** 2013-11-18 11:17   **-1**  
 מה המיקום של רג?

ציטוט


 רענן רשימת תגובות  
 עבור תגובות להודעה זו RSS feed

הוסף תגובה

(שם חובה)

(דואר אלקטרוני (נדרש, אך לא יוצג)


אתר אינטרנט



נותרו 1000 סמלים

הודע לי על מעקב תגובות



 לרענן

המלצות

www.islamadel.com

