



למידה
א-סינכרונית

הישראל!
מבחר
קורסי
AI

מוכר
לגמולים
עוז לתמורה
ואופק חדש

זמן מורחב
להגשה

הישראל!
מודולות של
15 שעות
בלבד

סרטוני
הדרכה והגשת
מטלות

אגף תקשוב במחוז החרדי מזמין
אתכם להצטרף לקורסי קיץ

מודל כוודריי"ת

פליים ווהטואליס זנקלונ?

קורסים מקוונים בתקשוב

פיתוח מקצועי | מחזור חי' | קיץ תשפ"ה

הרישום פתוח לשבוע בלבד, על בסיס מקום פנוי

מאגליס אפס אימוב פורמ ומפנק

מדריכי תקשוב
במחוז החרדי

רותי פרץ
ממונה על תקשוב
מחוז חרדי



» מה גרבו לביטול פוורמ?
כל המידע, בלחיצה אחת.



רשימת המודולות
לחצו כאן



יצירת קשר
לחצו כאן



שויית
לחצו כאן



לוח זמנים
לחצו כאן



רישום
לחצו כאן

מהי כוורת?

תוכנית "כוורת" מעניקה לעובדי הוראה הזדמנות ללמידה מקצועית מתקדמת ונגישה. התוכנית כוללת שתי מודולות לבחירה המקנות יחד 30 שעות לימוד מוכרות לצבירה לגמול. הלמידה מתבססת על סרטוני הדרכה איכותיים ומטלות יישום מעשיות. הלמידה מתבצעת במודל א-סינכרוני בסביבת Google Classroom, המאפשר ללמוד בזמן הנוח למשתתף מכל מקום ובכל עת.

הנחיות בהגשת המטלות

- המטלות ניתנות להגשה במשך שבוע וחצי מיום קבלתן. ההגשה מתבצעת בו-זמנית עבור שתי המודולות אליהן נרשמתם.
- אי-הגשה במועד – גם במקרה של סיבה מוצדקת – תגרור ביטול אוטומטי של הרישום לשתי המודולות, גם אם הוגשה מטלה באחת מהן.
- הגשה מלאה של כל 8 המטלות היא תנאי הכרחי לזכאות לגמול.
- כל משתלם/ת נדרש/ת לבצע ולהגיש את המטלות באופן אישי בלבד.
- מועדי פתיחת המודולות והגשת המטלות מפורטים בלוח הזמנים שבקישור המצורף.

הנחיות מקדימות

- קישור לכל מודולה יישלח ישירות מהמרצה טרם פתיחתה.
- במידה ולא התקבלה הודעה מהמרצה עד יום חמישי, כ"ג בסיוון (19.06), יש לבדוק בתיבת הספאם. במקרה הצורך באחריות המשתלם/ת לפנות לתמיכה בדוא"ל: kaveret@haredi.org.il
- על המשתלם/ת לקרוא בעיון את דרישות המודולות השונות ולוודא את התאמתן, לרבות ידע קודם נדרש, הגבלות ברמת סינון וכדומה.
- כלל המודולות נבדקו ונמצאו תקינות במסלולי הסינון הרגילים. עם זאת, הן אינן מותאמות לחסימות ייחודיות כגון "נטפרי קהילות" או "אתרוג עסקים".

ניצוד מתבצע הרישום?

>> נפלי חילום

הרישום מתבצע בשני שלבים: בטופס המקוון ובמערכת מצפן

לתשומת ליבכם!

דילוג על שלב אחד מבין שני השלבים, מבטל באופן אוטומטי את ההרשמה.

תנאי סף להשתתפות בכוורת הינו היכולת להירשם במצפן.

דגשים לרישום במצפן

- הרישום במצפן מיועד לעובדי הוראה בפועל, בעלי שליש משרה ותיק פעיל במשרד החינוך.
- מספר פתרון הלמידה: **217857**
- ניתן להירשם למחזור אחד בלבד מתוך האפשרויות. [1-22]
- עלות ההשתתפות היא 15 ש"ח עבור כל הקורס (30 שעות - שתי מודולות).
- התשלום מתבצע דרך מערכת מצפן בלבד.
- בכל שאלה או בקשת סיוע בנוגע לרישום, ניתן לפנות לדוא"ל:

kaveretpisga@gmail.com

רישום למערכת מצפן

דגשים לרישום בטופס המקוון

- ניתן להירשם ל-30 שעות בלבד - 2 מודולות לבחירה.
- יש להירשם באמצעות כתובת Gmail שדרכה תתבצע הגישה לסביבות הלמידה Classroom.
- אין להירשם למודולות בהן השתתפת בשנתיים האחרונות.
- במודולות Excel - אין אפשרות לבחור בו-זמנית במסלול מתחילים ובמתקדמים.
- **הרישום פתוח עד יום ראשון, י"ב בסיוון (08.06), על בסיס מקום פנוי בלבד.**
- לסיוע ברישום, ניתן לפנות דוא"ל:

kaveret@haredi.org.il

רישום בטופס המקוון

>> הלימת האובולות זפווה

אקסל
בינה מלאכותית
 טל מיכלוביץ

אבט!
 לחצו כאן לפידוש

אקסל
מתקדמים
 טל מיכלוביץ

אבט!
 לחצו כאן לפידוש

אקסל
מתחילים
 שי אשכנזי

אבט!
 לחצו כאן לפידוש

שיצוב גרפי
 ענבל חן

אבט!
 לחצו כאן לפידוש

בינה מלאכותית
מתקדמים
 טל מיכלוביץ

אבט!
 לחצו כאן לפידוש

בינה מלאכותית
מתחילים
 רבקי סקולסקי

אבט!
 לחצו כאן לפידוש

חשיבה
מחשובית
 מירב ראובן

אבט!
 לחצו כאן לפידוש

קונה מתקדמים
בינה מלאכותית
 אופירה אוזן

אבט!
 לחצו כאן לפידוש

קונה מתחילים
 אופירה אוזן

אבט!
 לחצו כאן לפידוש

>> השיתוף האובולוטר גפנוות

לחזרה לדף הקישורים

גדיד 3
חני שילויץ

לפידוט
לחצו כאן

אופיס
להוראה
חני שילויץ

לפידוט
לחצו כאן

אבגל!
טכניקות
באופיס
חוי קליין

לפידוט
לחצו כאן

אבגל!
קלאסרום
אדיר ברטוב

לפידוט
לחצו כאן

כלי עוז
להוראה 2
רחל פריד

לפידוט
לחצו כאן

כלי עוז
להוראה 1
חוי קליין

לפידוט
לחצו כאן

כלי אובל
למתקדמים
אדיר ברטוב

לפידוט
לחצו כאן

כלי אובל
למתחילים
אדיר ברטוב

לפידוט
לחצו כאן

>> פירוט המודולות



אקסל בינה מלאכותית

טל אינפוזיט

קורס פורץ דרך לשילוב בינה מלאכותית ב-Excel! תלמדו להפוך טקסטים גולמיים לטבלאות מסודרות, לקבל נוסחאות מוכנות בלחיצת כפתור, לנתח קבצים מורכבים באופן אוטומטי, לאחד מסדי נתונים וליצור סיכומים מקצועיים ללא מאמץ. הקורס מעניק לכם כלים לכתיבת פונקציות מותאמות אישית בעזרת בינה מלאכותית – גם בלי לדעת תכנות.

דרישות המודול:

- גרסת Excel 2016 ומעלה.
- ידע בסיסי בExcel או בוגרי קורס Excel מתחילים.
- נדרש ידע בכתיבת פרומטים.
- נדרשת גישה ל-ChatGPT, קלוד וBricks.



אקסל מתקדמים

טל אינפוזיט

קורס מתקדם לניהול וניתוח נתונים ב-Excel עבור מורים בעלי ניסיון קודם. תלמדו להשתמש בטבלאות חכמות, לבנות נוסחאות טקסט ותאריך מתקדמות, לעבוד עם טבלאות ציר (Pivot) לניתוחים מהירים, ולהכיר את פונקציות ה-Lookup לשליפת נתונים ממאגרי מידע מורכבים. המודול מיועדת לכל מי שרוצה לקחת את יכולת האקסל שלו צעד קדימה ולהפוך את הנתונים לתובנות מעשיות.

דרישות המודול:

- גרסת Excel 2016 ומעלה.
- מותאם לעבודה בסביבת נטפרי
- ידע בסיסי או בוגרי קורס Excel מתחילים.



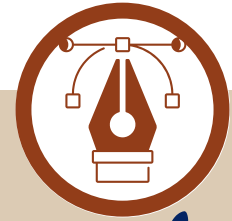
אקסל מתחילים

לי אלפני

קורס ממוקד לניהול גליונות Excel בקלות ויעילות. תלמדו ליצור טבלאות מסודרות, לארגן ולערוך נתונים, להשתמש בנוסחאות ובפונקציות בסיסיות, לבצע מיון וסינון ולעצב גליונות בצורה נוחה וברורה. הקורס נועד במיוחד למורים שרוצים לשפר את יכולות הניתוח שלהם ולהפיק תובנות שימושיות בקלות ובמהירות, גם ללא ידע קודם. בסיום הלמידה תדעו לנצל את הכוח של הגיליון האלקטרוני לטובת עבודתכם הפדגוגית.

דרישות המודול:

- לא נדרש ידע קודם.
- מותאם לעבודה בסביבת נטפרי.
- מותאם לצורכי ההוראה.



עיצוב גרפי

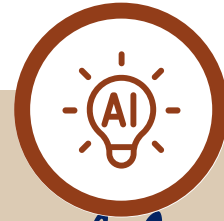
ענף א

היכנסו לעולם היצירה עם Photopea – האלטרנטיבה המושלמת ל-Photoshop, חינמית, תומכת בנטפרי, זמינה אונליין ואף עובדת אופליין! תלמדו לעצב כרזות, אלבומים, מנדלות, אנימציות גיפ ועוד, תוך שימוש בשכבות, מברשות, מסכות, טיפוגרפיה אומנותית ואפקטים מתקדמים.

המודולה מתאימה גם למורים וגם למעצבים מתחילים, עם שיעורים מדורגים הכוללים הסברים תיאורטיים ותרגולים מעשיים ליישום מידי. בסיום תדעו להפוך כל רעיון חזותי לעיצוב מקצועי ומרהיב.

דרישות המודולה:

- מותאם למתחילים.
- מותאם לעבודה בסביבת נטפרי
- מותאם לעבודה בסביבת אופליין.



בינה מלאכותית

טל אינפוזיף

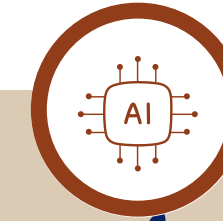
למתקדמים

במודולה מרתקת זו תגלו את עולם ה-AI היוצר: שליטה ביישומי שפה, ניתוח והפקת תובנות מקבצים מורכבים, בניית בוטים (עוזרים אישיים) שמבצעים משימות אוטומטיות, יצירת מוזיקה, הלחנות וסרטוני וידאו מקוריים באמצעות הנחיות טקסטואליות או תמונות.

בנוסף, תלמדו ליצור אפליקציות בינה מלאכותית גם ללא ידע קודם בתכנות, ולהטמיע את התוצרים בתהליכי הוראה ולמידה.

דרישות המודולה:

- ידע בסיסי בבינה מלאכותית מתחילים.
- לא מותאם לעבודה בסביבת נטפרי
- מותאם לעבודה בסביבת אתרוג.



בינה מלאכותית

דקקי סקולסקי

למתחילים

מודולה מרתקת זו מיועדת לעובדי הוראה המעוניינים לגלות את עולם ה-AI היוצר.

תלמדו לשלוט ביישומי שפה, לנתח ולהפיק תובנות מקבצים מורכבים, לבנות בוטים (עוזרים אישיים), להפיק תמונות ועוד – הכל באמצעות הנחיות טקסטואליות או תמונות.

המודולה מתאימה גם למי שאין לו ידע קודם בתכנות, ומאפשרת לכל משתלם ליצור אפליקציות בינה מלאכותית ולהטמיע את תוצרים מבוססים בתהליכי ההוראה והלמידה.

דרישות המודולה:

- לא נדרש ידע קודם.
- מותאם לעבודה בסביבת נטפרי.



חשיבה מחשובית

מיץ האוזן

קורס הכרות מעמיק עם סביבת הפיתוח הוויזואלית סקראץ', המאפשרת יצירת סיפורים, אנימציות ומשחקים אינטראקטיביים.

תלמדו כיצד לשלב את הכלי בהוראה לפיתוח חשיבה לוגית, פתרון בעיות ויצירתיות אצל תלמידים, גם ללא ידע קודם בתכנות.

הקורס כולל הדגמה של שתי אפשרויות עבודה – אונליין ואופליין – כדי שתוכלו לבחור את הדרך המתאימה לכם ולתלמידיכם.

מתאים במיוחד למורים המעוניינים להעשיר את ההוראה ולשלב אלמנטים טכנולוגיים חדשניים בכיתה.

דרישות המודול:

- מותאם לעבודה בסביבת נטפרי.
- מותאם לעבודה באופליין.



קנבה מתקדמים בינה מלאכותית

אופייה אלן

במודולה זו נחקור את הכלים החדשניים של Canva המבוססים על בינה מלאכותית, ונלמד לשלבם בעבודת העיצוב לשיפור מהירות, יצירתיות ודיוק.

נלמד להשתמש במחולל טקסט לתמונה, ביצירת תכנים גרפיים אוטומטיים, סידור פריטים חכם, שיפור תמונות בלחיצת כפתור ויצירת מצגות בקליק. בנוסף, נגלה איך ליצור אפליקציות ויזואליות, חידונים אינטראקטיביים, משחקונים מותאמים אישית ועוד – הכול בעזרת כלים חכמים ונגישים.

נלמד לייצר תמונות מרהיבות, עיצובים מקצועיים וחדשניים בלי מאמץ. שימו לב: חלק מהפונקציות מוגבלות למשתמשי נטפרי.

דרישות המודול:

- נדרש ידע בקנבה מתחילים.
- מותאם חלקית לעבודה בסביבת נטפרי



קנבה מתחילים

אופייה אלן

במודולה זו נכיר את Canva – כלי עיצוב גרפי מקוון, חינמי ונוח לשימוש, ליצירת מצגות, פוסטרים, סרטונים, לוגואים, הזמנות ועוד. נלמד שלב אחר שלב כיצד להכין מצגות מעוצבות ופרסומים מקצועיים, לשלב תמונות, אלמנטים, צבעים וטקסטים, להשתמש בתבניות מוכנות ולעצב תוצרים מותאמים אישית.

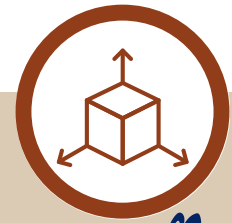
נתרגל שיתוף ושמירה של תוצרים, ונתנסה בכלים מתקדמים שיהפכו את העבודות שלכם למרשימות במיוחד.

שימו לב: למשתמשי נטפרי ייתכנו קשיים בהורדת תוצרים ובטעינת תמונות, ולכן כדאי להיערך לכך מראש.

דרישות המודול:

- לא נדרש ידע קודם, מותאם למתחילים
- מותאם חלקית לעבודה בסביבת נטפרי.

>> פירוט מאובולות



גריד 3

מי שילף

במודולה זו נכיר לעומק את תוכנת Grid, המיועדת ליצירת לוחות תקשורת מתקדמים לילדים שאינם ורבליים.

תלמדו לערוך לוחות המאפשרים ניבוי מילים, הפיכת זמנים, קריאה, כתיבה ומעבר לעבודה עם מחשב דרך הגריד. בנוסף, נלמד ליצור משחקי סיבה ותוצאה, משחקי בחירה, סיטואציות לימודיות ומשחקים אתגריים, בהתאמה לרמות השונות בחינוך המיוחד.

המודולה מעניקה כלים פרקטיים לשילוב טכנולוגיות מסייעות בעבודה היומיומית של המורה, לשיפור התקשורת והלמידה.

דרישות המודולה:

- מותאם למתחילים.
- הורדת התוכנה מתבצעת באמצעות האנטרנט, גם בסביבת נטפרי.



אופיס להוראה

מי שילף

מודולה ייחודית לשימוש מתקדם בתוכנות Office להוראה יצירתית: נלמד ליצור חדרי בריחה, משחקי זיכרון, תבניות לימודיות, חלופות בהערכה, מדבקות לימודיות ועוד.

נעמיק את ההיכרות עם Word, PowerPoint ו-Publisher, נגלה טכניקות מתקדמות למורים, ונשדרג את העבודה הפדגוגית בשיטות חדשניות ומעשיות.

הקורס מתאים במיוחד לפיתוח מיומנויות המאה ה-21 ושדרוג איכות ההוראה הבית-ספרית והאישית.

דרישות המודולה:

- ידע בסיסי בתוכנות Office.
- מותאם לעבודה בסביבת אופליין.



טכניקות באופיס

מי קליין

במודולה זו נלמד טכניקות פשוטות ויישומיות לשדרוג העבודה ב-Word, PowerPoint ו-Publisher והכרות מעמיקה עם OneNote.

נכיר כלים ליצירת מסמכים מעוצבים, חוברות, פלאיירים ומצגות מקצועיות – כולל שימוש בתבניות מוכנות, קיצורי דרך, שילוב תמונות וטקסט בצורה מאוזנת, הוספת קישורים ויצירת קבצים לייצוא והדפסה.

הקורס מתאים לעובדי הוראה עם ידע בסיסי באופיס שרוצים ללמוד טכניקות חדשות ולהפוך את העבודה היומיומית למהירה, קלה ומקצועית יותר.

דרישות המודולה:

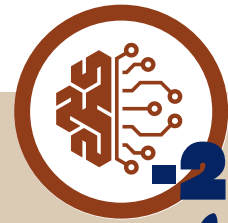
- ידע בסיסי בתוכנות Office.
- מותאם לעבודה בסביבת אופליין.

>> פירוט המודולות



קלאסרום

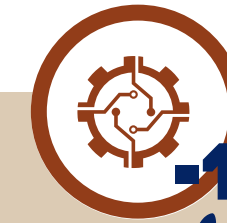
אזינו ז'הטוץ



כלי עזר להוראה 2-

חגל פריז

תצורה 5-6



כלי עזר להוראה 1-

חיי קליין

תצורה 3-4

כל המידע לניהול כיתת גוגל: תלמדו לפתוח כיתה, להזמין תלמידים, לעצב ולארגן תכנים בצורה מסודרת, לפרסם משימות מסוגים שונים, לנהל ציונים בצורה מיטבית ולבנות מחוונים ברורים.

בנוסף, נכיר חידושים בסביבת גוגל הארגונית (כגון ערכות תרגול ומטלות מלוות סרטון). המודולה מתאימה במיוחד למורים שמעוניינים לשלוט בצורה מלאה ב-Google Classroom ולהפיק ממנו את המירב, גם אם אין להם ניסיון קודם בשימוש במערכת זו.

דרישות המודולה:

- מותאם למתחילים.
- מותאם לעבודה בסביבת נטפרי.

במודולה זו נכיר מגוון כלים אינטרנטיים שישדרגו את ההוראה שלכם: יצירת אנימציות, סרטונים אינטראקטיביים, ספרים דיגיטליים, כלי הערכה חדשניים וכלים לשיתוף יצירתי.

כל הכלים מותאמים לעבודה בסביבת נטפרי ועובדים בסביבה אינטרנטית.

הקורס מתאים במיוחד למורים שרוצים לרענן את ההוראה ולהכניס לתוכה חידושים טכנולוגיים קלים ליישום.

דרישות המודולה:

- מותאם לעבודה בסביבת נטפרי.
- מותאם לעובדי הוראה בתצורה 5-6 [בעלי גישה לאינטרנט בסביבת העבודה].

במודולה זו נכיר כלים וטכניקות לשדרוג סביבת העבודה הממוחשבת: ארגון תיקיות, אפשרויות חיפוש מתקדמות ועריכת קבצי PDF.

העמקה בעבודה עם סוגי קבצים שונים: מסמכים, תמונות, קבצי שמע, ווידאו ומצגות. נכיר כלים להמרת קבצים, עריכת קבצי אודיו ווידאו, עיבוד תמונות והכרות עם מאגרים גדולים של חומרים חינוכיים להורדה לשימוש בסביבת אופליין.

נחשף גם לאתרים, חלקם מבוססי בינה מלאכותית המאפשרים עיבוד ועריכה לקבצים השונים לביצועים משודרגים.

דרישות המודולה:

- מותאם לעבודה בסביבת נטפרי.
- מותאם לעובדי הוראה בתצורה 3-4 [בעלי גישה חלקית לאינטרנט בסביבת העבודה].



כלי גוגל מתקדמים

אג'נדר



כלי גוגל מתחילים

אג'נדר

מודולה זו תעמיק את היכרותכם עם כלים חכמים של Google: שליטה מתקדמת בדפדפן Chrome, כלים לניהול ושליטה מרחוק, שימוש ב-Google Meet להוראה סינכרונית, בניית אתרים עם Google Sites, ועבודה עם מחברת הבינה המלאכותית של גוגל.

המודולה מיועדת לאלו שרוצים לשדרג את יכולות העבודה שלהם, לייעל תהליכים ולהפיק תוצרים מתקדמים בסביבת Google הארגונית. כולל טיפים שימושיים לעבודה חכמה ופרודוקטיבית יותר - והכול בשפה פשוטה וברורה.

דרישות המודולה:

- ידע בסיסי בסביבת כלי גוגל.
- מותאם לעבודה בסביבת נטפרי.

מודולה מקיפה להיכרות עם כלים בסיסיים של Google: נלמד לעבוד נכון עם Gmail אישי וארגוני, לנהל קבצים ושיתופים ב-Google Drive, לארגן רשימות ותזכורות עם Keep, ולהשתמש ביומן Google לניהול משימות וזמנים.

המודולה מתאימה לעובדי הוראה המעוניינים לשפר את הפרודוקטיביות האישית והארגונית שלהם, גם אם אין להם ניסיון קודם בעבודה עם הכלים של גוגל. הכלים ניתנים לשימוש חינוכי, נגישים מכל מחשב, ומשתלבים היטב בסביבת עבודה חינוכית.

דרישות המודולה:

- לא נדרש ידע קודם.
- מותאם לעבודה בסביבת נטפרי.

לוח שנים פוות <<

נקודות על ציד הזמן...

א	ב	ג	ד	ה	ו	שבת
ה'	ו'	ז'	ח'	ט'	י'	י"א
י"ב	י"ג	י"ד	ט"ו	ט"ז	י"ז	י"ח
י"ט	כ'	כ"א	כ"ב	כ"ג	כ"ד	כ"ה
כ"ו	כ"ז	כ"ח	כ"ט	ל'	א'	ב'
ג'	ד'	ה'	ו'	ז'	ח'	ט'
י'	י"א	י"ב	י"ג	י"ד	ט"ו	ט"ז
י"ז	י"ח	י"ט	כ'	כ"א	כ"ב	כ"ג
כ"ד	כ"ה	כ"ו	כ"ז	כ"ח	כ"ט	א'
ב'	ג'	ד'	ה'	ו'	ז'	ח'
ט'	י'	י"א	י"ב	י"ג	י"ד	ט"ו

שנים

תמוז

אב

- 01 ח' - י"ב סיוון
04-08.06
- 02 כ' - כ"ב סיוון
16-18.06
- 03 כ"ג סיוון
19-29.06
- 04 ד' תמוז
30.06-09.07
- 05 י"ד תמוז
10-20.07
- 06 כ"ה תמוז
21-31.07

ימי רישום לקורסי כוורת - על בסיס מקום פנוי.

שליחת הודעת הצטרפות לכיתת הקלאסרום ע"י המרצה.

פרסום יחידה 1 + זמן להכנת והגשת מטלה 1 מועד אחרון להגשת מטלה 1: ג' תמוז.

פרסום יחידה 2 + זמן להכנת והגשת מטלה 2 מועד אחרון להגשת מטלה 2: י"ג תמוז.

פרסום יחידה 3 + זמן להכנת והגשת מטלה 3 מועד אחרון להגשת מטלה 3: כ"ד תמוז.

פרסום יחידה 4 + זמן להכנת והגשת מטלה 4 מועד סופי להגשת מטלה 4: ו' אב.