

Windows 7/8/10 - תקוע ב אתחול לולאה שגיאה ב Lenovo: תיקון מלא / **חינם מחיצה תוכנה** / מוצרים / בית

Windows - תקוע ב אתחול לולאה שגיאה ב Lenovo: תיקון מלא 7/8/10

תקוע לנובו אתחול הבעיה לולאה ללא כל הפתרונות? הטקסט הבא תקוע לולאה Lenovo ייתן לך את 6 הפתרונות הטובים ביותר לתקון Windows 7/8/10 - אתחול / מסך שחור / מסך כחול ב



@Ailsa פורסם על ידי
באוגוסט 2018 30

עוזר מחיצה AOMEI



השלם
עדיין קל
לשימוש
דיסק
קשיח
מנהל

מחיצה תוכנה כדי לשנות את גודל, להעביר, למזג, להעתיק מחיצות, להעביר את מערכת ההפעלה, דיסק MBR / GPT להמיר ללא אובדן נתונים.



דירוג



Download Buy Now

התסריט

זה נתקע לולאה האתחול לאחר החלונות Windows 10 עם Lenovo G50 המחשב שלי הוא Windows שלי מעודכן אתמול. יש לו מסך שחור עם הודעת שגיאה אומר: התקן את המחשב זה, הפעל Windows לא הצליח להשלים את ההתקנה. כדי להתקין את Windows וחוזרת על הודעת השגיאה. הצלחתי X Boots או OK מחדש את ההתקנה. בעת לחיצה על ניסיתי להתחיל reset על ידי לחיצה על כפתור Windows 10 להיכנס תפריט האתחול של במצב בטוח. כל עזרה יהיה Windows במצב בטוח, אך אירעה שגיאה: לא ניתן להתקין את מוערך, תודה.

כמו תקועות בתפריט האתחול או Lenovo למעט מצב זה, ייתכן שתיתקל בבעיות אחרות של במסך השחור; אתה מקבל הודעת תיקון אוטומטי; או להיתקע בזמן האבחון; או תקוע מופעל באופן אקראי, וכו' במאמר זה, אתה יכול לנסות Lenovo במסך כחול; אפילו מחשב נייד את הפתרונות הבאים כדי לתקן את זה.

תקוע לולאה אתחול מחדש Lenovo: תיקון מלא

כאשר Lenovo אתה יכול להתייחס ל 6 דרכים הבאות כדי לתקן את הבעיה לולאה אתחול שלך תקוע בעת מנסה לאתחל Lenovo.

דרך 1: לנתק את כל ההתקנים החיצוניים ולבצע איפוס קשה

נתק את כל Windows חומרה מסוימת עלולה להפריע לתהליך האתחול הרגיל של ותקנים מהמחשב, כולל מדפסות, סורקים, קורא כרטיסי מדיה, עריסות מדיה קטנות יים, USB, וכו') , מצלמות דיגיטליות ומקלטי וידאו, התקני אחסון מסוג MP3 נגן, PDA, ר מכן, הוצא את הסוללה למשך מספר שניות אם אתה משתמש DVD או תקליטורי

Key Features

משתמש עוגיות כדי להבטיח לך לקבל את החוויה הטובה ביותר באתר האינטרנט שלנו. למידע נוסף Aomei
Got it

Partitions

Combine two partitions into one or add unallocated space.

Allocate

Free Space

Move free space from one partition to another without data loss.

Migrate OS

to SSD

Move system from HDD to SSD without reinstalling Windows and apps.

Convert

GPT to MBR

Change disk from GPT to MBR partition style without deleting data.

Clone Hard

Disk

Clone a hard drive to another or SSD for upgrading and replacing hard disk.

Lenovo Diagnostics דרך 2: הפעל את הכלים של

Lenovo Solutions Center , שהוא כלי בדיקה ופתרון, כוללת כלי אבחון מובנים בשם Lenovo בעיות שפותח לסריקת המחשב באופן קבוע בחיפוש אחר בעיות ומסייע לך לפתור בעיות זה יהיה לסרוק את OS - Windows 7, 8, 8.1, 10 הפועלים ב Lenovo אלה במחשבי החומרה, תוכנה מעודכנת, וללמוד מתוך רמזים וטיפים כדי להשיג ביצועים מיטביים עבור בעת אתחול כדי F1 / F2 / F9 / F10 / F11 / F12 המערכת שלך. באפשרותך ללחוץ על מובנית במרכז הפתרונות של) **Lenovo Diagnostics** להיכנס לתפריט האתחול, למצוא את כדי לבדוק את הכונן הקשיח שלך ועוד. אם הדיסק הקשיח מכיל מספר בעיות, תקן (Lenovo Lenovo. אחרת, ייתכן שיהיה עליך לשנות כונן קשיח חדש עבור מחשב

להגדרות ברירת המחדל BIOS-דרך 3: אפס את ה

אם אתה מגדיר את התקן האתחול הראשון הוא התקן אחר לא את הכונן הקשיח של עליך להפעיל, BIOS-המערכת, המחשב יהיה תקוע בבעיית לולאה האתחול. כדי לאפס את ה ולאחר מכן, BIOS-או על מקש אחר כדי להיכנס ל F2 הקש על, Lenovo מחדש את מחשב כדי לצאת **ESC** פעל לפי העצות כדי לטעון הגדרות ברירת מחדל. שמור את השינויים ולחץ על BIOS-מה.

דרך 4: תיקון אוטומטי

תיקון אוטומטי יתקן באופן אוטומטי את בעיות מערכת ההפעלה שלך; תוכל לבצע את השלבים הבאים כדי לפתור את הבעיה:

1. ולחץ על מקש כלשהו כדי להמשיך Windows 7/8/10 אתחול מתקליטור ההתקנה של.
2. לאחר מכן נווט אל **תיקון המחשב** <- פתרון בעיות <- אפשרויות מתקדמות <- תיקון . אוטומטי .
3. תקוע לולאת Lenovo המתן לתוצאה של תיקון אוטומטי ופעל לפי ההוראות כדי לפתור את. האתחול.

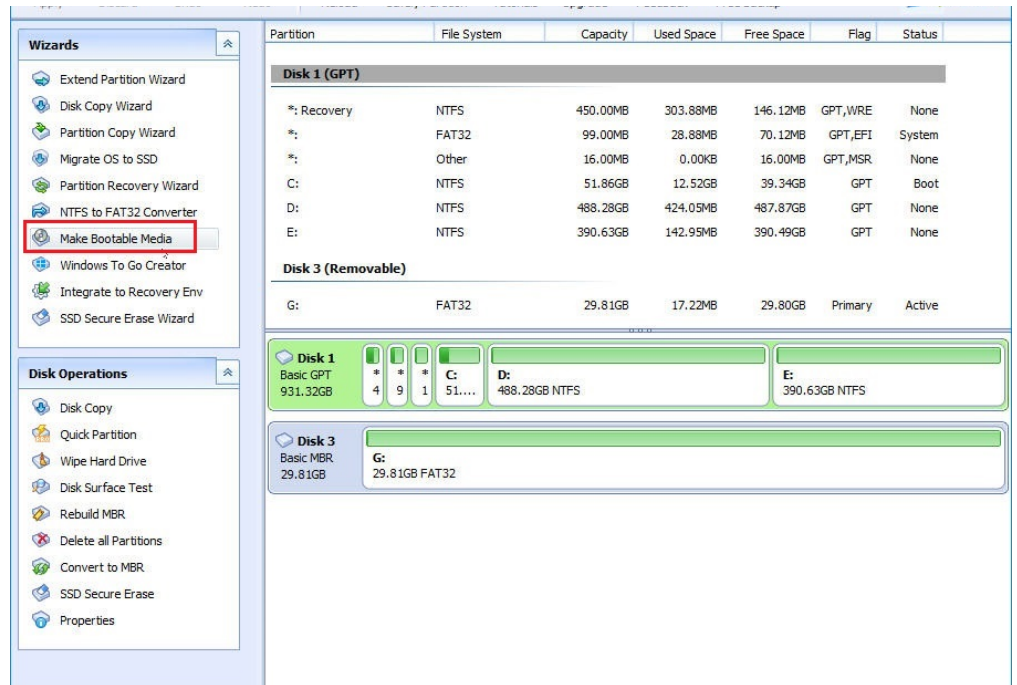
BCD דרך 5: תיקון מגזר האתחול או

תקוע הבעיה לולאת Lenovo פגום או חסר יגרום המחשב הנייד BCD סקטור האתחול או קובץ **AOMEI Partition Assistant Standard** האתחול. ישנן שתי דרכים לתקן: שורת הפקודה

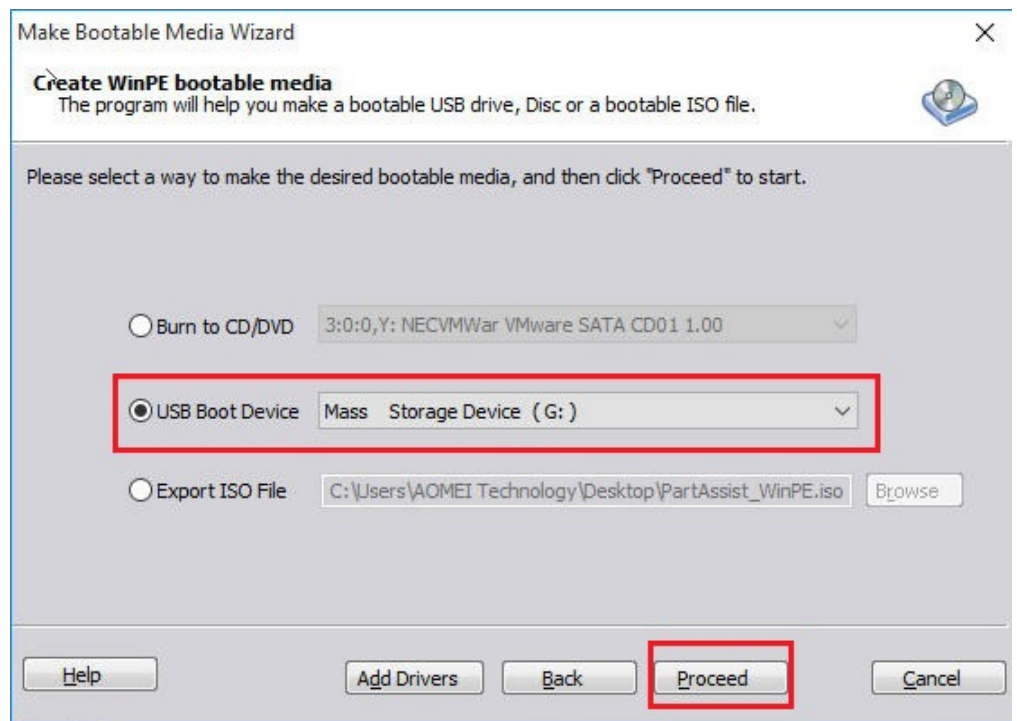
Bootrec.exe שורת הפקודה - כלי

תוכל לבצע זאת, **Windows** אם ברשותך דיסק התקנה של

1. Windows 7/8/10, אנא אתחול מתוך דיסק ההתקנה של.

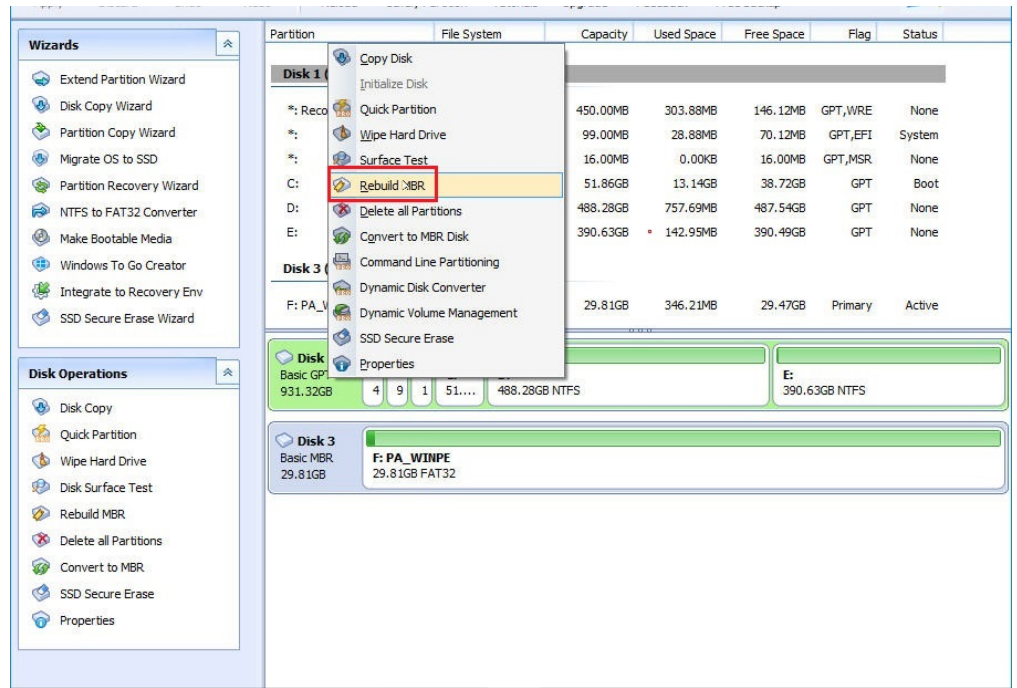


2. לחץ על המשך. USB כדי ליצור אתחול USB בחר התקן אתחול.

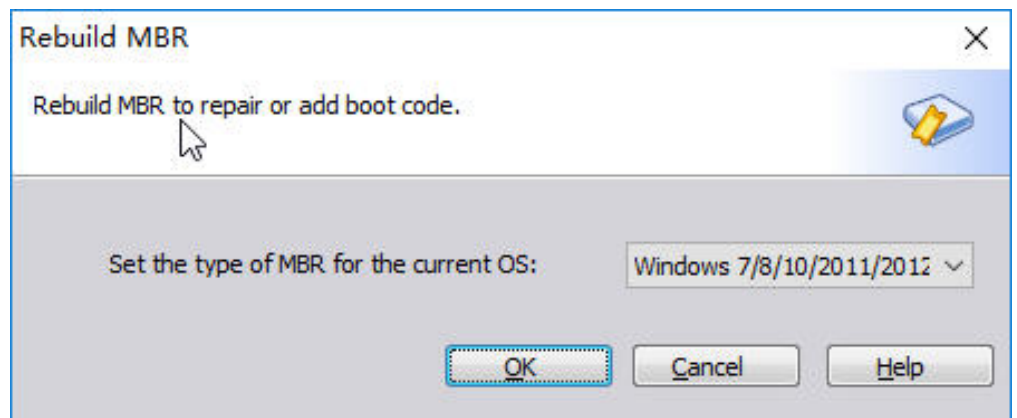


3. בעיה לולאה האתחול מן התקשורת trump שלך אשר Lenovo לאחר מכן אתחול המחשב אתחול.

4. עוזר תקן על שולחן העבודה, לחץ באמצעות לחצן העכבר הימני על AOMEI פתח. **MBR** דיסק המערכת שברצונך לתקן ובחר לבנות מחדש את.



5. פגע אישור. Windows עבור מערכת ההפעלה הנוכחית של MBR -בחר את סוג ה.



6. לחץ על החל בסרגל הכלים כדי לבצע את הפעולה.

Lenovo תקוע ב אתחול הבעיה לולאה צריך להיפתר. חוץ מזה, אתה יכול לבדוק שגיאות עבור Lenovo ולאחר מכן, freeware הכונן הקשיח שלך עם **בדיקת משטח** או בדוק פונקציה מחיצה עם זה לבדוק שגיאות. אגב, אתה יכול **לשדרג** את המהדורה CHKDSK לתקן את זה. או להשתמש מחיצה עוזר מקצועי מסוגל **להעביר את מערכת ההפעלה ל AOMEI** - המתקדמת של התוכנה **SSD**, **העתקת דיסק**, ודיסקים אחרים וניהול מחיצות פעולות.

דרך 6: אפס את המחשב להגדרות המפעל

הדרכים הנ"ל לא עובד, לאפס את המחשב להגדרות המפעל או להתקין מחדש את חייו הבעיה Lenovo עשוי להיות הדרך האולטימטיבית לתקן Windows מערכת ההפעלה (לולאה האתחול, הנה זה (לאפס את המחשב להגדרות המפעל

Windows השקבים להתקנה מחדש שכ מערכת ההפעלה

1. כדי להגדיר BIOS- כדי להיכנס ל **Esc** או **F2, F9, F10, Del** הפעל מחדש את המחשב. הקש .
שמור את השינויים בהגדרות. DVD- או מכונן ה USB את אתחול המחשב שלך מהתקן

2. והפעל מחדש את המחשב. עכשיו המחשב שלך DVD- או כונן ה USB- הכנס את התקן ה .
Windows צריך עכשיו אתחול לתוך תוכנית ההתקנה של .

3. בחר תבנית שפה, שעה ומטבע ושיטת קלט ולחץ על **הבא** .

4. לחץ על הלחצן **התקן כעת** . לאחר מכן בצע את השלבים כדי להתקין מחדש את מערכת ה.
ההפעלה.

תקוע בבעיית לולאת Lenovo, לאחר איפוס מחשב זה או התקנה מחדש של מערכת ההפעלה
האתחול תיפתר.

0 Comments

Sort by **Newest** ▼

Add a comment...

[Facebook Comments Plugin](#)