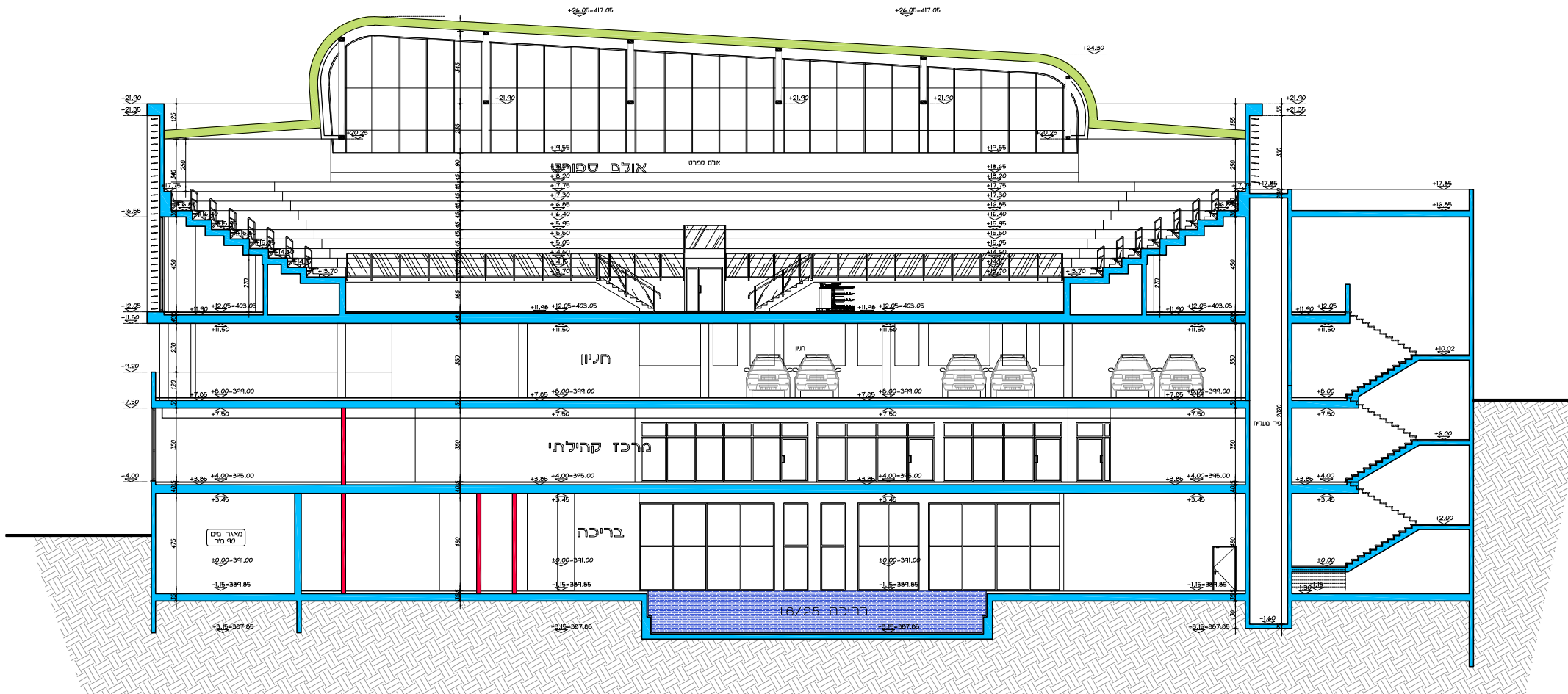
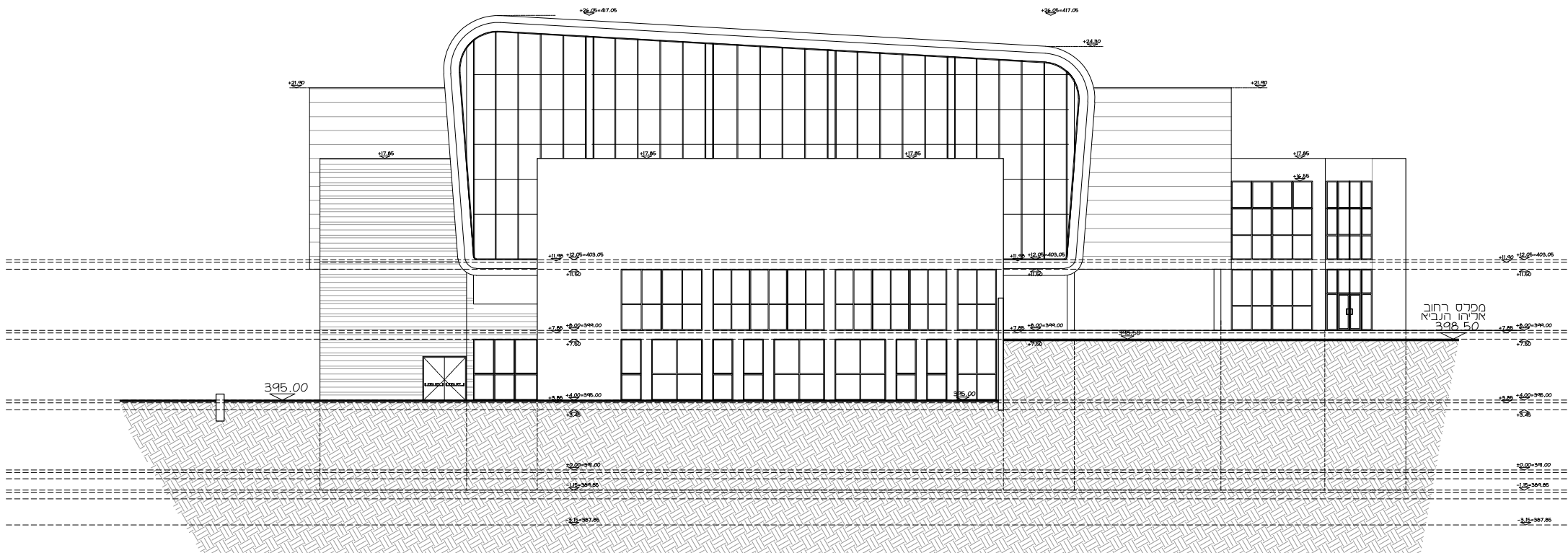


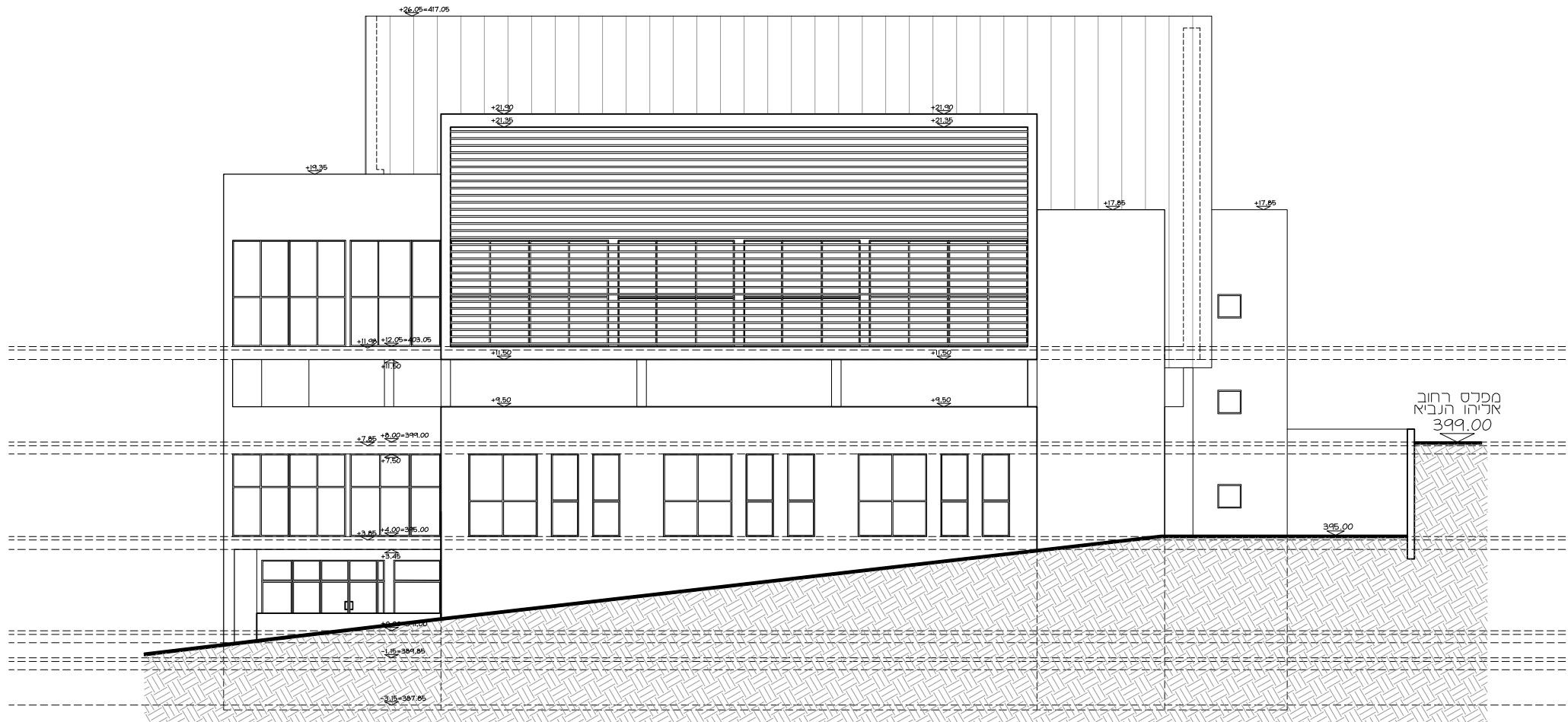
חתר ב-ב
קני"מ 1:100



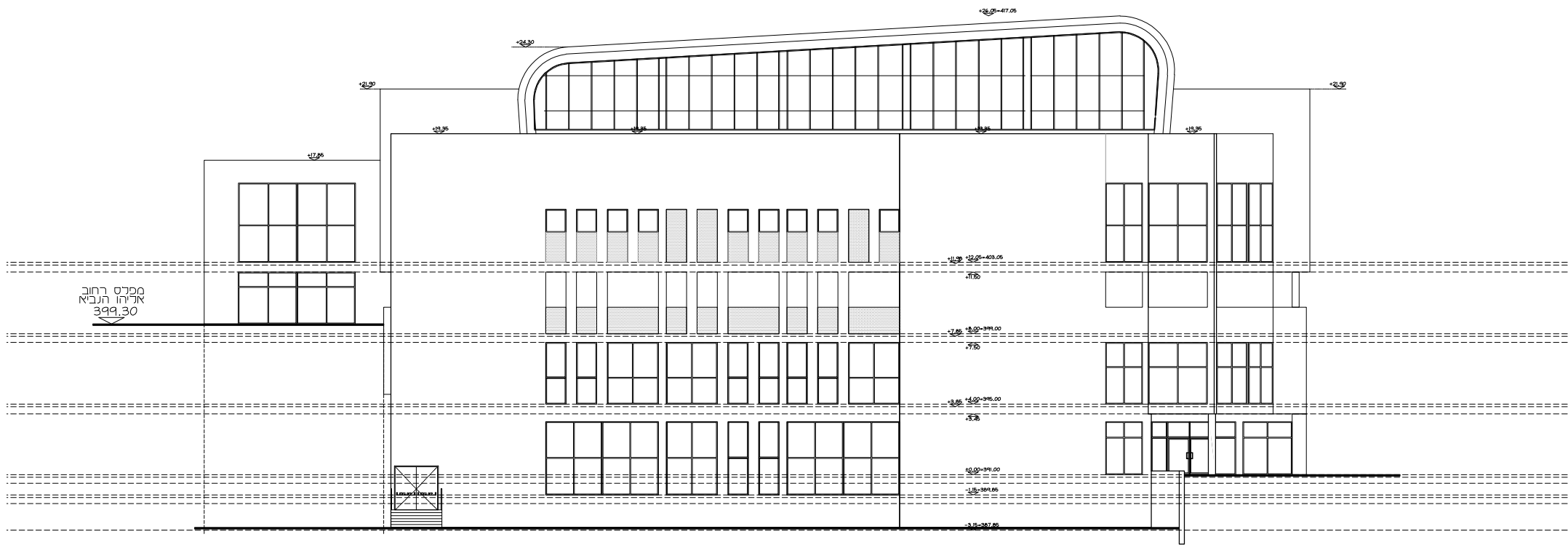
חתך א-א
קני"מ 1:100



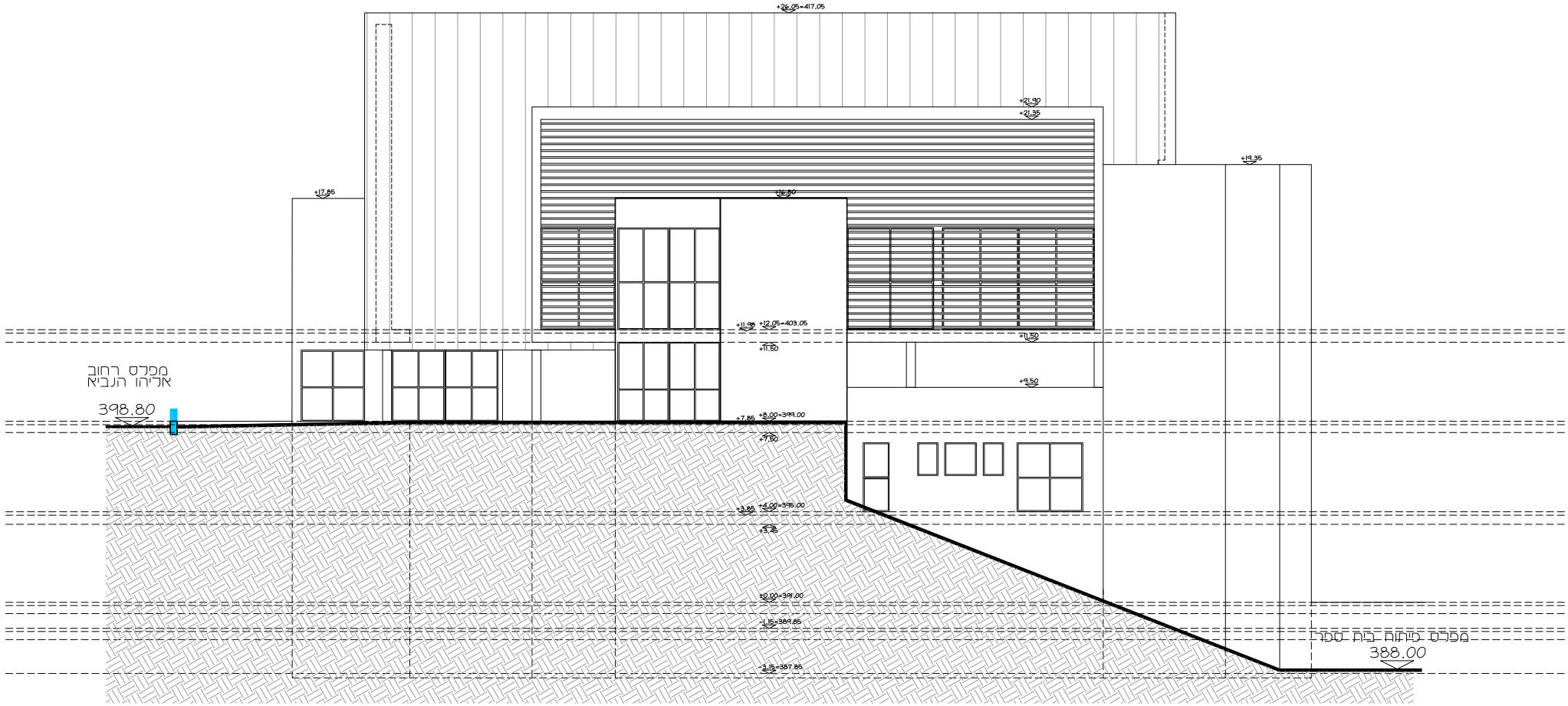
חזית דרומית
קנה"מ 1:100



חזית מערבית
קנ"מ 1:100



חזית צפונה
קנה"מ 1:100



מפלס רחוב
ארזה הנביא

398.80

מפלס בית ספר
388.00

חזית מזרחית
קנ"מ 1:100

מבקש:**• עיריית בית שמש**

נחל שורק 8 בית שמש

סוג בקשה: בקשה להיתר

מספר בקשה ברישוי זמין: 10000475306

כתובת הבניין: ישעיהו הנביא 508, בית שמש

גוש וחלקה: גוש: 34517 חלקה: 29 מגרש: 508 יעוד: מבנים ומוסדות ציבור

תכנית: ב/ש/160/א, ב/ש/158

<u>שטח עיקרי</u>	<u>שטח שירות</u>
4124.17	2005.02

<u>שימוש עיקרי</u>	<u>תיאור בקשה</u>
מבנה ציבור	

מהות הבקשה

הקמת מבנה רב תכליתי כולל חדר כושר, מתנ"ס, ספרייה, חדרי חוגים. חניות ואולם ספורט בעתיד.

תת חלקה	מפלס /קומה	שימוש	שטח עיקרי במ"ר		שטח שירות במ"ר		שטח אחר במ"ר	
			קיים	מבוקש	קיים	מבוקש	קיים	מבוקש
	1.00	שטחים - רישוי זמין		4124.17		2005.02		
				4124.17		2005.02		
סה"כ:				4124.17		2005.02		%בניה: 0.00%

סיכום בדיקה (ה.ד.):

הקמת מבנה רב תכליתי כולל חדר כושר, מתנ"ס, ספרייה, חדרי חוגים. חניות ואולם ספורט בעתיד.

תנאי להיתר:

השלמת כל התנאים מוקדמים + השלמת כל הערות הבוחנת על התוכניות.

המלצת מהנדס:

ניתן לאשר בר.ר.

החלטה:

לאשר הבקשה להיתר בכפוף למילוי התנאים הבאים:
 תיקון הבקשה להיתר בהתאם להערות העריכה של הבוחנת והצוות המקצועי.
 התאמת השימושים עפ"י התב"ע.

ת. השלמה

- * עמידת הבקשה בהוראות תכנ הבנייה
- * חישובים סטטיים + התאמה לתקן ישראלי מחייב והצהרת מהנדס
- * הגשת דו"ח או הצהרה עורך הבקשה לפי תקנה 27(2)
- * תשלום כאמור בסעיף 145(ד) לחוק: היטלים וביוב "מי שמש"
- * אישור הג"א.
- * חו"ד / אישור משרד הבריאות.
- * חו"ד / אישור משרד שירותי כבאות (מחוז י-ם: טל: 5696000/7)
- * אישור מחלקת תברואה ע"ג תכנית פיתוח שטח - חתומה ע"י מ. מחלקת ש.פ.ע.
- * תכנית תנועה הכוללת הסדרי תנועה וחניה חתומה ע"י יועץ תנועה מורשה (מ.תנועה בהנדסה).

מבקש:**עיריית בית שמש**

נחל שורק 8 בית שמש

סוג בקשה: בקשה להיתר

מספר בקשה ברישוי זמין: 10000490001

כתובת הבניין: ישעיהו הנביא 508, בית שמש

גוש וחלקה: גוש: 34517 חלקה: 29 מגרש: 508 יעוד: מבנים ומוסדות ציבור

תכנית: ב/ש/160, א/בש/158

שטח עיקרי	שטח שירות
6235.67	2633.38

שימוש עיקרי	תיאור בקשה
מבנה ציבור	בניה חדשה

מ ה ו ת ה ב ק ש ה

הקמת מבנה רב תכליתי כולל בריכה, ספרייה, חדרי חוגים, חניות ואולם ספורט.

תת חלקה	מפלס /קומה	שימוש	שטח עיקרי במ"ר		שטח שירות במ"ר		שטח אחר במ"ר	
			קיים	מבוקש	קיים	מבוקש	קיים	מבוקש
	1.00	שטחים - רישוי זמין		6235.67		2633.38		
				6235.67		2633.38		
			סה"כ:		2633.38		0.00% : %בניה:	

סיכום בדיקה (ל.ו.):

הקמת מבנה רב תכליתי כולל חדר כושר, מתני"ס, ספרייה, חדרי חוגים, חניות ואולם ספורט בעתיד.

תנאי להיתר:

השלמת כל התנאים מוקדמים + השלמת כל הערות הבוחנת על התוכניות.

המלצת מהנדס:

ניתן לאשר בר.ר.

המשך דיון מישיבה שנערכה ב 01/04/25:

בקשה להקמת מבנה רב תכליתי כולל בריכה, חדר כושר, מתני"ס, ספרייה, חדרי חוגים, חניות ואולם ספורט.

הבקשה תואמת תב"ע נעשה פרסום מכח תוכנית 102-1085562

לא התקבלו התנגדויות.

המלצת מהנדס:

ניתן לאשר בר.ר.

ה ח ל ט ה :**ל א ש ר ה ב ק ש ה ל ה י ת ר ב כ פ ו פ ל מ י ל ו י ה ת נ א י מ ה ב א י מ :**

תיקון הבקשה להיתר בהתאם להערות העריכה של הבוחנת והצוות המקצועי.

ת. השלמה

- * עמידת הבקשה בהוראות תכן הבנייה
- * חישובים סטטיים + התאמה לתקן ישראלי מחייב והצהרת מהנדס
- * הגשת דו"ח או הצהרה עורך הבקשה לפי תקנה 27(2)
- * תשלום כאמור בסעיף 145(ד) לחוק : היטלים וביוב "מי שמש"
- * אישור הג"א.
- * חו"ד / אישור משרד הבריאות.
- * חו"ד / אישור משרד שירותי כבאות (מחוז י-ם : טל : 5696000/7)
- * אישור מחלקת תברואה ע"ג תכנית פיתוח שטח - חתומה ע"י מ.מחלקת ש.פ.ע.
- * תכנית תנועה הכוללת הסדרי תנועה וחניה חתומה ע"י יועץ תנועה מורשה (מ.תנועה בהנדסה).

סעיף: 1

מספר בקשה: 20250136 תיק בניין: 52105080

פרוטוקול רשות רישוי מקומית ישיבה מספר: 2025020 בתאריך: 27/10/2025

מבקש:**• עיריית בית שמש**

נחל שורק 8 בית שמש

סוג בקשה: בקשה להיתר

מספר בקשה ברישוי זמין: 10000490001

כתובת הבניין: ישעיהו הנביא 508, בית שמש

גוש וחלקה: גוש: 34517 חלקה: 29 מגרש: 508 יעוד: מבנים ומוסדות ציבור

תכנית: בש/160/א, בש/158

<u>שטח עיקרי</u>	<u>שטח שירות</u>
6235.67	2633.38

<u>שימוש עיקרי</u>	<u>תיאור בקשה</u>
מבנה ציבור	בניה חדשה

מ ה ו ת ה ב ק ש ה

הקמת מבנה רב תכליתי כולל בריכה, ספרייה, חדרי חוגים. חניות ואולם ספורט.

תת חלקה	מפלס /קומה	שימוש	שטח עיקרי במ"ר		שטח שירות במ"ר		מס' יח"ד		שטח אחר במ"ר	
			מבוקש	קיים	מבוקש	קיים	מבוקש	קיים	מבוקש	קיים
	1.00	שטחים - רישוי זמין	6235.67		2633.38					
			6235.67		2633.38					
סה"כ:			6235.67		2633.38			0.00%	%בניה:	

סיכום בדיקה (ל.ו.):

הקמת מבנה רב תכליתי כולל חדר כושר, מתנ"ס, ספרייה, חדרי חוגים. חניות ואולם ספורט בעתיד.

תנאי להיתר:

השלמת כל התנאים מוקדמים + השלמת כל הערות הבוחנת על התוכניות.

המלצת מהנדס:

ניתן לאשר בר.ר.

המשך דיון מישיבה שנערכה ב 01/04/25:

בקשה להקמת מבנה רב תכליתי כולל בריכה, חדר כושר, מתנ"ס, ספרייה, חדרי חוגים, חניות ואולם ספורט.
 הבקשה תואמת תב"ע נעשה פרסום מכח תוכנית 102-1085562
 לא התקבלו התנגדויות.

המשך דיון : מישיבה רשות רישוי 2025018 שנערכה ב 30/09/25:

בה הוחלט לאשר בכפוף לתיקון הערות הבוחנת והצוות המקצועי

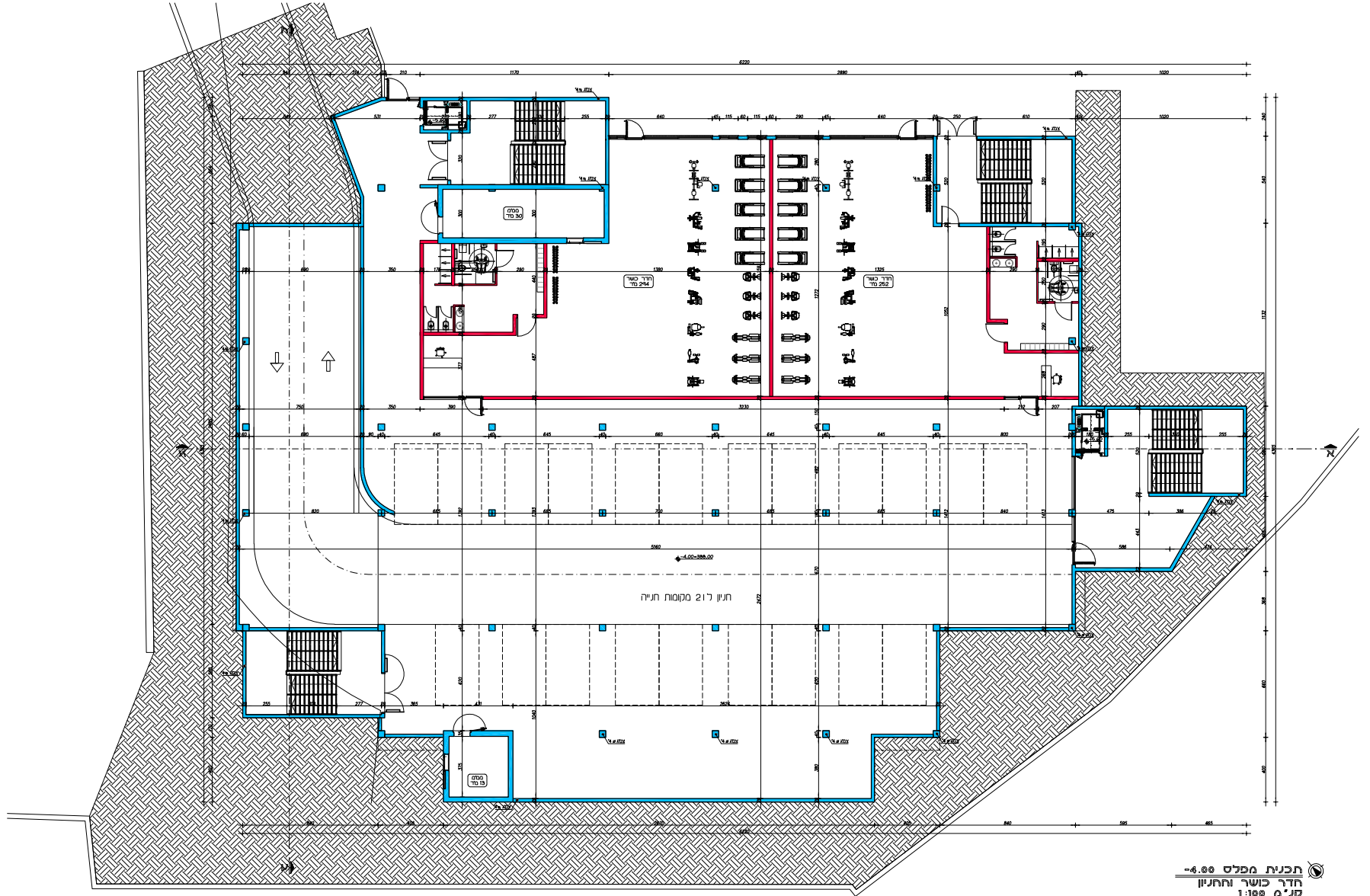
הבקשה מובאת לדיון חוזר לצורך פיצול ההיתר שינתן ב-2 שלבים :

שלב א : עבודות חפירה וביסוס

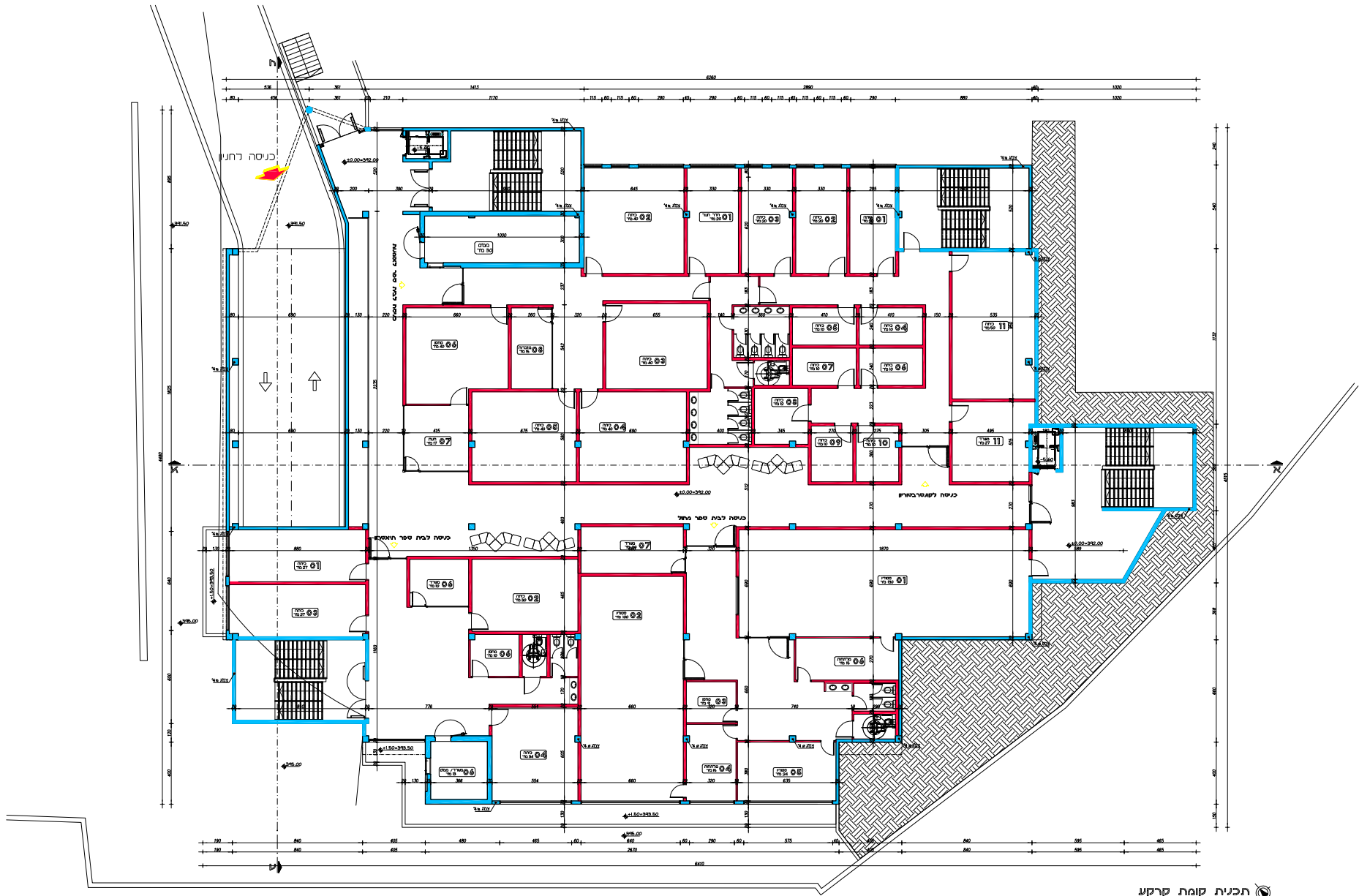
שלב ב : היתר מלא

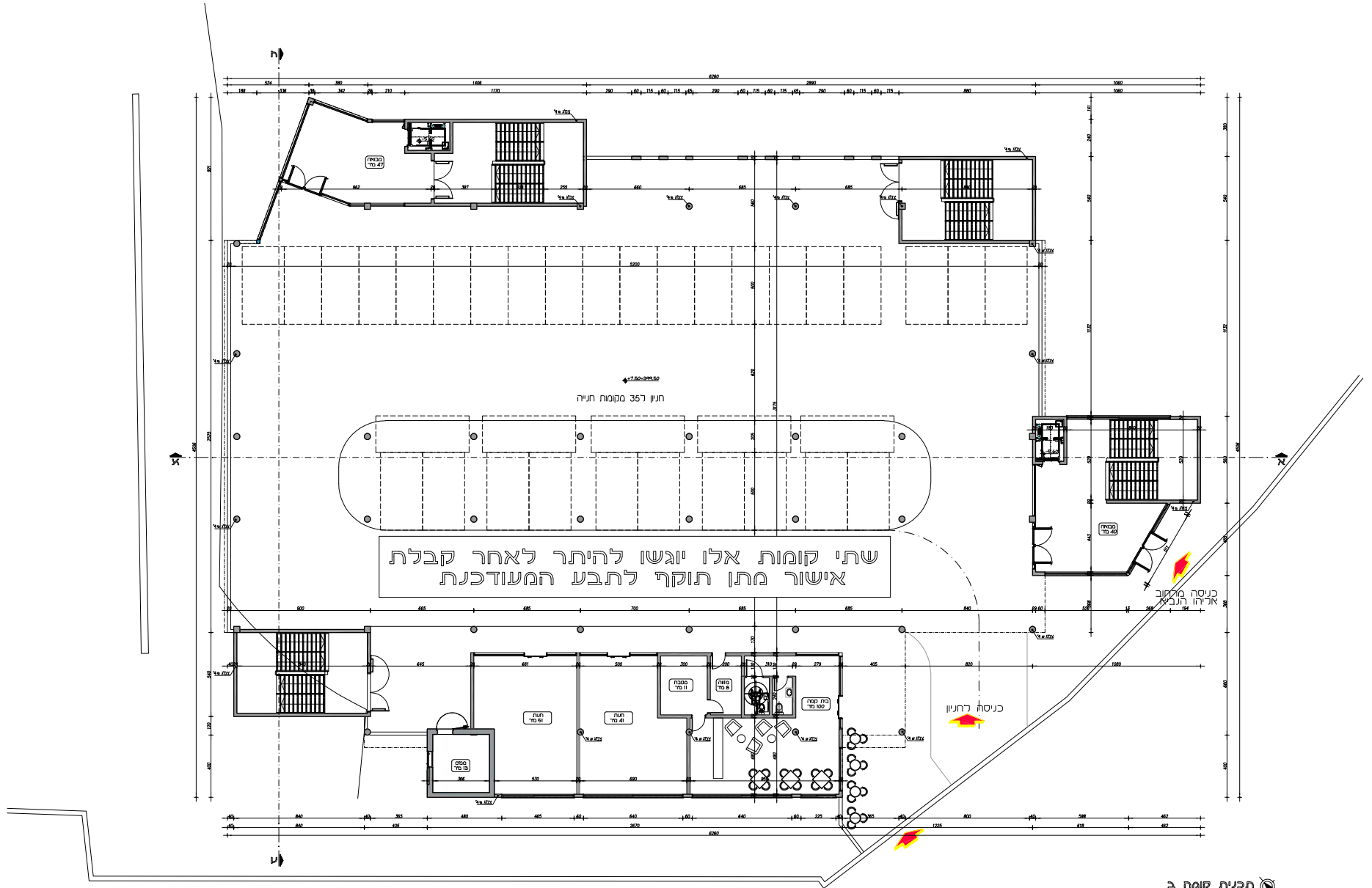
המלצת מהנדס:

ניתן לאשר בר.ר.



תכנית מפלס -4.00
 חדר כושר וחתימן
 ק"מ 1:100



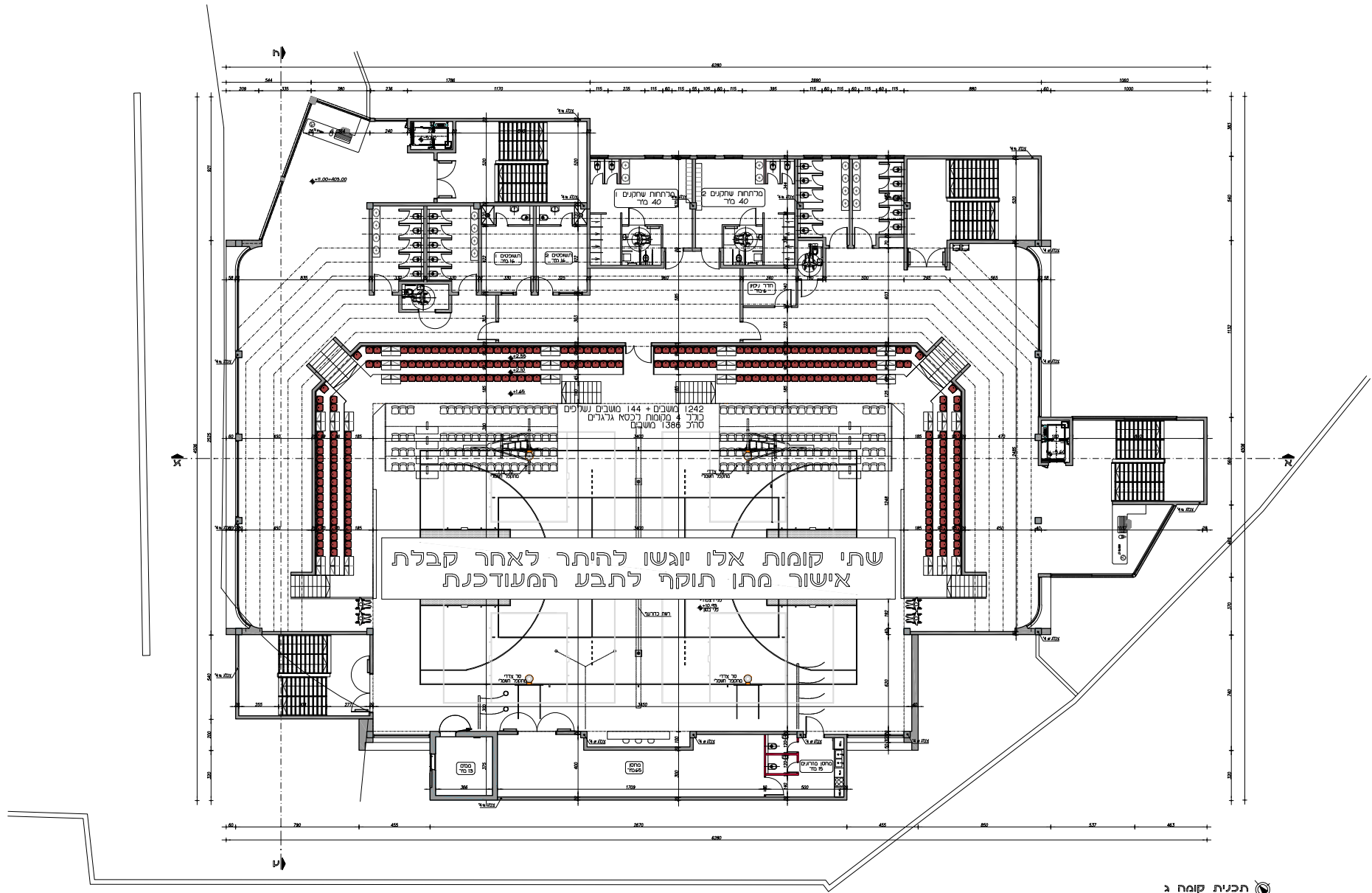


שתי קומות אלו יוגשו להיתר לאחר קבלת
אישור מתן תוקף לתב"ע המעודכנת

חניון 35 מקומות חניה

קניסה לתנוון

קניסה מדרום
אדריכלי תב"ע

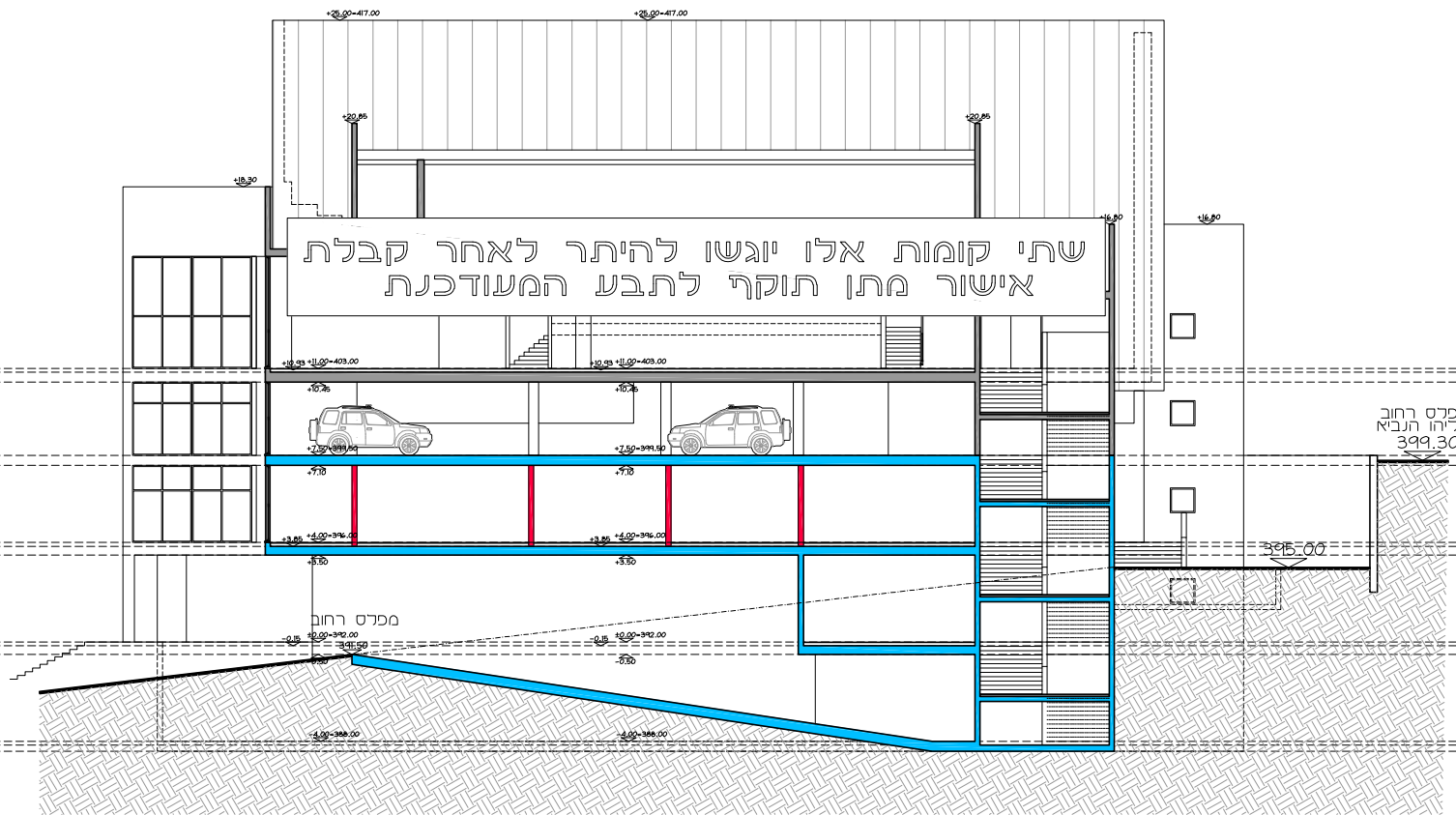


שתי קומות אלו יוגשו להיתר לאחר קבלת
אישור מתן תוקף לתבע המעודכנת

1242 מושבים + 144 מושבים נעלמים
כולל 4 סמוכות לביא אגלים
סולל 1386 מושבים

מחלקת מנהל
מז 40

חדר נק
מז 40

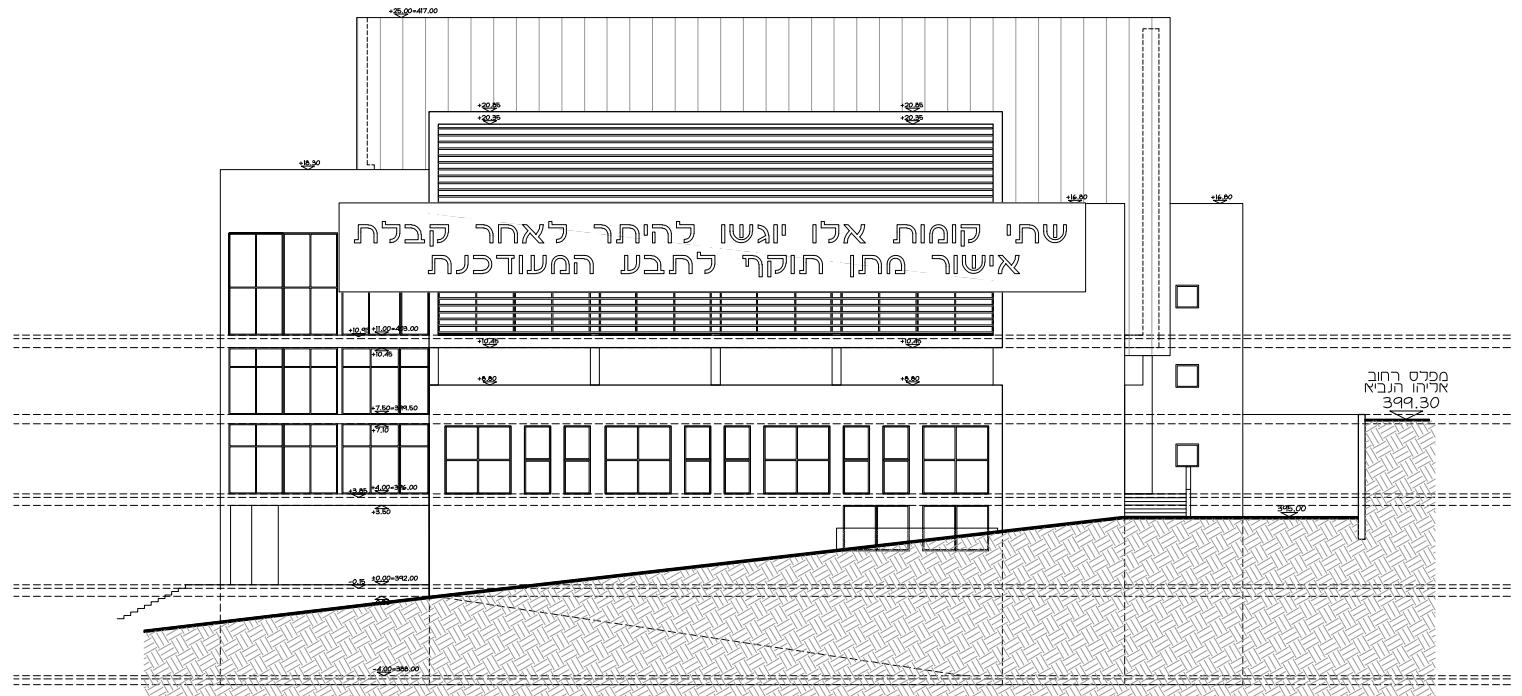


שתי קומות אלו יוגשו להיתר לאחר קבלת
 אישור מתן תוקף לתבוע המעודכנת

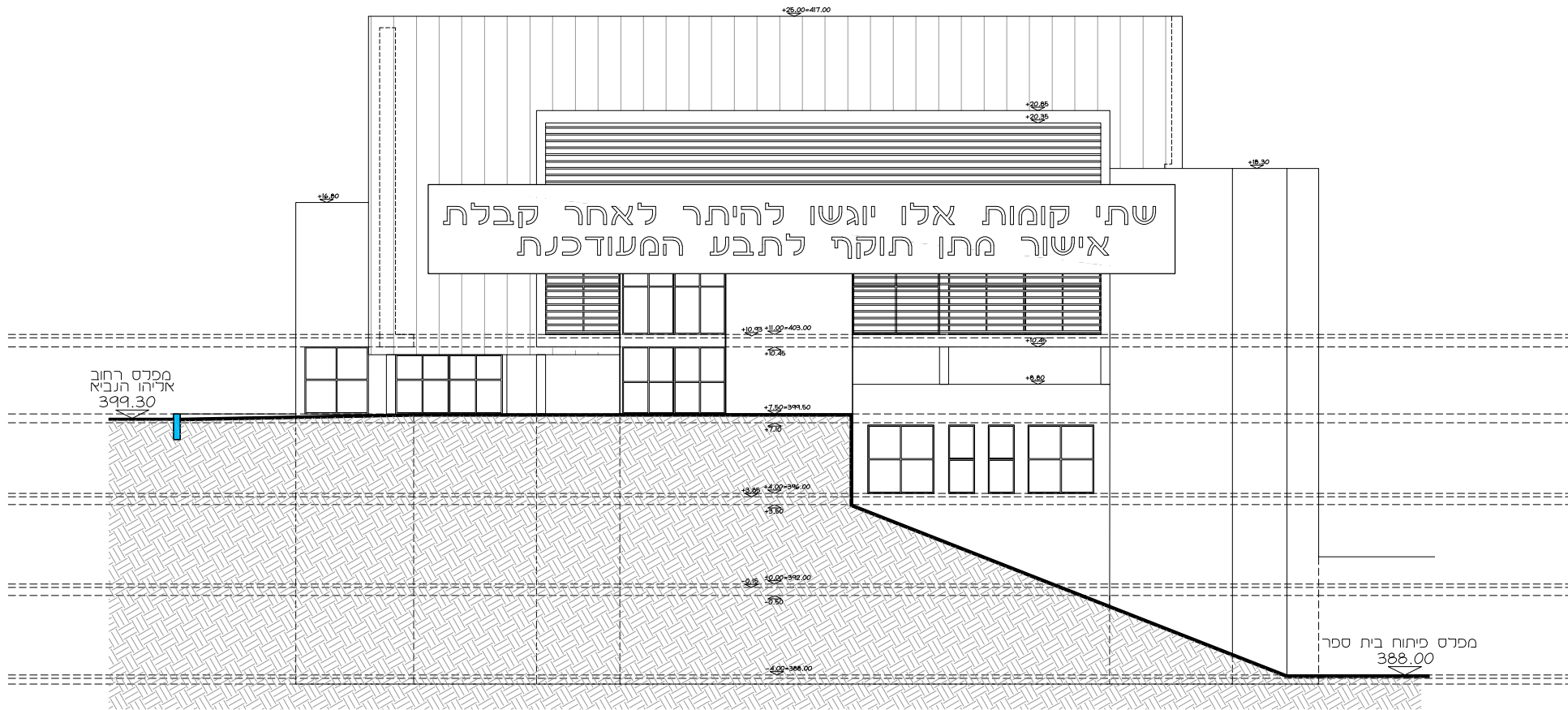
מפלס רחוב
 אדריחו הנביא
 399.30

מפלס רחוב

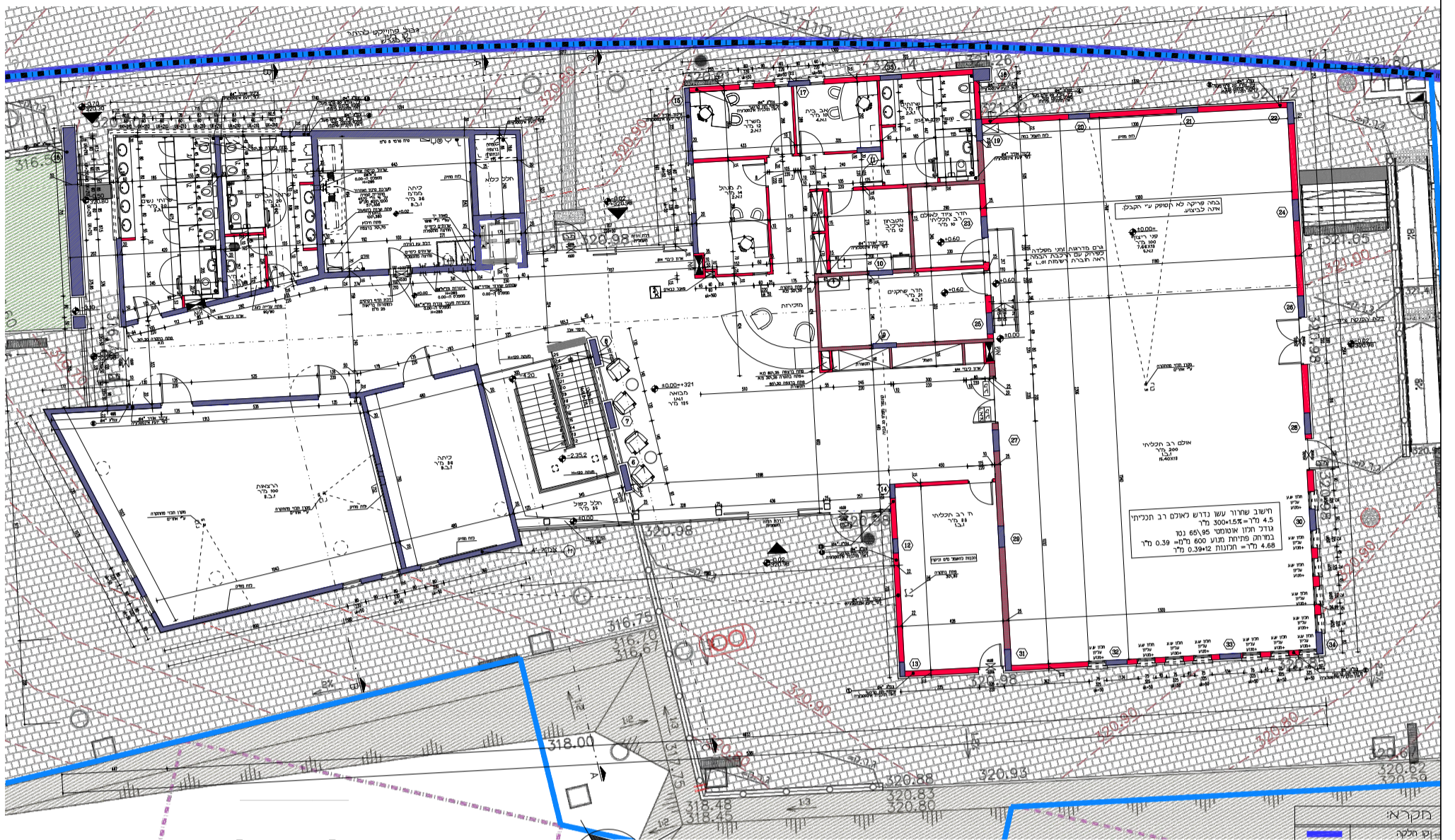
חתך ב-ב
 קני"מ 1:100



חזית מערבית
קנ"מ 1:100



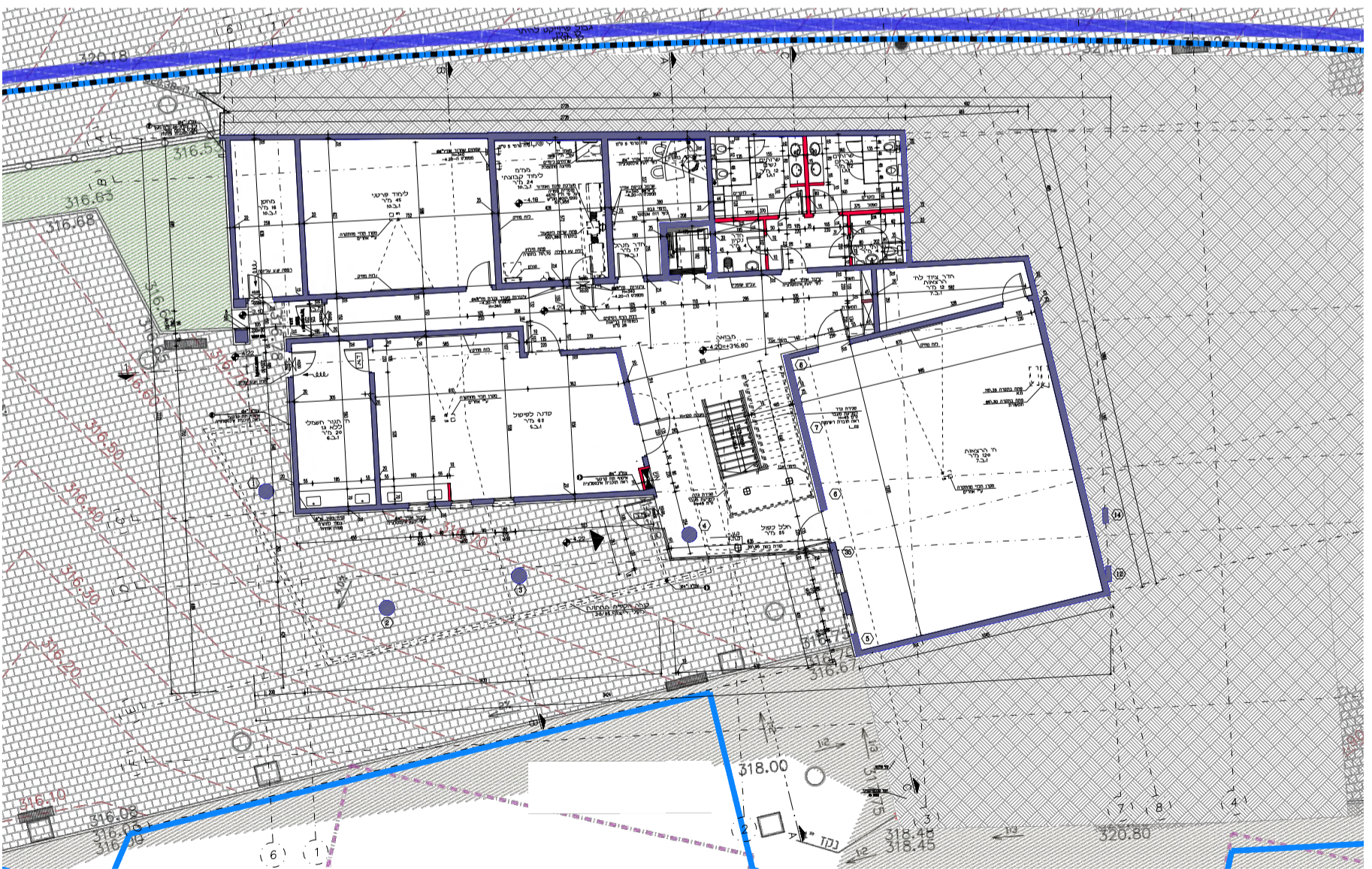
חזית מזרחית
קנה"מ 1:100



תוכנית הפלס עליון ±00.00
קנ"מ 1:100

תוקרא:

—	קו חלקה
—	קו בנין
—	גבול פרויקט לוחר
—	קר בלסקס
—	קר בשן
—	קר עמיד אש



תוכנית הפלס תחתון -4.20
קנ"מ 1:100

תוקרא:

—	קו חלקה
—	קו בנין
—	גבול פרויקט לוחר
—	קר בלסקס
—	קר בשן
—	קר עמיד אש

חישוב שטחים מבנה מתוכנן מגרש 508

חישוב שטחים בנין: 1

שטח עיקרי לקומת מנהל קהילתי

שטח שירות לקומת מנהל קהילתי

שטח כולל לקומת מנהל קהילתי

אחר מוצע	סה"כ שטח בניה			למטרות שירות								למטרות עיקריות			מפלס	מתחת לקרקע	קומה			
	אחוז המשטח המגרש [%]	סה"כ שטח בניה	סה"כ שטח אחוז המשטח [%]	סה"כ שירות	סה"כ שירות מוצע	אחסנה שירות	חניה שירות	מערכות טכניות ומ שירות	קומת עמודים מפולשת	מבואות וחדרי מדרגות	ממ"ק ממ"מ מקלט שמירה	אחוז המשטח המגרש [%]	סה"כ עיקרי	סה"כ עיקרי מוצע				מבני ציבור ודת	נופש וספורט	מסחר והסעדה
9.72	5.76	2096.67	1.05	383.75	383.75			113.55	45.92	178.60	45.68	4.71	1712.92	1712.92	1712.92			קרקע	לא	0.00
9.72	5.76	2096.63	0.62	224.28	224.28					178.60	45.68	5.14	1872.35	1872.35	1872.35			קומה א	לא	+4.00
9.72	5.76	2096.63	5.17	1881.01	1881.01		1647.72			219.56	13.73	0.59	215.62	215.62		215.62		קומה ב	לא	+7.50
130.45	5.44	1980.74	0.40	144.34	144.34	80.79				48.91	14.64	5.05	1836.40	1836.40	1836.40			קומה ג	לא	+11.00
24.66	1.64	598.38										1.64	598.38	598.38	598.38			קומה ד	לא	+14.00
184.27	24.36	8869.05	7.24	2633.38	2633.38	80.79	1647.72	113.55	45.92	625.67	119.73	17.13	6235.67	6235.67	3585.27	2434.78	215.62	מעל הקרקע		
																		מתחת הקרקע		
184.27	24.36	8869.05	7.24	2633.38	2633.38	80.79	1647.72	113.55	45.92	625.67	119.73	17.13	6235.67	6235.67	3585.27	2434.78	215.62	סה"כ המבנה		

סה"כ שטח עיקרי לכל המבנה

סה"כ שטח שירות לכל המבנה

סה"כ שטח כולל לכל המבנה

חישוב שטחים סה"כ

