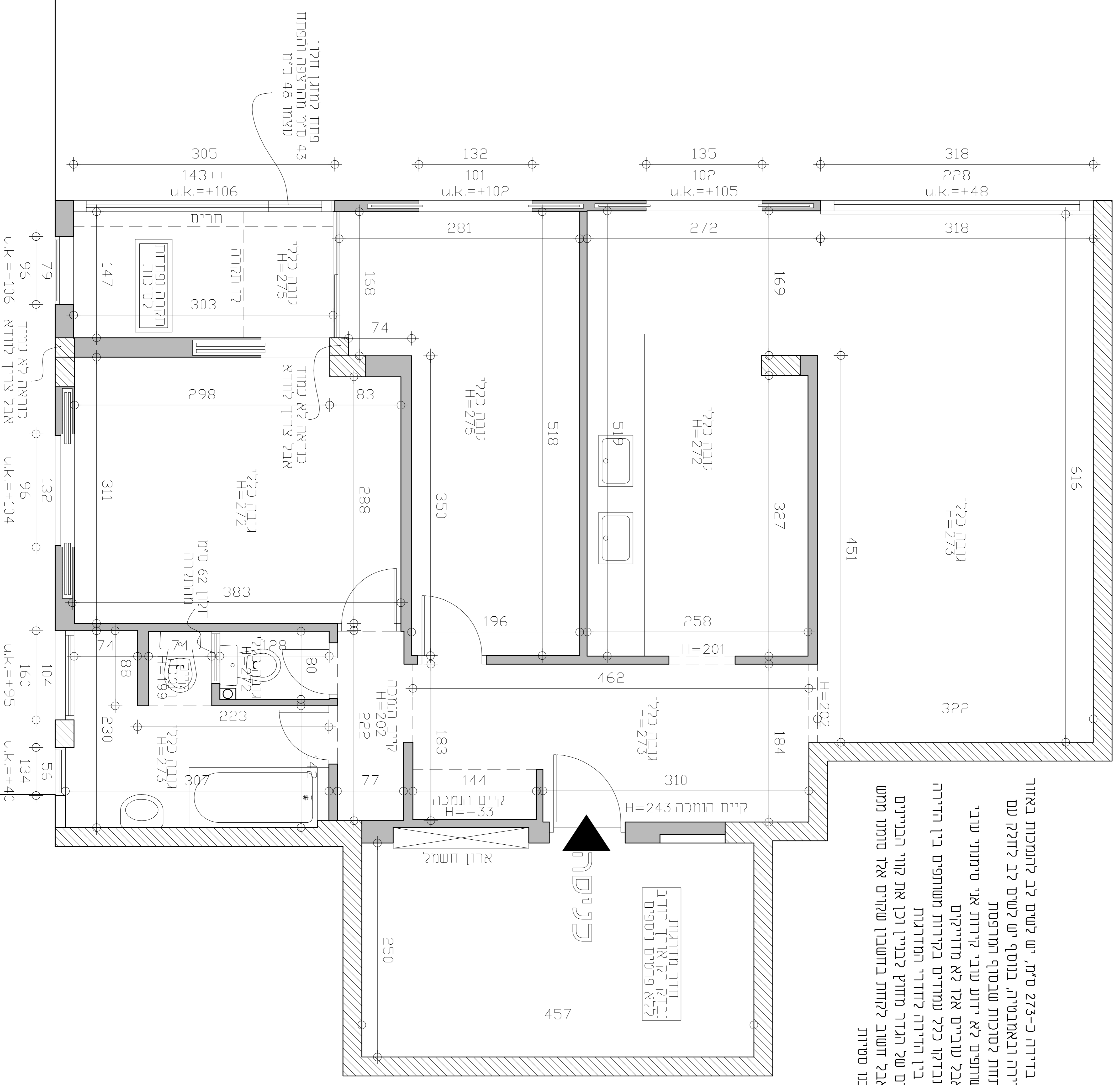


קווים בניין סמוד
מסומן ממש בערך

קווים בניין סמוד
מסומן ממש בערך

קו גדר בקומת קרקע

קו גדר בקומת קרקע



על המדידה:
 ● גובה כללי בדירה כ-273 ס"מ. יש לשים לב להתמכות באזור הכניסה לדירה ובאמבטייה. בנוסף יש לשים לב לחלוק עם התקורה ופתוחות לסוכות שבמסוף המרפסת
 ● בקירות משותפים לא ידוע עובי קירות אני סיימתי עובי סטנדרטי אבל עוביים אלו לא מדויקים
 ● בנוסף לא נבדקו כלל עמודים בקירות משותפים בין הדירה לשכנים או בין הדירה לחדרי המדרגות
 ● סיימתי קווים של הגדר מחוץ לבניין וכן את קווי הבניינים הסמוכים אבל חשוב לחדות בדשבוני שקווים אלו סומנו ממש בערך ויתכנו טעויות

כניסה

חדר מדרגות
 נגדור רק אורך החדר
 ללא פרטים נוספים

ארון דשנל

קיים הנמכה H=243

קיים הנמכה H=-33

נוראה לא עמוד
 אבל צריך לודא

פתח למזנון חלון
 43 ס"מ מהרצפה והפתח
 נצמד 48 ס"מ

תאורה ופתוחות
 לסוכות

נוראה לא עמוד
 אבל צריך לודא