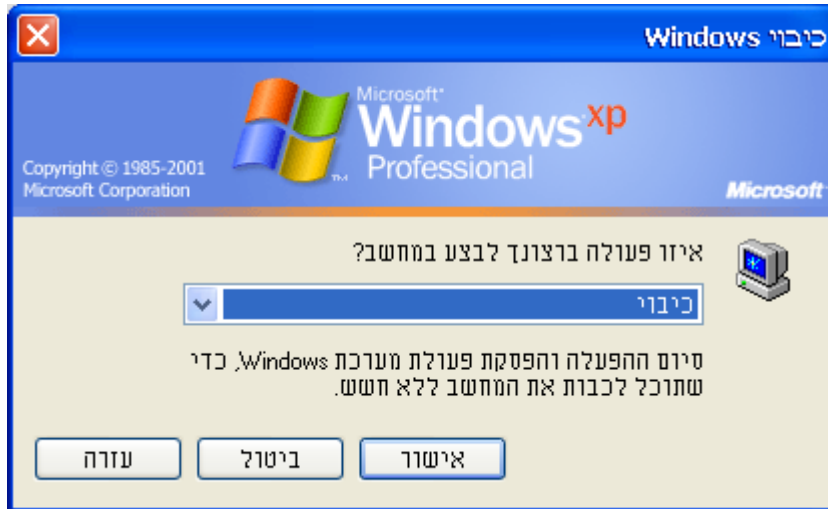


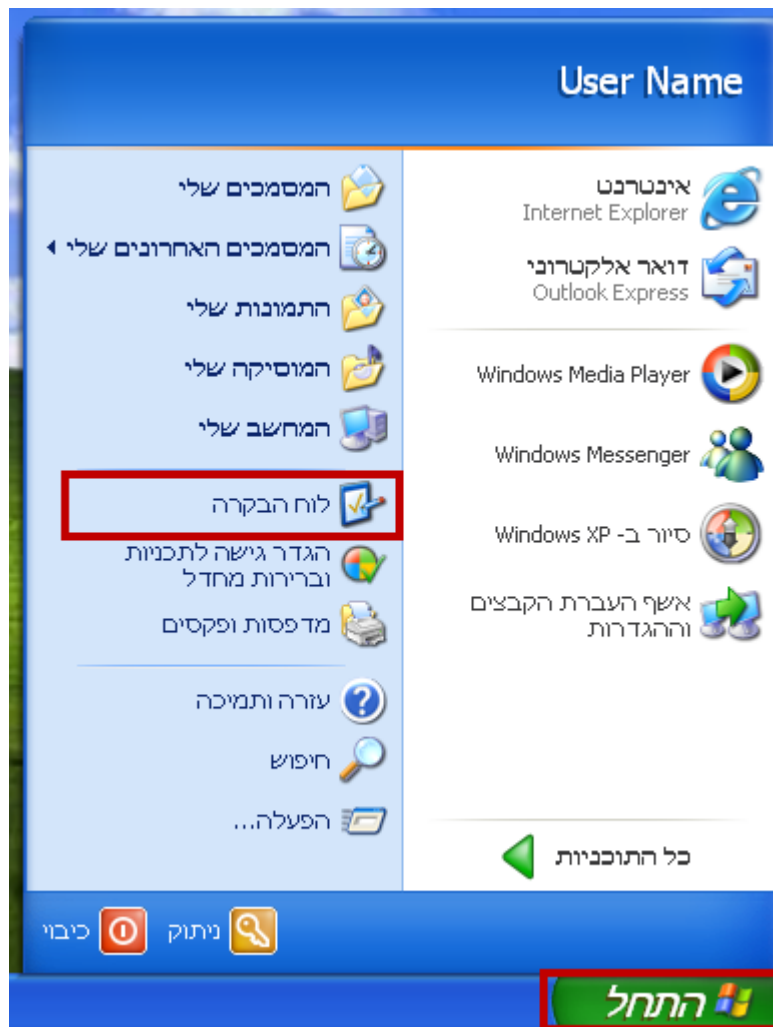
שלום לכל חברי FXP

לאחר התקנת תוכנת מסויימת (דוגמת סקינים), שינוי קבצי DLL במחשב והתקנות של מנהלי התקנים (דרייברים) (ישנים/לא מתאימים למערכת ייתכנו שינויים באופן כיבוי /או ניתוק משתמשים. מדריך זה מתאר כיצד לפתור בעיות אלו בשתי דרכים שונות תמונה של הבעיה:

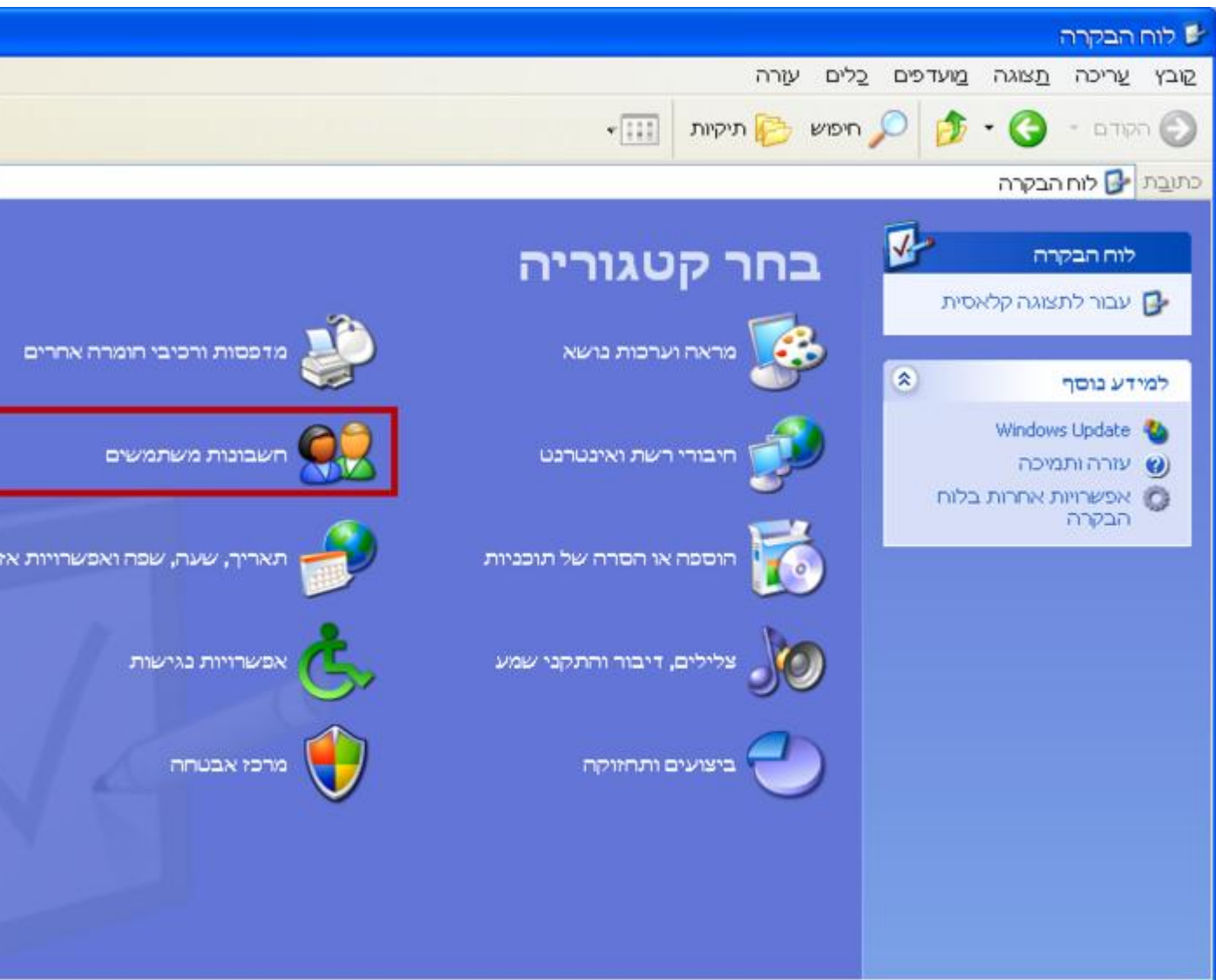


דרך ראשונה:

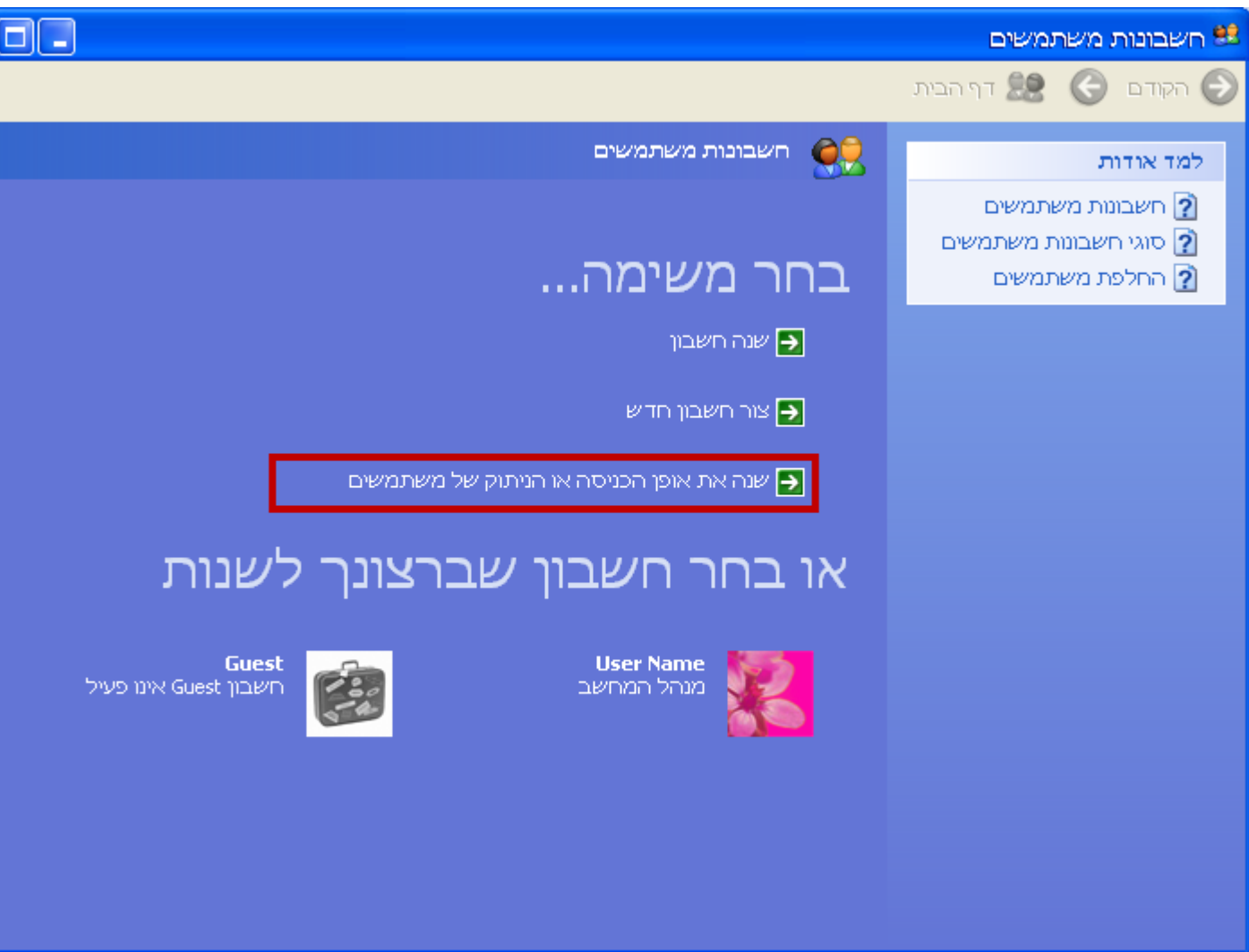
1. לחיצו על התחל ובחרו ב"לוח הבקרה" כמתואר:



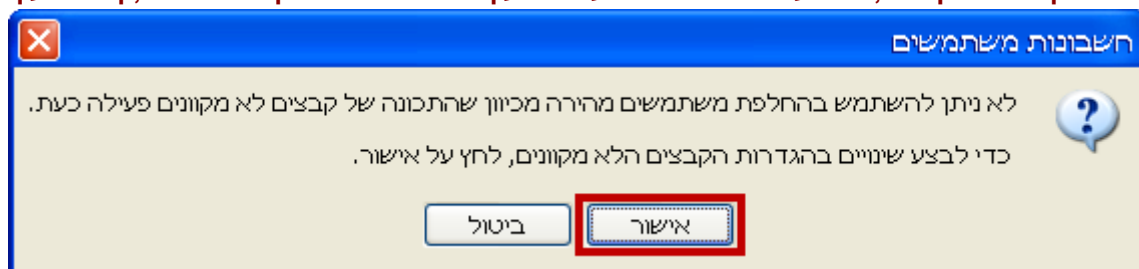
2. בחרו ב"חשבונות משתמשים". תמונה:



3. בחרו ב"שנה את אופן הכניסה או הניתוק של משתמשים":

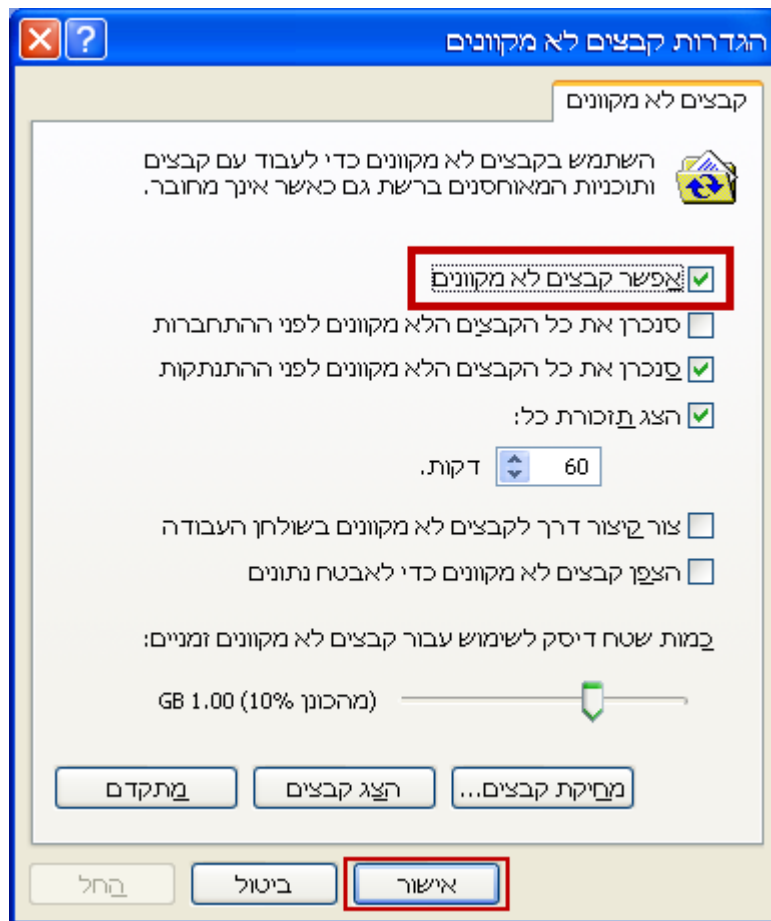


במידה ונתקלתם בחלון הבא, לחצו על אישור כמתואר ועברו לסעיף 4. א. במידה ולא קיבלתם אותו, קפצו לסעיף 5:



במידה ונתקלתם בהודעה: "שירותי הלקוח של NetWare ביטלו את מסך הפתיחה ואת החלפת המשתמשים המהירה. כדי לשחזר תכונות אלה, יש להסיר את שירותי הלקוח של NetWare" עברו לדרך השנייה.

4.א. בחלון שנפתח בטלו את סימון ה-V-מ"אפשר קבצים לא מקוונים" ולחצו על "אישור".



4. ב. לחצו שוב על "שנה את אופן הכניסה או הניתוק של משתמשים" בחלון חשבונות המשתמשים ועברו לסעיף 5:

חשבונות משתמשים

דף הבית

חשבונות משתמשים

בחר משימה...


שנה חשבון →

צור חשבון חדש →


שנה את אופן הכניסה או הניתוק של משתמשים →

או בחר חשבון שברצונך לשנות

Guest
חשבון Guest אינו פעיל



User Name
מנהל המחשב



למד אודות

- חשבונות משתמשים ?
- סוגי חשבונות משתמשים ?
- החלפת משתמשים ?

5. בחלון שקפץ סמנו את שני ה V-מ"השתמש במסך הפתיחה" ומ"השתמש בהחלפת משתמשים מהירה", לחצו על "החל

חשבונות משתמשים

דף הבית הקודם הקודם

בחירת אפשרויות כניסה וניתוק

השתמש במסך הפתיחה

באמצעות מסך הפתיחה באפשרותך פשוט ללחוץ על שם החשבון שלך כדי להיכנס. להגברת האבטחה, באפשרותך לבטל תכונה זו ולהשתמש בשיטת הכניסה הקלאסית המחייבת את המשתמשים להקליד שם חשבון משתמש.

השתמש בהחלפת משתמשים מהירה

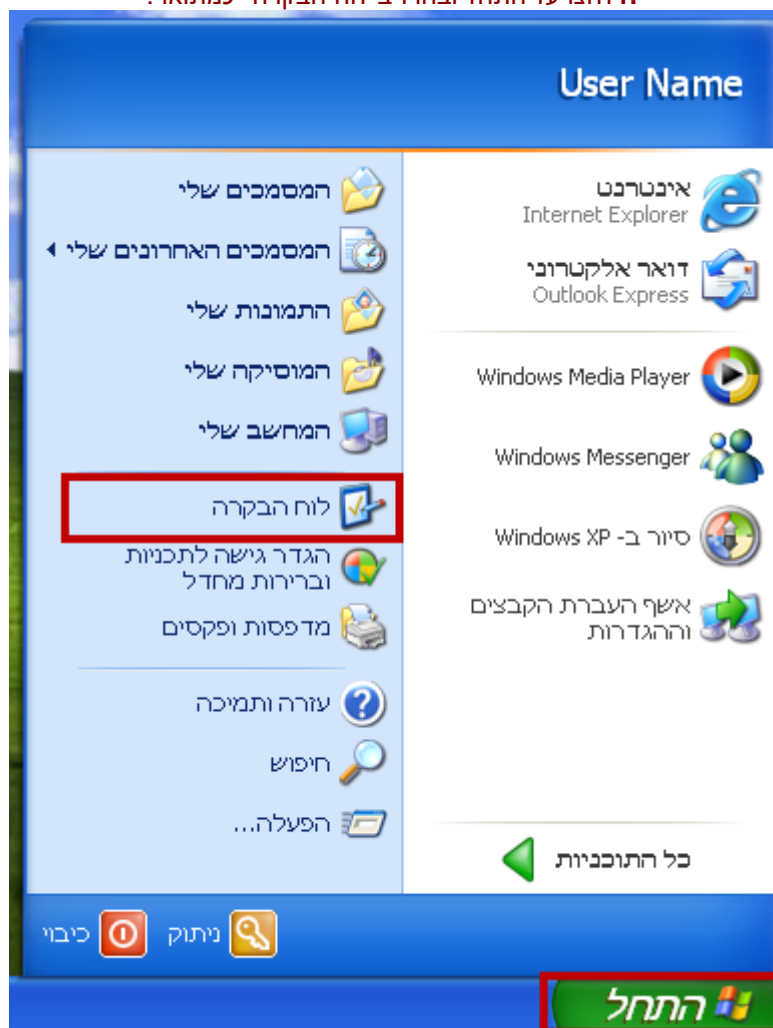
באמצעות החלפת משתמשים מהירה, באפשרותך לעבור במהירות לחשבון משתמש אחר ללא צורך לסגור תוכניות. לאחר מכן, כאשר המשתמש האחר יסיים את עבודתו, תוכל לחזור לחשבון שלך.

ביטול **החל אפשרויות**

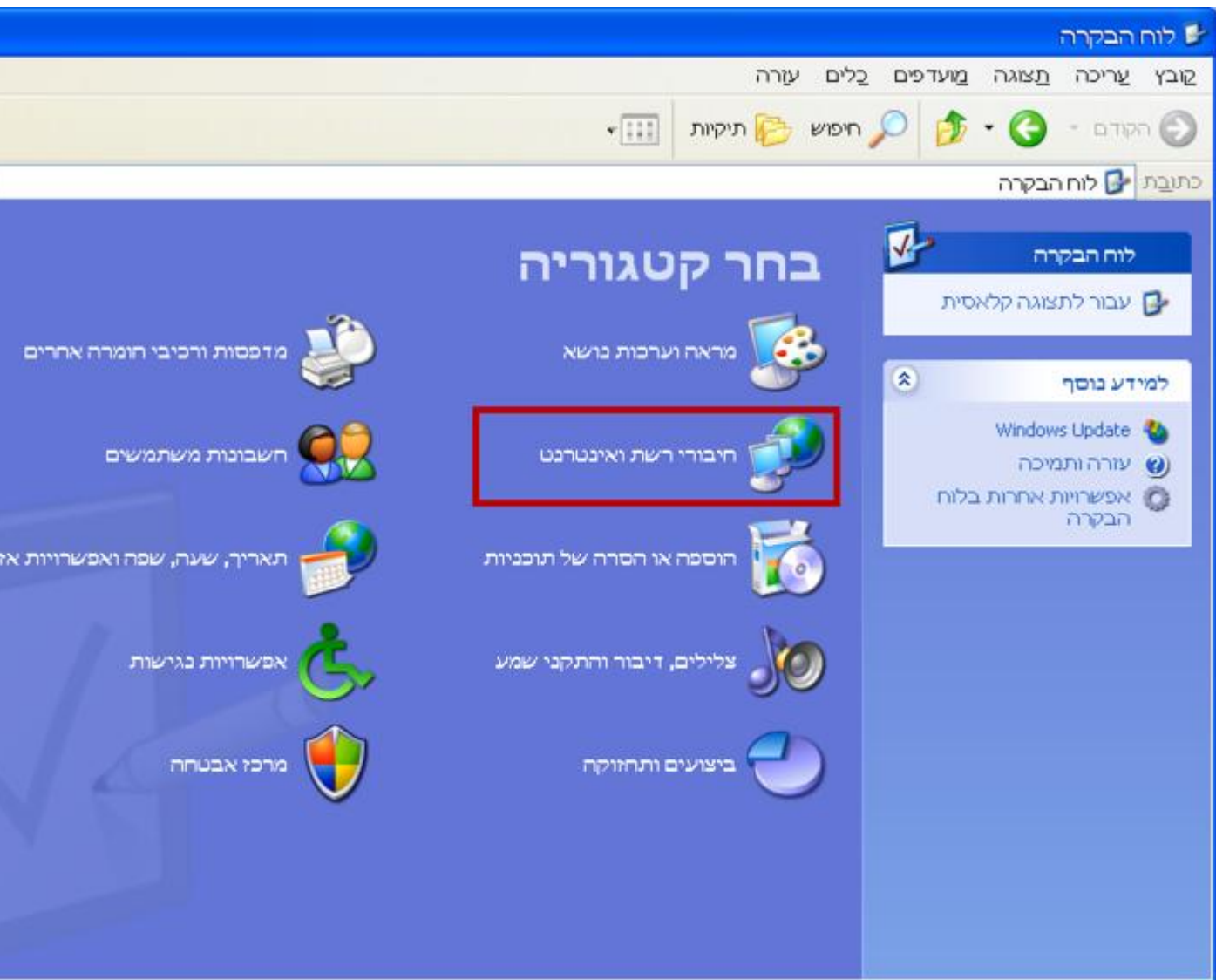
משימות קרובות
ניהול חשבונות
למד אודות
אפשרויות כניסה ?

דרך שנייה:

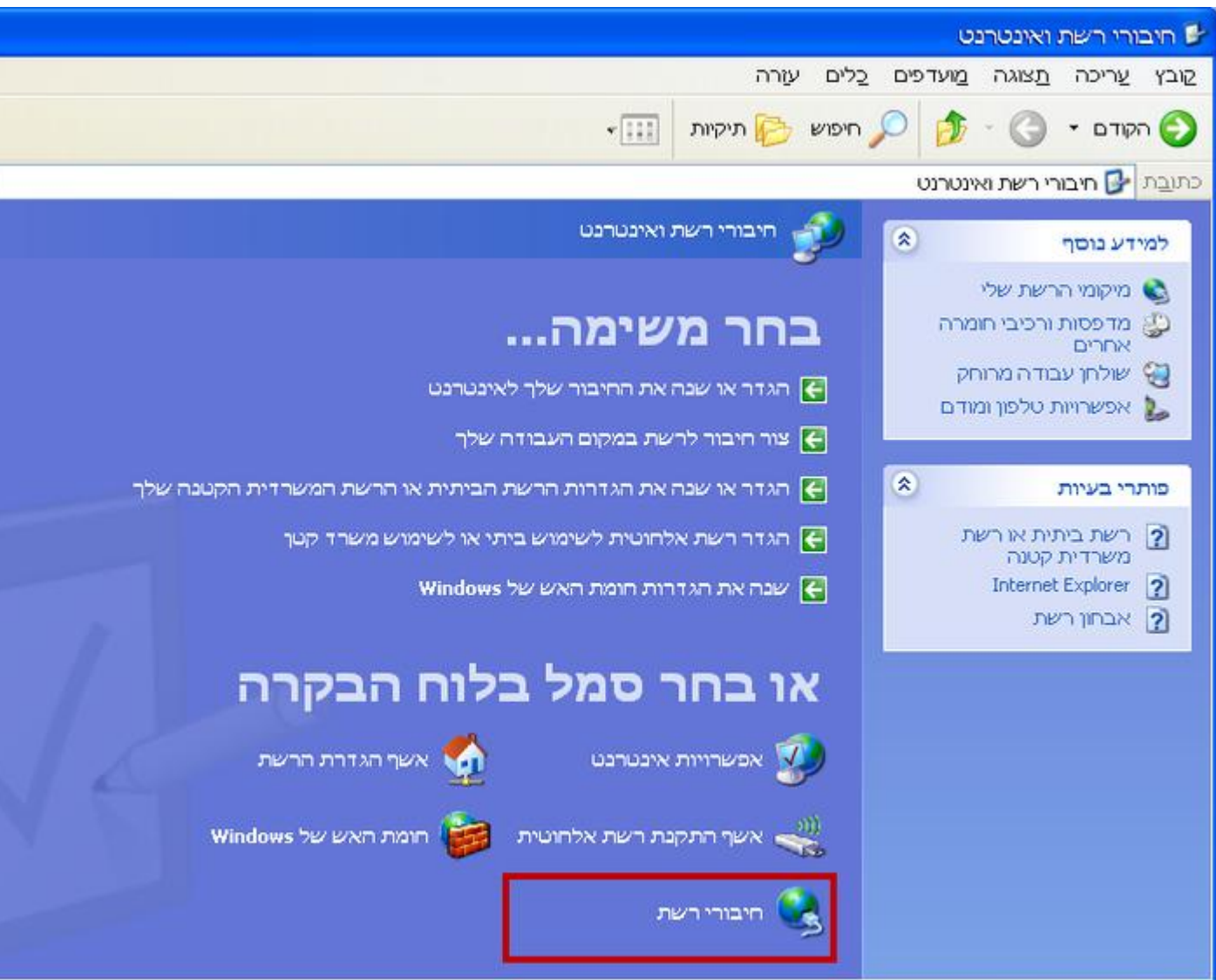
1. לחיצה על התחל ובחרו ב"לוח הבקרה" כמתואר:



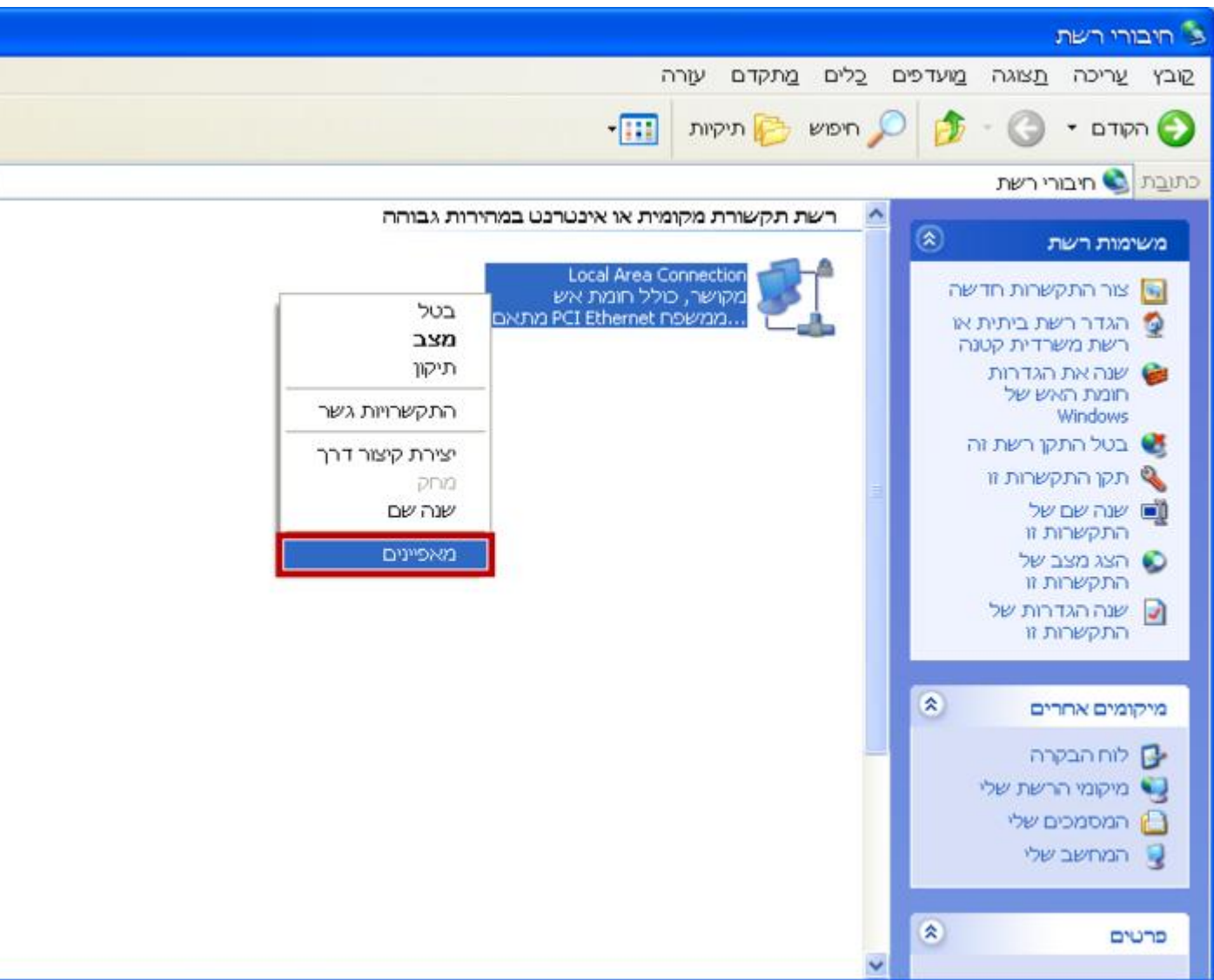
2. בחרו ב"חיבורי רשת ואינטרנט". תמונה:



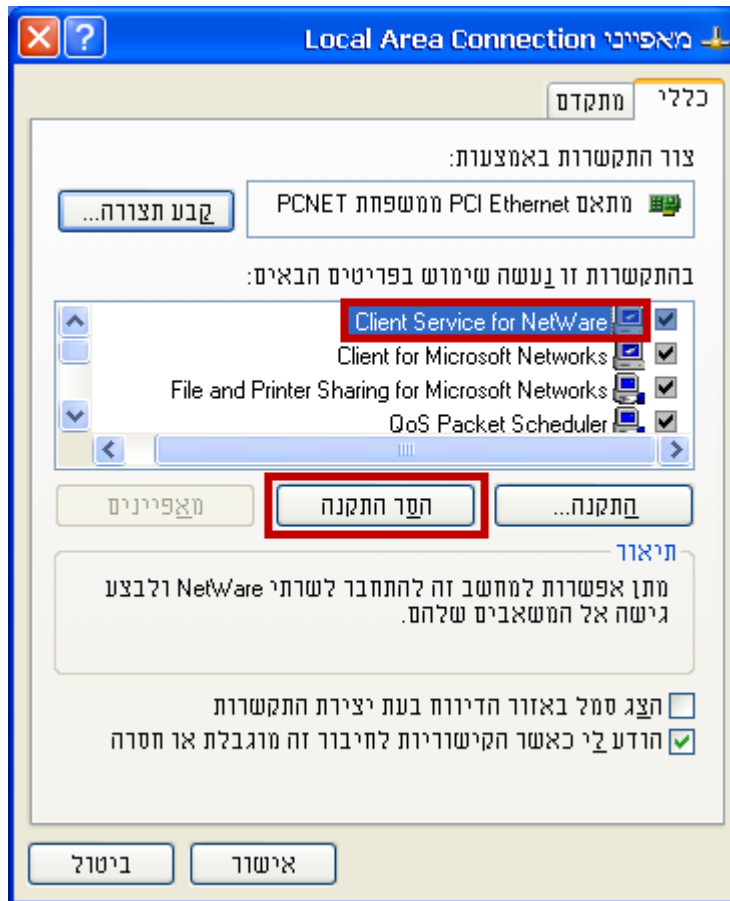
3. בחרו ב"חיבורי רשת":



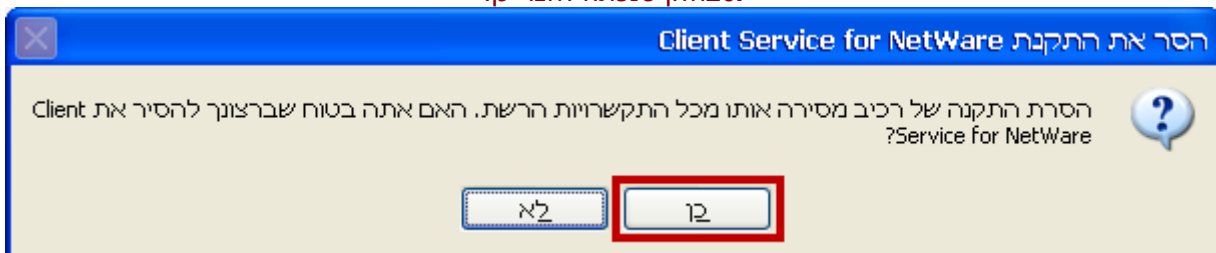
4. לחצו מקש ימני על Local Area Connection ובחרו במאפיינים:



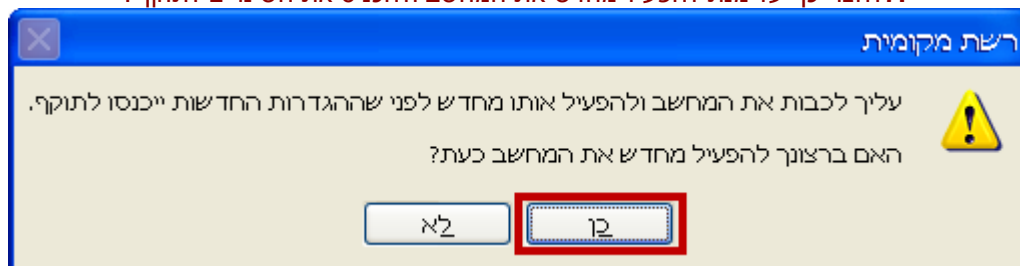
5. אתרו את Client Service for NetWare סמונו אותו ולחצו על "הסר התקנה":



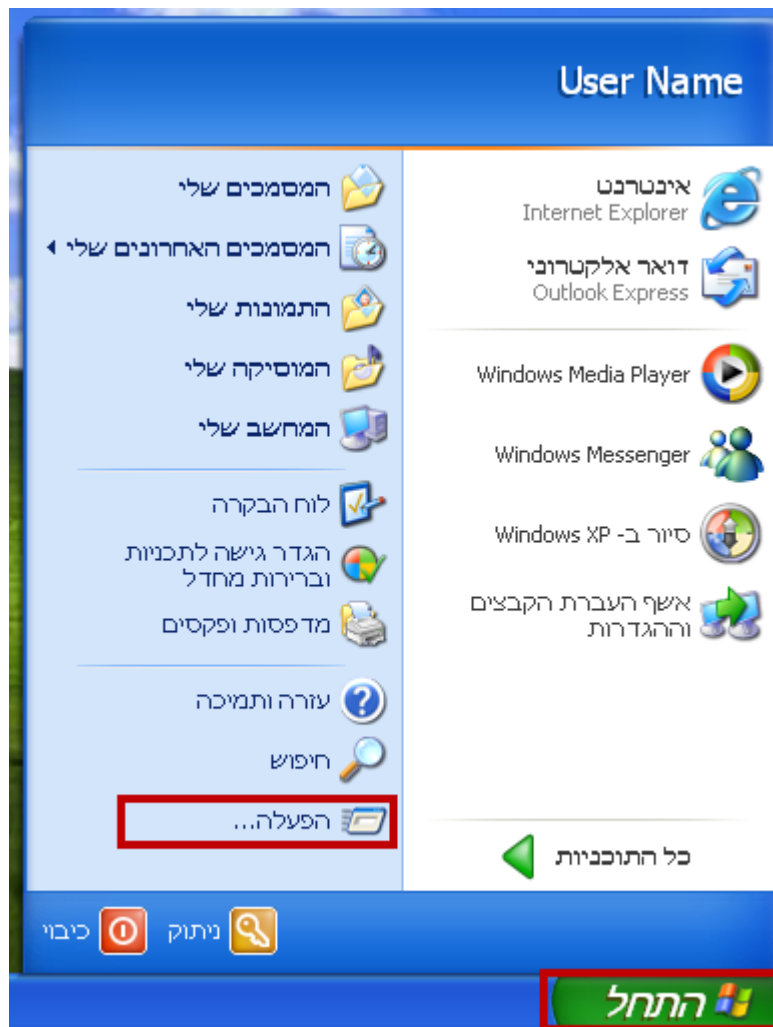
6. בחלון שנפתח לחצו "כן".



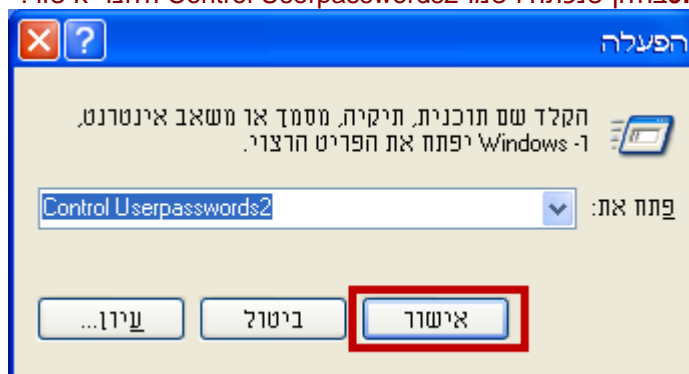
7. לחצו "כן" על מנת להפעיל מחדש את המחשב ולהכניס את השינויים לתוקף.



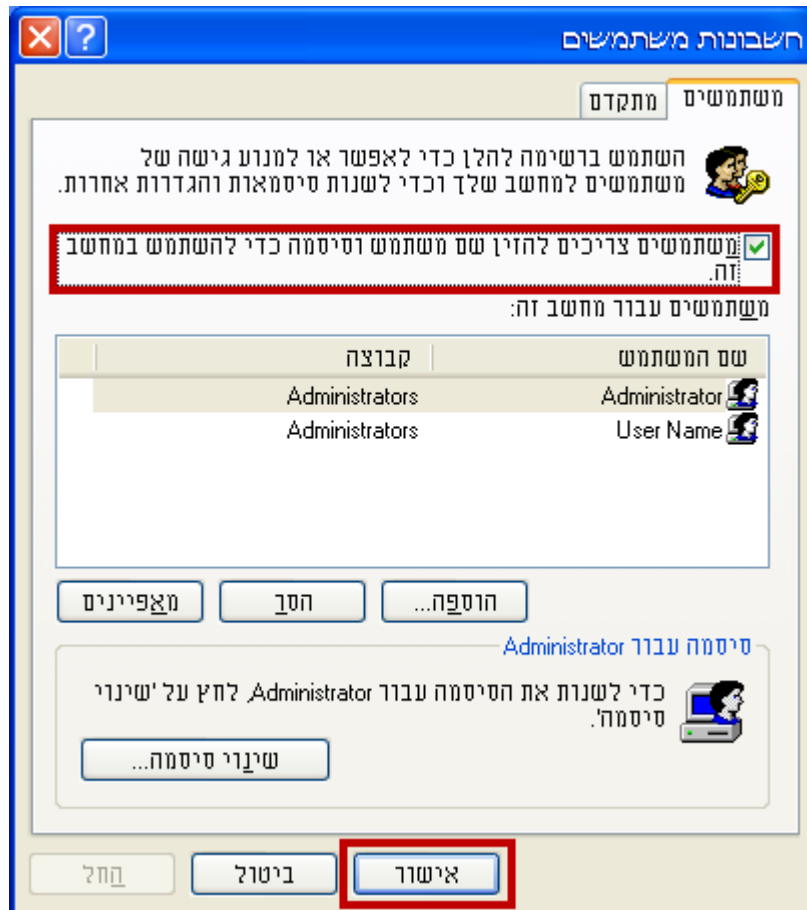
8. במידה ולאחר ביצוע המדריך יופיעו בעיות נוספות בקרב ניתוק/חיבור משתמשים, לחצו על התחל ובחרו ב"הפעלה".



9. בחלון שנפתח רשמו Control Userpasswords2 ולחצו "אישור":



10. סמנו ב-V את "משתמשים צריכים להזין שם משתמש וסימא כי להשתמש במחשב זה", לחצו על "אישור" ובצעו הפעלה מחדש:



ב-ה-צ-ל-ח-ה!

©

אין להעתיק ללא קרדיט. Ronen -