

רישום המשפחתונים לקראת שנת הלימודים ה'תשע"ז

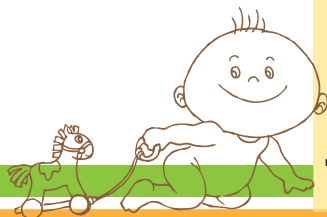
אנו שמחים להודיע כי הרישום למשפחתונים לילדי אימהות עובדות יערך אי"ה בתאריכים אלו:

אחרי פסח

מיום שני, כ"ד בניסן ה'תשע"ז (2/5/16)
ועד יום חמישי, י"א באייר ה'תשע"ז (19/5/16), כולל

לפני פסח

מיום שני, ג' בניסן ה'תשע"ז (11/4/16)
ועד יום שני, י' בניסן ה'תשע"ז (18/4/16), כולל



תהליך הרישום:

שלב ראשון - רישום במחלקת משפחתונים של העירייה:

לצורך תהליך הרישום והשתתפות בוועדת קבלה (שיבוצים), יש להצטייד במסמכים אלו:

- צילום תעודת זהות האם, כולל הספח בו רשומים כל ילדי המשפחה.

- **אם ו/ או אב שכירים** צילום תלוש שכר אחד מחודש ינואר, או פברואר, או מרץ 2016. אם בתלוש לא מצויינות מס' שעות עבודה שבועיות/ חודשיות, יש לצרף אישור המעביד המפרט נתון זה.

- **אבות אברכים:** יש להגיש אישור כולל משנת 2016, בו יציינו גובה המלגה, מס' שעות לימודים החלטות ועדת קבלה (שיבוצים) תתקבלנה על סמך המסמכים שיוגשו על ידי ההורים לוועדה טרם מועד קיומה.

הועדה לא תדון בבקשה שלא צורפו לה כל המסמכים הנדרשים.

בהמשך, משרד הכלכלה יפרסם הנחיות לוועדת קבלה תשע"ז.

שלב שני - רישום הילד במערכת הממוחשבת של משרד הכלכלה וקבלת דרגת סבסוד.

מקום הרישום: מחלקת משפחתונים, רחוב הירדן 31, קומה א'.

קבלת קהל: ימי א', ב', ד', ה', בין השעות 8.30 - 14.00, רצוף.

ימי ג', בין השעות 15.00 - 19.00, רצוף.

דמי רישום: ילדי אימהות עובדות: 180 ₪. שני ילדים: 360 ₪. ילדי עולים חדשים: 180 ₪.

לתשומת לב הרושמים: בקופה של מחלקת המשפחתונים **תשלום דמי רישום ייעשה בכרטיס אשראי, או בהמחאה בלבד.** (ולא במזומן).

במחלקת המשפחתונים אין שירותי צילום ופקס'.

רשימה מעודכנת של המטפלות העתידות לעבוד בשנת ה'תשע"ז תלויה בלוח מודעות במשרדי מחלקת משפחתונים, רח' הירדן 31, ותפורסם גם באתר של העירייה. **הרשימה לא תימסר טלפונית ולא תועבר בפקס'.**

חובה על ההורים לרשום את ילדיהם לאחר הכרות מוקדמת עם, לפחות, שלוש מטפלות.

חובה לרשום ילדים הממשיכים במערכת גם בשנת ה'תשע"ז.

בעת רישום של ילדים עם בעיות רפואיות, או התפתחותיות, או סובלים מאלרגיות, חובה להגיש מסמכים רפואיים מעודכנים.

מס' הטלפון של המוקד 2969 *, או 12222-969
מידע נוסף בכל הנושאים הנ"ל ניתן למצוא
באתר של משרד הכלכלה - האגף למעונות יום
www.economy.gov.il/meonot-yom

