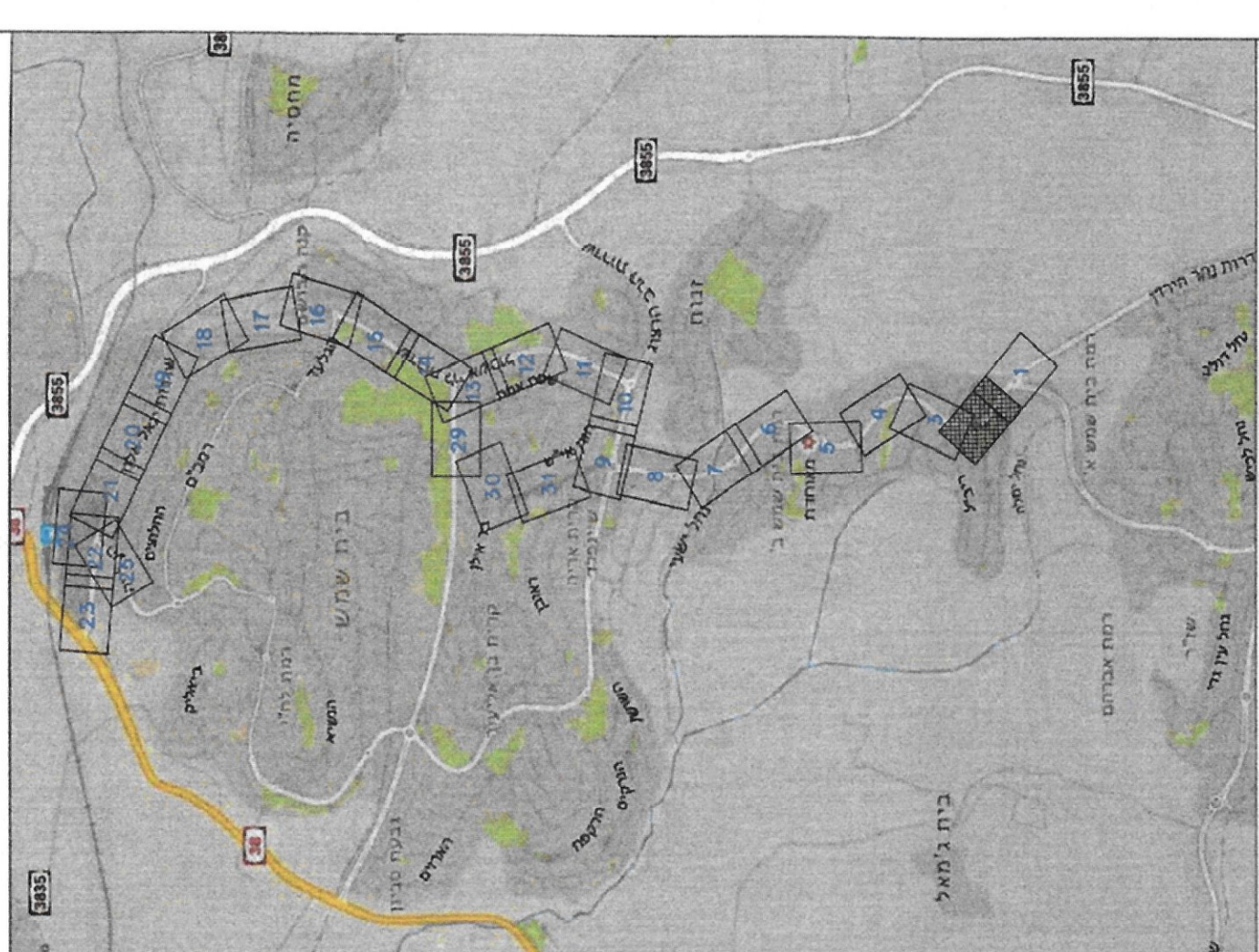


תחשיב סביבה



- מקרא:**
- קו צמת דרך
 - תחב תחבורה ציבורית
 - תחנת אוטובוס
 - שבילי אופניים
 - שביל אופניים באזור קונפליקט - **הימנעות**
 - מדרכה
 - כביסה לתנועת למגרש פרטי
 - קיר ליים
 - גדר חלוקה רגל
 - עצים קיימים לשמור
 - עצים חדשים
 - עמודי האורה
 - שניונים

מס' תאריך	האור
1	מס' תאריך: 2022.09.18 מס' תאריך: 2022.09.18 ועד עיריית בית שמש ומשרות
2	מס' תאריך: 2022.11.09 מס' תאריך: 2022.11.09 ועד עיריית בית שמש
3	מס' תאריך: 2022.12.21 מס' תאריך: 2022.12.21 ועד עיריית בית שמש
4	מס' תאריך: 2023.06.11 מס' תאריך: 2023.06.11 ועד עיריית בית שמש
5	מס' תאריך: 2023.9.27 מס' תאריך: 2023.9.27 ועד עיריית בית שמש
6	מס' תאריך: 2023.10.22 מס' תאריך: 2023.10.22 ועד עיריית בית שמש

הרכב עבוד

צוות תכנית אב לתחבורה ירושלים
למחלקת תחבורה

שם הפרויקט: **תחשיב סביבה לתחנת אוטובוס**

נתיבי תעופה בבית שמש

שם התכנית: **תחשיב סביבה לתחנת אוטובוס**

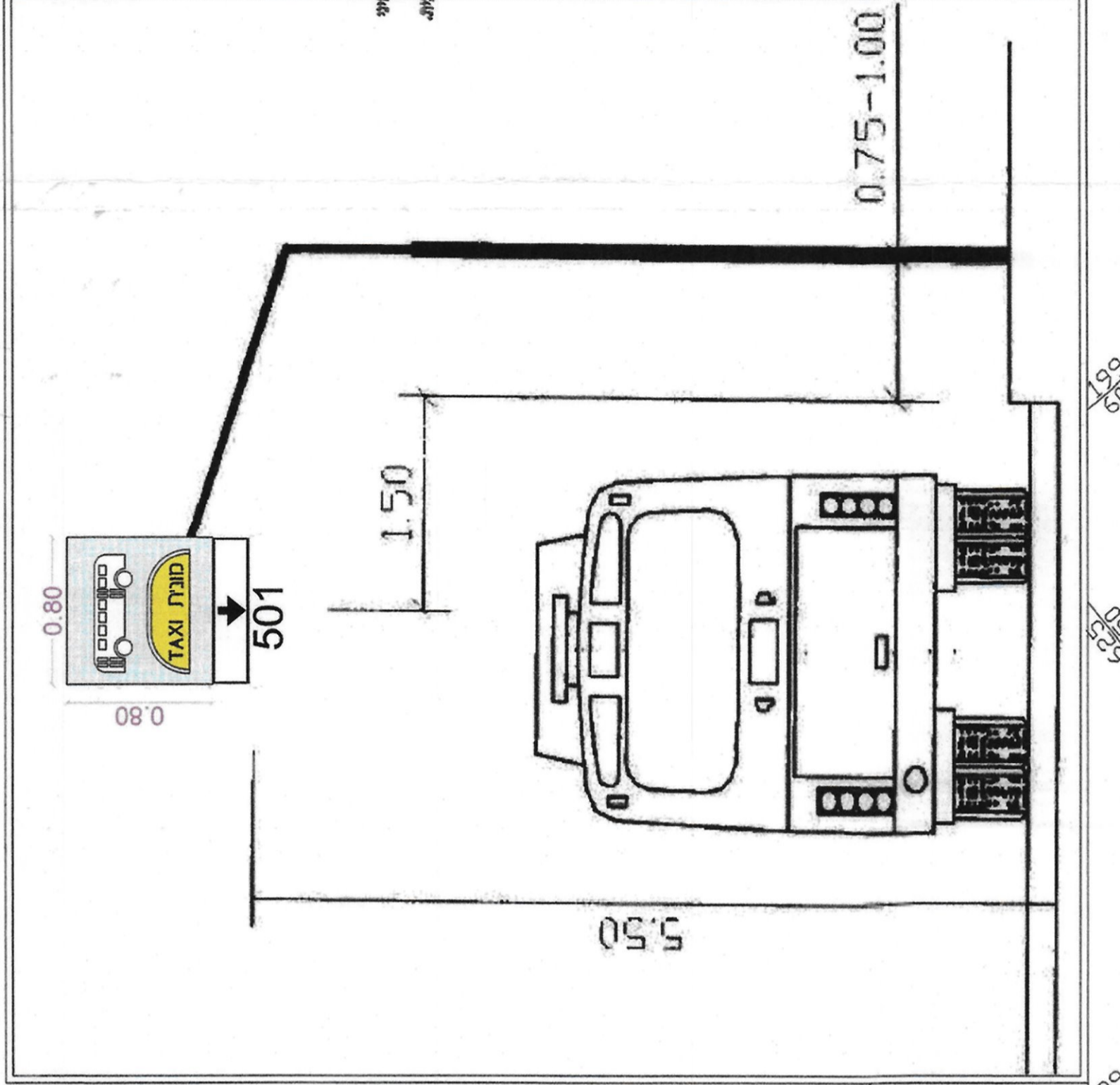
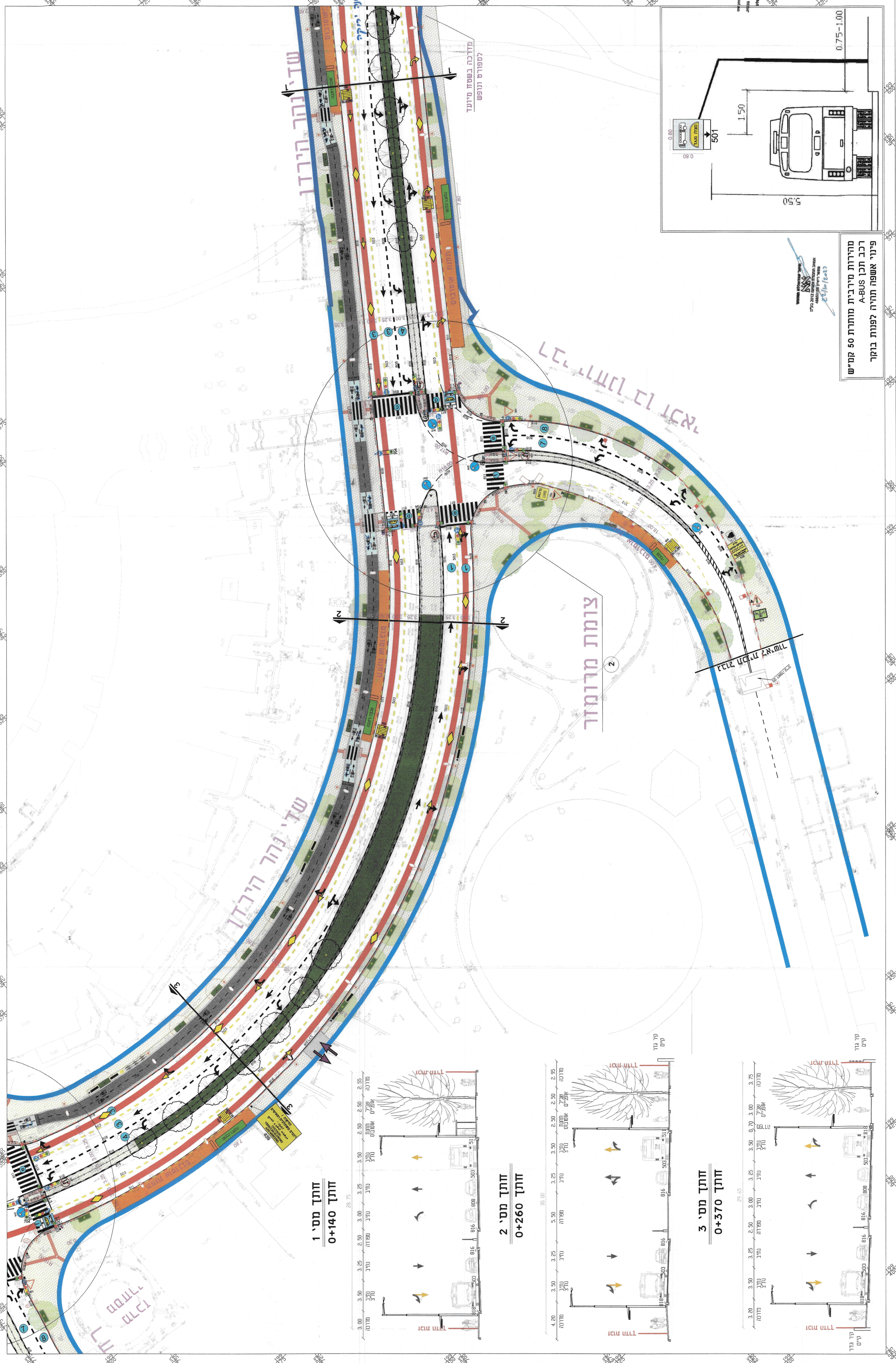
תכנית מפורטת - סימון ותחומי אב

גיליון מס' 2-250

מס' תאריך: 09.02.2021
מס' תאריך: 09.02.2021
מס' תאריך: 09.02.2021

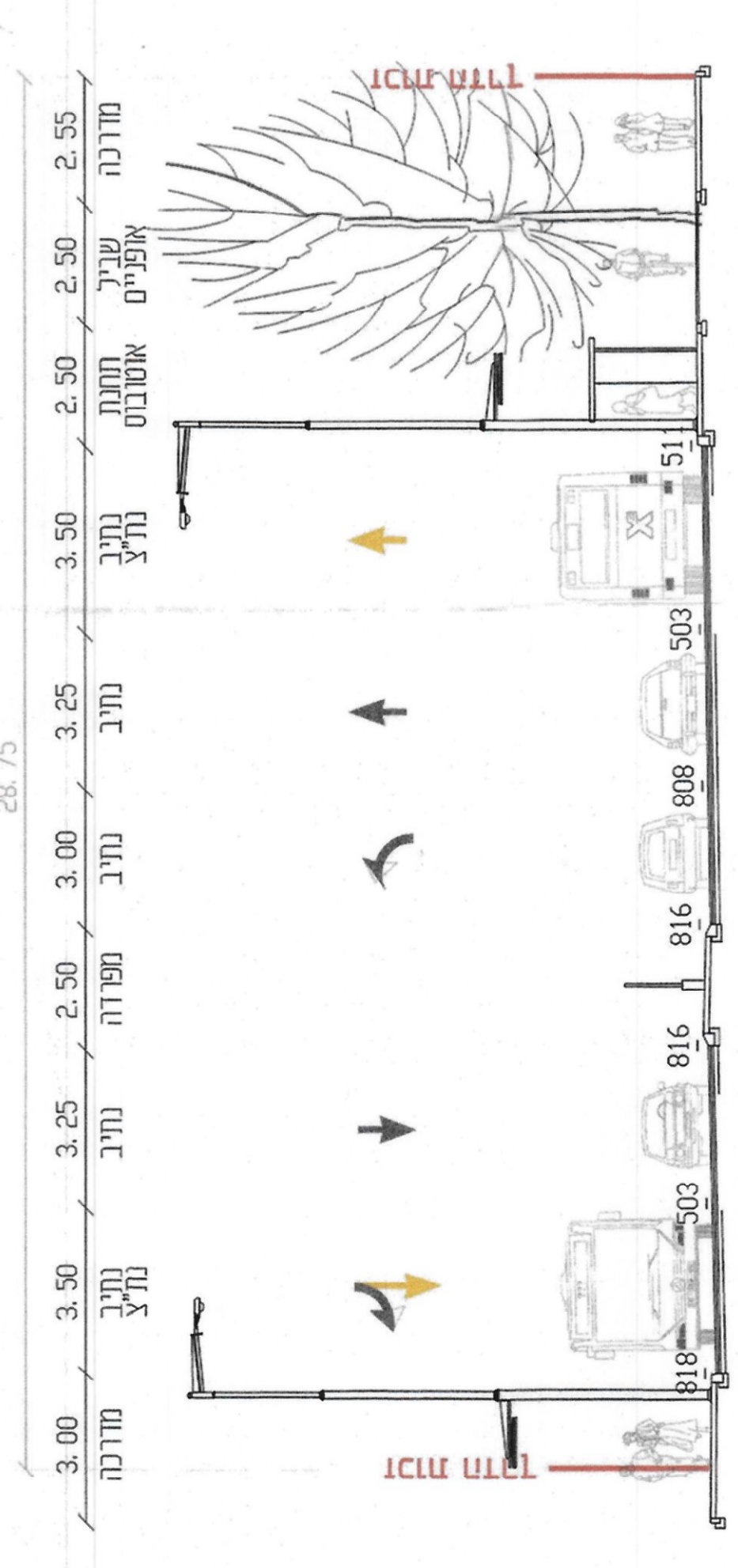
מס' תאריך: 09.02.2021
מס' תאריך: 09.02.2021
מס' תאריך: 09.02.2021

מס' תאריך: 09.02.2021
מס' תאריך: 09.02.2021
מס' תאריך: 09.02.2021

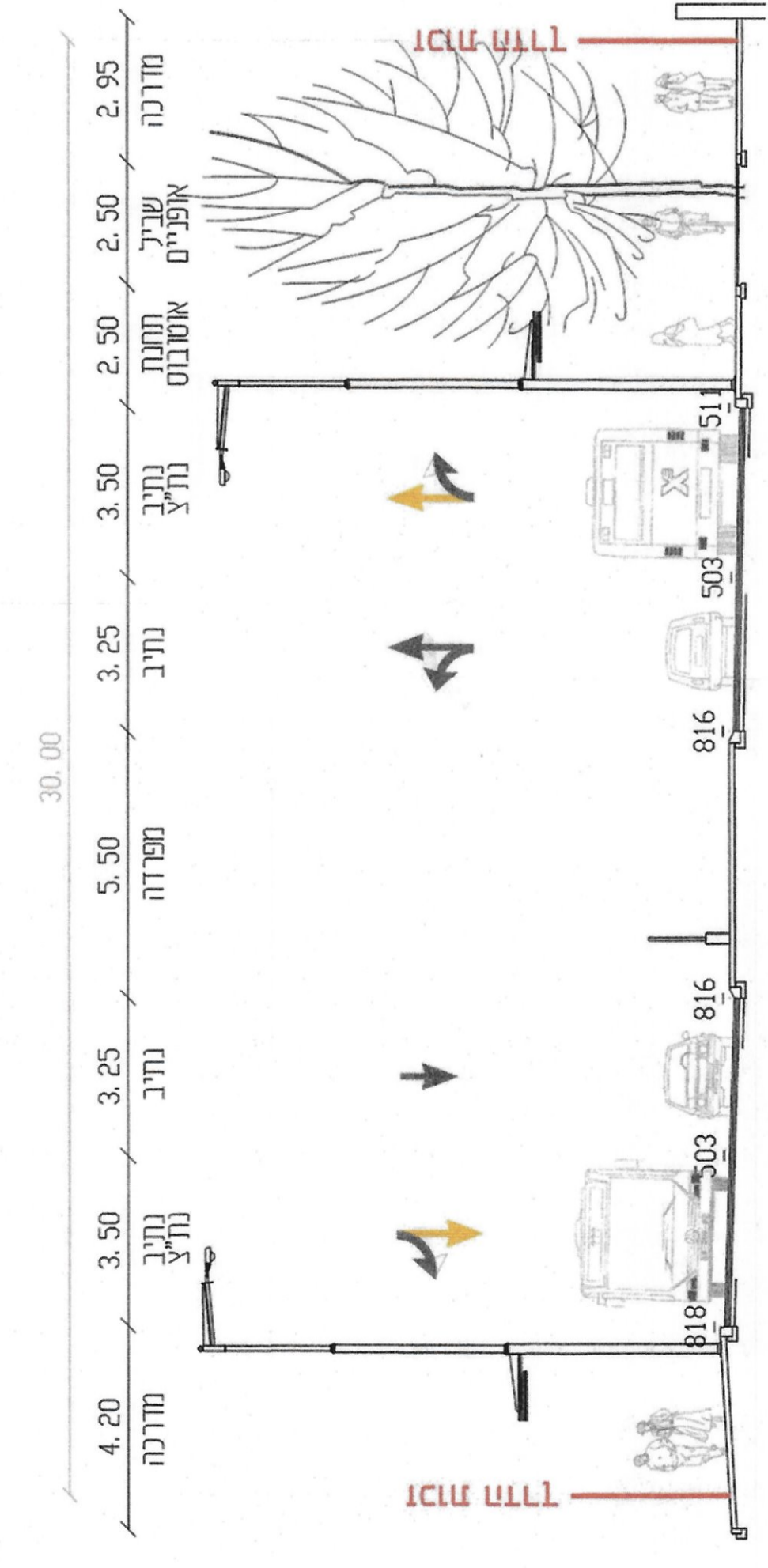


מחירי מ"ר מותרות 50 קמ"ש
רכב תכנן A-BUS
פינוי אשפה תחילה לפנות במקור

צמת מס' 1
0+140



צמת מס' 2
0+260



צמת מס' 3
0+370

