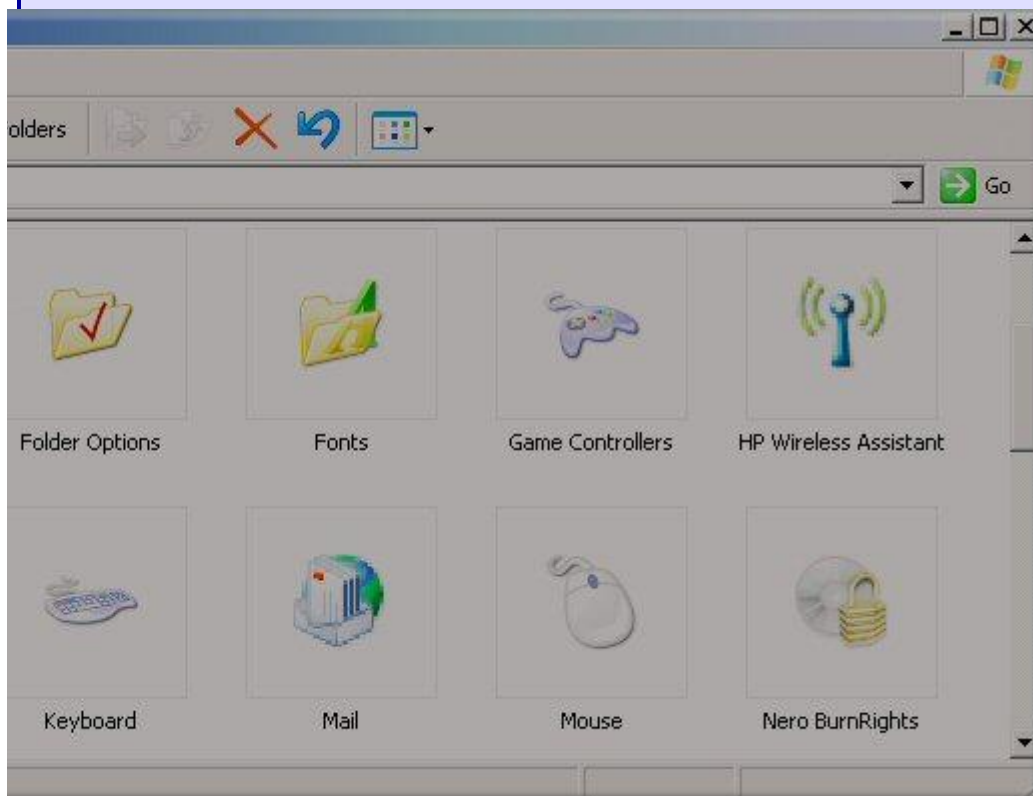


התקנת FTP בעזרת Windows Explorer

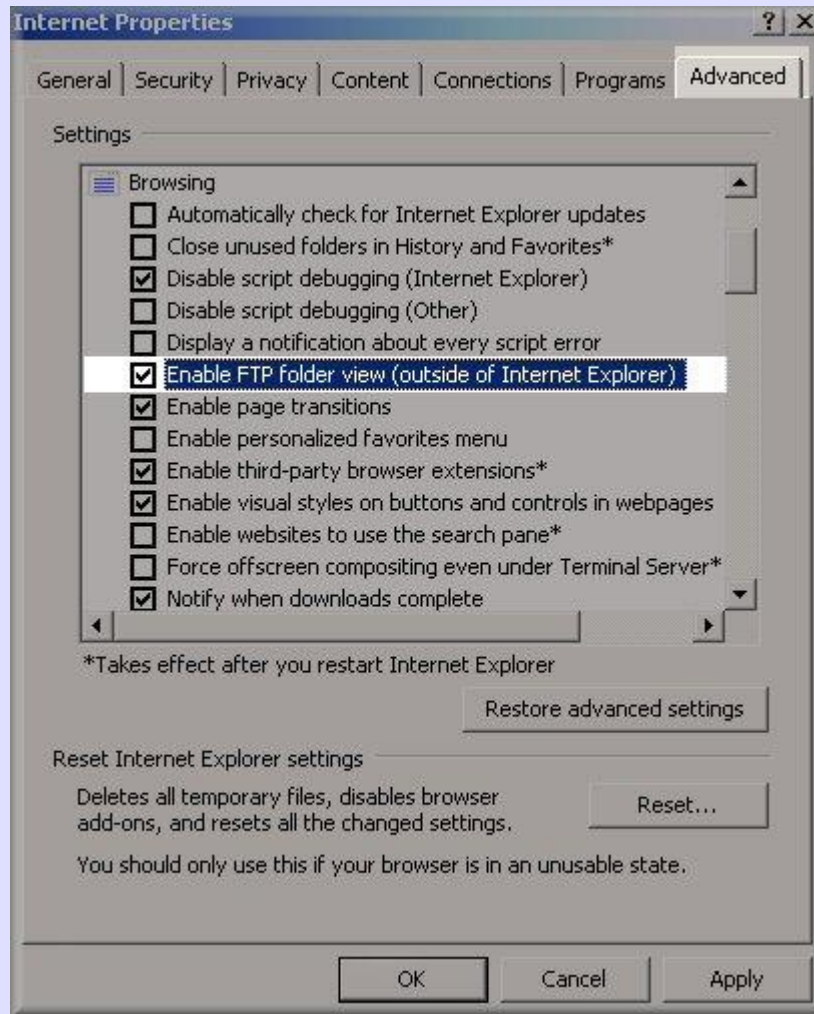
פרטים:

קודם תצטרכו להגדיר ככה שה Windows Explorer יאפשר להתחבר לשרת FTP:

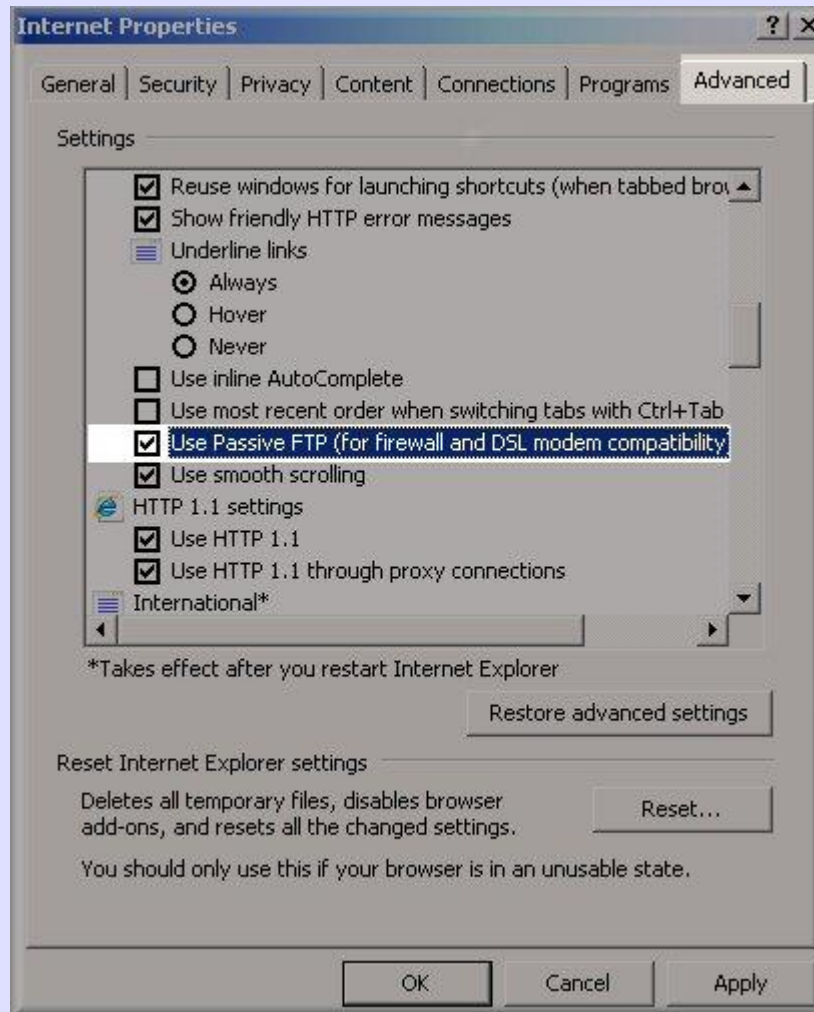
1. פיתחו את לוח הבקרה שלכם וליחצו פעמיים על **Internet Options**



2. ביחרו בלשונית **Advanced** אשר נמצאת למעלה ורדו למטה עד שתראו **Enable FTP** **folder view (outside of Internet Explorer)**,
אכן מסומנת.



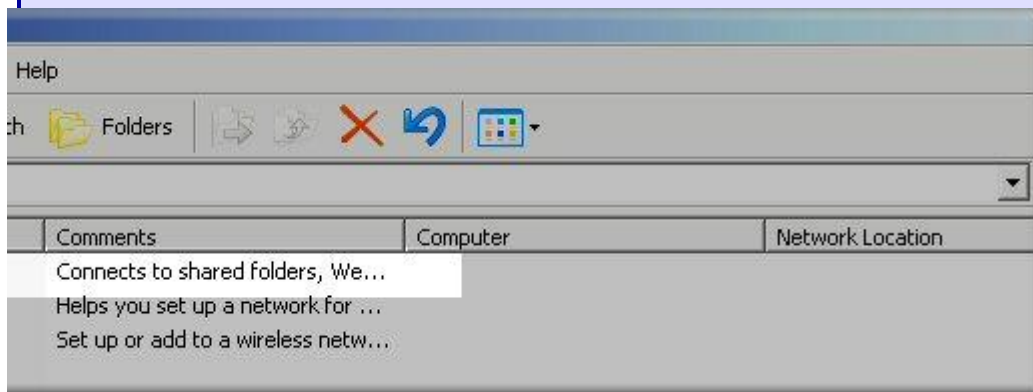
3. רדו למטה עד שתראו **compatibility** שהאפשרות הזאת גם היא מסומנת. תילחצו על **OK** בשביל לשמור הגדרות אלה.



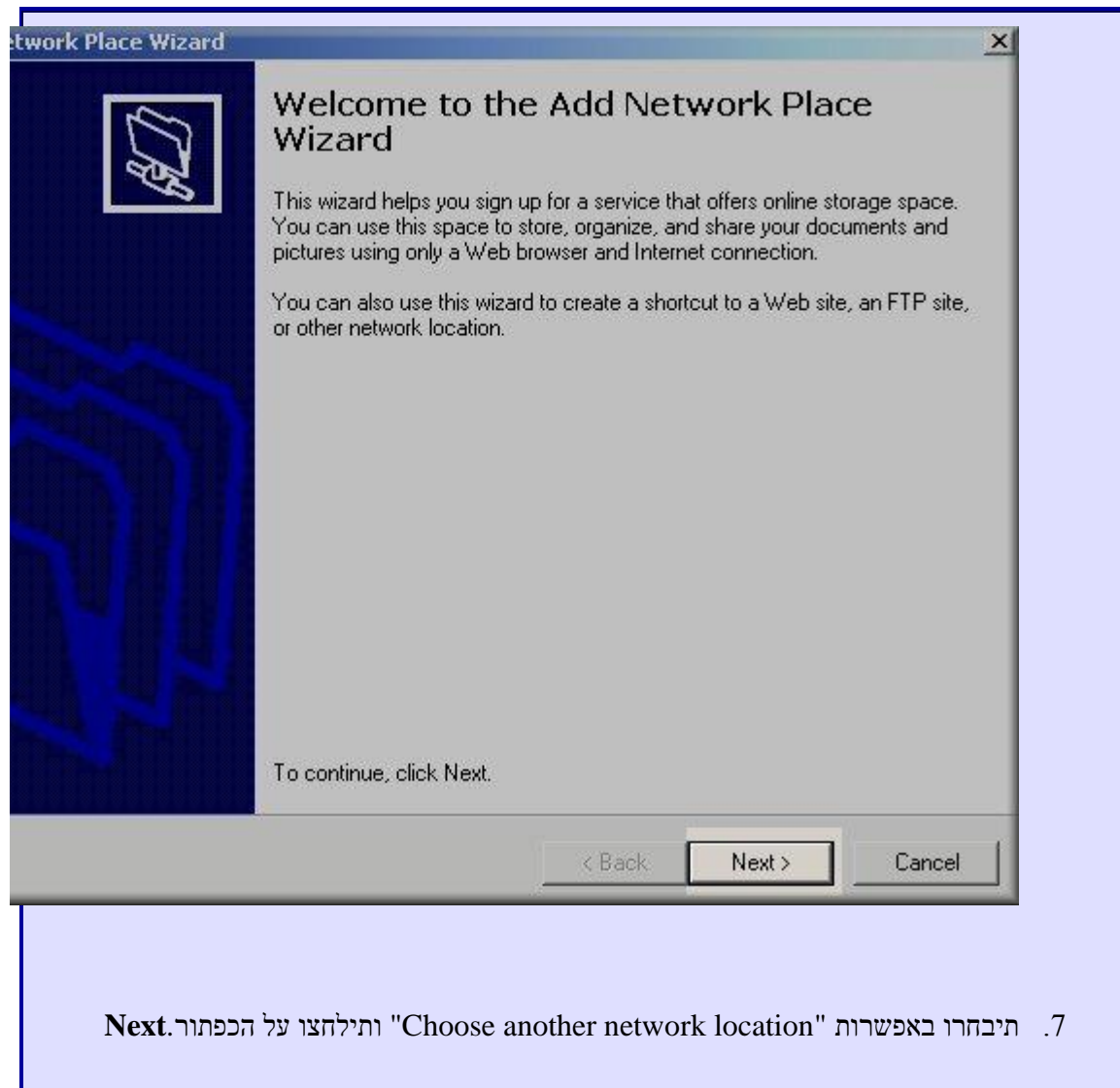
4. עכת פיתחו את תפריט ההתחל שלכם ותילחצו על **My Network Places**.



5. תילחצו על **Add Network Place**.



6. האשף הבא יפתח וליחצו על הכפתור **Next**.



Network Place Wizard

Where do you want to create this network place?

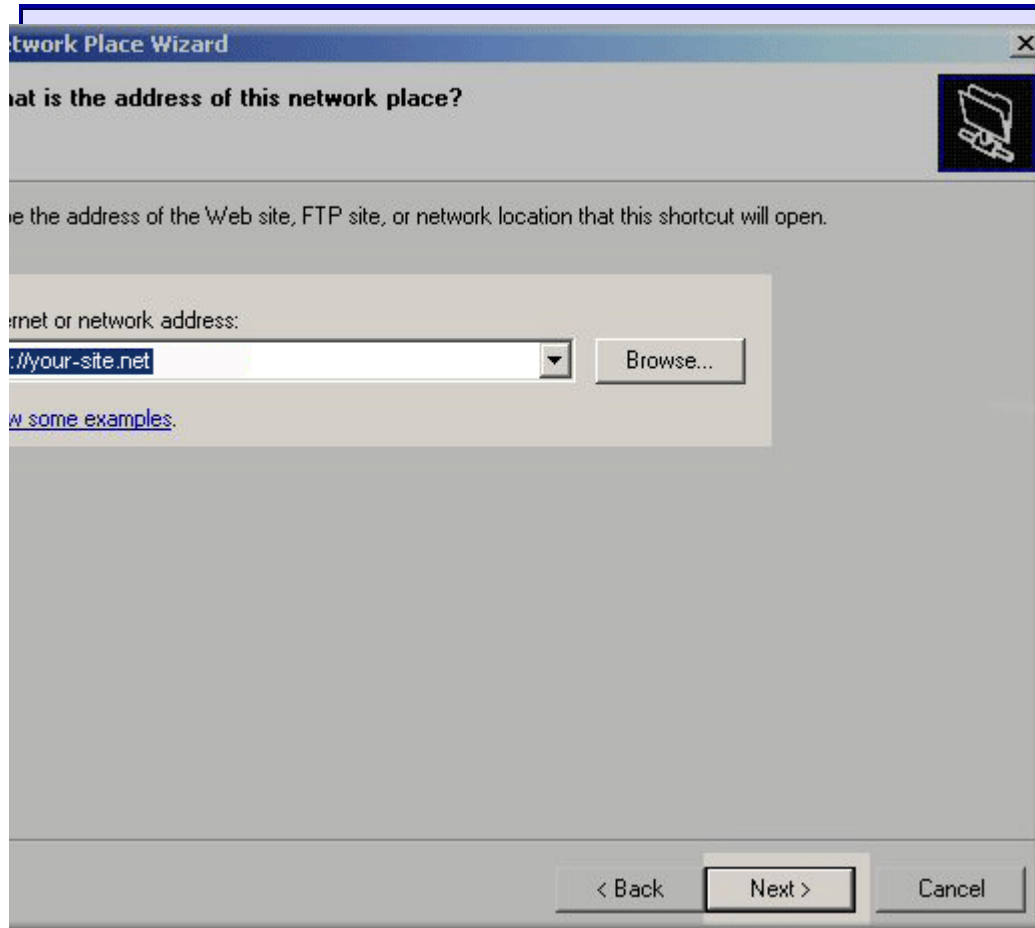
Select a service provider. If you do not have a membership with the provider you select, the wizard will help you create an account. To just create a shortcut, click "Choose another network location."

Service providers:

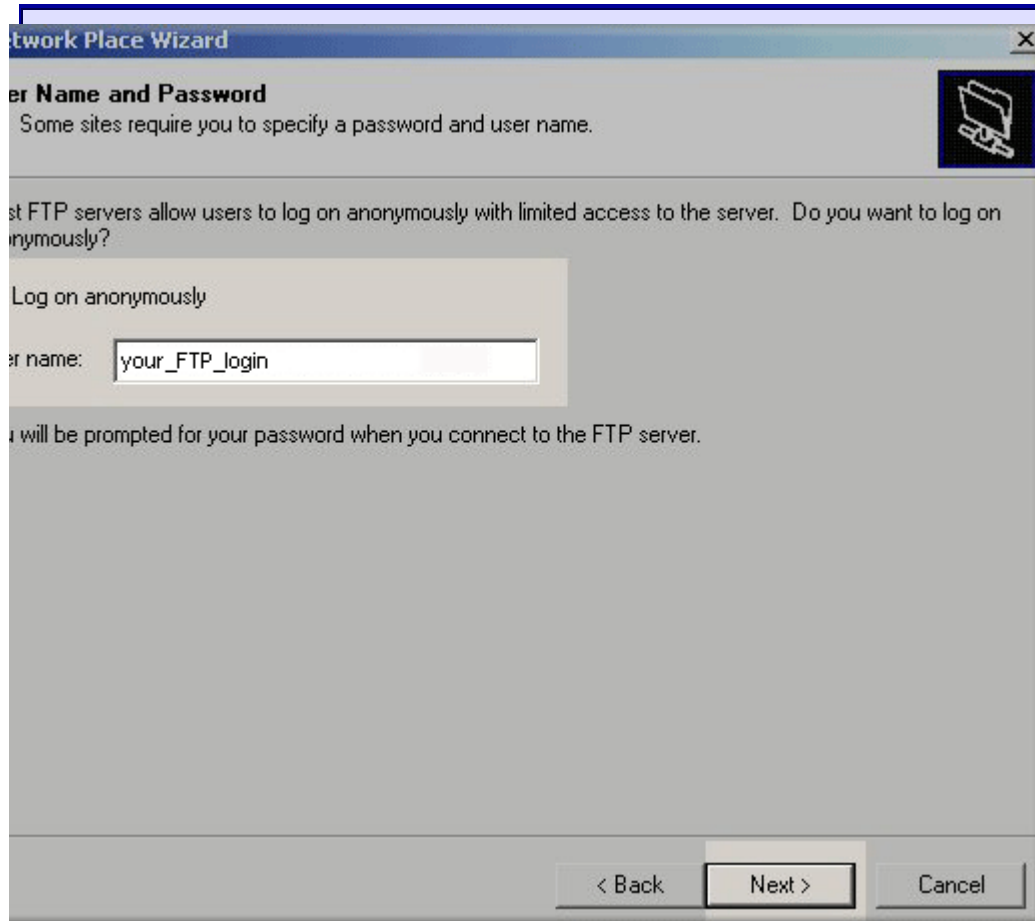
- MSN Communities
Share your files with others, or store them for your personal use.
- Choose another network location
Specify the address of a Web site, network location, or FTP site.

< Back Next > Cancel

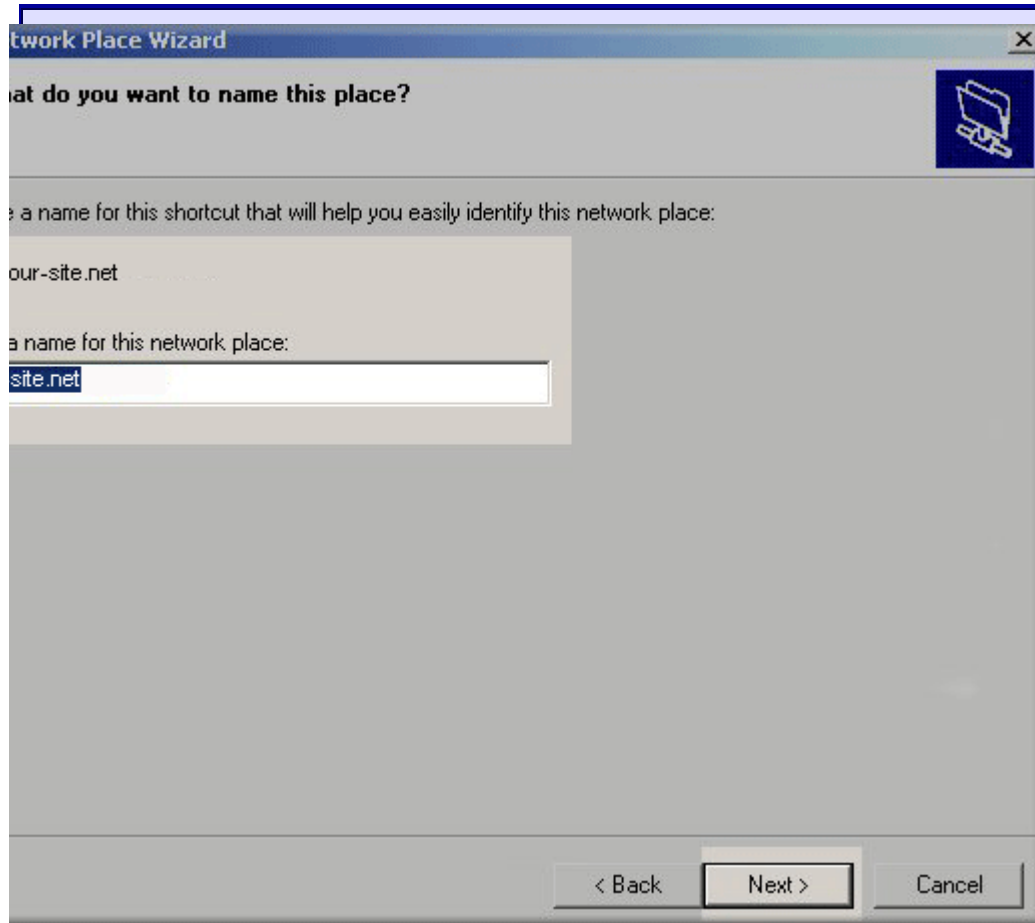
8. תירשמו את כתובת ה FTP של הדומיין שלכם לדוגמא *ftp://your-site.net*. תילחצו על הכפתור **Next** בשביל להמשיך הלאה.



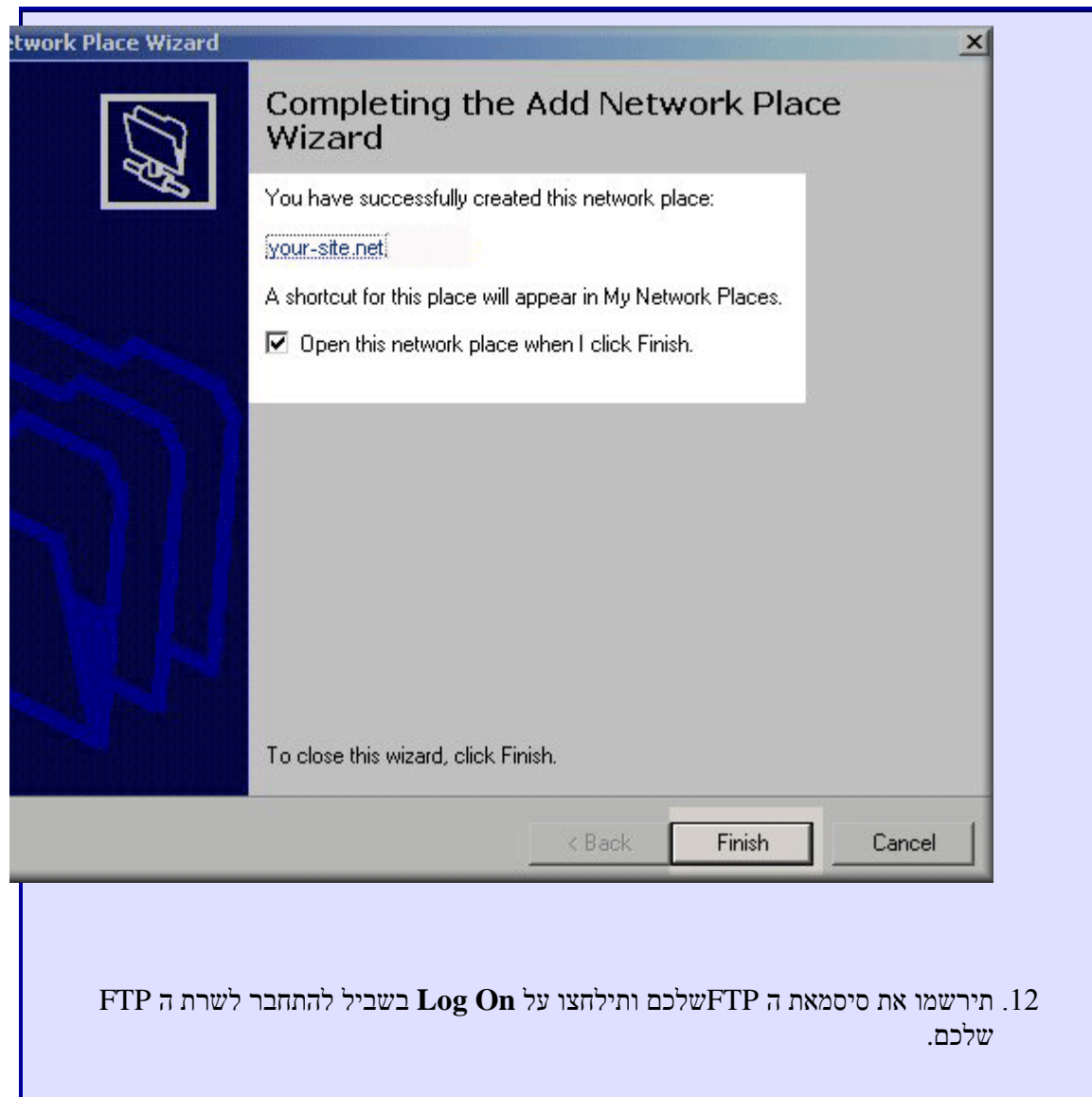
9. וודאו שהאפשרות **Log on anonymously** לא מסומנת.
תרשמו את שם המשתמש שלכם ותילחצו על הכפתור **Next** כדי להמשיך הלאה.



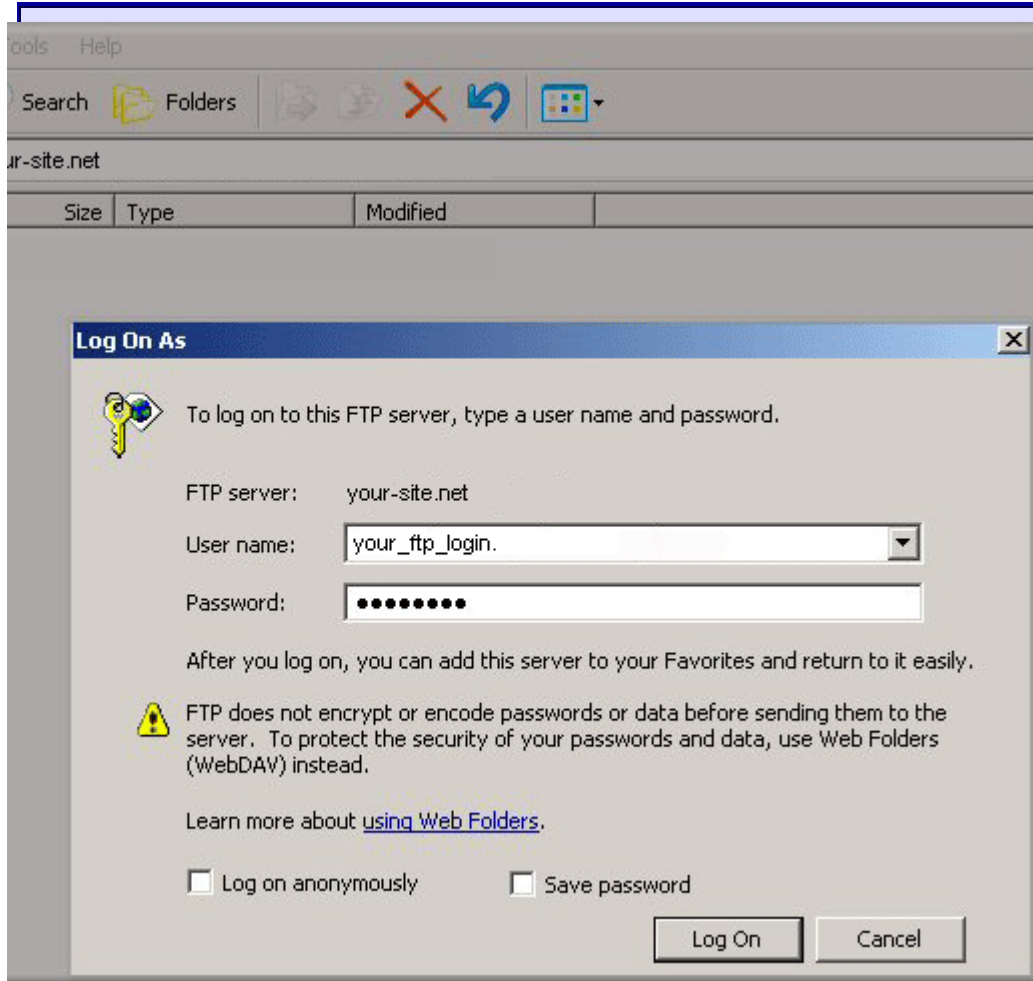
10. תירשמו שם להתחברות החדשה לדוגמא *your-site.net* תילחצו על הכפתור **Next** כדי להמשיך הלאה.



11. וודאו שהאפשרות **Open this network place when I click Finish** מסומנת, וכעת תלחצו על **Finish**.



12. תירשמו את סיסמאת ה FTP שלכם ותילחצו על **Log On** בשביל להתחבר לשרת ה FTP שלכם.



ברגע זה סיימתם את כל השלבים של התקנת FTP בעזרת Windows Explorer. בעתיד כל מה שתצטרכו לעשות זה להיכנס ל **My Network Places** - ושם תראו את ההתחברות שהבאת לה את השם, ראו שלב 10.