



קביעת נקודת סנכרון לקליפ בעזרת מרקר ממוספר

השלב הראשון בהכנת הקליפים לשימוש במולטי קאמרה הוא קביעת נקודת הסינכרון של הקליפים על גבי הקליפ עצמו בעזרת מרקר ממוספר. לחיצת עכבר כפולה על הקליפ בחלון הפרויקט תפתח את הקליפ בחלון מוניטור מקור (SOURCE). יש לעמוד **בחלון זה** על הנקודה שממנה מעוניינים להתחיל את הסינכרון ולסמנה בעזרת מרקר ממוספר. יצירת מרקר ממוספר שונה מיצירת מרקר רגיל מפני שעל לחיצת הכוכבית * במקלדת הנומריית יש להוסיף לחיצה על מקש SHIFT. המרקר שיתקבל יסומן בספרה 0.

סנכרון שאר הקליפים

יש לבצע את הפעולה הקודמת על שאר הקליפים בנקודה המתאימה בכל קליפ כשנקודת הסינכרון המדויקת, מסומנת בעזרת כוכבית* + SHIFT. לדיוק בנקודת הסינכרון ניתן לפתוח את ערוץ הקול של הקליפ ולעמוד על גרף הקול במקום המתאים (קל יותר לכוון לסנכרון למשל, על פי שמע: כשהילד מתחיל לשיר "באתי לכאן" מאשר לראות שהוא פרש את ידיו באותן שניות)

ביצוע סנכרון הערוצים בציר הזמן

לאחר שכל הקליפים מכילים נקודת-מרקר ממוספרת, יש לגרור את הקליפים לציר הזמן ולהניחם בערוצים נפרדים: בערוץ וידיאו 1, קליפ מס' 1. בערוץ וידיאו 2 קליפ מס' 2 וכן הלאה. כעת קבלנו כמה קליפים אחד על גבי השני עם מרקר ממוספר שאינו עומד בחפיפה מלאה אחד עם השני. כדי להשלים את החפיפה, יש לסמן את כל הקליפים בעזרת מתיחה של סמן החץ (קיצור מקלדת V). לאחר שכל הקליפים מסומנים יש לפתוח את תפריט סנכרון בעזרת לחיצה על ימין העכבר ובחירת האפשרות SINCHRONIZE. תיבת השיח של הסינכרון נפתחת להגדרה של נקודת הסינכרון הרצויה:

עבודה עם מספר מצלמות- מולטי קאמרה

Multy-camera

שימוש ביותר ממצלמה אחת לסצנה, קרוי MULTY-CAMERA. כאשר מסקרים ארוע ומעוניינים להפיק ממנו נקודות מבט שונות, מעמידים מספר מצלמות (על פי התקציב...) כשכל מצלמה מצלמת את התוכן בזווית או בגודל שוט שונה. (מקובל לצלם בלונג שוט, בקלוז אפ ובזוויות מתחלפות לפי הצורך בעזרת רחפת). התוצאה המתקבלת היא סיקור שלם של ארוע בכמה היבטים. האפשרות של מולטי קאמרה, מאפשרת בין היתר למפיקי ארועים להיות רגועים שהארוע שלהם מצולם בכל רגע נתון בכמה מצלמות כך שאם ישנה תקלה במצלמה אחת, החומר שצולם במצלמות שנותרו יותר לפליטה. היעד העיקרי שלשמו נועדה אפשרות המולטי קאמרה היא בחירה נכונה יותר, או בחירה מתאימה יותר למשמעות התוכן ביחס לצילום. זה לא מסובך להבנה הבה ננסה לצייר זאת בדמיון: לפעמים הסרטה בקלוז אפ, תשרת את התוכן הרבה יותר מאשר לונג שוט ואם יש לנו את אותו התוכן גם בקלוז אפ וגם בלונג שוט, האפשרות של צפיה בשני החומרים קיימת ומה שנותר הוא רק לבחור את השוט המתאים ביותר.

אז זהו, שעריכה של כמה מצלמות לארוע אחד אינה הדבר הנחמד והקצר ביותר שיש (בעצם שהיה) יש צורך לסנכרן- להתאים בחפיפה מושלמת את הצילומים מהמסרטות השונות, ולבחור מכל ערוץ את הקליפ המתאים ביותר. תמיד שאלתי את עצמי למה, למה אי אפשר לראות במוניטור מיוחד את כל הערוצים (אפילו בקטן, לא משנה...) ולבחור באופן ידני את הקליפ הרצוי?!

באדובי הקשיבו לבקשתי האילמת ויישמו את האפשרות הנפלאה הזו כבר בגרסת פרו 2. וגרסת CS4 מיישמת את האפשרות הזו בקלות ובנוחות יתר; יש מוניטור מיוחד, וקיצורי מקלדת נפלאים שעושים את העבודה קלה במיוחד ואפילו... כזו שתמיד נעים להפגש בה שוב.



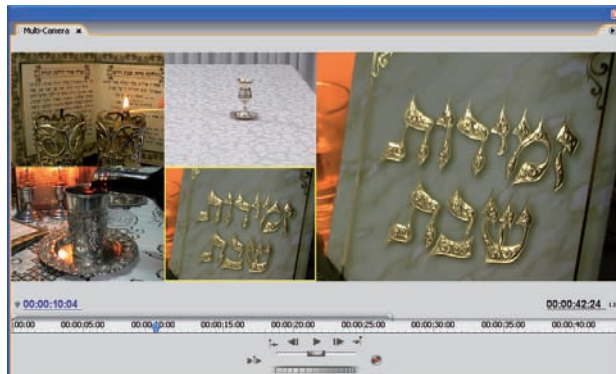
המצלמה הרצויה דרך חלון MULTY CAMERA.

פתיחת חלון MULTY-CAMERA

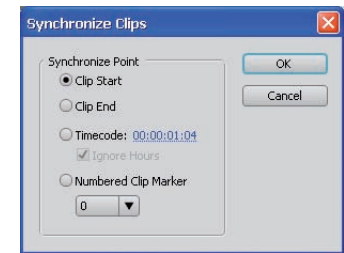
את חלון מולטי קאמרה ניתן לפתוח מתוך תפריט WINDOW > MULTY CAMERA. החלון מכיל חמישה חלקים: בצד ימין חלון התוכנית שתוקלט. בצד שמאל מחולק החלון לארבעה חלקים כשכל חלק מייצג מצלמה שונה. על מנת להחיל את השינויים על ציר הזמן יש להקליט את הפעולה (הניתנת לשינוי!) בעזרת לחצן REC (לחצן ההקלטה האדום). התוכנית מתחילה לפעול ובעזרת המקשים 1, 2, 3, 4 (או לחיצת עכבר על אחד מארבעת המצלמות) ניתן לבחור בכל רגע נתון את הקליפים הרצויים. כל מספר מציין את הקליפ הנמצא באותו ערוץ: ערוץ מס' 1 מצלמה מס' 1 וכו'. כשהתוכנית תסתיים לפעול או כשהיא תעצר, תראי בחלון ציר הזמן החדש את הקליפים שנבחרו חתוכים על פי בחירתך כשלכל קליפ שם חדש על פי מספר המצלמה שלו.

תיקון טעויות או החלפת מצלמה לקליפ

ניתן להעמיד את ה CTI על המקום הרצוי בציר הזמן ולהקליט את סדר הקליפים (קטע שלם) הרצוי מחדש ע"י לחיצה על לחצן REC ובחירת הקליפים הרצויים מחדש. להחלפה של קליפ ספציפי יש להעמיד את ה CTI על הקליפ הרצוי ולסמן מחדש את המצלמה הרצויה בחלון מולטי קאמרה.



תחילת קליפ - CLIP START
סוף קליפ - CLIP END
TIP זמן - TIMECODE
מספר קליפ ממוספר - NUMBERED
CLIP MARKER



היות והקליפים שבחרנו מכילים מרקרים ממוספרים במיקום מיוחד נבחר את האפשרות NUMBERED CLIP MARKER במרקר מספר 0. אישור תיבת השיח מבצע את הפעולה הבאה: הקליפים הותאמו בחפיפה זה לזה במיקום שווה של המרקר - קליפ הממוספר.

סיקוונס חדש לסינכרו

על מנת להפעיל את אפשרות מולטי קאמרה, יש לפתוח סיקוונס חדש: FILE>NEW>SEQUENCE או בדרך הקצרה: לחיצה על סמל 'חדש' בתחתית חלון פרויקט ובחירת אפשרות סיקוונס חדש. כרגע, אין צורך ביותר מערוץ 1 לויזואל וערוץ 1 לקול. על מנת למנוע בעיות שכחה כדאי לקרא לסיקוונס החדש בשם שונה (למשל, "מולטי קאמרה סיקוונס" - נשמע טוב דווקא, לא?!)

גרירת סיקוונס לסיקוונס

אל הסיקוונס החדש יש לגרור את הסיקוונס הישן- הראשון. מה שקבלנו זה בעצם קליפ אחד, עם פס צהוב בוויזואל ופס אדום באודיו, ותכולת הקליפ הזה מורכבת בעצם משלשה קליפים נפרדים שאינם מוצגים כרגע.

הפעלת אפשרות מולטי קאמרה

לחיצה ימנית בעכבר על הקליפ הרצוי ובחירת אפשרות MULTY CAMERA>ENABLE מתוך התפריט הנפתח. שימי לב כי שם הקליפ השתנה ל-MC1 קיצור של MULTY CAMERA - מצלמה מספר 1. כעת ניתן לבחור לכל קליפ, בכל קוד זמן נתון, את