

תארו לעצמכם מצב שבו אתם עורכים כנס לקוחות. כל משתתף באירוע נרשם אצלכם, ואתם רוצים לייצר עבורו באינדיזיין תגית שהוא יכול לענוד בכנס. התגית צריכה להכיל את שמו, תפקידו ואת שם הארגון שהוא חבר בו. בנוסף התגית צריכה להכיל אלמנטים קבועים, כגון סמל החברה שלכם וכן לוגו של הכנס. בעזרת תכונת מיזוג המידע של אינדיזיין תוכלו לייצר תגיות ללא שום צורך להקליד מחדש כל פעם את פרטי הלקוח ולשכפל אותם, מה שיחסוך לכם זמן עבודה יקר... אבל מה זה בכלל מיזוג מידע ולמה אנחנו צריכים אותו אתם שואלים? ובכן מיזוג מידע הוא היכולת לצור שדות בתוך המסמך שלכם, המקבלים בצורה דינמית מידע משתנה, מקבצי טקסט המכילים רשומות. היכולת הזו הוכנסה לאינדיזיין החל מגרסה CS2.

### שלב ראשון: בנית בסיס הנתונים

יש לוודא שיש לכם בסיס נתונים שממנו "נשאב" את הנתונים. מסתבר שהתוכנה הנפוצה ביותר לכך היא, אהמ... אקסל של מייקרוסופט. עליכם לוודא שיש בגיליון העבודה של אקסל טורים המתארים את הרשומות: טור בו התא הראשון הינו "שם" טור בו התא השני הינו "תפקיד" וכן טור בו התא השלישי הינו "חברה". ניתן כמובן לצור טורים נוספים שכוללים שדות נוספים לבחירתכם כגון "טלפון" "אימייל" וכיו"ב.

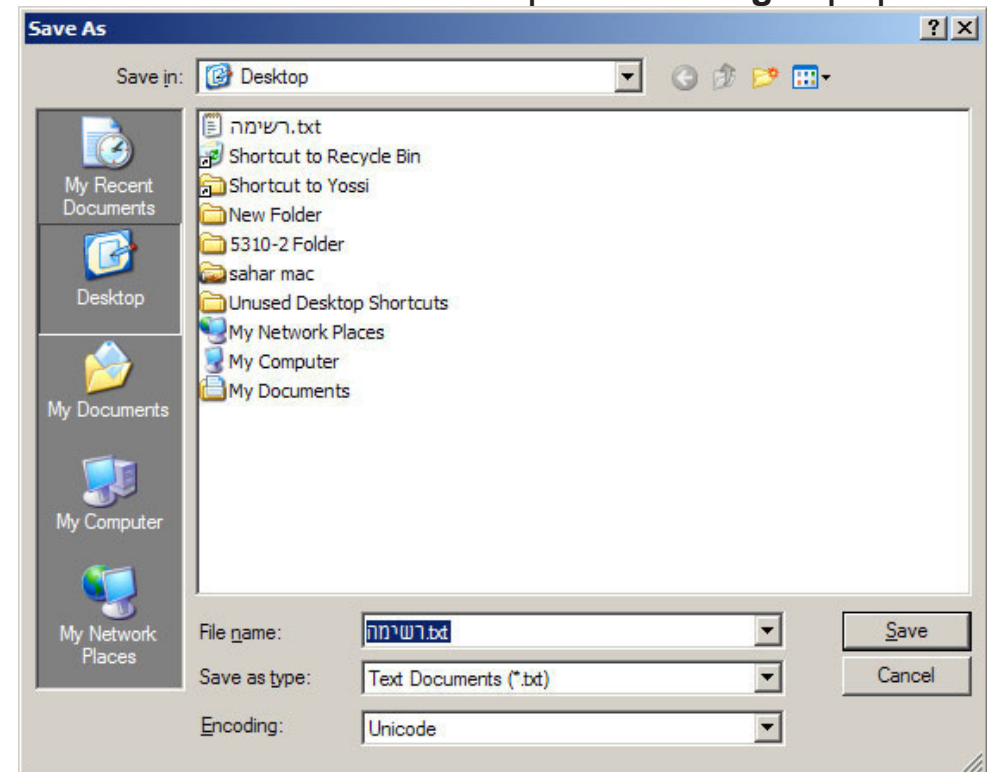
The screenshot shows a Microsoft Excel spreadsheet with the following data:

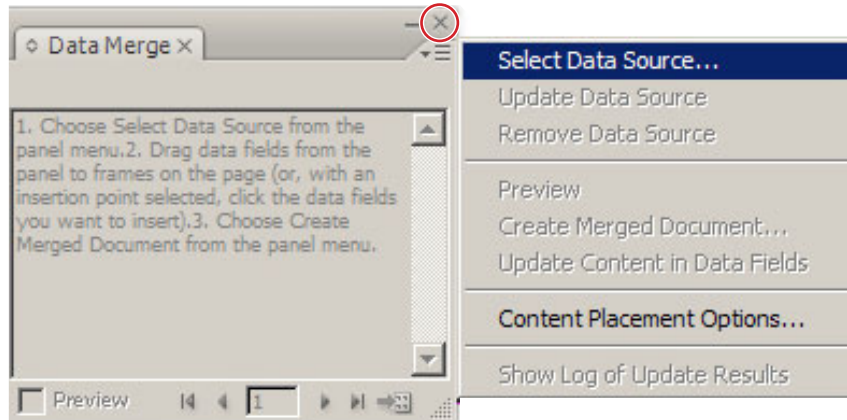
	H	G	F	E	D	C	B	A	
1						חברה	תפקיד	שם	
2						החוצבים בע"מ	מנכ"ל	משה זנדברג	
3						החוצבים בע"מ	רואה חשבון	יוסי כהן	
4						החוצבים בע"מ	סמנכ"ל	דנה בלילתי	
5						החוצבים בע"מ	מנהלת השקעות	דינה ברזילי	
6						החוצבים בע"מ	מנהל כספים	עדי מישור	

## שלב שני: שאיבת המידע מאינדיזיין

אינדיזיין אינה יודעת לייבא או למשוך מידע ישירות מקובץ אקסל. לכן יש לבצע פעולה מקדימה באקסל שתאפשר לנו את המשך התהליך.

אקסל: שמרו את הקובץ כ-**Tab Delimited TEXT**, כלומר קובץ טקסט במופרד בטאבים. יש לאשר את ההודעות (המעצבנות...) של אקסל, מה שייצור מאסופת הנתונים קובץ **TXT**. יש לפתוח את הנתונים בתוכנת **Notepad** (בחלונות). כעת נוכל לראות את הנתונים במבנה טקסטואלי. הערה חשובה: אם הנתונים שלנו בעברית יש לשמור את קובץ ה-**TXT** מחדש מתוך **NotePad** ולבחור בחלון ה-**Save As** את הקובץ ב-**Encoding** הנקרא "**Unicode**"



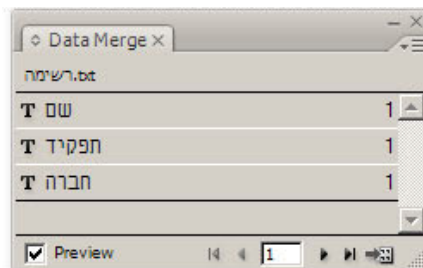


שלב שלישי: ייבוא הנתונים לאינדיזיין וקישורם לשדות המתאימים.

באינדיזיין יש לבנות את העיצוב של העבודה. במקרה זה יש לנו תבנית של כרטיס מוכן בעל אלמנטים קבועים ברקע. ניצור משטחי מלל שייצגו את "שם הלקוח", "תפקיד" וכן "שם החברה" נגדיר להם עיצוב כגון פונט בגודל הרצוי לנו, צבע, ויישור. כעת מתפריט Window יש לבחור ב-Data Merge Automation, דבר זה יפתח את פנל מיזוג המידע.

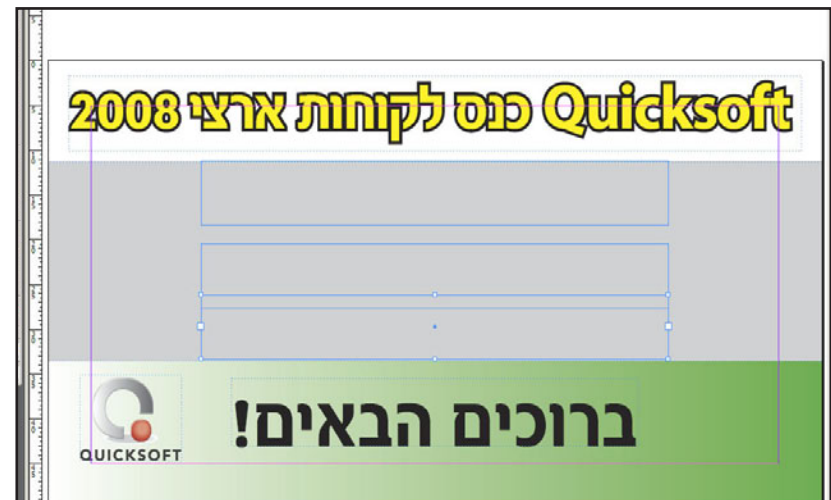
כעת נייבא את הנתוני המלל שיצרנו בשלב השני: מהתפריט הנשלף

של הפנל יש לבחור באפשרות "Select Data Source" ולבחור בקובץ המלל שיצרנו. הפנל מקבל שמות השדות. נחבר את השדות למשטחי המלל: יש לבחור משטח מלל וללחוץ בפנל על שם השדה שאנו רוצים "לחבר" אליו. אינדיזיין אוטומטית מעניקה למשטח המלל את שם השדה מלווה בסימני ">>" וכן "<<" שהם בעצם החיווי החזותי שלנו שיש לנו מידע משתנה בתוך משטחי המלל.

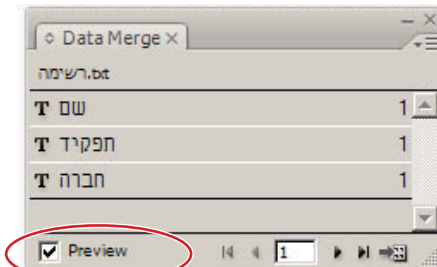


פנל ה-Data merge, לאחר שבחרנו את משטחי המלל ולחצנו על השדות המתאימים

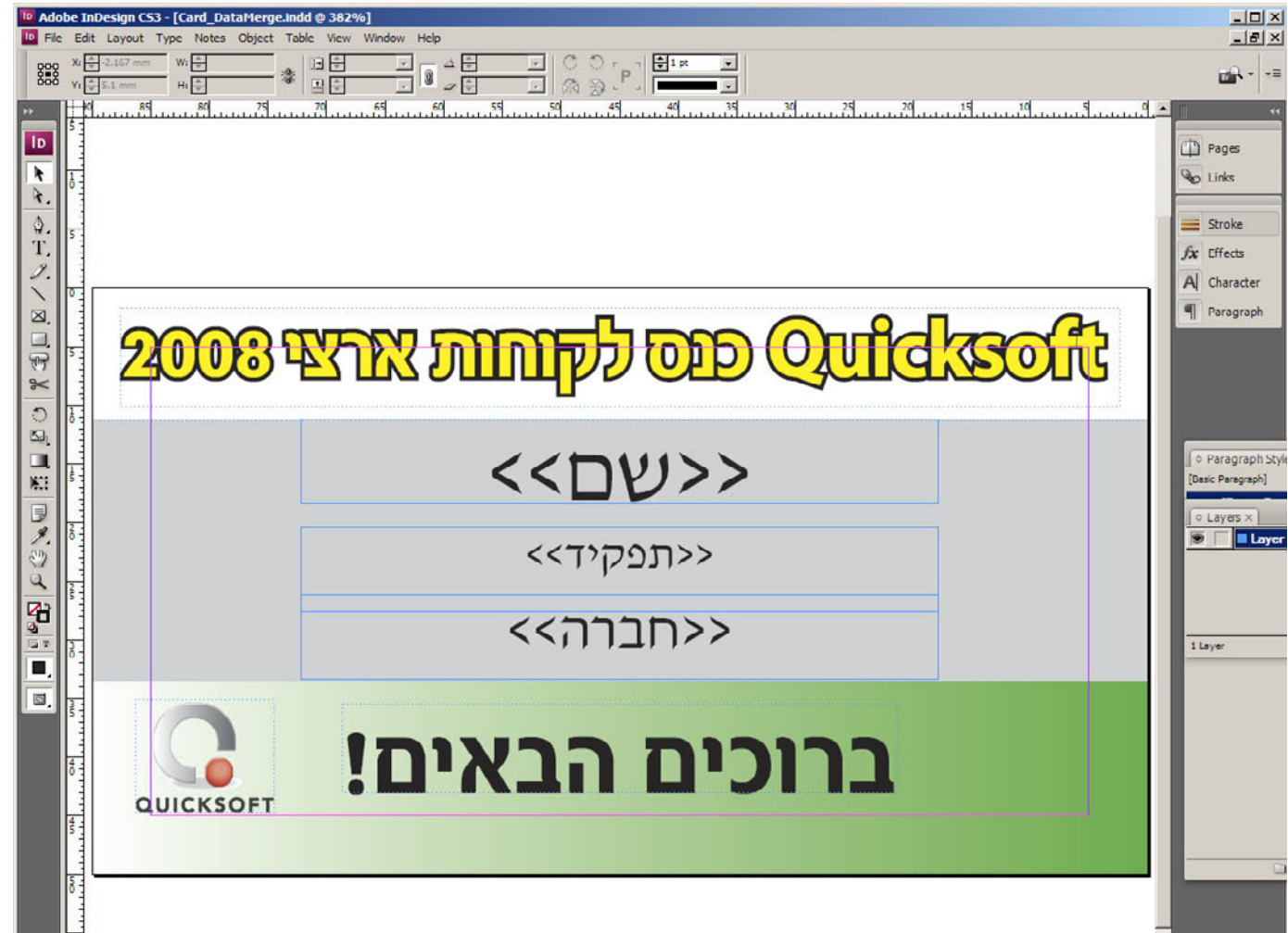
ה ק ו ב ץ  
המעוצב עם  
מסגרות המלל  
אליהם נחבר  
את השדות



הערה: לאחר שחיברנו את השדות למשטחי המלל ניתן להדליק תצוגה מקדימה של הנתונים על ידי לחיצה על תגית ה-Preview בתחתית פנל ה-Data Merge. לחיצה על החיצים הקטנים לצדו תאפשר לנו "לנדוד" בין נתון לנתון...



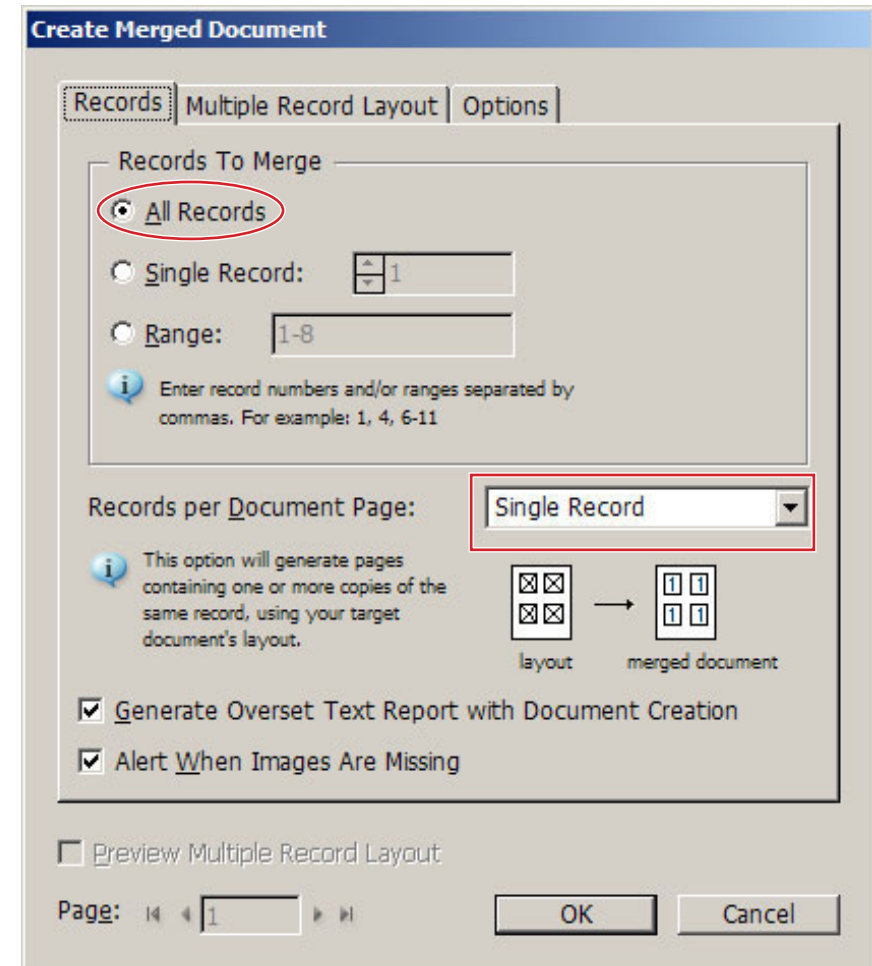
לחיצה על **Preview** תראה את השדות בכרטיס עצמו



המסמך כפי שהוא נראה לאחר "חיבור" המידע לשדות המלל

שלב רביעי: יצירת המסמך עם הנתונים הממוזגים.

יש ללחוץ על התפריט הנשלף מצד ימין בפנל ולבחור את האפשרות **Create merged Document**. מהחלון הנפתח יש להגדיר את הנתונים הבאים:



כאשר נאשר את החלון, יוצר מסמך חדש שיכיל כרטיסים מרובים: כל כרטיס יכיל את שם הלקוח הספציפי, תפקידו ושם החברה הספציפי שלו...

המסמך החדש  
כפי שנוצר כולל  
כרטיסים עם  
שמות שהגיעו  
ממיזוג המידע

