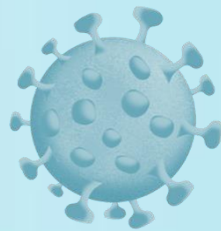


# דו"ח ניטור נגיף הקורונה החדש בישראל

דוח לשבוע 29 שהסתיים בתאריך 18-07-2020



המרכז הלאומי לבקרת מחלות



**סיכום:** בשבוע 29 זהו 2 מקרים חיוביים לנגיף הקורונה החדש מתוך 55 דגימות (3.6%).

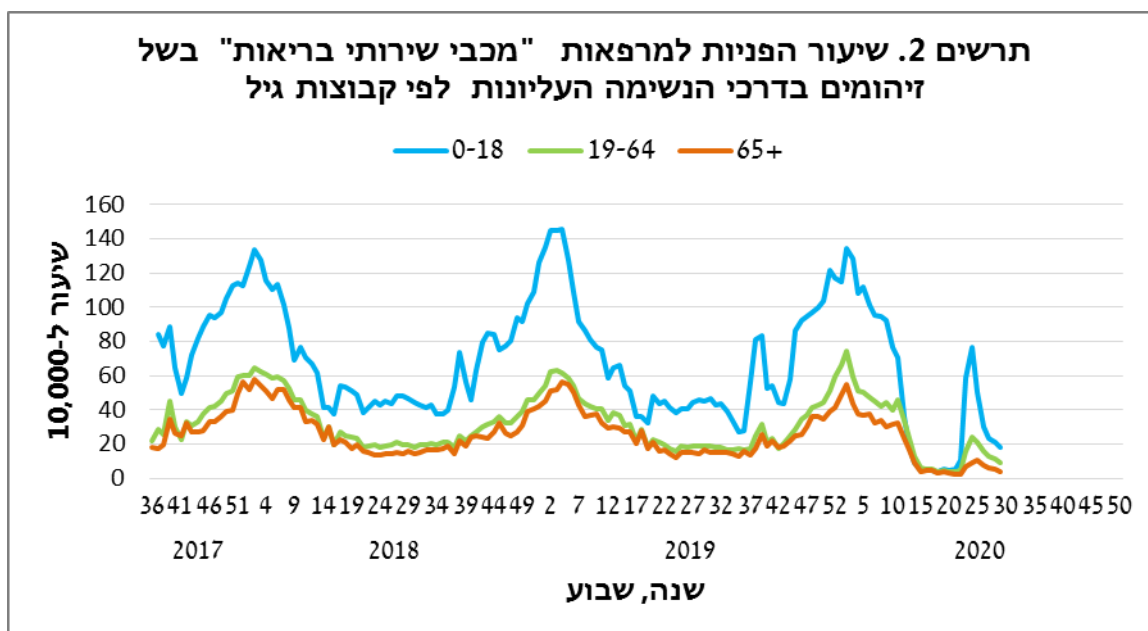
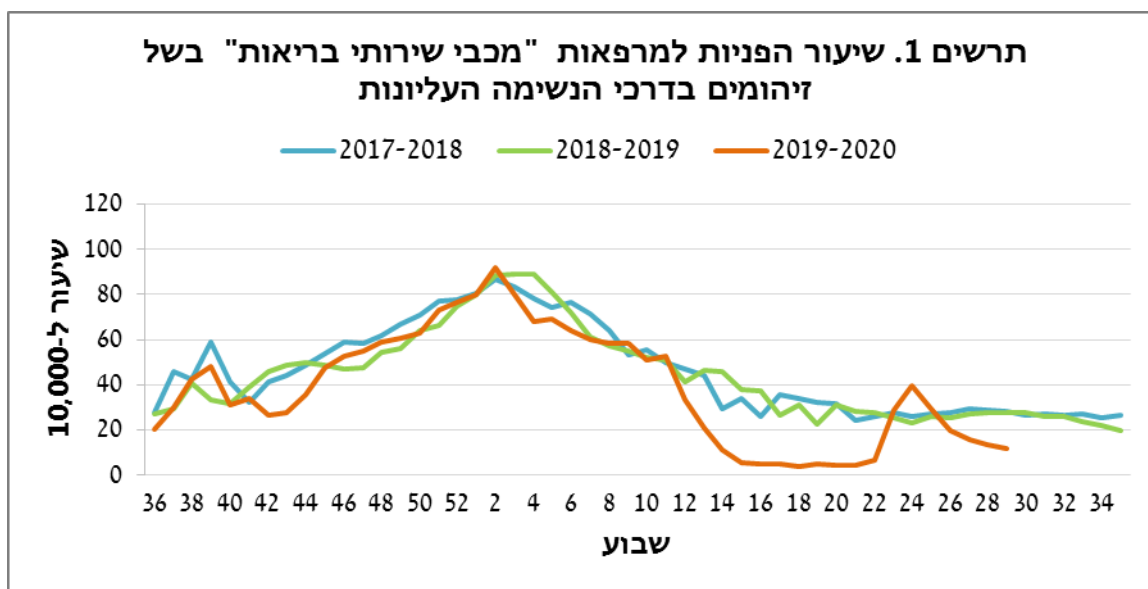
**קליני:** מרפאות בקהילה: נמשכת הירידה בשיעור הפניות בשל זיהומים בדרכי נשימה עליונות בכל קבוצות הגיל. כמו כן, אין שינוי מהותי בתחלואה בדלקת ריאות בכל קבוצות הגיל.

**בתי חולים ("כללית שרותי בריאות"):** נצפתה עליה חדה באחוז הביקורים בחדרי מיון פנימיים בבתי החולים של "שירותי בריאות כללית" בשל דלקת ריאות והאחוז נמצא כעת בטווח הצפוי לעונה. לעומת זאת, אחוז הביקורים בחדרי מיון ילדים הינם יציבים ונמוכים מהצפוי לעונה.

**מעבדה:** נכון לשבוע 29, זהו 2 (3.6%) מקרים חיוביים לנגיף הקורונה החדש מסך 55 הדגימות שנאספו מחולים שביקרו במרפאות הזקיף. מקור הדגימות החיוביות הינו בערים חיפה ופתח תקווה.

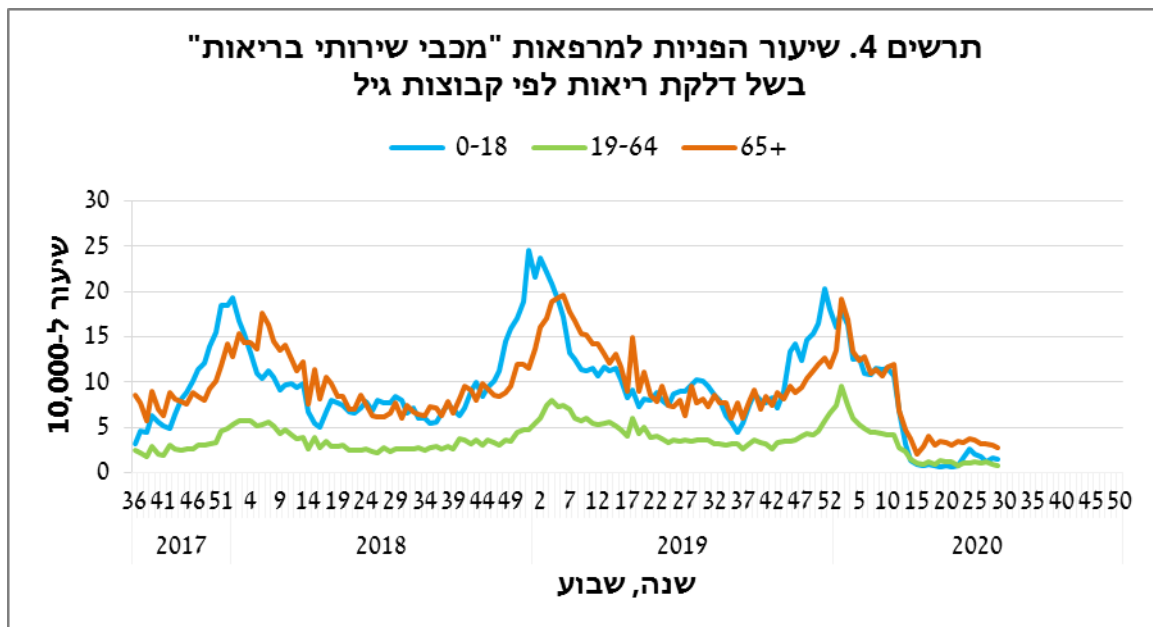
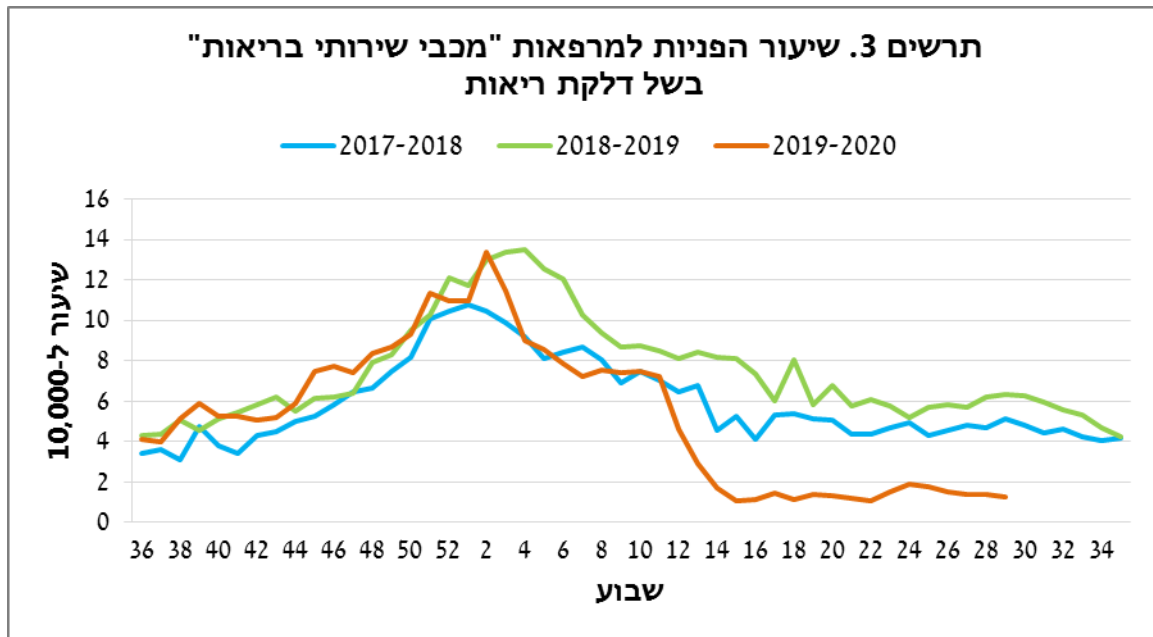
## 1. פניות למרפאות בקהילה בשל זיהומים בדרכי הנשימה העליונות (URI)

נכון לשבוע 29, נמשכת הירידה בשיעורי הפניות למרפאות "מכבי שירותי בריאות" בשל זיהומים בדרכי נשימה עליונות בכל קבוצות הגיל, והם נמצאים מתחת לטווח הצפוי לעונה (תרשימים 1 ו-2). מנתוני "שירותי בריאות כללית" עולה תמונה דומה.



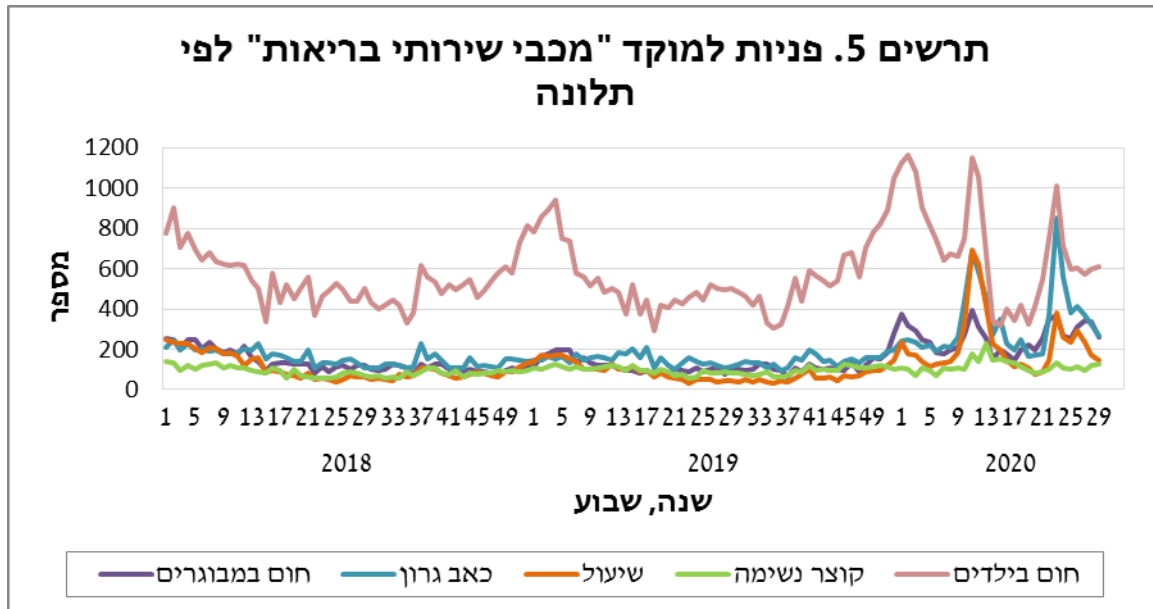
## 2. פנייה למרפאות בקהילה בשל תחלואה בדלקת ריאות

נכון לשבוע 29, לא נצפה שינוי מהותי בשיעורי הפניות למרפאות "מכבי שירותי בריאות" בשל תחלואה בדלקת ריאות בכל קבוצות הגיל, והם נמצאו בטווח נמוך מזה הצפוי לעונה (תרשימים 3 ו-4). תמונה דומה עולה מנתוני "שירותי בריאות כללית".



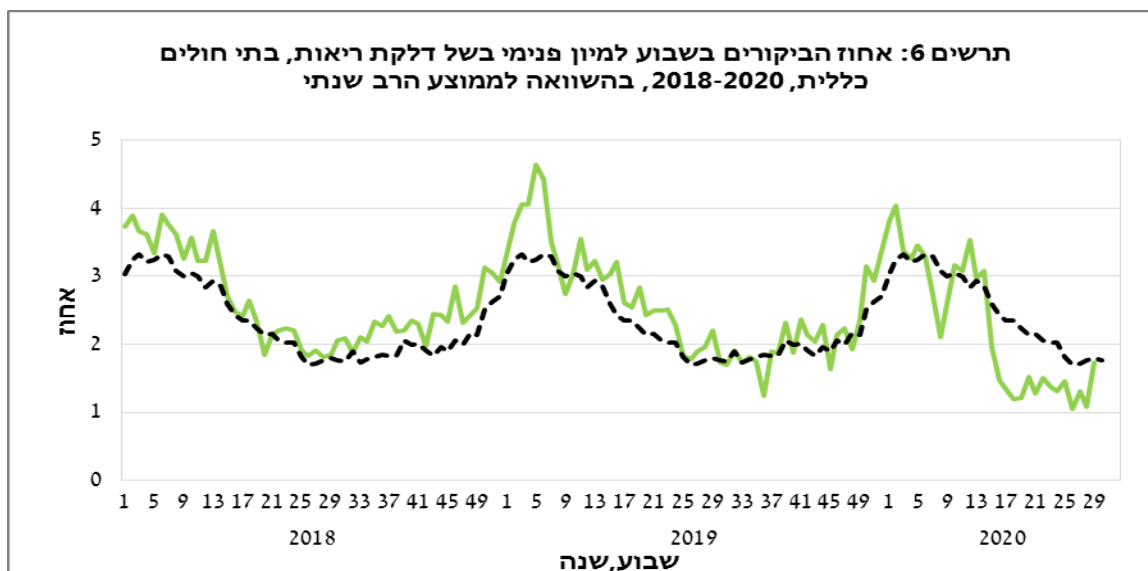
### 3. פניות למוקד אחיות, "מכבי שירותי בריאות"

נכון לשבוע 29, נמשכה העלייה במספר הפניות למוקד אחיות "מכבי שירותי בריאות" בשל חום בילדים. לעומת זאת, יש ירידה במספר הפניות בשל חום במבוגרים, שיעול וכאב גרון, ויציבות במספר הפניות בשל קוצר נשימה (תרשים 5).



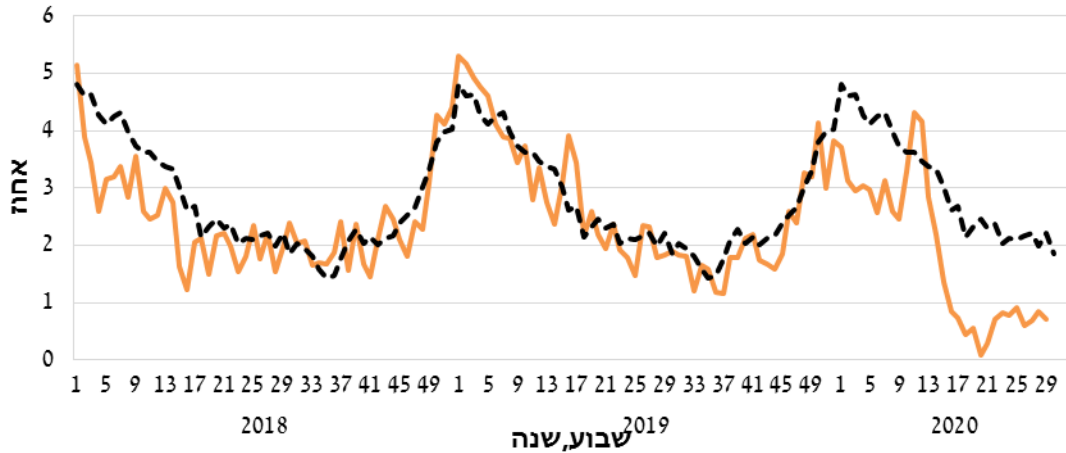
#### 4. פניות למחלקות לרפואה דחופה (חדרי מיון) בבתי החולים בשל תחלואה

**בדלקת ריאות** (מבוסס על מחסן הנתונים של משרד הבריאות המנוהל באגף המידע). נכון לשבוע 29, נצפתה עליה חדה באחוז הביקורים בחדרי מיון פנימיים בבתי החולים של "שירותי בריאות כללית" בשל דלקת ריאות והאחוז נמצא כעת בטווח הצפוי לעונה. מנגד, אחוז הביקורים בחדרי מיון ילדים הינם יציבים ונמוכים מהצפוי לעונה (תרשימים 6-7). נצפתה עליה במספר הפניות לחדרי מיון הפנימיים בשל אבחנה של דלקת ריאות. עם זאת, אין שינוי מהותי במספר הפניות לחדרי מיון ילדים (תרשים 8) חלה ירידה במספר הפניות לחדרי מיון ילדים בבתי החולים של "שירותי בריאות כללית" בשל אבחנה כלשהי. כמו כן, לא נצפה שינוי מהותי במספר הפניות לחדרי מיון פנימיים (תרשים 9).

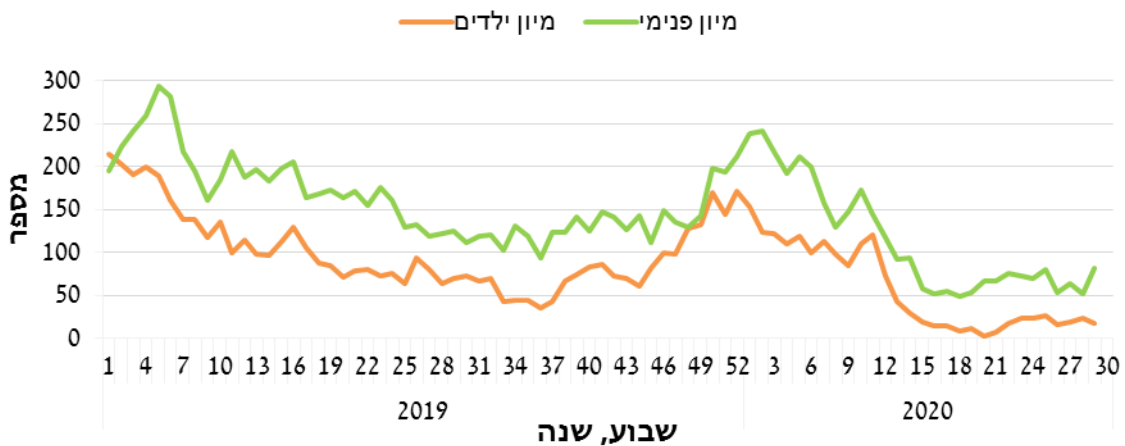


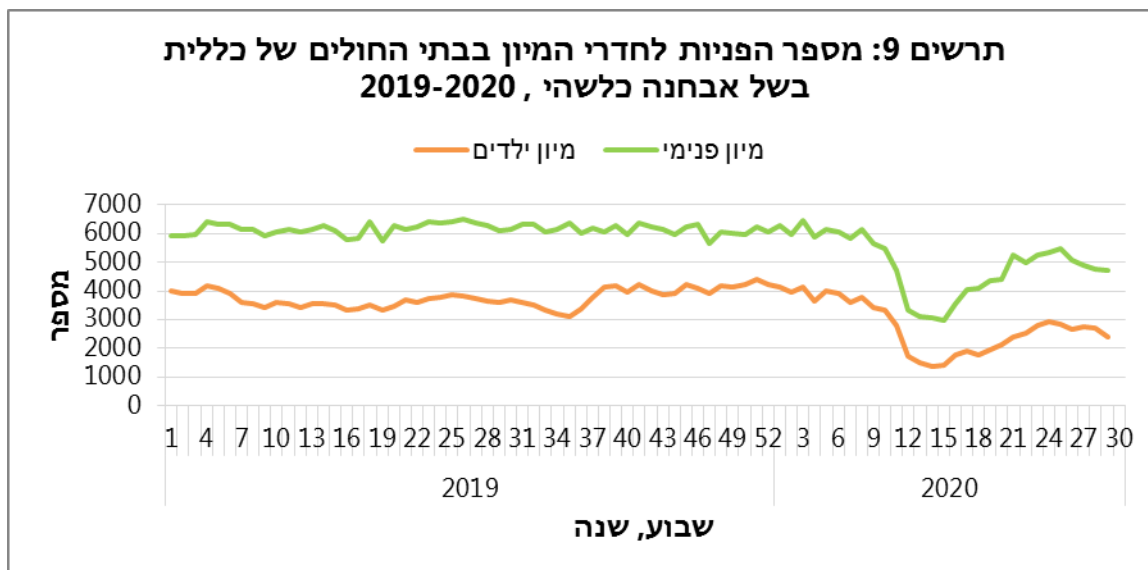


**תרשים 7: אחוז הביקורים בשבוע למיון ילדים בשל דלקת ריאות, בתי חולים כללית, 2018-2020, בהשוואה לממוצע הרב שנתי**



**תרשים 8: מספר הפניות לחדרי המיון בבתי החולים של כללית בשל דלקת ריאות, 2019-2020**





## 5. צבירי תחלואה נשימתית

הפעילות לזיהוי צבירים מתבססת על הנתונים המתקבלים מדי יום מקופות החולים מכבי וכללית. זיהוי הצבירים נעשה תוך התמקדות בשתי קבוצות אבחנה: זיהומים בדרכי נשימה עליונות ודלקת ריאות. ניתוח הנתונים מתבצע ברמה של אזורים גיאוגרפיים סטטיסטיים. בנוסף לכך, עבור צבירים הנמשכים מעל שבוע, אנו בודקים האם אותרו באזור הצביר חולי קורונה פעילים באותה עת, על בסיס נתוני משרד הבריאות. במהלך שבוע 29 ונכון לתאריך 18/07/2020, **לא זוהו צבירים שמשכם עולה על 7 ימים**, בשתי קבוצות האבחנות ועל בסיס נתונים משתי קופות החולים.

## 6. מרפאות זקיף בקהילה

פעילות מרפאות הזקיף לניטור תחלואה הנגרמת מנגיף הקורונה החדש החלה בשבוע 12. נכון לשבוע 29 הרשת כוללת 47 מרפאות ברחבי הארץ.

דגימות אף-לוע נלקחות ממטופלים המגיעים למרפאות עם חום ו/או תסמינים נשימתיים עם או בלי אבחנה של דלקת ריאות וללא חשיפה ידועה לחולה קורונה מאומת או חזרה מחו"ל ב-14 הימים שלפני תחילת המחלה. בנוסף, עבור מטופלים שלא מגיעים פיזית למרפאה ופונים לרופא המטפל באמצעים מקוונים, עם חום ו/או תסמינים נשימתיים וללא סיפור אפידמיולוגי, הדגימה נלקחת על ידי מד"א.

### 6.1. דגימות מנבדקים של מרפאות הזקיף (טבלה 1)

טבלה 1. חולים חיוביים לנגיף הקורונה החדש מסך הנבדקים של מרפאות הזקיף

נתונים מצטברים משבוע 12 15/03-18/07/2020	שבוע 29 12/07-18/07/2020	
41 (2.2%)	2 (3.6%)	חיוביים
1794 (97.8%)	53 (96.4%)	שליליים
1835	55	סה"כ

\* ייתכן עדכון רטרואקטיבי של מספר הנדגמים ותוצאותיהם.

\* שבוע אפידמיולוגי מחושב לפי תאריך הדגימה.



## טבלה 2. חולים חיוביים לנגיף הקורונה החדש לפי ישוב במהלך תקופת הניטור

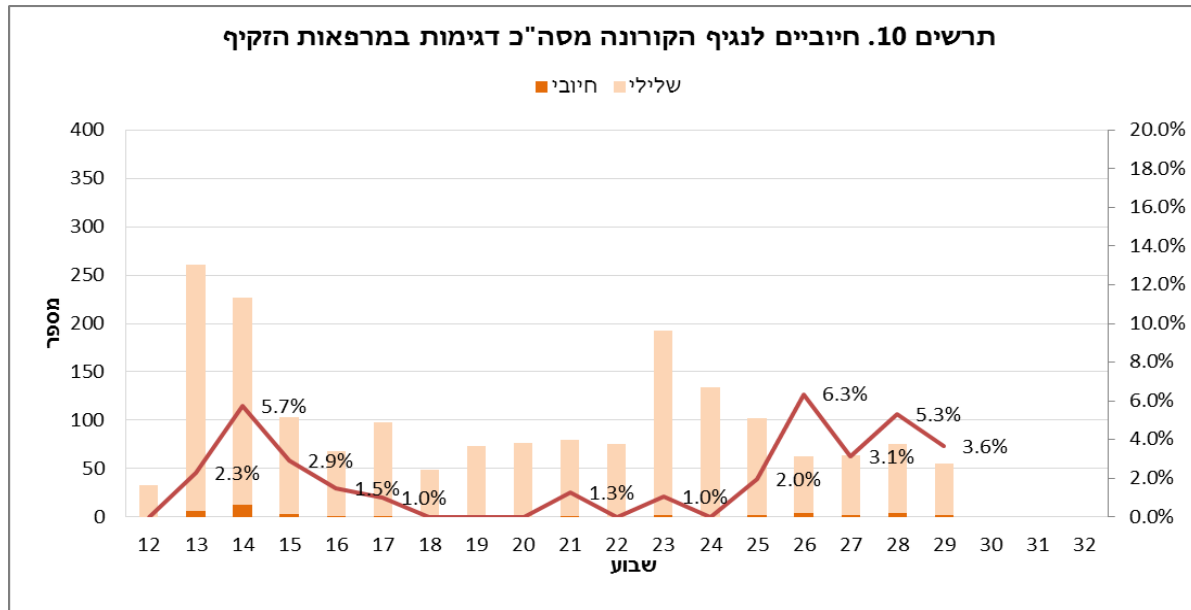
(מצוינים רק הישובים שבהם הייתה במהלך תקופת הניטור לפחות דגימה חיובית אחת)

ישוב	מס' דגימות חיוביות (סה"כ דגימות) שבוע 29 12/07-18/07/2020	מס' דגימות חיוביות מצטבר (סה"כ דגימות) משבוע 12 15/03-18/07/2020
אלעד	0 (0)	3 (20)
בית שמש	0 (0)	1 (69)
בני ברק	0 (2)	2 (14)
ירושלים	0 (17)	14 (254)
עכו	0 (0)	1 (44)
ראש העין	0 (3)	1 (45)
רמת השרון	0 (0)	1 (39)
שדרות	0 (0)	2 (11)
תל אביב	0 (1)	2 (92)
רמלה	0 (0)	1 (49)
פתח תקווה	1 (4)	2 (232)
אור יהודה	0 (0)	3 (32)
דימונה	0 (0)	4 (48)
נתניה	0 (9)	3 (91)
חיפה	1 (2)	1 (67)

נכון לשבוע 29, זוהו 2 מקרים חיוביים לנגיף הקורונה מסה"כ הדגימות שנשלחו ממרפאות הזקיף- מקרה אחד מהעיר חיפה ואחד מפתח תקווה.



**6.2. חולים חיוביים ושיליים לנגיף הקורונה החדש ממרפאות הזקיף (תרשים 10).**

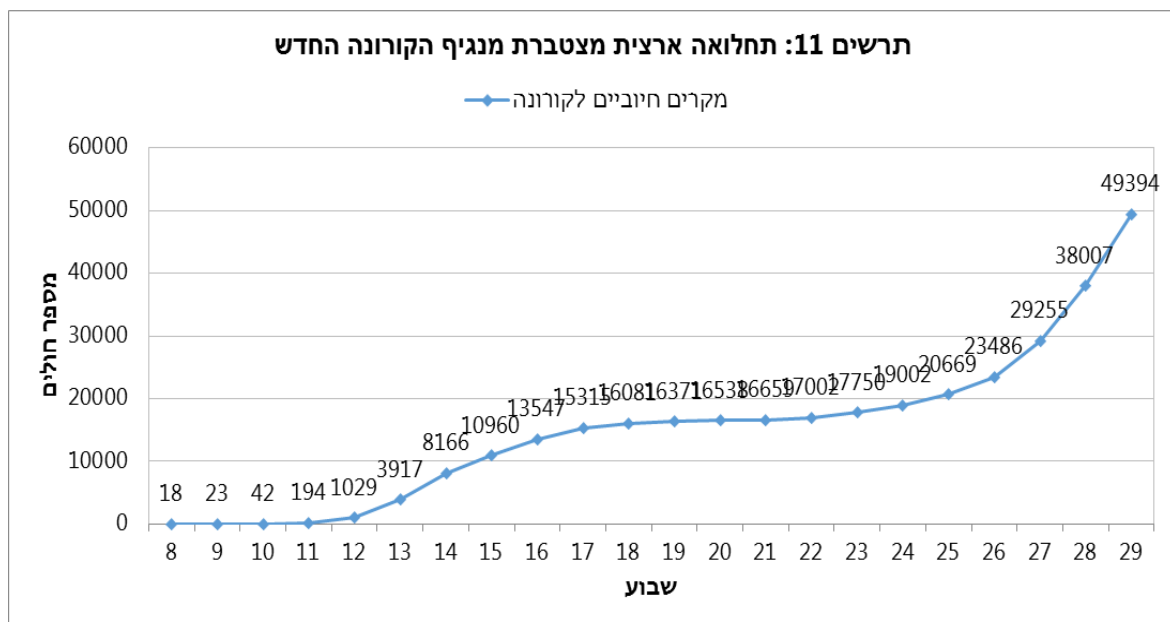


**7. תחלואה ארצית מצטברת מנגיף הקורונה החדש (הנתונים מעודכנים לסוף**

**שבוע 29 המסתיים ב-18/07/2020) (תרשים 11)**

( התרשים מבוסס על נתונים רשמיים של שרותי בריאות הציבור )

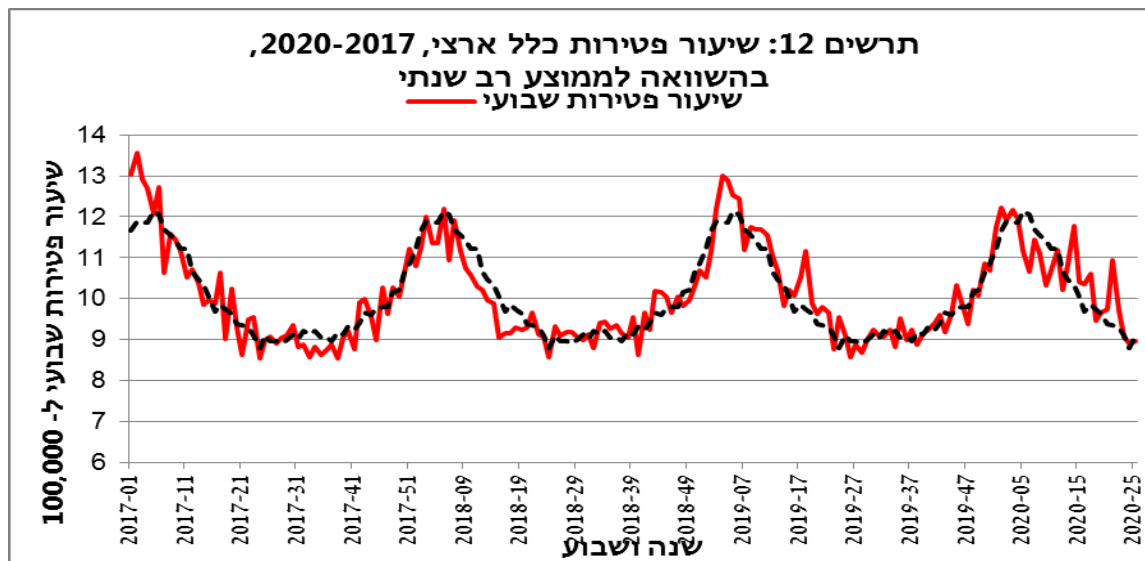
\* יתכנו שינויים קלים בשל עדכונים רטרואקטיביים



## 8. מצב התמותה בישראל

### 8.1. תמותה מכלל הסיבות (הנתונים מעודכנים לשבוע 25- המסתיים ב-20/06/20)

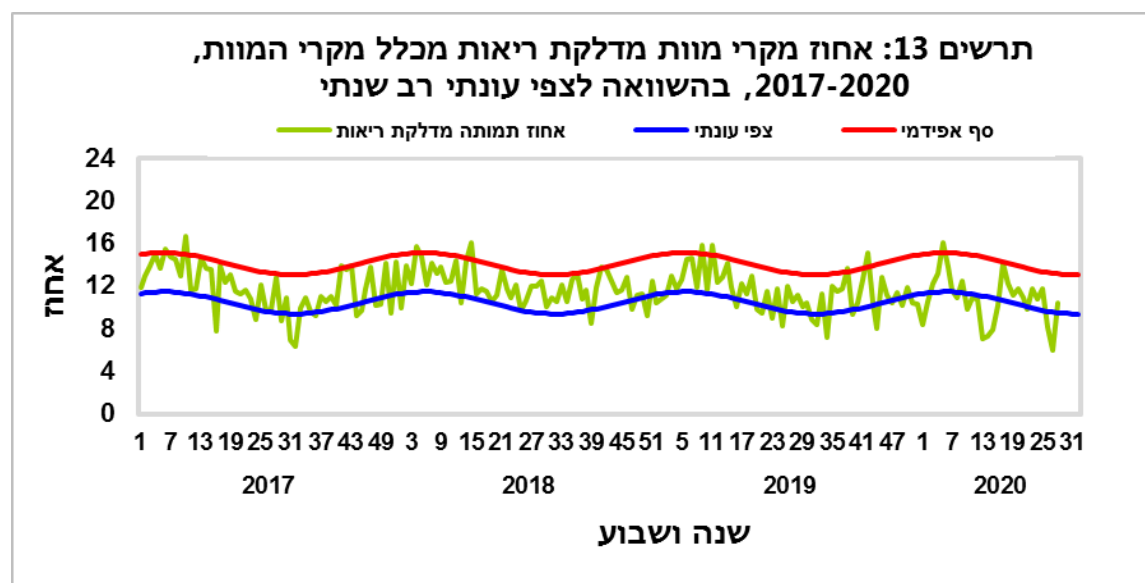
נכון לשבוע 25, שיעור הפטירות מצוי בטווח הממוצע הרב שנתי (תרשים 12).



### 8.2. תמותה כתוצאה מדלקת ריאות (הנתונים מעודכנים לשבוע 28- המסתיים ב-11/07/20)

נכון לשבוע 28, אחוז התמותה מדלקת ריאות מצוי סביב הצפי העונתי (תרשים 13).

(13).





## 9. תמונת מצב בעולם

נמשכת מגמת העלייה במספר הנדבקים. נכון לתאריך ה-19/07/2020, סה"כ מקרים מאובחנים ל-COVID-19 עומד על 14,043,176, מתוכם, 166,735 מקרים חדשים. סך מקרי המוות עומדים על 597,583, מתוכם, 4,496 מקרי מוות חדשים. המדינות עם מספר מקרי המוות הגבוהים ביותר הם: ארה"ב (137,674), ברזיל (77,851), בריטניה (45,273), מקסיקו (38,310), איטליה (35,042), צרפת (30,046), ספרד (28,420), הודו (26,816), אירן (13,979), רוסיה (12,342), בלגיה (9,800), גרמניה (9,084) וקנדה (8,839). (הנתונים נדלו מדוח ארגון הבריאות העולמי- דוח מצב מספר 181).

[https://www.who.int/docs/default-source/coronaviruse/situation-reports/20200719-covid-19-sitrep-181.pdf?sfvrsn=82352496\\_2](https://www.who.int/docs/default-source/coronaviruse/situation-reports/20200719-covid-19-sitrep-181.pdf?sfvrsn=82352496_2)