

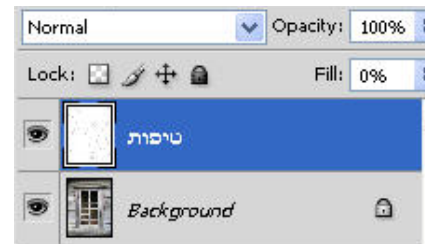
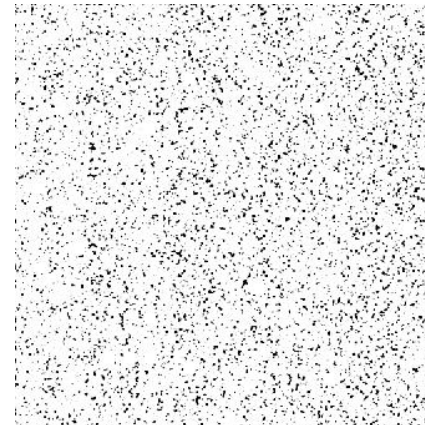
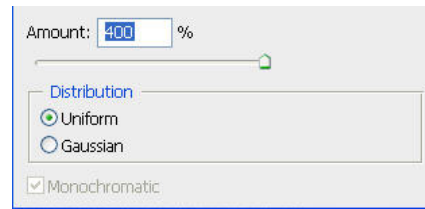
החומרים הדרושים	
תמונת חלון	תאור כללי
?	רוחב בס"מ
?	גובה בס"מ
RGB	מודל צבע
dpi 300	רזולוציה
?	תכולה



1. צרי מסמך חדש במודל גווי אפור בגודל זהה לתמונת החלון וברזולוציה פי 3. (900) בחלון הערוצים צרי ערוץ חדש, הפכי את צבעי באמצעות Adugment - Invert. הוסיפי רעש לערוץ ע"י פילטר Add Noise בערכים כמו בדוגמא. טשטשי את הערוץ בטשטוש גאוסיני ברדיוס 7. הפעילי פקודת Threshold והזיזי את המכוון ימינה או שמאלה בעדינות עד לקבלת כתמים שחורים לא רבים מדי. חזרי וטשטשי את הערוץ בטשטוש גאוסיני, הפעם ברדיוס 1.

2. צרי בחירה מהכתמים בערוץ (Ctrl) וגררי את הבחירה בלבד (ע"י כלי הבחירה ולא החץ) לתמונת החלון במקום המדויק. צרי שכבה חדשה ומלאי את הטיפות בצבע לבן. בטלי בחירה.

3. הגדילי את השכבה Transform - Scale בערך 160% בסרגל השליטה. טשטשי את השכבה בטשטוש גאוסיני ברדיוס 1. הפכי את צבע השכבה לשקוף באפשרות Fill Opacity.



4. הוסיפי צל נופל לשכבה לפי הדוגמא. שימי לב שהאפשרות בתחתית המסמך מסומנת ב'וי'. הוסיפי גם אפקט הבלטה לפי הדוגמא, וטקסטורה בשם Molecular.

5. בחרי בכלי הצפורן וצרי מסלול סביב האזורים עליהם יונחו הטיפות (הזגויות). הפכי את המסלול לבחירה. בחלון השכבות עמדי על שכבת הטיפות והוסיפי לה מסכה. להדגשת הטיפות שכפלי את השכבה ושני את האטימות ל-60%.

6. ניתן להשתמש בשכבת הטיפות גם על תמונות או רקעים אחרים. צרי את האפשרות השניה "טיפות גשם" וגררי אליה את שכבת הטיפות, כמובן מחקי את המסכות שמיותרות פה.

